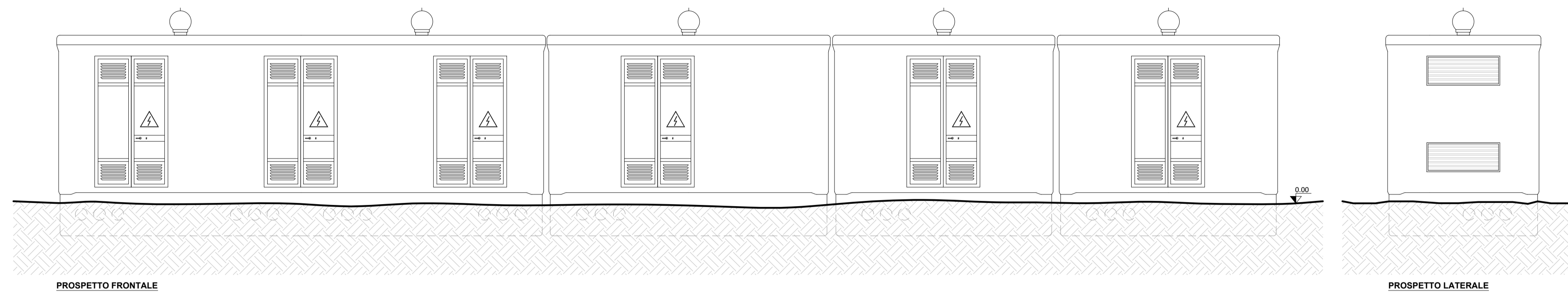


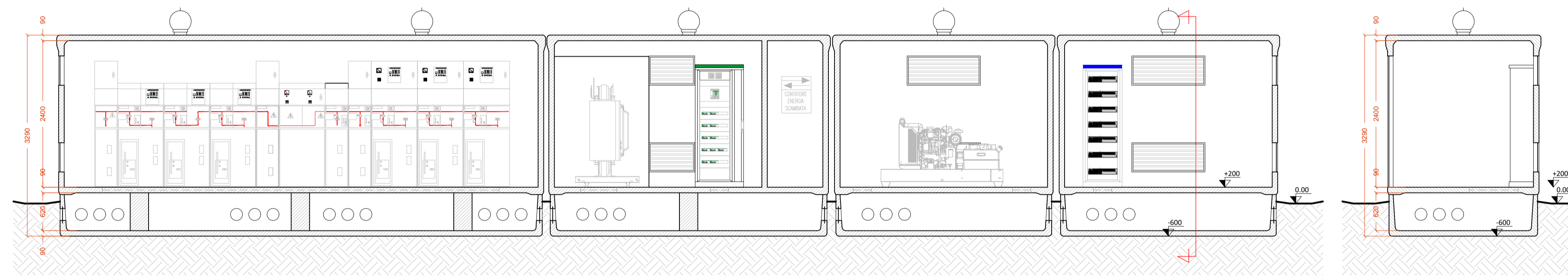
NB: le misure e le disposizioni architettoniche sono qualitative, e si rimanda al progetto esecutivo per la definizione precisa delle stesse e degli effettivi ingombri in accordo a future interlocuzioni con gli enti predisposti al rilascio di pareri nonché alle disponibilità dei locali tecnici in commercio.

Le misure sono espresse in millimetri.



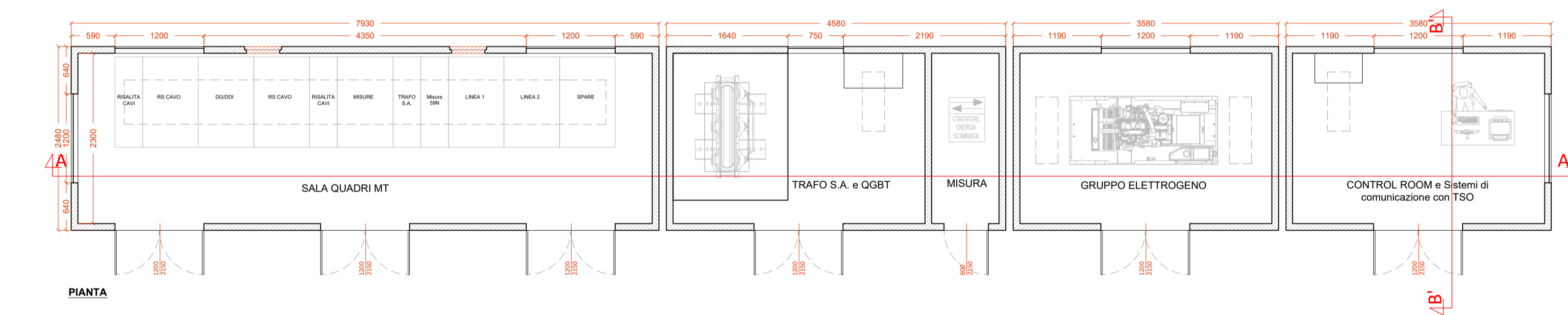
PROSPETTO FRONTALE

PROSPETTO LATERALE

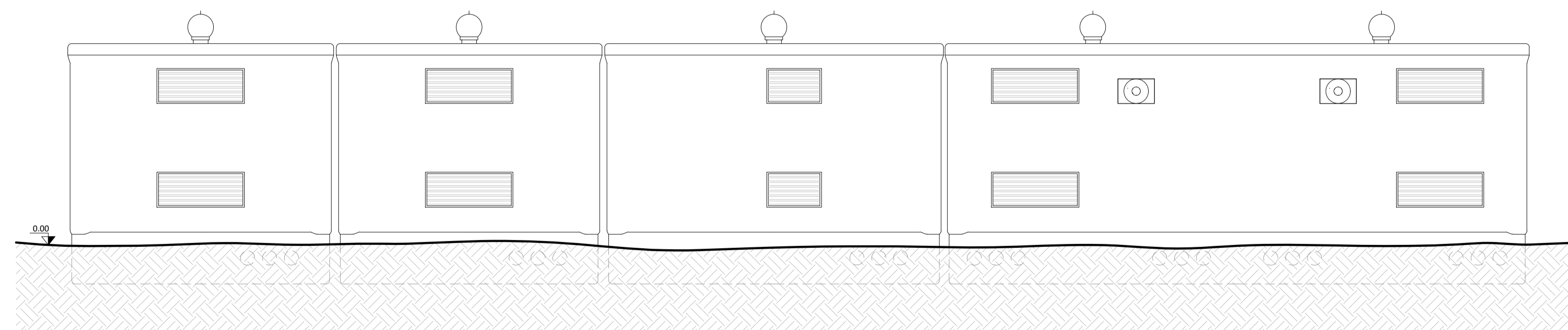


SEZIONE A-A'

SEZIONE B-B'



PIANTA



PROSPETTO POSTERIORE

REGIONE SICILIA
 PROVINCIA DI CATANIA
COMUNE DI CALTAGIRONE
 LOCALITÀ ALTOBRANDO

Oggetto:
PROGETTO DEFINITIVO PER LA COSTRUZIONE E L'ESERCIZIO DI UN IMPIANTO AGRIVOLTAICO AVENTE POTENZA DI PICCO PARI A 45.12 MWp E POTENZA NOMINALE PARI A 39.75 MW E RELATIVE OPERE DI CONNESSIONE



Sezione:
SEZIONE H - ELABORATI PROGETTUALI SISTEMA ELETTRICO

Elaborato:
CABINE DI RACCOLTA E MISURA - PLANIMETRIA E SEZIONI

Nome file stampa: FV.CLTO1.PD.D.H.02.pdf	Codifica Regionale: RS06EPD0041A0	Formato di stampa: A1
Nome elaborato: FV.CLTO1.PD.D.H.02	Tipologia: D	
Proponente: ALTOBRANDO S.r.l. Via Chiese, 72 20126 Milano (MI) P.IVA. 12458390965 Ing. Stefano Scazzola	Progettista: E WAY FINANCE SPA P.zza S. Lorenzo in Lucina, 4 00185 Roma P.IVA. 15773121007 Ing. Antonio Bottone	
REV. n. 00	DATA REV. 06/2023	VALIDAZIONE A. Bottone