

PROGETTO DEFINITIVO
 PER I LAVORI DI APPROFONDIMENTO DEL CANALE DI ACCESSO E DEL BACINO DI
 EVOLUZIONE DEL PORTO DI MONFALCONE
 QUOTA DI PROGETTO: -12,50m s.l.m.m.

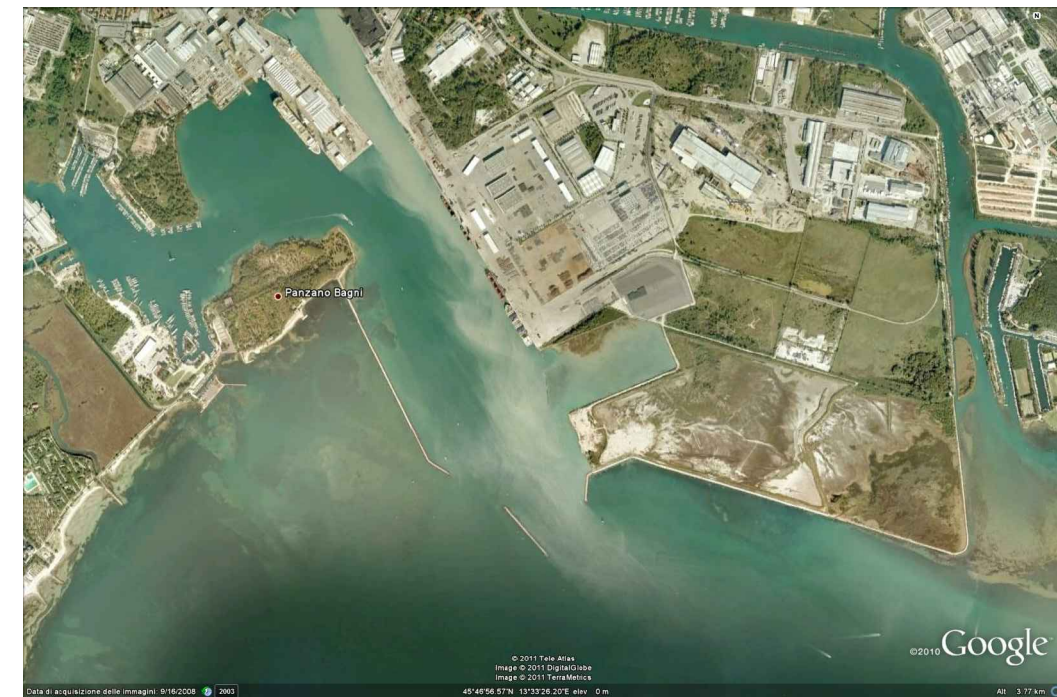


Tavola EG_09_M	Titolo SEZIONI 68-73 CANALE STATO DI PROGETTO		
Riferimento LAVORI DEFINITIVI CSIM ASPM	Scala: 1:50 - 1:1000	Redatto UFFICIO TECNICO CSIM	Approvato C.C.I.A.A. - A.S.P.M.

Ente preposto alla Progettazione **CONSORZIO PER LO SVILUPPO INDUSTRIALE DEL COMUNE DI MONFALCONE**
 Coordinatore per la Sicurezza **ing. Vittorio Bozzetto**
 Il Committente **C.C.I.A.A. - A.S.P.M.**

con la Consulenza Ambientale
MONFALCONE AMBIENTE S.p.A.
 a socio unico - Società sottoposta alla direzione e coordinamento del CSIM

Progettista
ing. FABIO POCOCKI

Responsabile Ufficio Tecnico
ing. Sergio Signore

0 marzo 2013	EMISSIONE
rev.	data note

