

PROGETTO DEFINITIVO
 PER I LAVORI DI APPROFONDIMENTO DEL CANALE DI ACCESSO E DEL BACINO DI EVOLUZIONE DEL PORTO DI MONFALCONE
 QUOTA DI PROGETTO: -12,50m s.l.m.m.

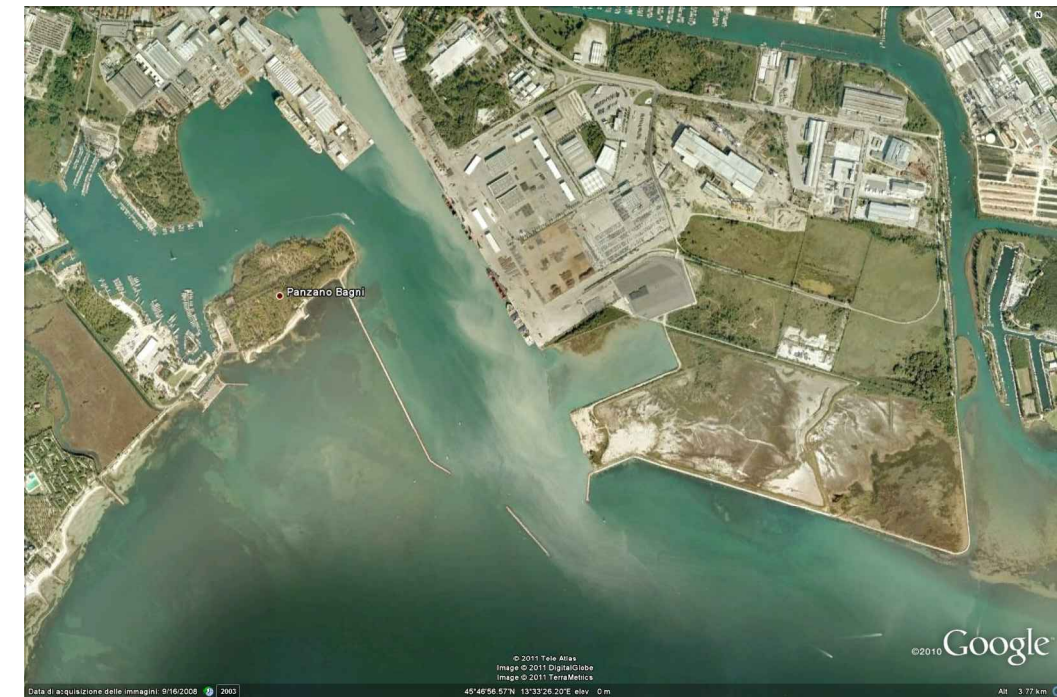


Tavola EG_09_O	Titolo SEZIONI 80-85 CANALE STATO DI PROGETTO
Riferimento L'OPERE/OP1711/Definitivo_CSM_ASPM	Scala: 1:50 - 1:1000
Ente preposto alla Progettazione CONSORZIO PER LO SVILUPPO INDUSTRIALE DEL COMUNE DI MONFALCONE	Redatto UFFICIO TECNICO CSM
Coordinatore per la Sicurezza ing. Vittorio Bozzetto	Approvato C.C.I.A.A. - A.S.P.M.

Il Committente
C.C.I.A.A. - A.S.P.M.

con la Consueta Ambientale
MONFALCONE AMBIENTE S.p.A.
 è socio unico - Società sottoposta alla direzione e coordinamento della C.C.I.A.A. - A.S.P.M.

Progettista
ing. **FABIO POCOCKI**
 Responsabile Ufficio Tecnico

Il R.U.P.
ing. **Sergio SIGNORE**

0	marzo 2013	EMMISSIONE
rev.	data	note

