

IMPIANTO FOTOVOLTAICO DI POTENZA NOMINALE DI CIRCA 93,51 MWP DA REALIZZARSI NEL COMUNE DI MONREALE (PA)



Tecnico
ing. Danilo PORFOND

Collaboratori
ing. Miela MGLIARDINO
ing. Giulia GABELLA
ing. Valeria SAMMARTINO
ing. Alessia NASCENTE
ing. Roberto AGIANESE
ing. Marco D'ARCAANGELO
ing. Alessia DECARO
ing. Tommaso MANCINI
ing. Fabio MASTROBERGHI
ing. Martino LAPENNA
Per. Ing. Lamberto FARELLI
planif. terr. Antonio SANTANDREA

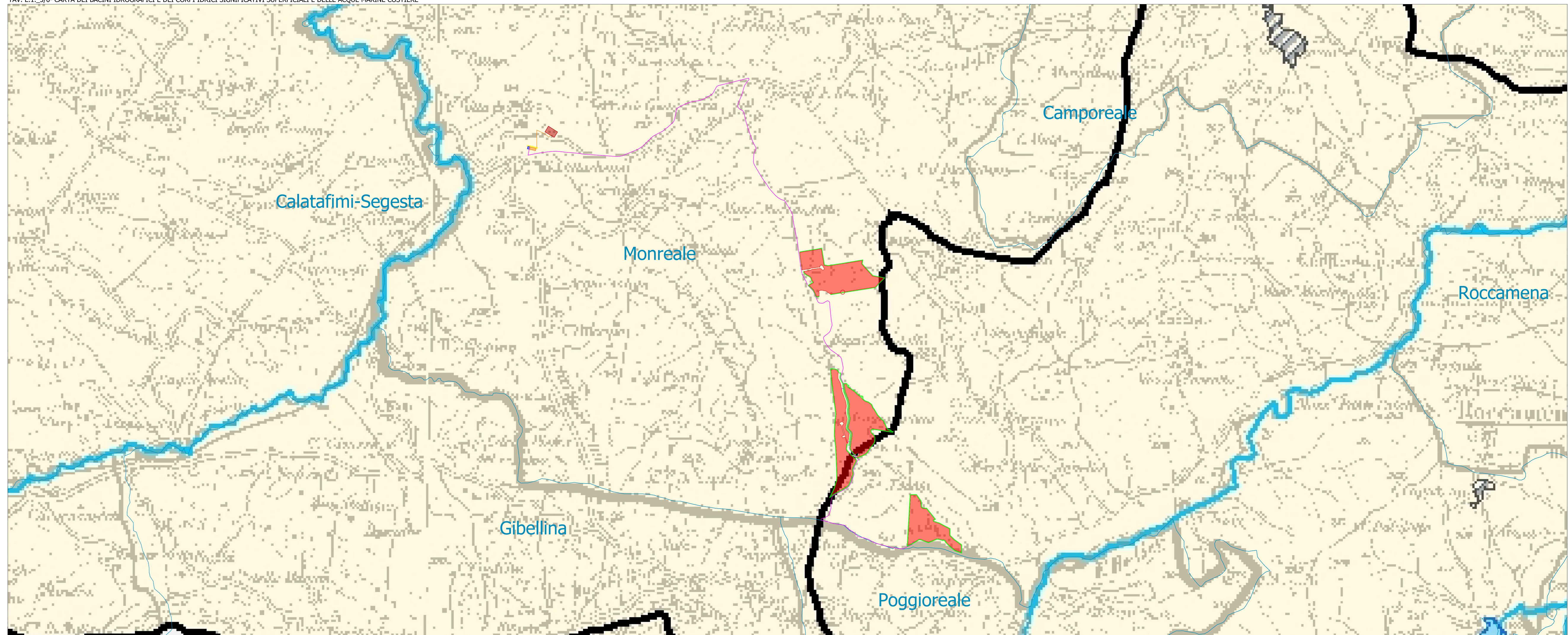
Responsabile Commessa
ing. Danilo PORFOND

TAVOLA	TITOLO	COMMESSA	TIPOLOGIA
I06	INQUADRAMENTO VINCOLISTICO SU PIANO DI TUTELA DELLE ACQUE E PIANO DI GESTIONE DEL DISTRETTO IDROGRAFICO DELLA SICILIA	23006	D
REVISIONE	00	0023006D-I06	CODICE ELABORATO
FOGLIO	1/2	0023006D-I06.dwg	SCALA
REV.	DATA	MODIFICA	DISEGNATO
00	25/07/2023	Emissione	Decaro
01			Migliorino
02			Pomponio
03			
04			
05			

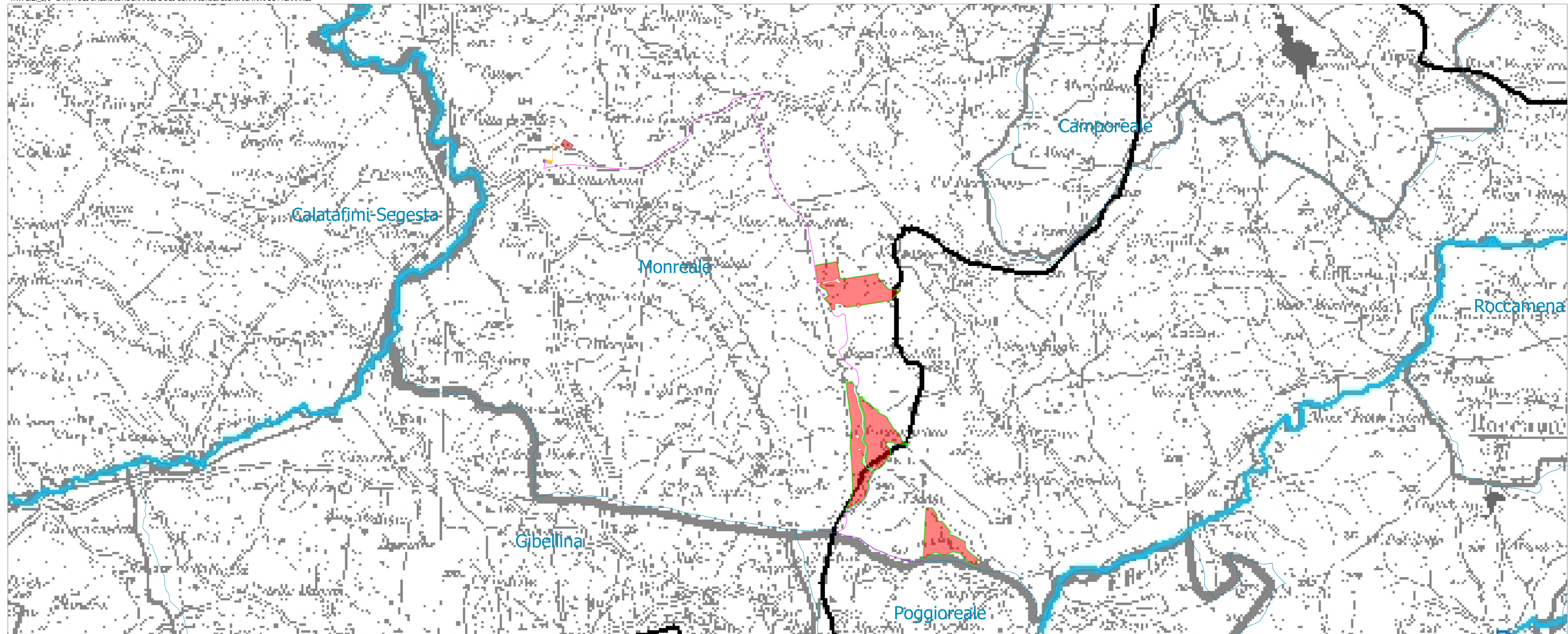
LEGENDA

- Area di impianto
- Caviddo MT
- Sottostazione Elettrica - Urbane
- Sottostazione Elettrica - Altri produttori
- Sottostazione Elettrica - Parte comune
- Caviddo AT
- Futura stazione elettrica (non oggetto del progetto)
- Limiti comunali
- Fascio di mitigazione

TAV. E.1. 3/6- CARTA DEI BACINI IDROGRAFICI E DEI CORPI IDRICI SIGNIFICATIVI SUPERFICIALI E DELLE ACQUE MARINE COSTIERE



TAV. E.2. 3/6- CARTA DEI BACINI IDROGRAFICI E DEI CORPI IDRICI SIGNIFICATIVI SOTTERRANEI



PTA - PIANO DI TUTELA DELLE ACQUE DELLA SICILIA

TAV. E.1. 3/6- CARTA DEI BACINI IDROGRAFICI E DEI CORPI IDRICI SIGNIFICATIVI SUPERFICIALI E DELLE ACQUE MARINE COSTIERE

- Bacini Idrografici**
- Bacini idrografici significativi
 - Bacini idrografici non significativi
 - "Sistemi" del PTA
- Corpi idrici significativi**
- Reticolo idrografico**
- Ramo principale
 - Ramo di 2° ordine
 - Ramo di 3° ordine
 - Ramo di 4° ordine
 - Sversati artificiali
 - Acque di transizione
 - Laghi naturali
 - Capo di costa

TAV. E.2. 3/6- CARTA DEI BACINI IDROGRAFICI E DEI CORPI IDRICI SIGNIFICATIVI SOTTERRANEI

- Bacini Idrografici**
- significativi
 - non significativi
 - "Sistemi" del PTA
- Corpi idrici significativi**
- Reticolo idrografico**
- Ramo principale
 - Ramo di 2° ordine
 - Ramo di 3° ordine
 - Ramo di 4° ordine
 - Sversati artificiali
 - Acque di transizione
 - Laghi naturali
 - Sede provinciale
 - Area urbana
- Bacini idrogeologici ***
- Etna
 - Monti Iblei
 - Monti Madonie
 - Monti Nebrodi
 - Monti Peliccioli
 - Monti Sicani
 - Monti di Palermo
 - Monti di Trapani-Terracina-Siracusa
 - Monti di Trapani
 - Piano di Castelluzzo-Campobello di Mazara
 - Piano di Catania
 - Piano di Marsala-Mazara del Vallo
 - Piana Aemilia
 - Roccaubonina
- Deflusso idrico sotterraneo**
- Direzione del deflusso idrico sotterraneo
- * Per il deflusso idrico sotterraneo di dettaglio e l'individuazione delle aree di ricarica.

IMPIANTO FOTOVOLTAICO DI POTENZA NOMINALE DI CIRCA 93,51 MWP DA REALIZZARSI NEL COMUNE DI MONREALE (PA)



Tecnico
ing. Danilo POMPONIO

Collaboratori
ing. Miela MISLONICO
ing. Giulia GABELLA
ing. Valeria SAMMARTINO
ing. Roberto ASANZIO
ing. Marco D'ARCANIO
ing. Alessia DECARO
ing. Tommaso MANCINI
ing. Fabio MASTROBERGHI
ing. Martino LAPENNA
Per. Geo. Lamberto FANELLI
planif. terr. Antonio SANTANDREA

Responsabile Commessa
ing. Danilo POMPONIO

TAVOLA	TITOLO	COMMESSA	TIPOLOGIA
106	INQUADRAMENTO VINCOLISTICO SU PIANO DI TUTELA DELLE ACQUE E PIANO DI GESTIONE DEL DISTRETTO IDROGRAFICO DELLA SICILIA	23006	D
REVISIONE	00	0023006D-106	0023006D-106
FOGLIO	2/2	NOME FILE	SCALA
REV	DATA	EMISSIONE	MODIFICA
00	25/07/2023	Emissione	
01			
02			
03			
04			
05			

- LEGENDA**
- Area di impianto
 - Sottostazione Elettrica - Parte comune
 - Cavidotto MT
 - Cavidotto AT
 - Sottostazione Elettrica - Utente
 - Futura stazione elettrica (non oggetto del progetto)
 - Sottostazione Elettrica - Altri produttori
 - Limiti comunali
 - Fascia di mitigazione

PIANO DI GESTIONE DEL DISTRETTO IDROGRAFICO DELLA SICILIA

TAV. A4 - CARTA DELLO STATO ECOLOGICO DEI CORPI IDRICI SUPERFICIALI

- Stato Ecologico Corpi Idrici Superficiali**
- Elevato
 - Buono
 - Sufficiente
 - Scarsa
 - Cattiva
 - Informazione non disponibile

TAV. A5 - CARTA DELLO STATO CHIMICO DEI CORPI IDRICI SUPERFICIALI

- Stato Chimico Corpi Idrici Superficiali**
- Buono
 - Non Buono
 - Informazione non disponibile

TAV. B3 - CARTA DELLO STATO QUANTITATIVO DEI CORPI IDRICI SOTTERRANEI

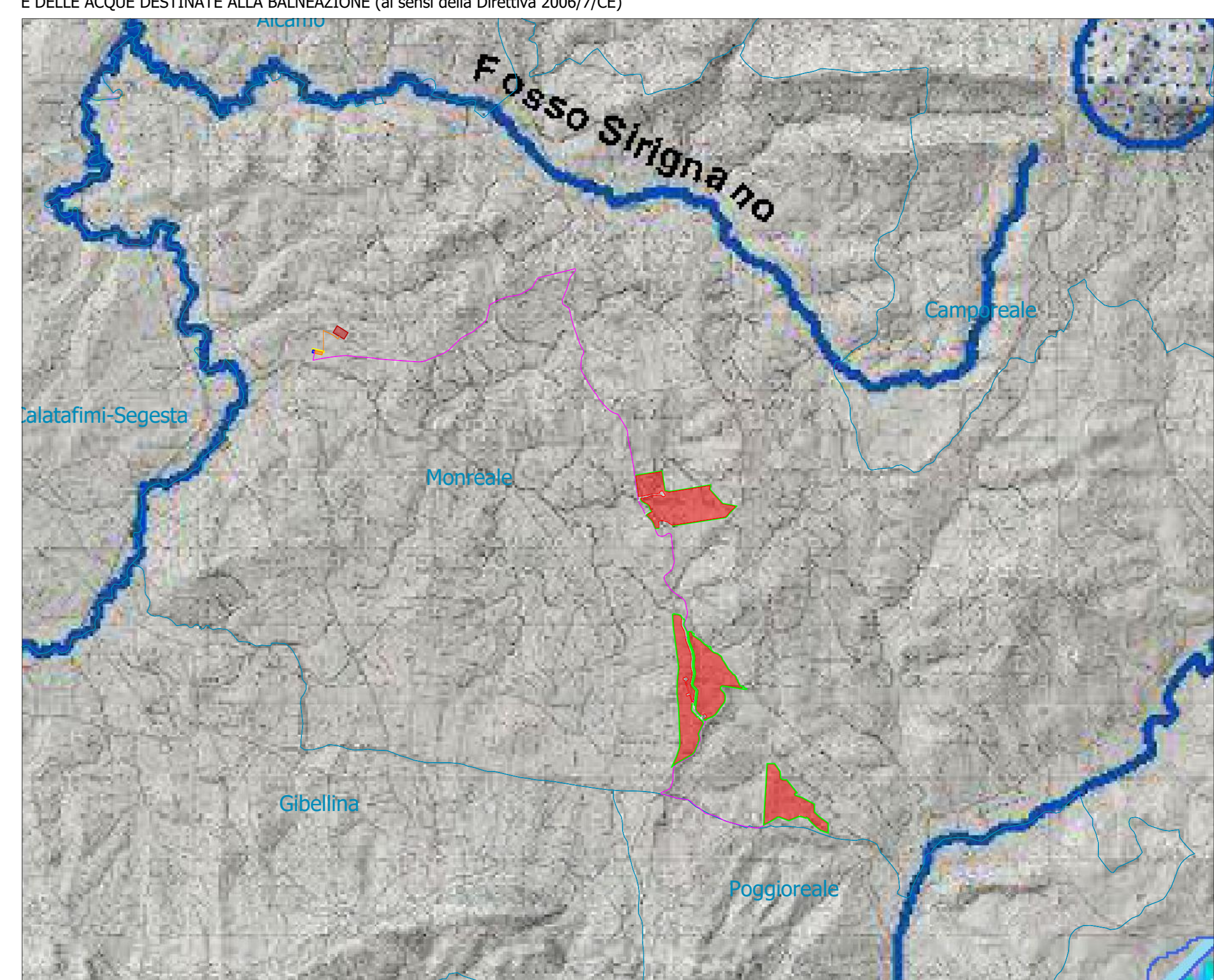
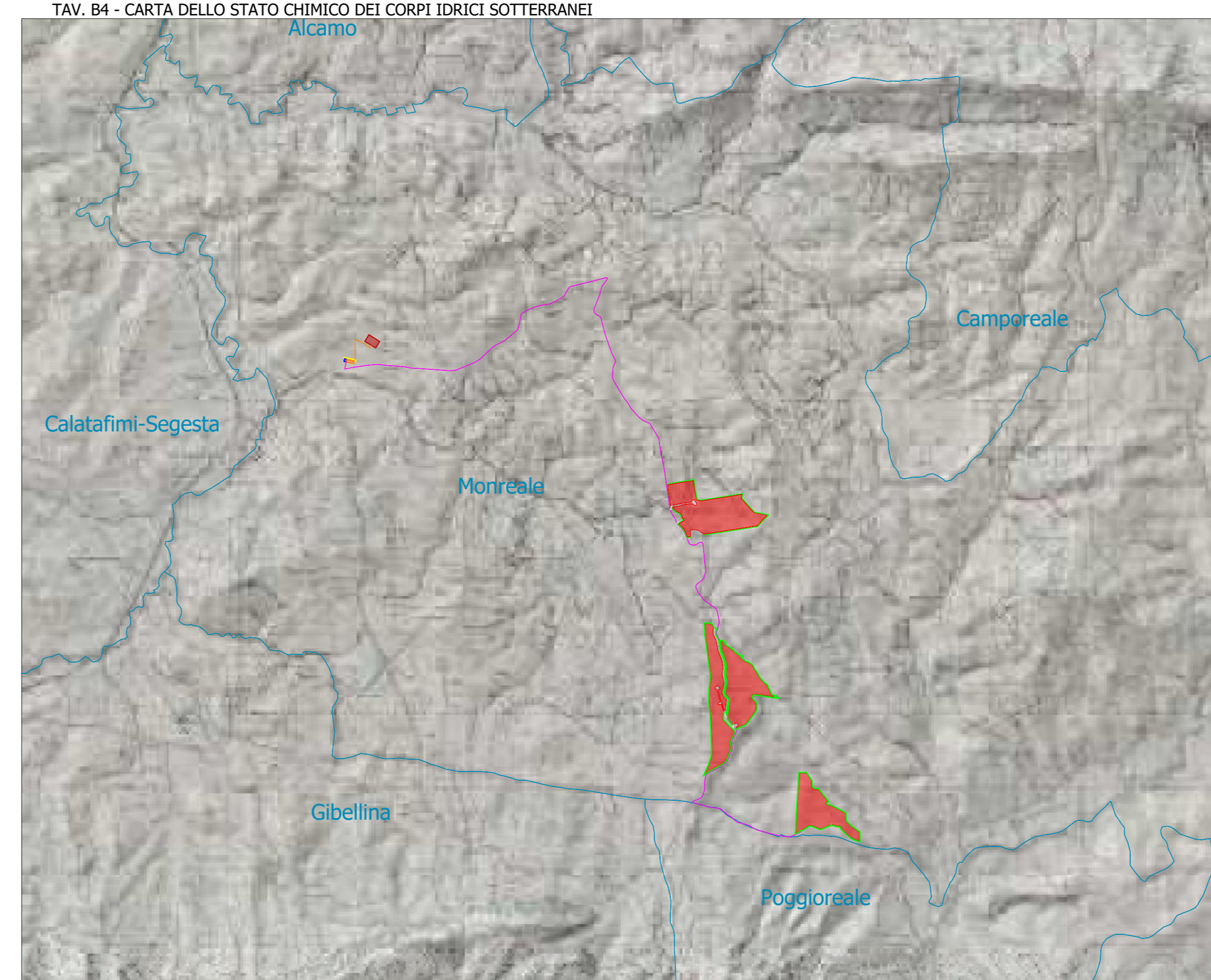
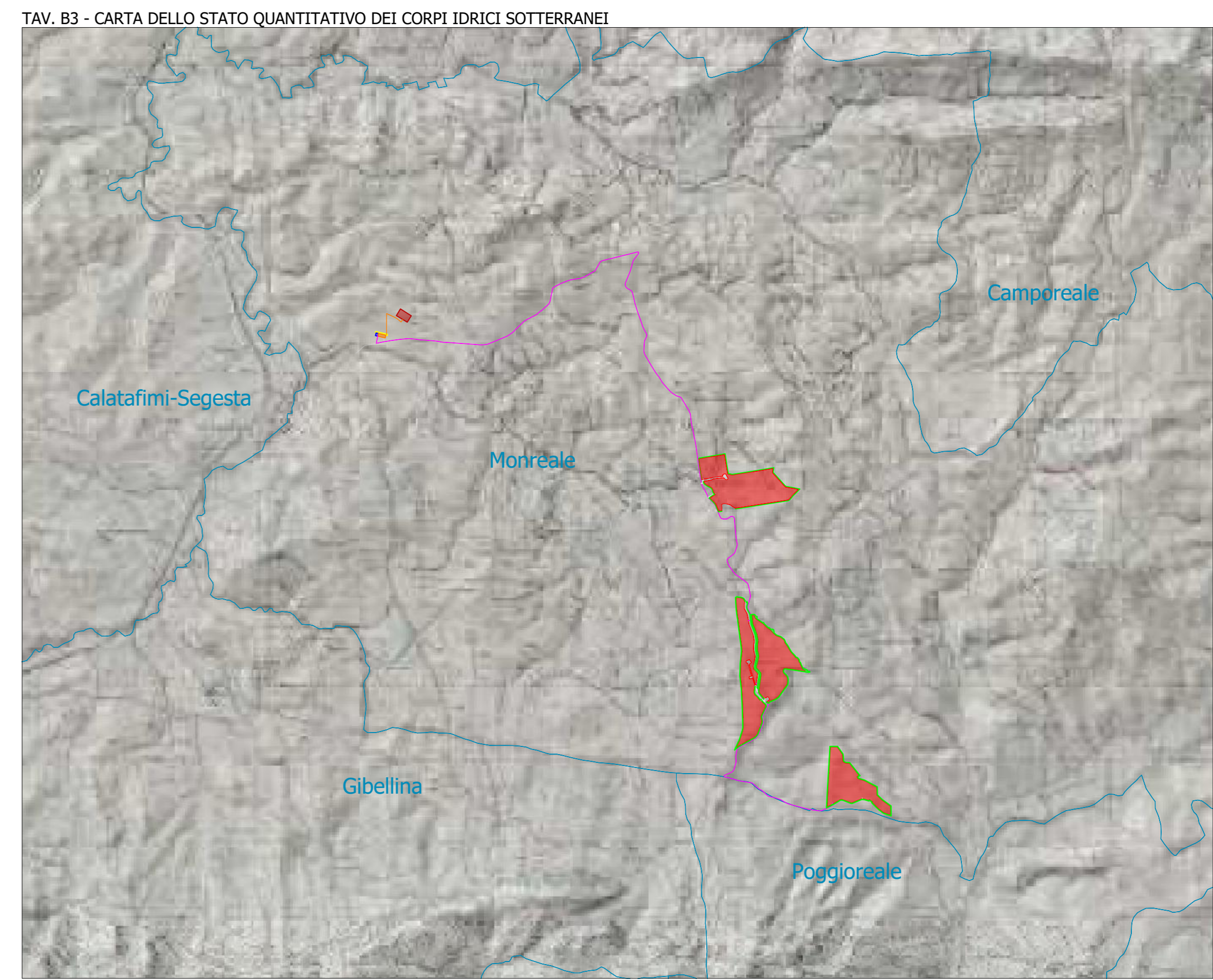
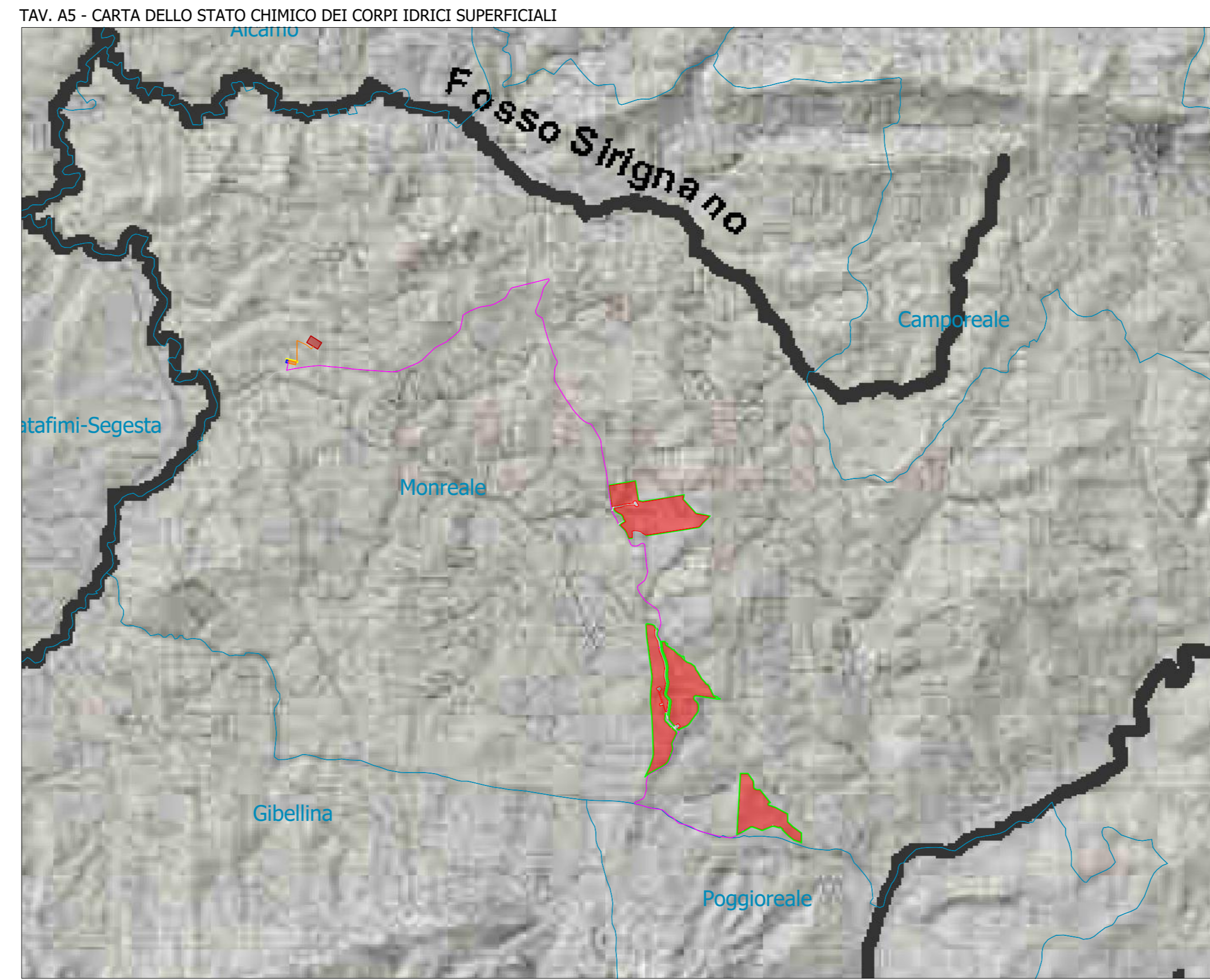
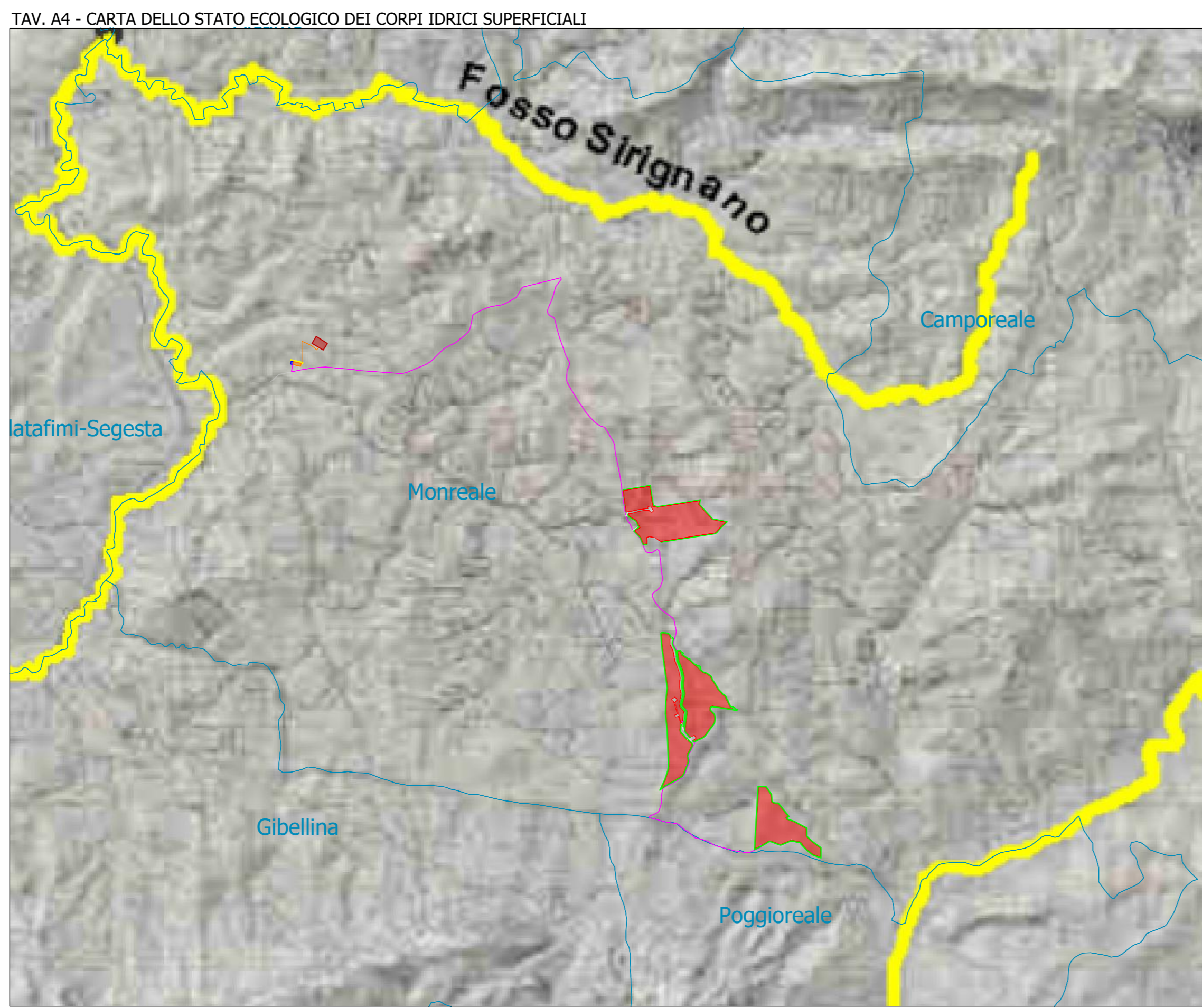
- Stato Quantitativo Corpi Idrici Sotterranei**
- Buono
 - Non Buono

TAV. B4 - CARTA DELLO STATO CHIMICO DEI CORPI IDRICI SOTTERRANEI

- Stato Chimico Corpi Idrici Sotterranei**
- Buono
 - Scarsa
 - Informazione non disponibile

TAV. C1/a - CARTA DELLE AREE DESIGNATE PER LA PROTEZIONE DI HABITAT E SPECIE (SIC e ZPS, Vita dei Pesci e Vita dei Molluschi), DELLE AREE SENSIBILI E DELLE AREE VULNERABILI AI NITRATI

- Corpi Idrici Superficiali**
- Fiumi
 - Laghi
 - Acque di Transizione
 - Acque Marino-Costiere
- Area Protette**
- Acque destinate alla Vita dei Molluschi
 - Acque destinate alla Vita dei Pesci
 - Aree Sensibili
 - Aree Vulnerabili ai Nitrati
 - SIC
 - ZPS



TAV. C2 - CARTA DEI CORPI IDRICI SUPERFICIALI E DELLE AREE PROTETTE ASSOCIATE

- Corpi Idrici Superficiali ricadenti in Aree Protette**
- Fiumi
 - Laghi e Acque Marino-Costiere
 - Acque di Transizione
- Corpi Idrici Superficiali non ricadenti in Aree Protette**
- Fiumi
 - Laghi e Acque Marino-Costiere
- Aree Protette Interessate dai Corpi Idrici Superficiali**
- Acque destinate alla Vita dei Molluschi
 - Acque destinate alla Vita dei Pesci
 - Zone di Protezione Corpi Idrici Superficiali
 - Aree Sensibili
 - Aree Vulnerabili ai Nitrati
 - SIC
 - ZPS

TAV. C3 - CARTA DEI CORPI IDRICI SOTTERRANEI E DELLE AREE PROTETTE ASSOCIATE

- Corpi Idrici Sotterranei**
- Zone di Protezione Corpi Idrici Sotterranei
 - Zone di Riserva
 - Aree Vulnerabili ai Nitrati
- Corpi Idrici Sotterranei**
- Complesso idrogeologico
 - Complesso calcareo
 - Complesso calcareo-dotomitico
 - Complesso calcareo-dotomitico
 - Complesso calcareo
 - Complesso calcareo
 - Complesso delle sabbie
 - Complesso alluvionale
 - Complesso evaporitico
 - Complesso alluvionale
 - Complesso evaporitico
 - Conglomerati, sabbie, arenarie (Terravecchia)
 - Complesso calcareo
 - Complesso dei Flysch
 - Complesso delle rocce cristalline
 - Complesso calcareo
 - Complesso delle rocce cristalline
 - Complesso dei Flysch
 - Complesso dei Flysch (arenaceo-argilloso)
 - Complesso dei Flysch
 - Complesso delle proclastiti, lave e vulcaniti in genere
 - Complesso dei depositi alluvionali dei grandi corsi d'acqua
 - Complesso delle rocce cristalline
 - Complesso evaporitico
 - Conglomerati, sabbie, arenarie (Terravecchia)
 - Complesso dei depositi alluvionali dei grandi corsi d'acqua
 - Complesso delle sabbie
 - Complesso delle proclastiti, lave e vulcaniti in genere
 - Complesso delle rocce cristalline
 - Complesso delle sabbie
 - Complesso delle sabbie
 - Complesso dei depositi alluvionali dei grandi corsi d'acqua
 - Formazioni detritiche plio-quaternarie
 - Complesso dei Flysch
 - Complesso delle rocce cristalline

