

**IMPIANTO FOTOVOLTAICO DI POTENZA NOMINALE DI CIRCA 93,51 MWP DA REALIZZARSI NEL COMUNE DI MONREALE (PA)**



**Tecnico**  
ing. Danilo POMPONIO

**Collaboratori**  
ing. Miela MISLONICO  
ing. Giulia CABELLA  
ing. Valeria SAMMARTINO  
ing. Alessia NASCENTE  
ing. Roberto AGIANESE  
ing. Marco D'ARCAANGELO  
ing. Alessia DECARO  
ing. Tommaso MANCINI  
ing. Fabio MASTROSERIO  
ing. Martino LAPENNA  
Per. Ind. Lamberto FARELLI  
planif. terr. Antonio SANTANDREA

**Responsabile Commessa**  
ing. Danilo POMPONIO

TAVOLA	TITOLO	COMMESSA	TIPOLOGIA
<b>I08</b>	<b>INQUADRAMENTO SU PIANO TERRITORIALE PROVINCIALE</b>	<b>23006</b>	<b>D</b>
REVISIONE		CODICE ELABORATO	
<b>00</b>		DW23006D-I08	
		SOSTITUISCE	SOSTITUITO DA
FOGLIO		NOME FILE	SCALA
<b>1/4</b>		DW23006D-I08.dwg	<b>1:10.000</b>
REV	DATA	MODIFICA	DISEGNATO
00	25/07/2023	Emissione	Decaro
01			Migliorico
02			Pomponio
03			
04			
05			

**LEGENDA**

Area di impianto	Sottostazione Elettrica - Parte comune
Cavalletto MT	Cavalletto AT
Sottostazione Elettrica - Libero	Futura stazione elettrica (non oggetto del progetto)
Sottostazione Elettrica - Altri produttori	Limiti comunali
Fascia di mitigazione	

**Piano Territoriale Provinciale**  
**Provincia Regionale di Palermo**  
Quadro Propositivo con Valenza Strategica  
Tav. 4 - Sistema Naturalistico Ambientale

**IL SISTEMA INTEGRATO DEI PARCHI TERRITORIALI E DEGLI AMBITI ARCHEOLOGICI E NATURALISTICI**

**Parchi territoriali**

- Parco delle Madonie
- Parco dei monti Sicani
- Parco del fiume Oreto

**Ambiti archeologici**

- Ambiti archeologici

**Ambiti naturalistici**

- Aree boschive
- Riserve naturali orientate
- Aree marine protette
- Siti interesse comunitario (SIC)
- Zone a protezione speciale (ZPS)
- Ambiti di protezione delle risorse idriche**
  - laghi ed invasi artificiali
  - Fiumi, torrenti e valli
  - Sorgenti
  - Pozzi
- Ambiti costieri protetti**
  - Vincolo idrogeologico
  - Vincolo di annessamento dalla battigia (art. 15 L.R. n.78/1976)
- Corridoi ecologici**

**IL SISTEMA AGRICOLO AMBIENTALE**

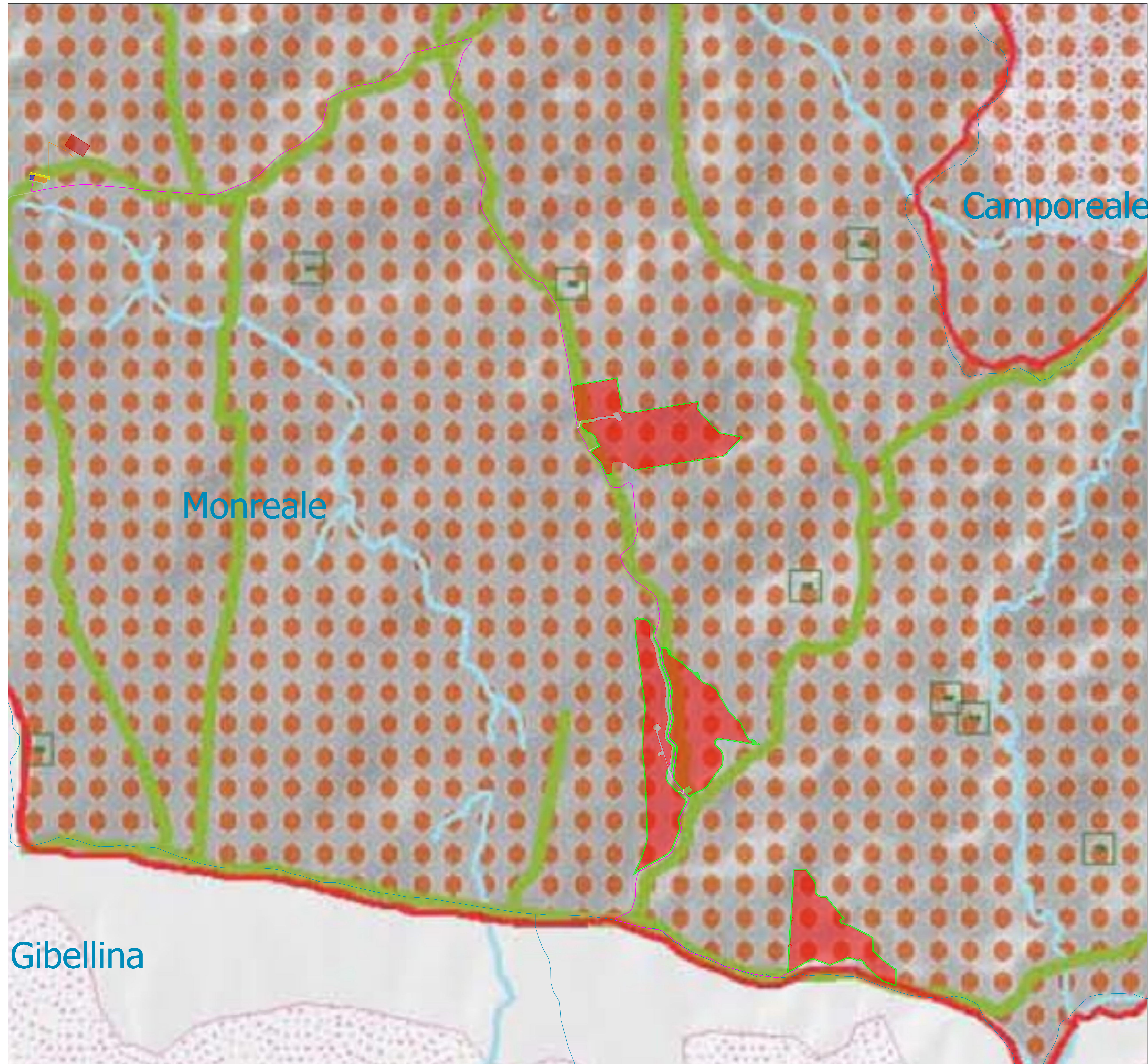
**Aree delle produzioni agricole protette**

- Aree della produzione a denominazione d'origine controllata (DOC)
- Aree della produzione a denominazione d'origine protetta (DOP)
- Aree della produzione con indicazione geografica protetta (IGP)

**Complesso dei manufatti rurali di interesse storico architettonico e etno antropologico**

- A1 - Torri
- A2 - Bastioni, castelli, fortificazioni, etc.
- A3 - Capitanerie, carceri, caserme, stazioni dei carabinieri, etc.
- B1 - Abbazie, conventi, eremi, monasteri, santuari, etc.
- B2 - Cappelle, chiese
- B3 - Cimberi, ossari
- C1 - Palazzi, ville, etc.
- D1 - Aziende, bagli, casali, fattorie, masserie, etc.
- D2 - Case coloniche, frumentari, magazzini, stalle, etc.
- D3 - Cantine, oleifici, palmenti, stabilimenti enologici, trappeti
- D4 - Mulini
- D5 - Abbeveratoi, fontane, gebbie, macchine idriche, senie, etc.
- D6 - Tonnare
- D8 - Cave, miniere, solfate
- D9 - Calcare, fornaci, etc.
- D10 - Acciaierie, cantieri navali, cartiere, centrali elettriche, manifatture tabacchi, officine, etc.
- E1 - Caricatori, porti, scali portuali
- E2 - Aeroporti
- E3 - Bagni e stabilimenti termali
- E4 - Alberghi, colonie marine, fondaci, locande, rifugi, etc.
- E5 - Gasometri, istituti agrari, lazzaretti, macelli, ospedali, scuole, etc.
- E6 - Fanali, lanterne, semafori, etc.

**La rete delle trazzere demaniali**



**IMPIANTO FOTOVOLTAICO DI POTENZA NOMINALE DI CIRCA 93,51 MWP DA REALIZZARSI NEL COMUNE DI MONREALE (PA)**



Tecnico  
ing. Danilo POMPONIO

Collaboratori  
ing. Miela MGLIACICCO  
ing. Giulia CABELLA  
ing. Valeria SAMMARTINO  
ing. Alessia NASCENTE  
ing. Roberto AGIANESE  
ing. Marco D'ARCAANGELO  
ing. Alessia PEGARÒ  
ing. Tommaso MANCINI  
ing. Fabio MASTROSERIO  
ing. Martino LAPENNA  
Per. Geo. Lamberto FANELLI  
planif. terr. Antonio SANTANDREA

Responsabile Commessa  
ing. Danilo POMPONIO

ing. Miela MGLIACICCO  
ing. Giulia CABELLA  
ing. Valeria SAMMARTINO  
ing. Alessia NASCENTE  
ing. Roberto AGIANESE  
ing. Marco D'ARCAANGELO  
ing. Alessia PEGARÒ  
ing. Tommaso MANCINI  
ing. Fabio MASTROSERIO  
ing. Martino LAPENNA  
Per. Geo. Lamberto FANELLI  
planif. terr. Antonio SANTANDREA

ing. Danilo POMPONIO

ing. Danilo POMPONIO

ing. Danilo POMPONIO

ing. Danilo POMPONIO

ing. Danilo POMPONIO

ing. Danilo POMPONIO

ing. Danilo POMPONIO

ing. Danilo POMPONIO

ing. Danilo POMPONIO

ing. Danilo POMPONIO

ing. Danilo POMPONIO

ing. Danilo POMPONIO

ing. Danilo POMPONIO

ing. Danilo POMPONIO

ing. Danilo POMPONIO

ing. Danilo POMPONIO

ing. Danilo POMPONIO

ing. Danilo POMPONIO

ing. Danilo POMPONIO

ing. Danilo POMPONIO

ing. Danilo POMPONIO

ing. Danilo POMPONIO

ing. Danilo POMPONIO

ing. Danilo POMPONIO

ing. Danilo POMPONIO

ing. Danilo POMPONIO

ing. Danilo POMPONIO

ing. Danilo POMPONIO

ing. Danilo POMPONIO

ing. Danilo POMPONIO

ing. Danilo POMPONIO

ing. Danilo POMPONIO

ing. Danilo POMPONIO

ing. Danilo POMPONIO

ing. Danilo POMPONIO

ing. Danilo POMPONIO

ing. Danilo POMPONIO

ing. Danilo POMPONIO

ing. Danilo POMPONIO

ing. Danilo POMPONIO

ing. Danilo POMPONIO

ing. Danilo POMPONIO

ing. Danilo POMPONIO

ing. Danilo POMPONIO

ing. Danilo POMPONIO

ing. Danilo POMPONIO

ing. Danilo POMPONIO

ing. Danilo POMPONIO

ing. Danilo POMPONIO

ing. Danilo POMPONIO

ing. Danilo POMPONIO

ing. Danilo POMPONIO

ing. Danilo POMPONIO

ing. Danilo POMPONIO

ing. Danilo POMPONIO

ing. Danilo POMPONIO

ing. Danilo POMPONIO

ing. Danilo POMPONIO

ing. Danilo POMPONIO

ing. Danilo POMPONIO

ing. Danilo POMPONIO

ing. Danilo POMPONIO

ing. Danilo POMPONIO

ing. Danilo POMPONIO

ing. Danilo POMPONIO

ing. Danilo POMPONIO

ing. Danilo POMPONIO

ing. Danilo POMPONIO

ing. Danilo POMPONIO

ing. Danilo POMPONIO

ing. Danilo POMPONIO

ing. Danilo POMPONIO

ing. Danilo POMPONIO

ing. Danilo POMPONIO

ing. Danilo POMPONIO

ing. Danilo POMPONIO

ing. Danilo POMPONIO

ing. Danilo POMPONIO

ing. Danilo POMPONIO

ing. Danilo POMPONIO

ing. Danilo POMPONIO

ing. Danilo POMPONIO

ing. Danilo POMPONIO

ing. Danilo POMPONIO

ing. Danilo POMPONIO

ing. Danilo POMPONIO

ing. Danilo POMPONIO

ing. Danilo POMPONIO

ing. Danilo POMPONIO

ing. Danilo POMPONIO

ing. Danilo POMPONIO

ing. Danilo POMPONIO

ing. Danilo POMPONIO

TAVOLA	TITOLO	COMMESSA	TIPOLOGIA
<b>I08</b>	<b>INQUADRAMENTO SU PIANO TERRITORIALE PROVINCIALE</b>	<b>23006</b>	<b>D</b>
REVISIONE		CODICE ELABORATO	
<b>00</b>		DW23006D-I08	
		SOSTITUISCE	SOSTITUITO DA
FOGLIO		NOME FILE	SCALA
<b>2/4</b>		DW23006D-I08.dwg	<b>1:10.000</b>
REV	DATA	MODIFICA	DISEGNATO
00	25/07/2023	Emissione	Decaro
01			Migliorico
02			Pomponio
03			
04			
05			

**LEGENDA**

- Area di impianto
- Sottostazione Elettrica - Parte comune
- Cavidotto MT
- Cavidotto AT
- Sottostazione Elettrica - Libero
- Futura stazione elettrica (non oggetto del progetto)
- Sottostazione Elettrica - Altri produttori
- Limiti comunali
- Fascia di mitigazione

**Piano Territoriale Provinciale**  
**Provincia Regionale di Palermo**  
 Quadro Propositivo con Valenza Strategica  
 Tav. 5 - Sistemi territoriali urbanizzati

**Il sistema delle attività produttive**

- Aree industriali
- Centrale idroelettrica
- Centrale termoelettrica
- Stazione Enel in esercizio su linea aerea in doppia tema DT a 220 kV
- Stazione Enel in esercizio su linea aerea DD a 150 kV
- Aree estrattive
- Cave
- Miniere
- Terme

**Il sistema delle attrezzature e dei servizi pubblici**

- Infrastrutture generiche
- Archivi
- Strutture sanitarie ed ospedaliere
- Prefettura
- Dipartimento Regionale di Protezione Civile
- Ufficio Provinciale di Protezione Civile
- Ufficio Comunale di Protezione Civile
- Centri Operativi Misti
- Vigili Del Fuoco
- Associazione di Volontariato
- Musei
- Università
- parapendio
- sport invernali
- Sciase attrezzate

**Il sistema residenziale**

- Zone edificate consolidate
- Zone di espansione urbana

**Il sistema delle infrastrutture e della mobilità**

*Viabilità e trasporti*

- Autostrade
- Strade statali
- Strade Provinciali
- Strade Comunali
- Stazioni ferroviarie
- Ferrovie a doppio binario
- Ferrovie a binario singolo
- Ferrovie scartamento ridotto
- Aree portuali
- Porti di interesse nazionale
- Porti di interesse regionale
- Porti commerciali e/o turistici
- Aeroporti
- Aeroporti
- Interporto

*Reti ed impianti idrici*

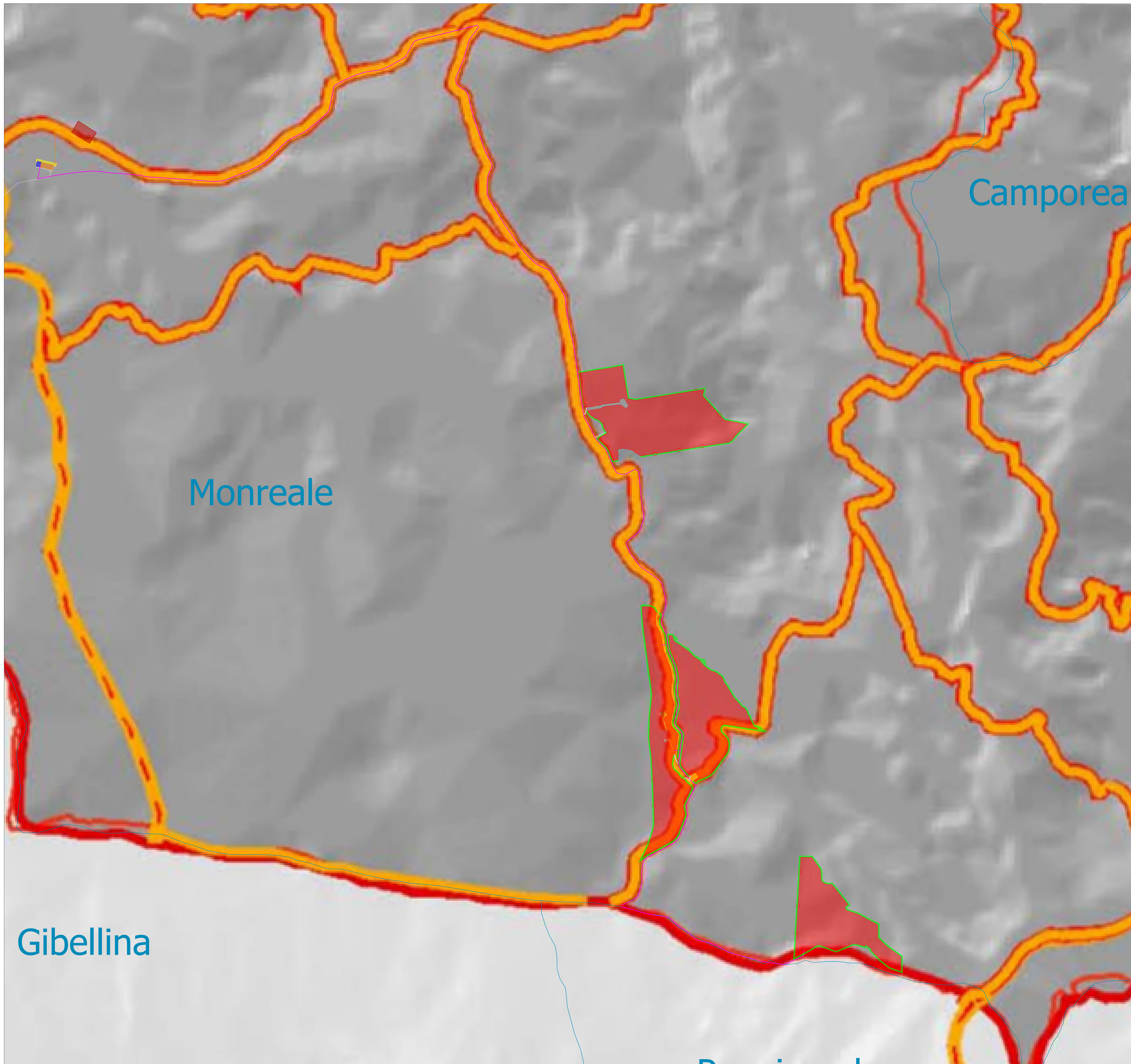
- Impianti di potabilizzazione
- Dissalatore
- Pozzi
- Sorgenti
- Acquedotti

*Reti di distribuzione dell'energia*

- Elettrodotti

*Impianti di depurazione ambientale*

- Depuratori
- Discariche
- Discariche
- Inceneritori
- Impianti di recupero



**IMPIANTO FOTOVOLTAICO DI POTENZA NOMINALE DI CIRCA 93,51 MWP DA REALIZZARSI NEL COMUNE DI MONREALE (PA)**



**Tecnico**  
ing. Danilo PORFOND

**Collaboratori**  
ing. Miela MGLIACICCO  
ing. Giulia GABILLA  
ing. Valeria SAMMARTINO  
ing. Alessia NASCENTE  
ing. Roberto AGIANESE  
ing. Marco D'ARCAANGELO  
ing. Alessia RICCARO  
ing. Tommaso MANCINI  
ing. Fabio MASTROSCIO  
ing. Martino LAPENNA  
Per. Geo. Lamberto FANELLI  
planif. terr. Antonio SANTANDREA

**Responsabile Commessa**  
ing. Danilo PORFOND

TAVOLA	TITOLO	COMMESSA	TIPOLOGIA
<b>I08</b>	<b>INQUADRAMENTO SU PIANO TERRITORIALE PROVINCIALE</b>	<b>23006</b>	<b>D</b>
REVISIONE		CODICE ELABORATO	
<b>00</b>		<b>DW23006D-I08</b>	
		SOSTITUISCE	SOSTITUITO DA
FOGLIO		NOME FILE	SCALA
<b>3/4</b>		<b>0W23006-00.dwg</b>	<b>1:10.000</b>
REV.	DATA	MODIFICA	DISEGNATO
00	25/07/2023	Emissione	Decaro
01			Migliorico
02			
03			
04			
05			

**LEGENDA**

Area di impianto	Sottostazione Elettrica - Parte comune
Cavalletto MT	Cavalletto AT
Sottostazione Elettrica - Libero	Futura stazione elettrica (non oggetto del progetto)
Sottostazione Elettrica - Altri produttori	Limiti comunali
	Fasce di mitigazione

**Piano Territoriale Provinciale**  
**Provincia Regionale di Palermo**  
Quadro Propositivo con Valenza Strategica  
Tav. 8 - Sistema naturalistico ambientale. Rete ecologica, beni archeologici, architettonici e centri storici

<b>Parchi urbani e territoriali</b> Parco delle Madonie Parco dei Monti Sicani Parco fluviale dell'Oreto Parco della Favorgia Parco d'Orleans Parco della Zisa Parco di Mareolice alla Favara (Genoard) Parco agrario di Casali Parco della Riserva Reale di Boccadifalco	<b>Ambiti naturalistici</b> Aree boschive Riserve naturali orientate Siti di interesse comunitario (SIC) Zone di protezione speciale (ZPS) laghi ed invasi artificiali Fiumi, torrenti e valloni Sorgenti Pozzi Ambiti costieri protetti (vincolo di arretramento dalla battigia - art. 15 L.R. n. 76/1976 - di mt. 150), con esclusione delle zone omogenee territoriali A e B) (non rappresentato) Aree marine protette: - Isola delle Femmine e Capo Gallo - Ustica
--	--

**Beni isolati**  
(elementi e manufatti di interesse storico, architettonico e etnoantropologico)

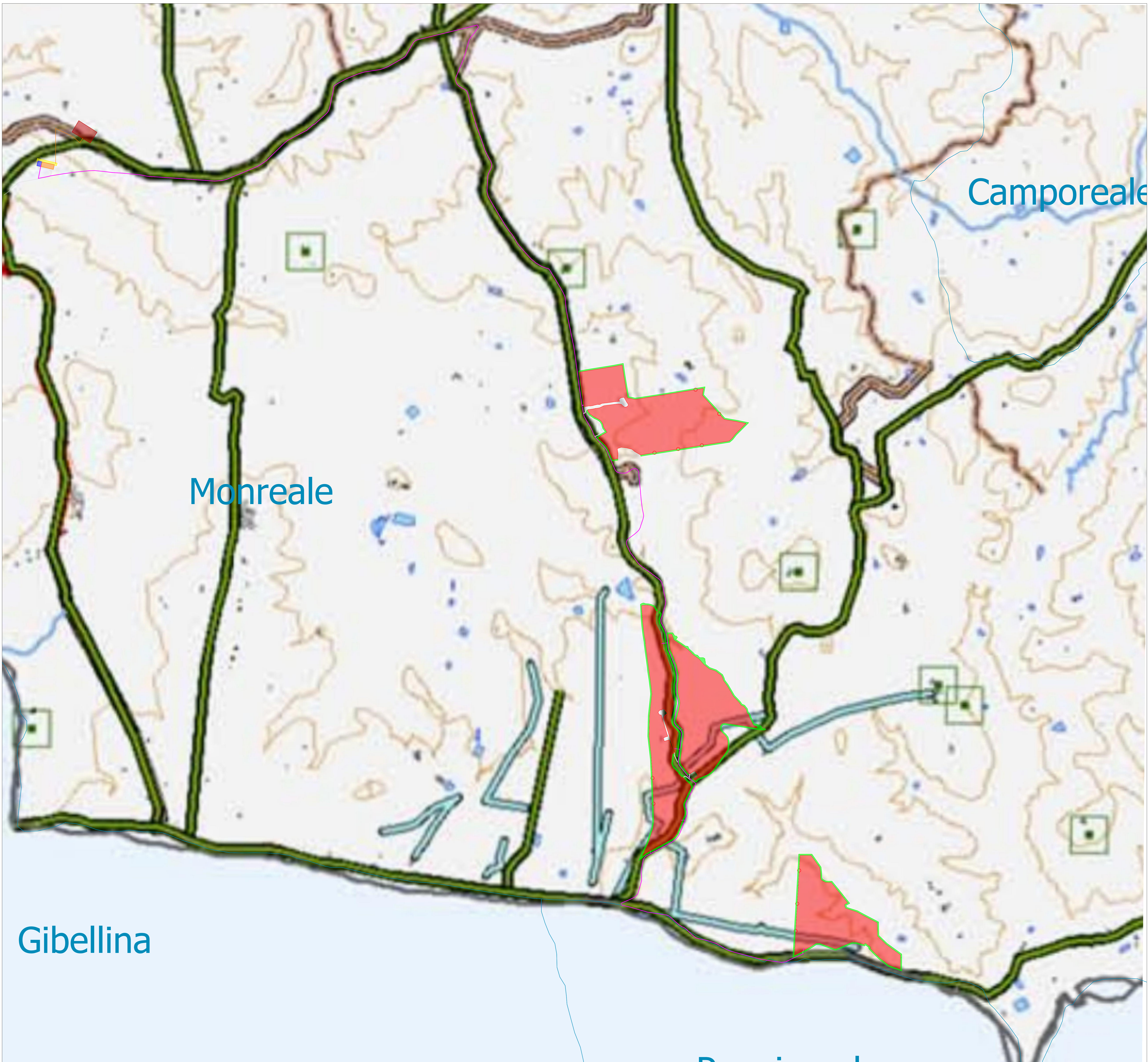
Torri	Mulini
Bastioni, castelli, fortificazioni, etc.	Abbeveratoi, fontane, ghibbie, macchine idriche, sene, etc.
Abbazie, conventi, eremi, monasteri, santuari, etc.	Tonnare
Cappelle, chiese	Cave, miniere, soffiate
Climiteri, ossari	Calcare, fornaci, etc.
Palazzi, ville, etc.	Caricatori, porti, scali portuali
Aziende, bagni, casali, fattorie, masserie, etc.	Bagni e stabilimenti termali
Case coloniali, frumentari, magazzini, stalle, etc.	Alberghi, colonie marine, fondaci, locande, rifugi, etc.
Cantine, oleifici, palmenti, stabilimenti enologici, trappeti	Fari, lanterne, semafori, etc.

**Centri storici urbani (C.S.U.)**  
Grado di protezione I.P.C.E. del Consiglio d'Europa (Inventario di Protezione del Patrimonio Culturale Europeo)

1°	Rete delle trazzere demaniali
1° - 2°	Ciclopista su rete ferroviaria dismessa
2°	Rete ferroviaria dismessa da recuperare
2° - 3°	Rete ferroviaria esistente
3°	

**Elementi di costruzione di una rete ecologica provinciale**  
(elaborazioni da "La rete ecologica siciliana. Linee guida: la struttura della rete", approvata dalla Giunta di Governo il 24.11.2004)

<b>Nodi ("Key areas")</b> Luoghi complessi di interrelazioni, al cui interno si confrontano le aree centrali e di cuscinetto con i corridoi e i sistemi di servizi territoriali connessi (parchi e riserve)
<b>Aree centrali ("Core areas")</b> Biotopi, habitat naturali e seminaturali, ecosistemi di terra e di mare, caratterizzati per l'alto contenuto di naturalità (SIC/ZPS)
<b>Zone cuscinetto ("Buffer zones")</b> Zone contigue e fasce di rispetto adiacenti alle aree centrali, con funzioni di "filtro" tra aree centrali e aree con elevato livello di antropizzazione
<b>Corridoi di connessione ("corridoi ecologici", o aree di collegamento ecologico o "green/blue ways")</b> Strutture di paesaggio preposte al mantenimento, recupero, rafforzamento e valorizzazione delle connessioni tra ecosistemi e/o biotopi, finalizzati a supportare lo stato ottimale della conservazione delle specie e degli habitat presenti nelle aree ad alta naturalità, favorendo la dispersione e garantendo lo svolgersi delle relazioni dinamiche.
<b>Nuclidi di connessione ("Stepping zones")</b> Punti minori di appoggio della rete, residui spesso di aree di collegamento o connessione, in grado di vicariare, nel medio periodo, le attuali aree di collegamento (grandi zone umide, laghi naturali e invasi artificiali; piccole zone umide; stagni temporanei e pozzi; praterie, garghe, etc.; boschi di latifoglie e boschi misti)



**IMPIANTO FOTOVOLTAICO DI POTENZA NOMINALE DI CIRCA 93,51 MWP DA REALIZZARSI NEL COMUNE DI MONREALE (PA)**



Tecnico  
ing. Danilo PORFOND

Collaboratori  
ing. Miela MGLIOMMO  
ing. Giulia CARILLA  
ing. Valeria SAMMARTINO  
ing. Alessia NASCENTE  
ing. Roberto AGIANESE  
ing. Marco D'ARCANDELO  
ing. Alessia DECARO  
ing. Tommaso MANCINI  
ing. Fabio MASTROBERGHI  
ing. Martino LAPENNA  
Per. Geol. Lamberto FANELLI  
planif. terr. Antonio SANTANDREA

Responsabile Commessa  
ing. Danilo PORFOND

TAVOLA	TITOLO	COMMESSA	TIPOLOGIA
<b>I08</b>	<b>INQUADRAMENTO SU PIANO TERRITORIALE PROVINCIALE</b>	<b>23006</b>	<b>D</b>
REVISIONE	<b>00</b>	CODICE ELABORATO	<b>DW23006D-I08</b>
FOGLIO	<b>4/4</b>	SOSTITUISCE	SOSTITUITO DA
REV.	DATA	MODIFICA	DISEGNATO
00	25/07/2023	Emissione	Decaro
01			Migliorico
02			
03			
04			
05			

**LEGENDA**

- Area di impianto
- Cavidotto MT
- Sottostazione Elettrica - Libero
- Sottostazione Elettrica - Altri produttori
- Fascia di mitigazione
- Sottostazione Elettrica - Parte comune
- Cavidotto AT
- Futura stazione elettrica (non oggetto del progetto)
- Limiti comunali

**Piano Territoriale Provinciale**  
Provincia Regionale di Palermo  
Quadro Propositivo con Valenza Strategica  
Tav. 9 - Il sistema agricolo-ambientale

**Territori agricoli**  
(fonte: carta dell'uso del suolo)

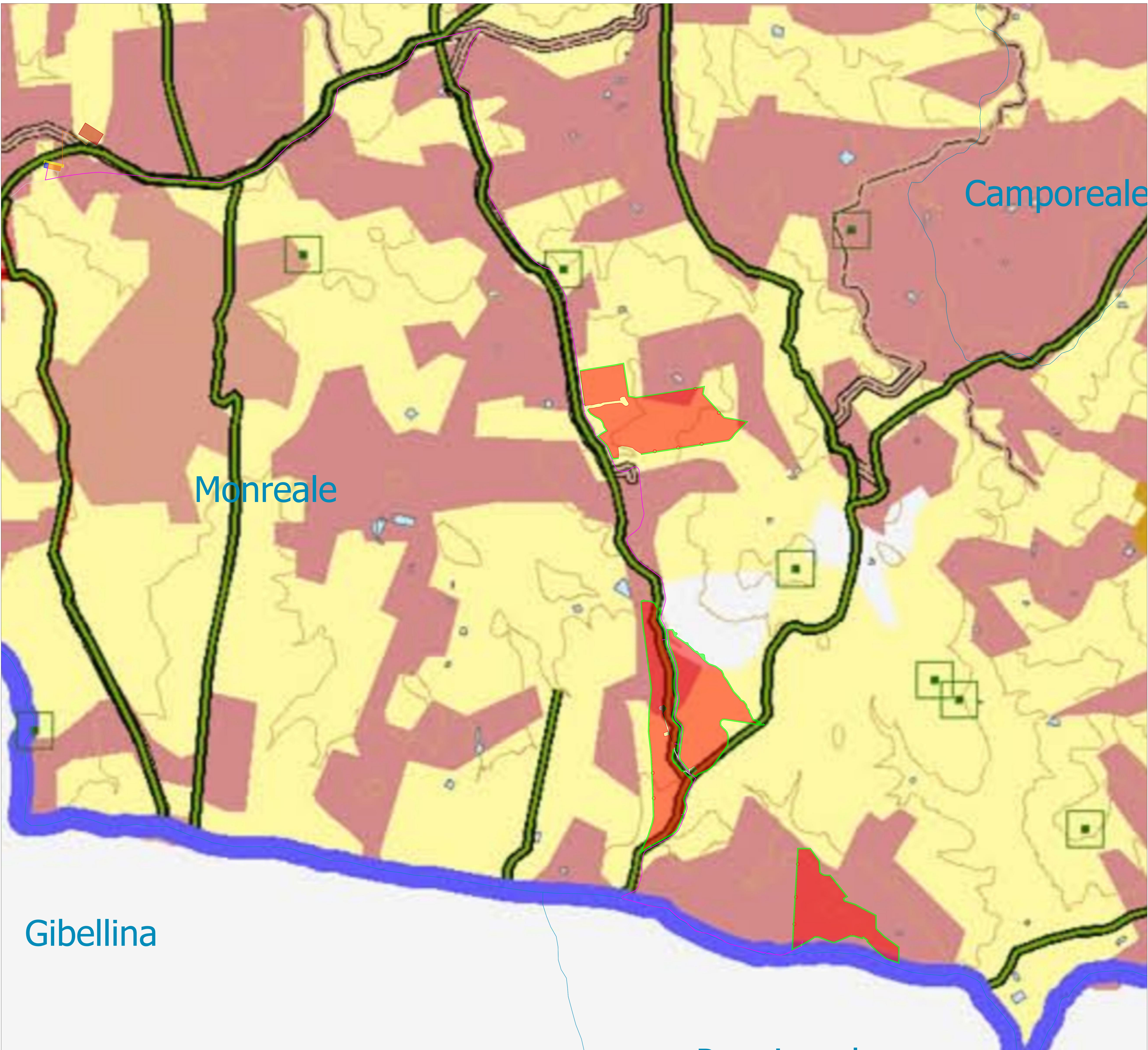
- 211 seminativo semplice, irriguo, arborato; foraggere; colture orticole
- 211a seminativo con presenza di agrumi
- 211c seminativo con presenza di ortaggi
- 211k seminativo con presenza di carni
- 211ko seminativo con presenza di carni e olivi
- 211m seminativo con presenza di mandorli
- 211mo seminativo con presenza di mandorli e olivi
- 211o seminativo con presenza di olivi
- 211om seminativo con presenza di olivi e mandorli
- 211s seminativo con presenza di serre o tendoni
- 212 colture in serra e sotto tunnel
- 212v colture in serra o sotto tunnel con presenza di viti
- 221 agrumeto
- 221c agrumeto con presenza di ortaggi
- 221o agrumeto con presenza di olivi
- 221s agrumeto con presenza di serre o tendoni
- 222 vigneto
- 222m vigneto con presenza di mandorli
- 222s vigneto con presenza di serre o tendoni
- 223 oliveto
- 224 mandorlieto
- 224o mandorlieto con presenza di olivi
- 224v mandorlieto con presenza di viti
- 225 frutteto
- 225f frutteto con presenza di mandorli
- 225k carubeto
- 225m frutteto con presenza di mandorli
- 225n nocciuolo
- 225s pistacchiolo
- 225v frutteto con presenza di viti
- 226 legnose agrarie miste
- 226m legnose agrarie miste con presenza di mandorli
- 226o legnose agrarie miste con presenza di olivi
- 226v legnose agrarie miste con presenza di viti
- 227 associazioni di olivo con altre legnose
- 227a associazioni di olivo con altre legnose con presenza di agrumi
- 227k associazioni di olivo con altre legnose con presenza di carni
- 227km associazioni di olivo con altre legnose con presenza di carni e mandorli
- 227m associazioni di olivo con altre legnose con presenza di mandorli
- 227mk associazioni di olivo con altre legnose con presenza di mandorli e carni
- 227n associazioni di olivo con altre legnose con presenza di noccioli
- 227v associazioni di olivo con altre legnose con presenza di viti
- 231 sistemi culturali e particellari complessi
- 232 seminativo associato a vigneto
- 232mo seminativo associato a vigneto con presenza di mandorli e olivi
- 232om seminativo associato a vigneto con presenza di olivi e mandorli

**Patti agricoli**

- P.A. Alto Belice Torto Costa
- P.A. Madonie
- P.A. Magazzolo Platani
- P.A. Valle del Belice
- P.A. di Palermo

**Vincolo idrogeologico (R.D. n. 3267 del 30.12.1923)**

- Aziende, bagni, casali, fattorie, masserie, etc.
- Casie coloriche, frumentari, magazzini, stalle, etc.
- Cantine, oleifici, palmeri, stabilimenti enologici, trappesi
- Mulini
- Abbeveratoi, fontane, gobbie, macchine idriche, serie, etc.
- Tomare
- Caricatori, porti, scali portuali
- Ittiluto zooprofilattico
- Polo per la ricerca e lo sviluppo della zootecnica
- Polo per la ricerca e sviluppo dell'agricoltura
- Pescaturismo
- Nodi delle strade del vino
- Le strade e le rotte del vino



Camporeale

Monreale

Gibellina