

**IMPIANTO FOTOVOLTAICO DI POTENZA NOMINALE DI CIRCA 93,51 MWP DA REALIZZARSI NEL COMUNE DI MONREALE (PA)**



**Tecnico**  
ing. Danilo POMPONIO

**Collaboratori**  
ing. Milena HIGLIJONIC  
ing. Giulia CABELLA  
ing. Valeria SAMMARTINO  
ing. Alessia NASCENTE  
ing. Roberto ADIGIANESE  
ing. Marco D'ARCAANGELO  
ing. Alessia DECARO  
ing. Tommaso MANCINI  
ing. Fabio MASTROBERGHI  
ing. Martino LAPENNA  
Per. Geo. Lamberto FANELLI  
planif. terr. Antonio SANTANDREA

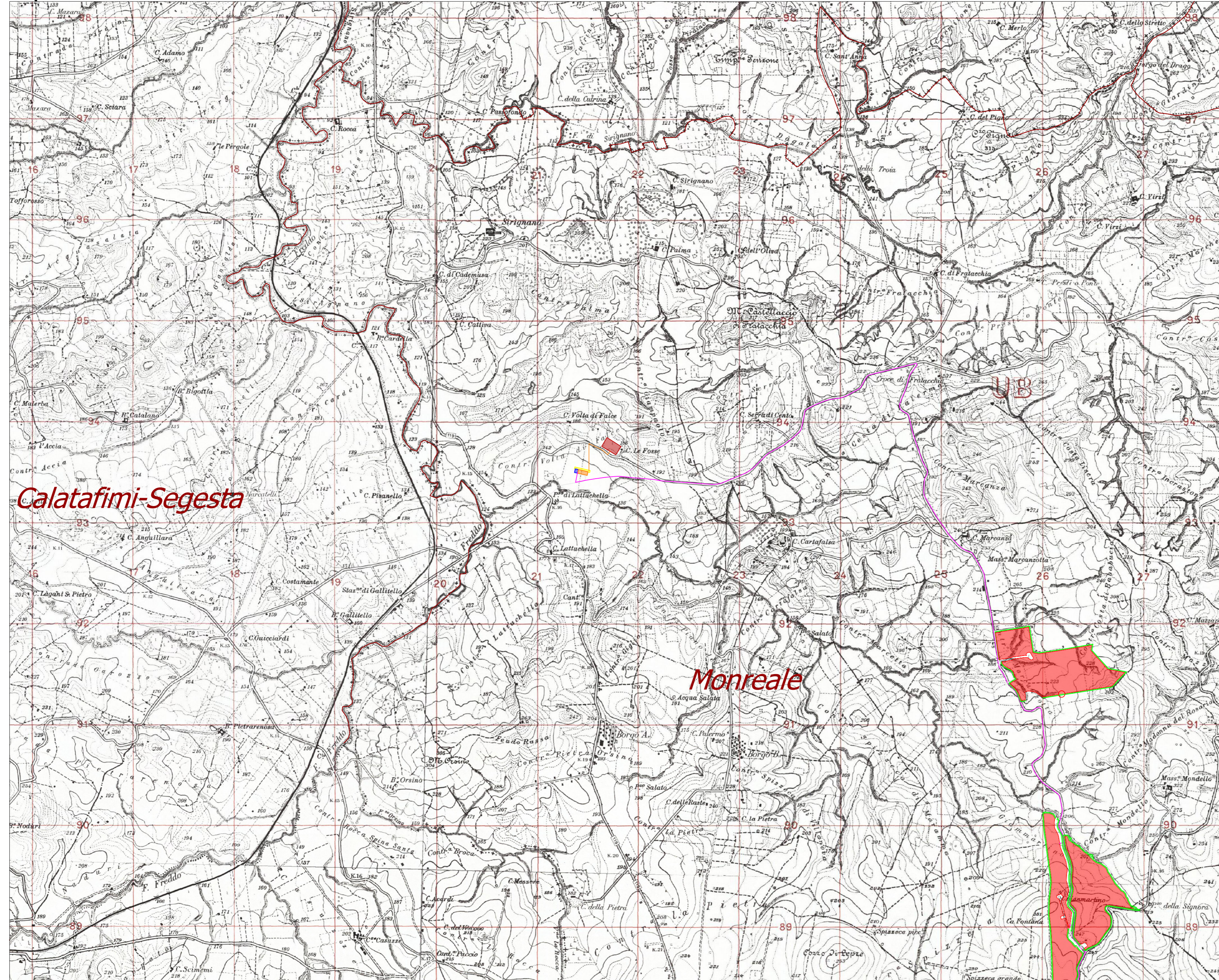
**Responsabile Commessa**  
ing. Danilo POMPONIO

TAVOLA	TITOLO	COMMESSA	TIPOLOGIA		
<b>I20</b>	<b>INQUADRAMENTO TERRITORIALE</b>	<b>23006</b>	<b>D</b>		
REVISIONE	<b>PUNTO DI CONSEGNA</b>	CODICE ELABORATO			
<b>00</b>		DW23006D-I20			
FOGLIO		SOSTITUISCE	SOSTITUITO DA		
<b>1/1</b>		NOME FILE	SCALA		
		DW23006D-I20.dwg	<b>Varie</b>		
REV	DATA	MODIFICA	DISEGNATO	CONTROLLATO	APPROVATO
00	25/07/2023	Emissione	Decaro	Migliorini	Pomponio
01					
02					
03					
04					
05					

**LEGENDA**

- Area di impianto
- Cavalletto MT
- Sottostazione Elettrica - Utente
- Sottostazione Elettrica - Altri produttori
- Sottostazione Elettrica - Parte comune
- Cavalletto AT
- Futura stazione elettrica (non oggetto del progetto)
- Limiti comunali
- Fasce di mitigazione

Inquadramento su IGM



Scala 1:25.000

Inquadramento su Ortofoto



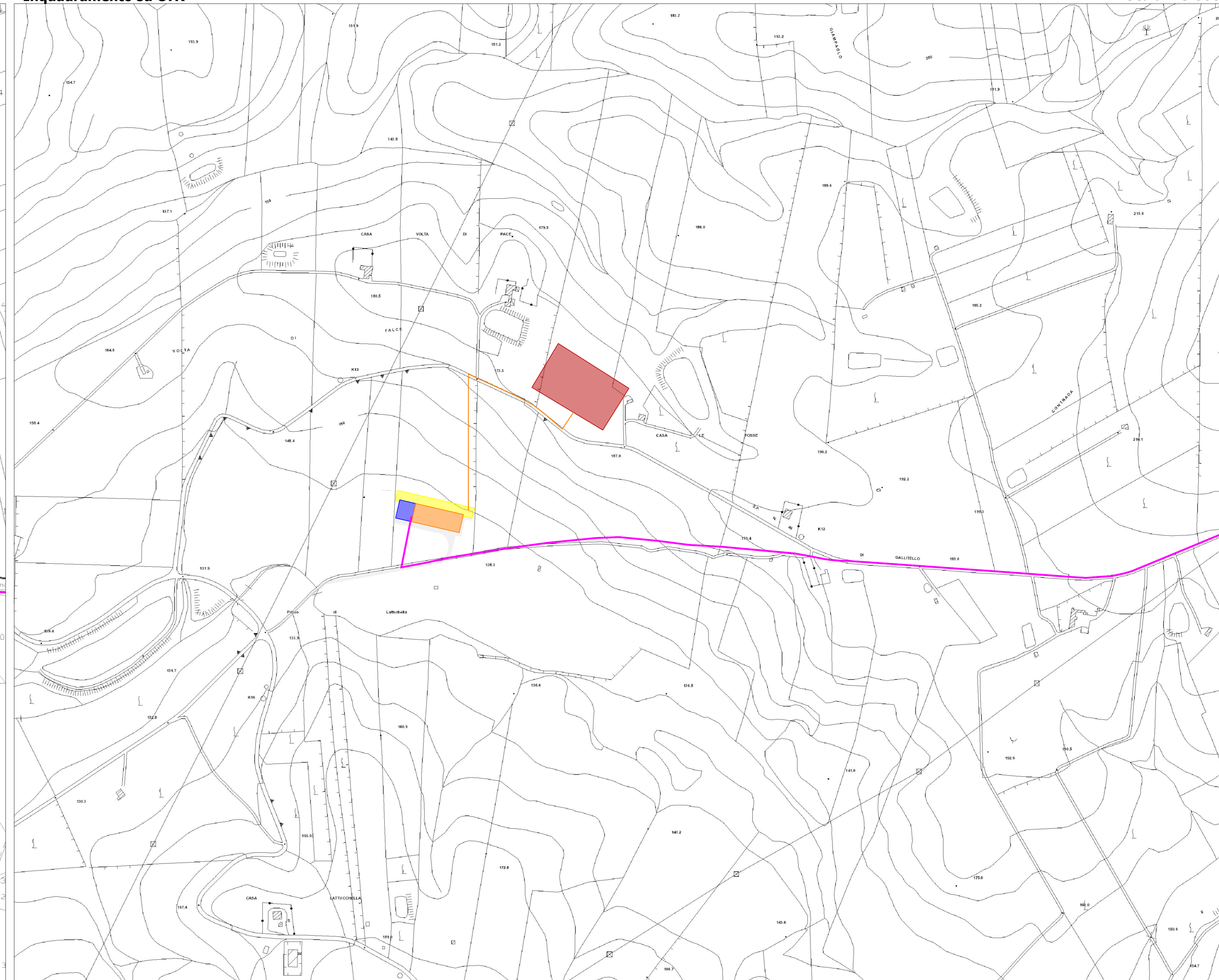
Scala 1:5.000

Inquadramento su mappa catastale



Scala 1:4.000

Inquadramento su CTR



Scala 1:5.000