

# MONREALE SOLAR S.R.L.

## IMPIANTO FOTOVOLTAICO DI POTENZA NOMINALE DI CIRCA 93,51 MWP DA REALIZZARSI NEL COMUNE DI MONREALE (PA)



Tecnico  
ing. Danilo POMPONIO

**Collaborazioni**

ing. Milena MIGLIONICO

ing. Giulia CARELLA

ing. Valentina SAMMARTINO

ing. Alessia NASCENTE

ing. Roberta ALBANESE

ing. Marco D'ARCANGELO

ing. Alessia DECARO

ing. Tommaso MANCINI

ing. Fabio MASTROSERIO

ing. Martino LAPENNA

Per. Ind. Lamberto FANELLI

planif. terr. Antonio SANTANDREA

**Responsabile Commessa**

ing. Danilo POMPONIO

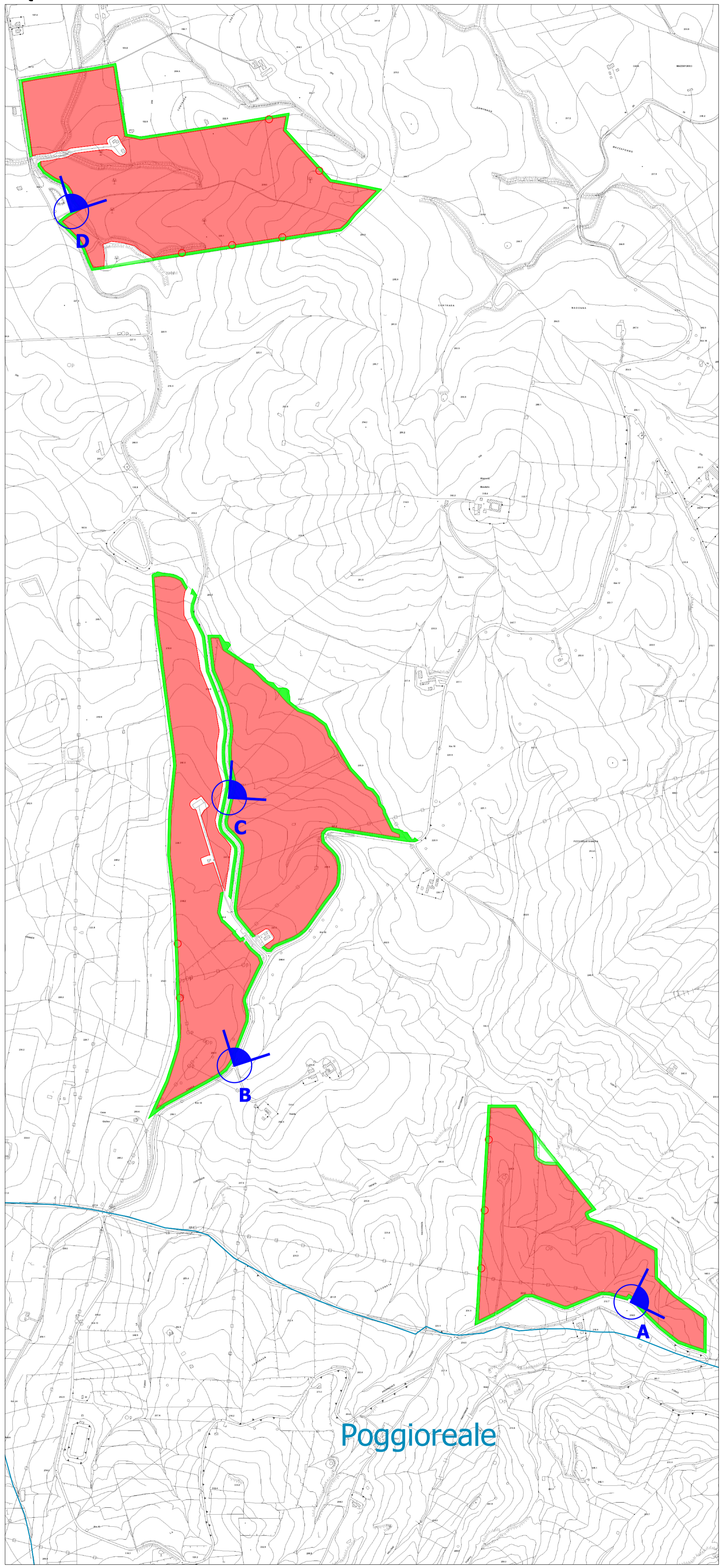
TAVOLA	TITOLO	COMMESSA	TIPOLOGIA		
<b>V02</b>	<b>FOTOINSERIMENTI</b>	<b>23006</b>	<b>D</b>		
REVISIONE		<b>CODICE ELABORATO</b>			
<b>00</b>		<b>DW23006D-V02</b>			
FOGLIO	Tutte le informazioni tecniche contenute nel presente documento sono di proprietà esclusiva dello Studio Tecnico BFP S.r.l. e non possono essere riprodotte, divulgate o comunque utilizzate senza la sua preventiva autorizzazione scritta. All technical information contained in this document is the exclusive property of Studio Tecnico BFP S.r.l. and may neither be used nor disclosed without its prior written consent. (art. 2575 C.c.)	<b>NOME FILE</b>	<b>SCALA</b>		
<b>1/1</b>		<b>DW23006D-V02.dwg</b>	<b>1:10.000</b>		
REV	DATA	MODIFICA	DISEGNATO	CONTROLLATO	APPROVATO
00	28/07/2023	Emissione	Santandrea	Miglioni	Pomponio
01					
02					
03					
04					
05					

Disegno elaborato con sistema CAD. E' vietata la modifica manuale. Mod. P-2010 rev.4 18.12.2009

**LEGENDA**

- Area di impianto
- Fascia di Mitigazione
- Punto di scatto
- Limiti comunali

**INQUADRAMENTO SU CTR**



**PUNTO DI SCATTO A - ANTE OPERAM**



**PUNTO DI SCATTO A - POST OPERAM**



**PUNTO DI SCATTO B - ANTE OPERAM**



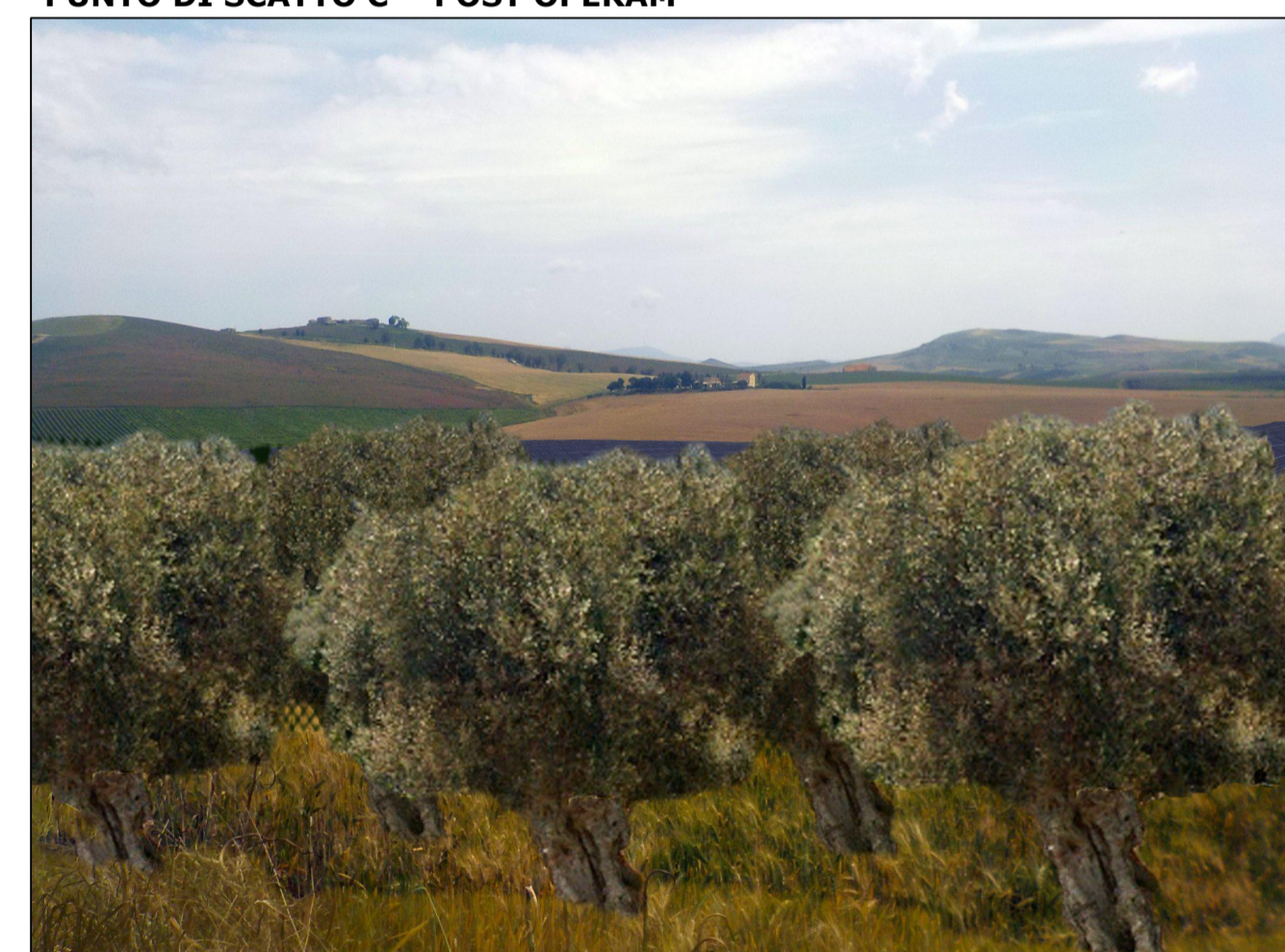
**PUNTO DI SCATTO B - POST OPERAM**



**PUNTO DI SCATTO C - ANTE OPERAM**



**PUNTO DI SCATTO C - POST OPERAM**



**PUNTO DI SCATTO D - ANTE OPERAM**



**PUNTO DI SCATTO D - POST OPERAM**

