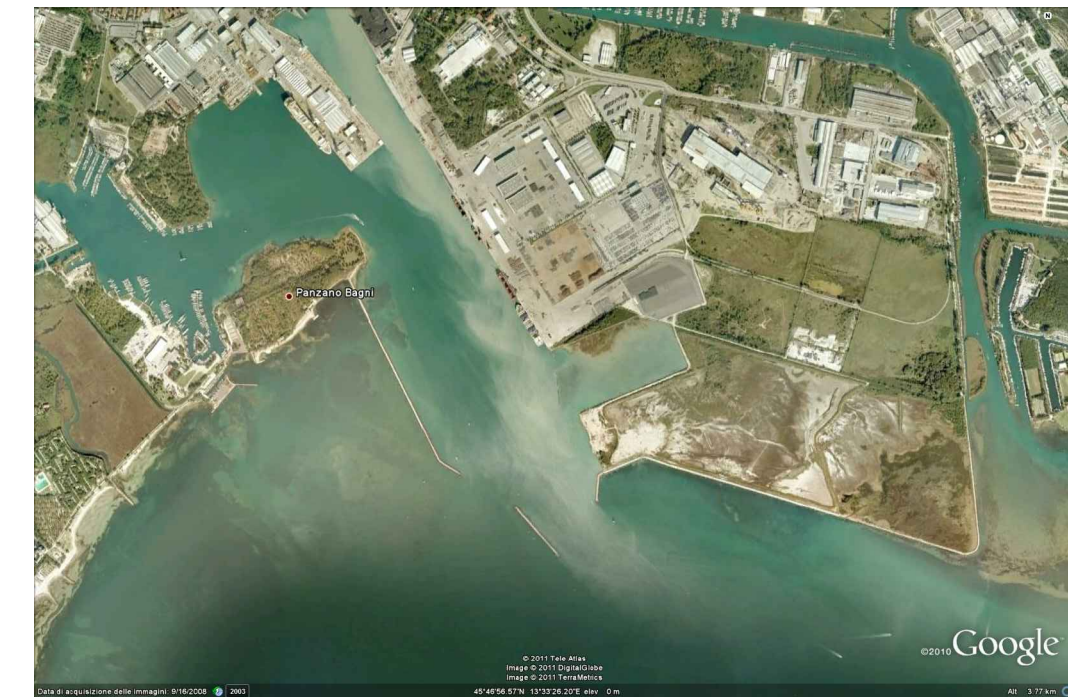


PROGETTO DEFINITIVO
 PER I LAVORI DI APPROFONDIMENTO DEL CANALE DI ACCESSO E DEL BACINO DI
 EVOLUZIONE DEL PORTO DI MONFALCONE
 QUOTA DI PROGETTO: -12,50m s.l.m.m.



| | | | |
|---|---|---------------------------------|------------------------------------|
| Tavola EG_09_S | Titolo SEZIONI 104-109 CANALE STATO DI PROGETTO | | |
| Riferimento L:\OPERE\OP171\Definitivo\C5M_ASPM | Scala: 1:50 - 1:1000 | Redatto UFFICIO TECNICO CSIM | Approvato C.C.I.A.A. - A.S.P.M. |

Ente preposto alla Progettazione
 CONSORZIO PER LO SVILUPPO INDUSTRIALE DEL COMUNE DI MONFALCONE
 con la Consulenza Ambientale
 S.p.A. a socio unico - Società sottoposta alla direzione e coordinamento del CSIM
 Progettista: **ing. FABIO POCCO**
 Responsabile Ufficio Tecnico

Coordinatore per la Sicurezza
 ing. **Vittorio Bozzetto**

Il Committente
C.C.I.A.A. - A.S.P.M.
 Il R.U.P.
 ing. **Sergio Signore**

| | | | |
|------|----------|-------------------|-------------------|
| | 0 | marzo 2013 | EMMISSIONE |
| rev. | data | note | |

