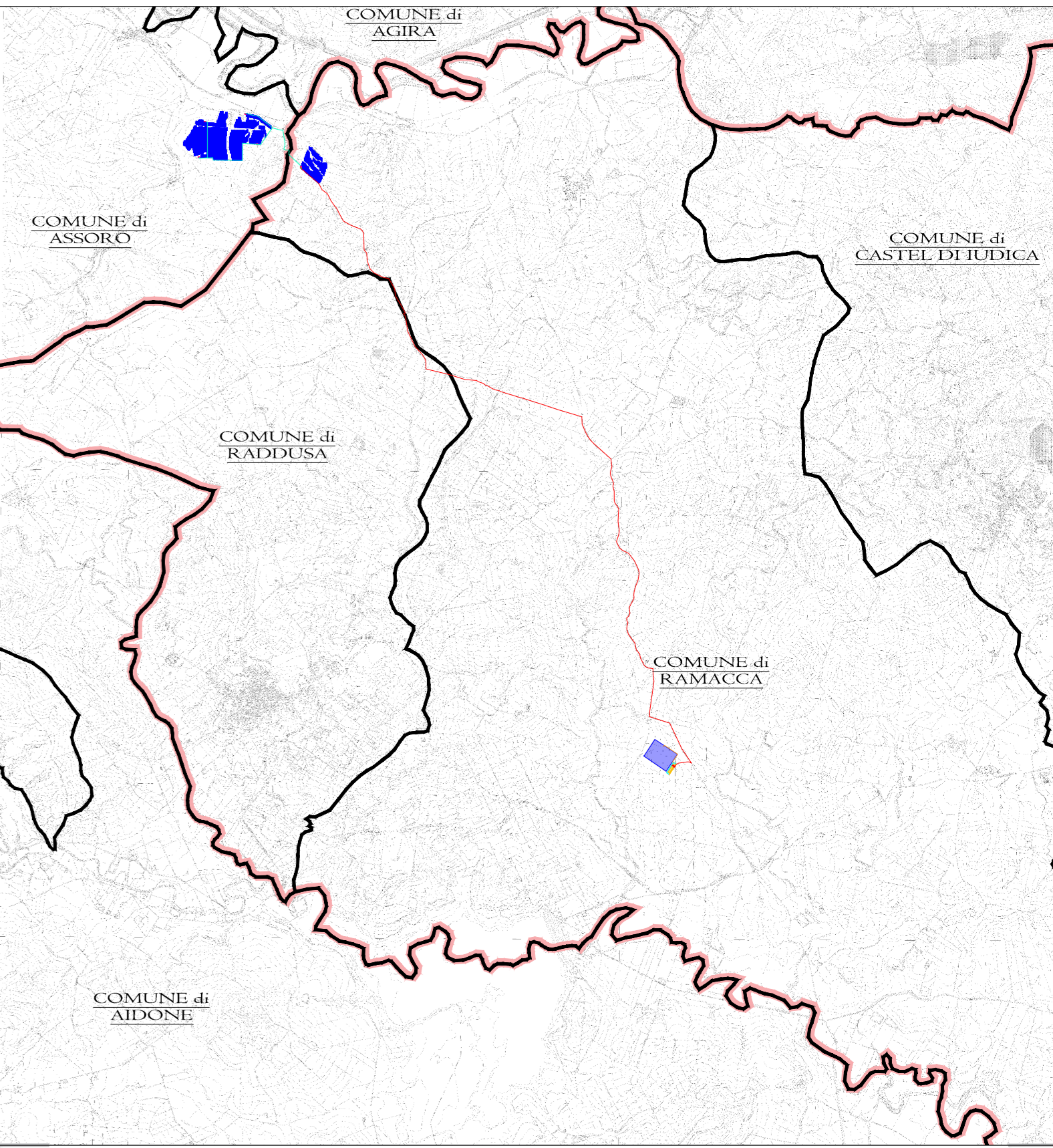
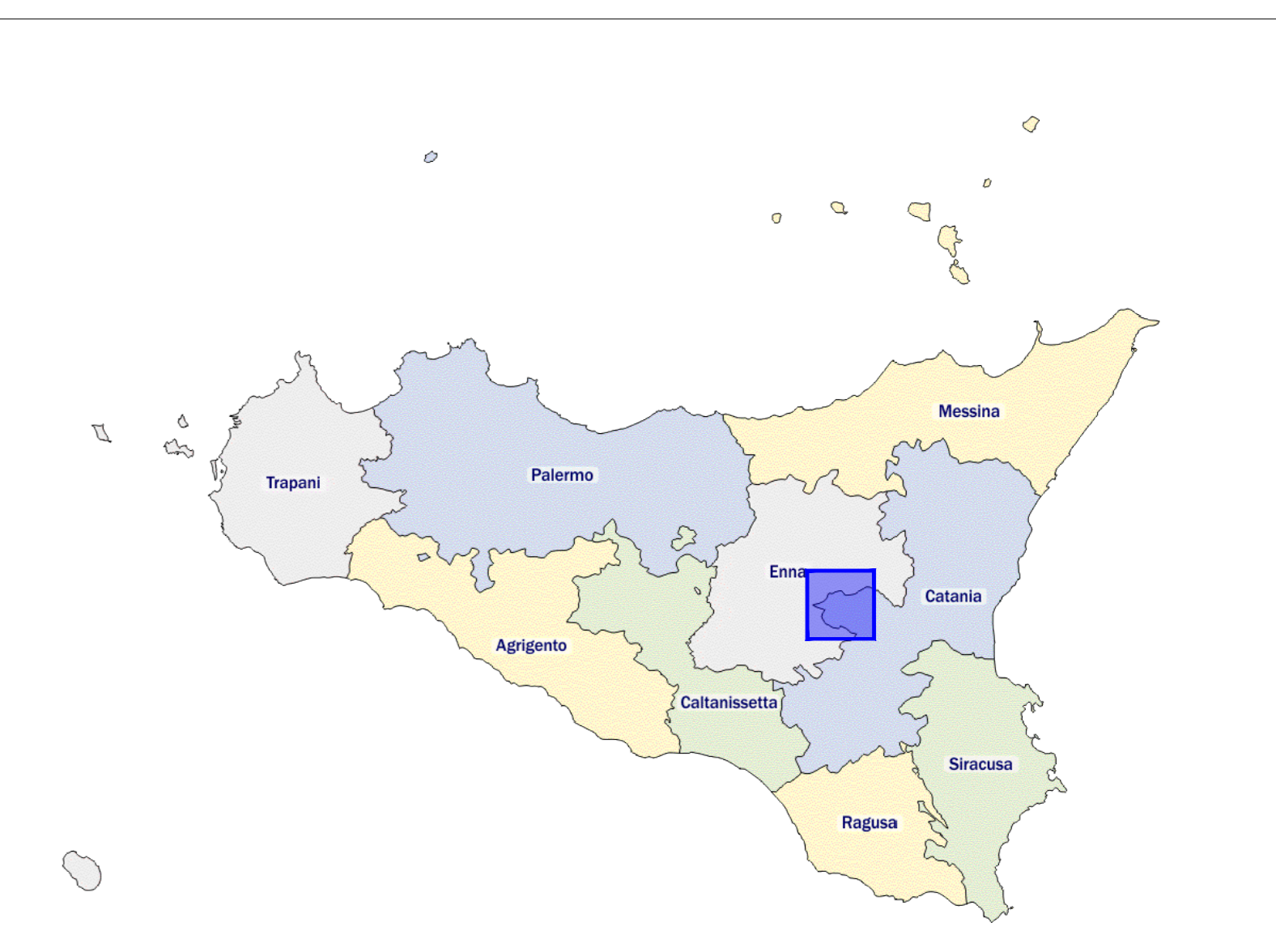


- LEGENDA:**
- Area Impianto
 - Stazione Utente Area Destinata Altri Produttori
 - Confine Comunale
 - Cavidotto 150 kV
 - Confine Provinciale
 - Cavidotto interno
 - Stazione Elettrica RTN
 - Stazione Utente 30/150 Kv ITS TURPINO
 - Cabina di Consegna
 - Stazione Utente Area Condominio
 - Cabina di Campo



IMPIANTO DI PRODUZIONE DI ENERGIA DA FONTE FOTOVOLTAICA POTENZA NOMINALE 30 MW

REGIONE SICILIA	PROVINCIA di ENNA	COMUNE di ASSORO Località " Contrada Campalano"
	PROVINCIA di CATANIA	COMUNE di RAMACCA Località " Contrada Cugno"

Scale: Formato Stampa: 1:10000 A0

PROGETTO DEFINITIVO

TAVOLA

A. 12. a. 3 COROGRAFIA GENERALE

 S.V. STUDIO R.S.V. Design Studio S.r.l. P.le G. Cesare 11 - 00187 Roma (RM) Tel. +39 06 5074 85000 e-mail: info@svs.it	ITS Turpino ITS Turpino S.r.l. Via S. Sebastiano Cava n. 117 09012 Catania (CT) P.IVA 01992800975 Responsabili Progetto: Ing. Vassalli Quirino Ing. Speranza Carmine Antonio
--	--

Data	Motivo della revisione	Realizzato	Controllato	Approvato
08/05/2023	Prima emissione	LS	GVAS	RSV

Il presente elaborato è di proprietà di R.S.V. Design Studio S.r.l. Non è consentito riprodurlo o comunque utilizzarlo senza autorizzazione scritta di R.S.V. Design Studio S.r.l.