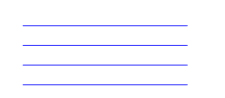


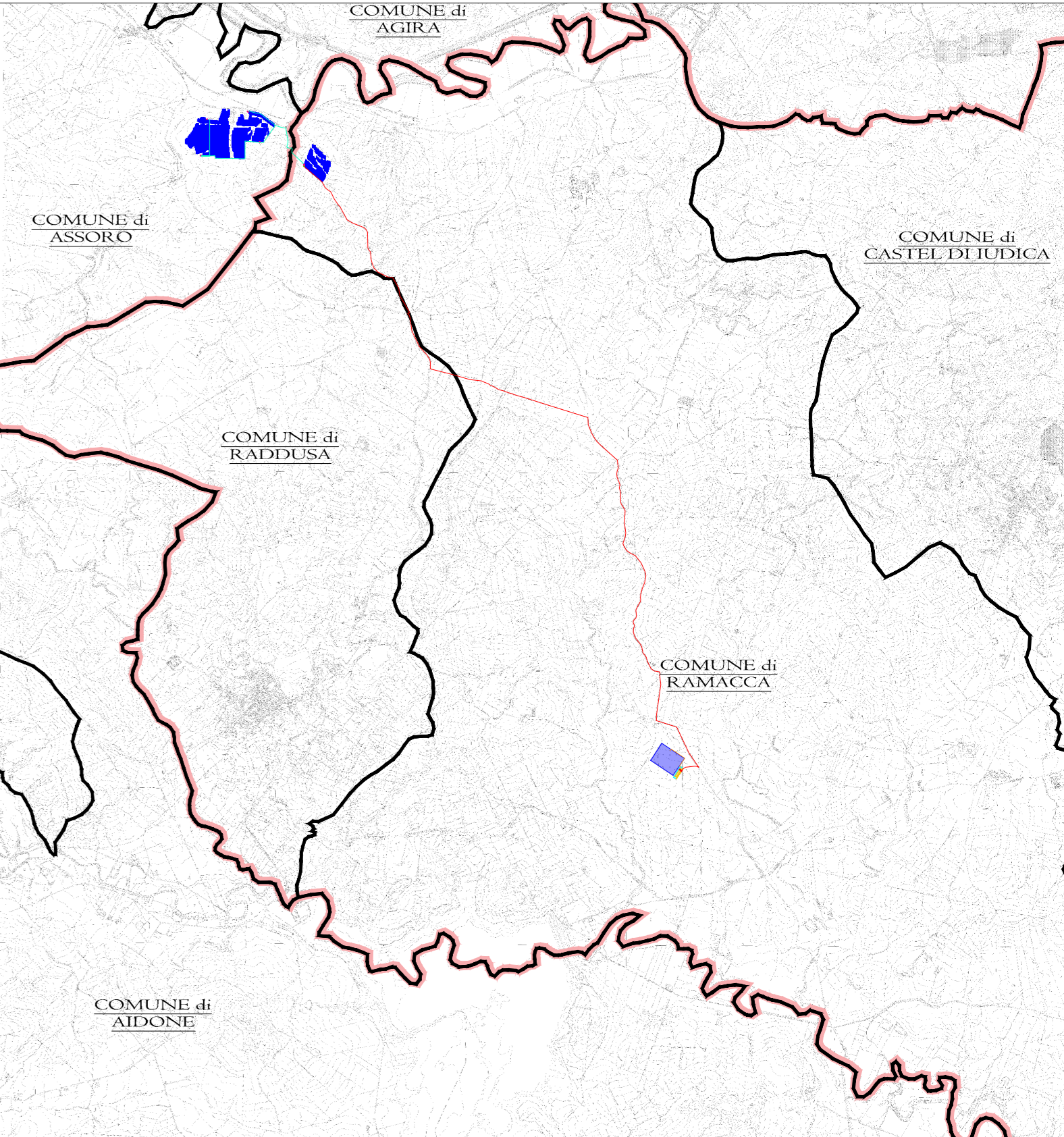
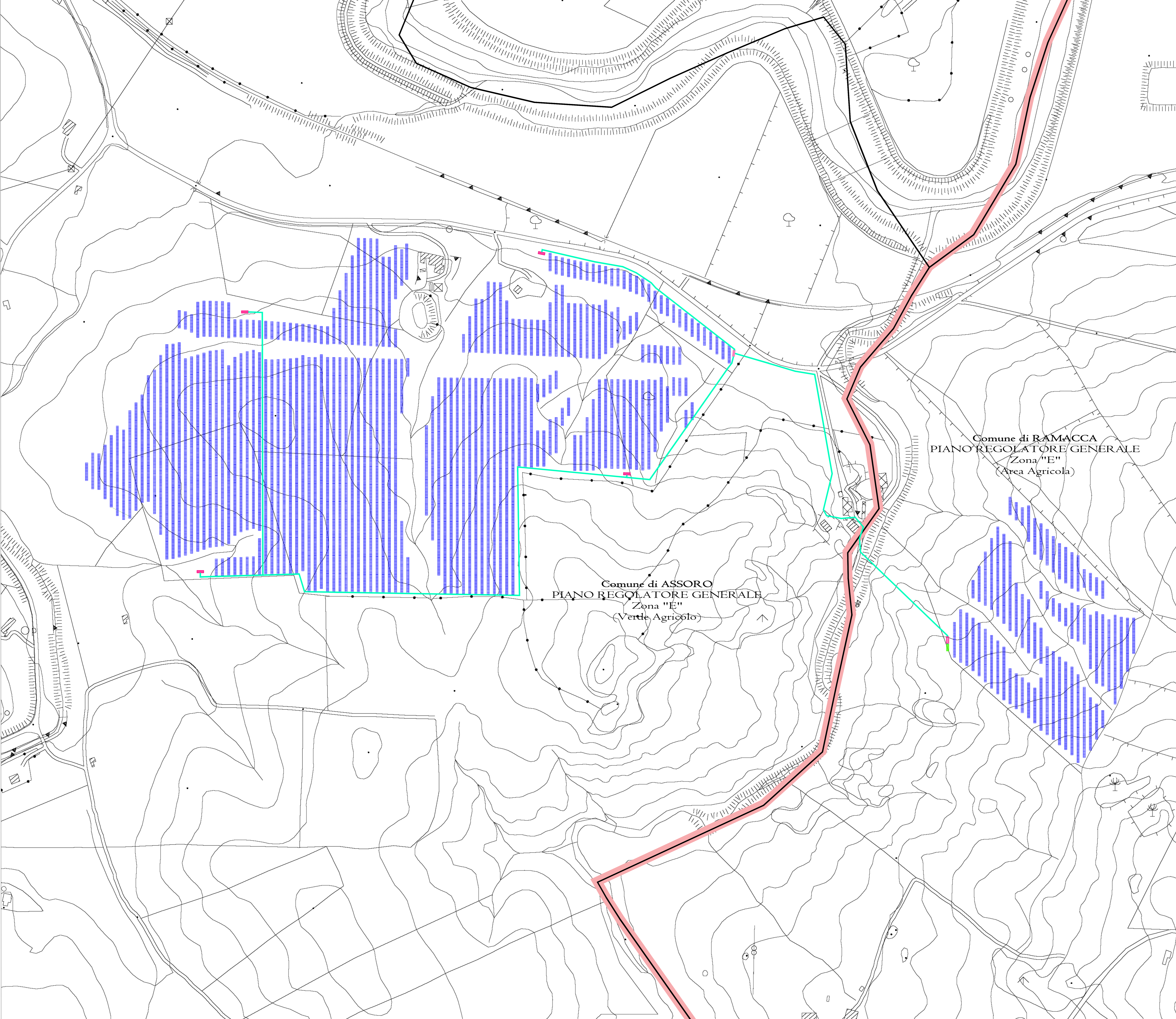


- LEGENDA:**
-  Area Impianto
 -  Confine Comunale
 -  Confine Provinciale
 -  Stazione Elettrica RTN
 -  Stazione Utente 30/150 Kv ITS TURPINO
 -  Stazione Utente Area Condominio
 -  Stazione Utente Area Destinata Altri Produttori
 -  Cavidotto 150 KV
 -  Cavidotto interno
 -  Cavidotto 30KV
 -  Cabina di Consegna
 -  Cabina di Campo



IMPIANTO DI PRODUZIONE DI ENERGIA DA FONTE FOTVOLTAICA POTENZA NOMINALE 30 MW

REGIONE SICILIA 	PROVINCIA di ENNA 	COMUNE di ASSORO Località " Contrada Campitino" 	PROVINCIA di CATANIA 	COMUNE di RAMACCA Località " Contrada Cugno" 
---	---	---	--	--

Scale: 1:2000 Formato Stampa: A0

PROGETTO DEFINITIVO

TAVOLA

A. 12. a. 2 INQUADRAMENTO AREA SU STRUMENTO URBANISTICO

<p>Progettazione:</p>  <p>R.S.V. Design Studio S.r.l. P.le Europa 11 - 00198 Roma (RM) Tel. +39 06 4781 8500 e-mail: info@svs.it</p>	<p>Completato:</p> <p>ITS Turpino Via Salsomaggiore 10/17 01029 Capranica (VT) P.IVA 01500001075</p> <p>Responsabili Progetto:</p> <p>Ing. Vassalli Quirino  Ing. Speranza Carmine Antonio </p>
---	--

Data	Motivo della revisione	Realizzato	Controllato	Approvato
08/05/2023	Prima emissione	LS	GVAS	TSV

Il presente elaborato è di proprietà di R.S.V. Design Studio S.r.l. Non è consentito riprodurlo o comunque utilizzarlo senza autorizzazione scritta di R.S.V. Design Studio S.r.l.