

LEGENDA PARCO :

- Area Imponibile
- Stazione Elettrica RTN
- Stazione Elettrica Area Contorno
- Stazione Elettrica 30/10 kV ITS TURPINO
- Stazione Elettrica Area Sottostazione
- Stazione Elettrica Area Sottostazione
- Confine Comunale
- Confine Provinciale
- Confine Regionale
- Confine Interno
- Confine di Comune
- Confine di Campo

LEGENDA PIANO TERRITORIALE PROVINCIALE PROVINCIA DI ENNA:

AREE DI INTERESSE PAESAGGISTICO - ART.12 D.LGS N.141/2006

INVAIANTI AMBIENTALI DEL SISTEMA FISICO NATURALE - TEMI CARTOGRAFICI DI BASE

INVAIANTI AMBIENTALI DEL SISTEMA FISICO NATURALE - TEMI PAESAGGISTICI

INVAIANTI AMBIENTALI DEL SISTEMA FISICO NATURALE - TEMI PAESAGGISTICI

INVAIANTI AMBIENTALI DEL SISTEMA FISICO NATURALE - TEMI PAESAGGISTICI

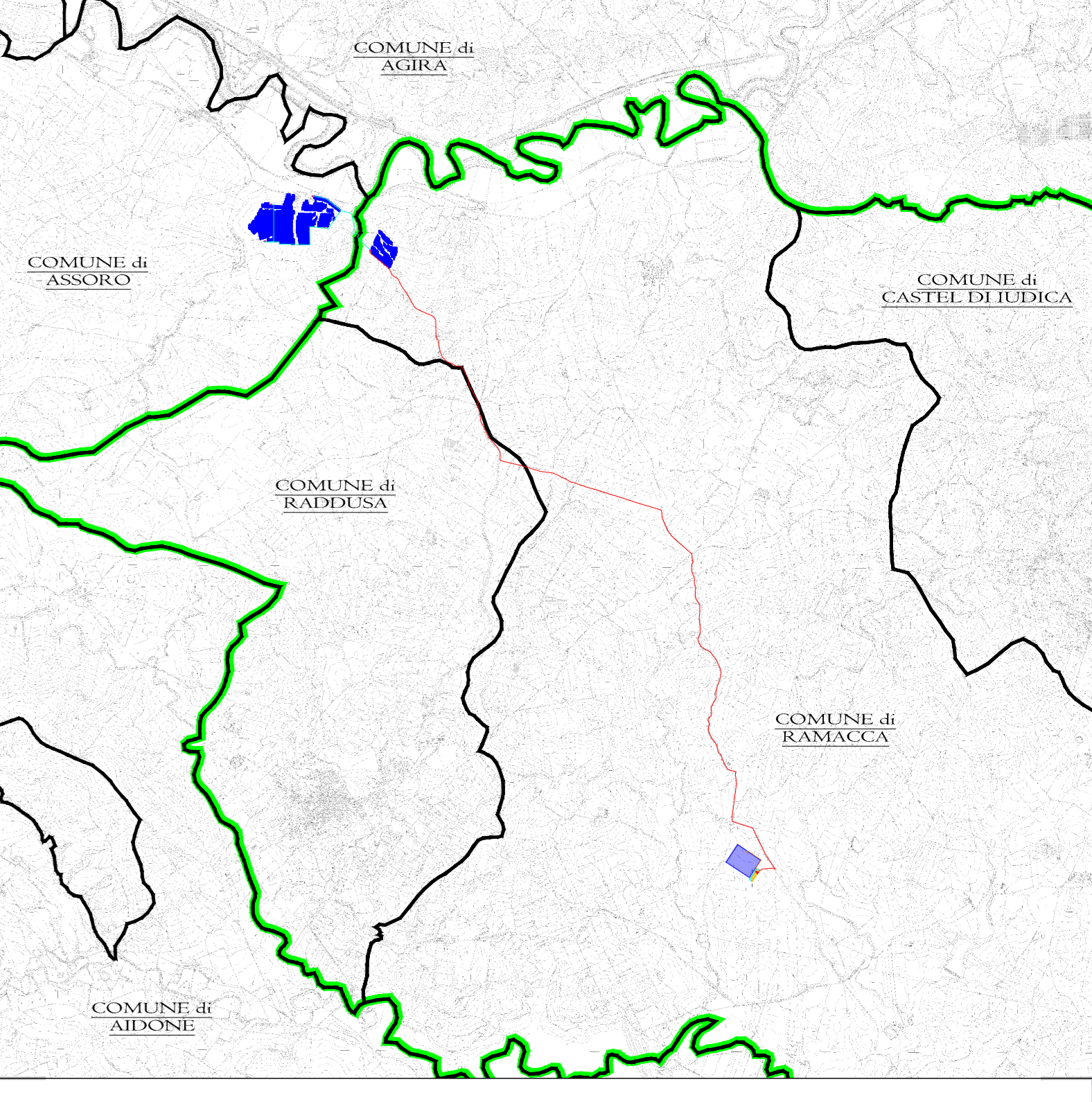
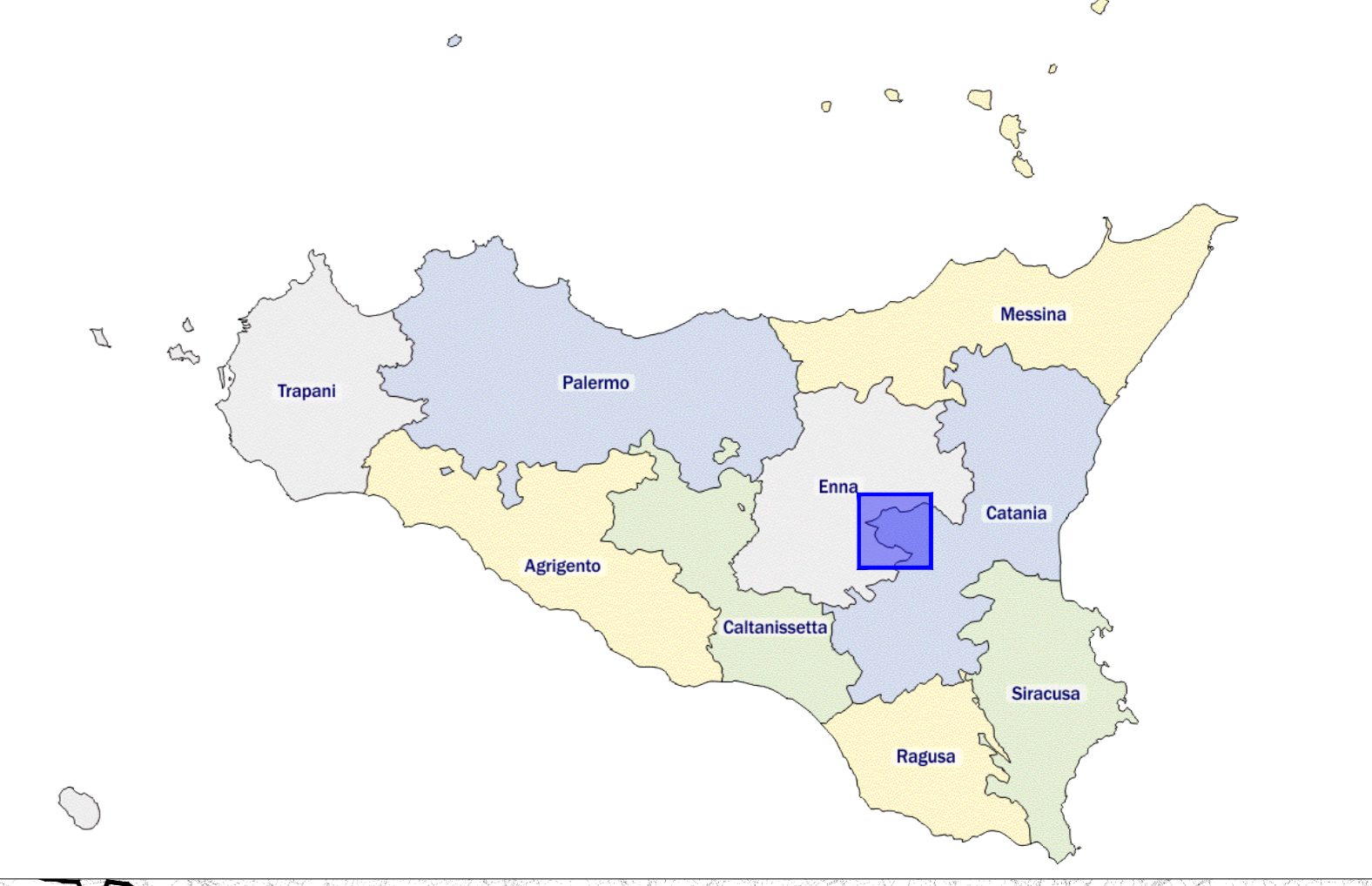
LEGENDA PIANO PAESAGGISTICO PROVINCIA DI CATANIA:

BENI PAESAGGISTICI:

AREE BOSCATE:

LEGENDA RETE NATURA 2000:

SITI ARCHEOLOGICI:



IMPIANTO DI PRODUZIONE DI ENERGIA DA FONTE FOTOVOLTAICA POTENZA NOMINALE 30 MW

REGIONE SICILIA

PROVINCIA DI ENNA

COMUNE DI ASSORO

Località " Contrada Campatore "

PROVINCIA DI CATANIA

COMUNE DI RAMACCA

Località " Contrada Cugno "

Scala: 1:15000 Formato Stampa: A0

PROGETTO DEFINITIVO

TAVOLA

A.13.2 CARTA DEI VINCOLI AMBIENTALI

Progettazione: R.S.V. Design Studio S.r.l.

Completamento: ITS Turpino

Responsabili Progetto: Ing. Vassalli Quirino, Ing. Speranza Carmine Antonio

Approvazioni: [Stamps and signatures]

Data	Motivo della revisione	Redatto	Controllato	Approvato
Marzo 2013	Prima emissione	RSV	GVAS	RSV

Il presente elaborato è di proprietà di R.S.V. Design Studio S.r.l. Non è consentito riprodurlo o comunque utilizzarlo senza autorizzazione scritta di R.S.V. Design Studio S.r.l.