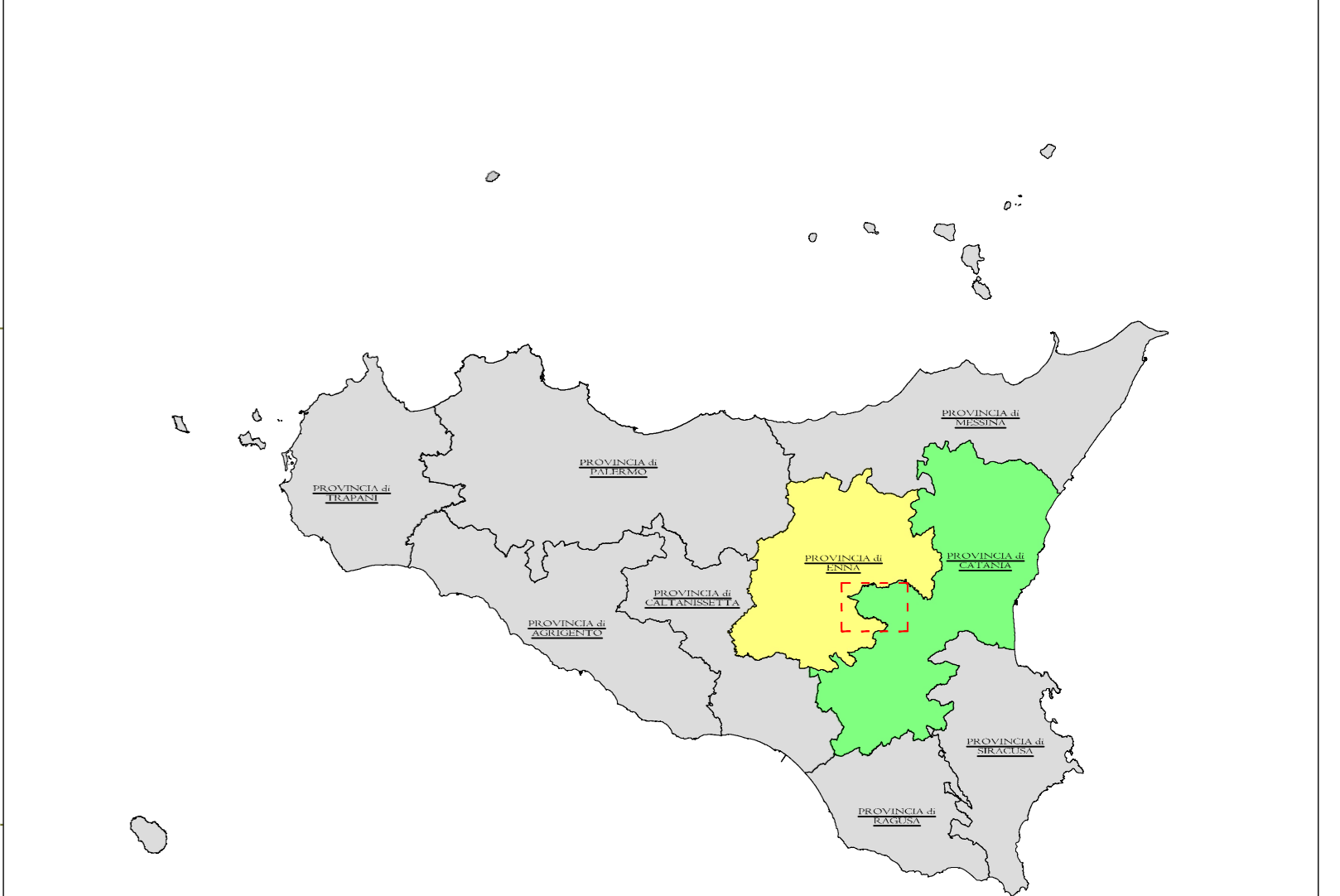
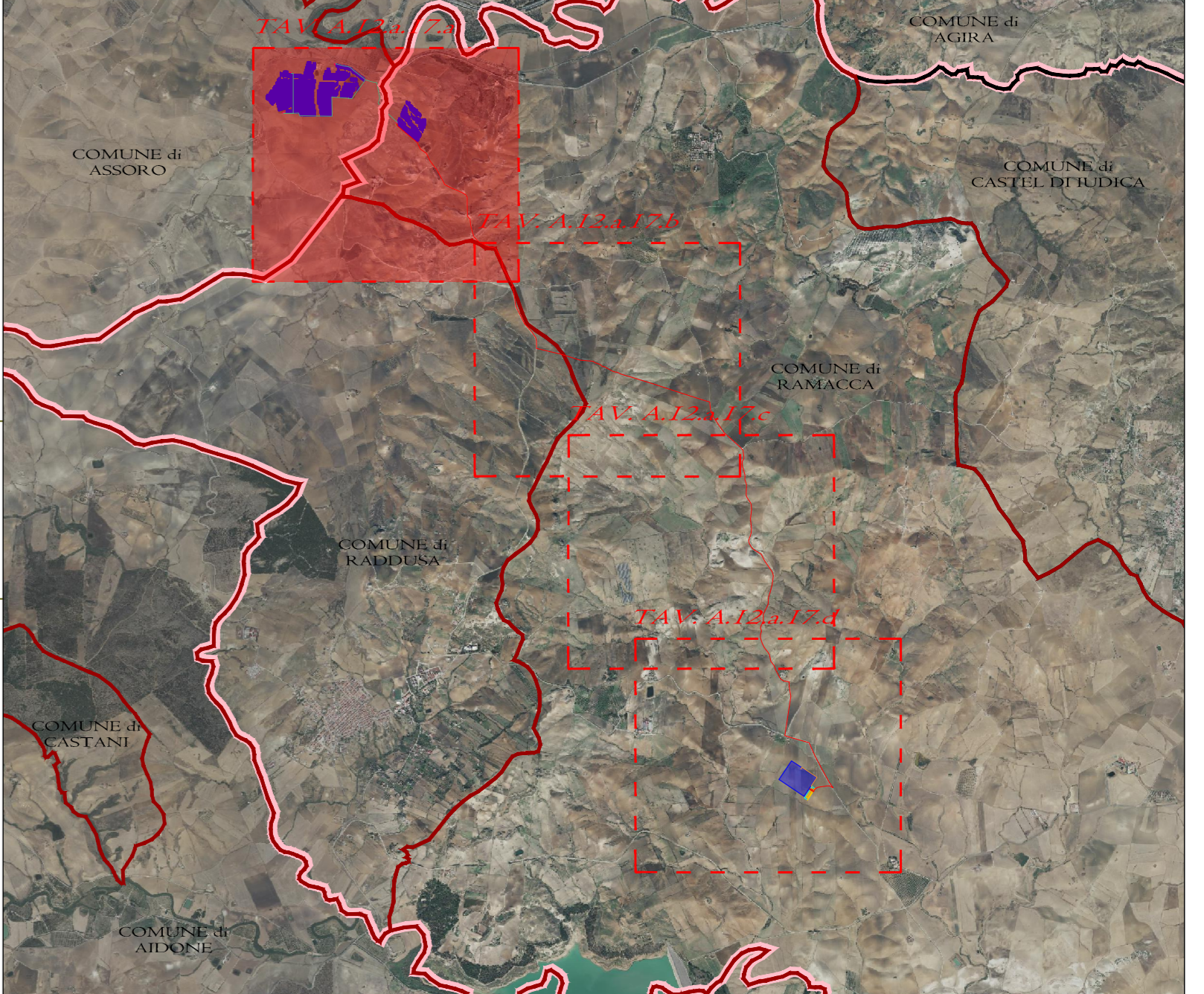


- LEGENDA PARCO:**
- Area Impianto
 - Confine Comunale
 - Confine Provinciale
 - Cavidotto Interno
 - Stazione Elettrica RTN
 - Stazione Utente - Area Condominio
 - Stazione Utente 30/150 Kv ITS TURPINO
 - Stazione Utente Area destinata altri produttori
 - Cavidotto 30 Kv
 - Riferimento Piano Particolare Descrittivo
 - Cabina di Consegna
 - Cabina di Campo



IMPIANTO DI PRODUZIONE DI ENERGIA DA FONTE FOTOVOLTAICA POTENZA NOMINALE 30 MW

REGIONE SICILIA 	PROVINCIA di ENNA 	COMUNE di ASSORO Località " Contrada Campalone"
	PROVINCIA di CATANIA 	COMUNE di RAMACCA Località " Contrada Cugno"

Scala: 1:3000 Formato Stampa: A0
PROGETTO DEFINITIVO
 TAVOLA
A. 12 a. 17 a PIANO PARTICELLARE DI ESPROPRIO - TAV. A

Progettazione: 	Contributore:
Responsabile Progetto: 	Responsabile Progetto:

Data	Motivo della revisione	Realizzato	Contrattato	Approvato
Marzo 2023	Prima emissione	LS	CVIS	RSV

Il presente elaborato è di proprietà di R.S.V. Design Studio S.r.l. Non è consentito riprodurlo o comunque utilizzarlo senza autorizzazione scritta di R.S.V. Design Studio S.r.l.