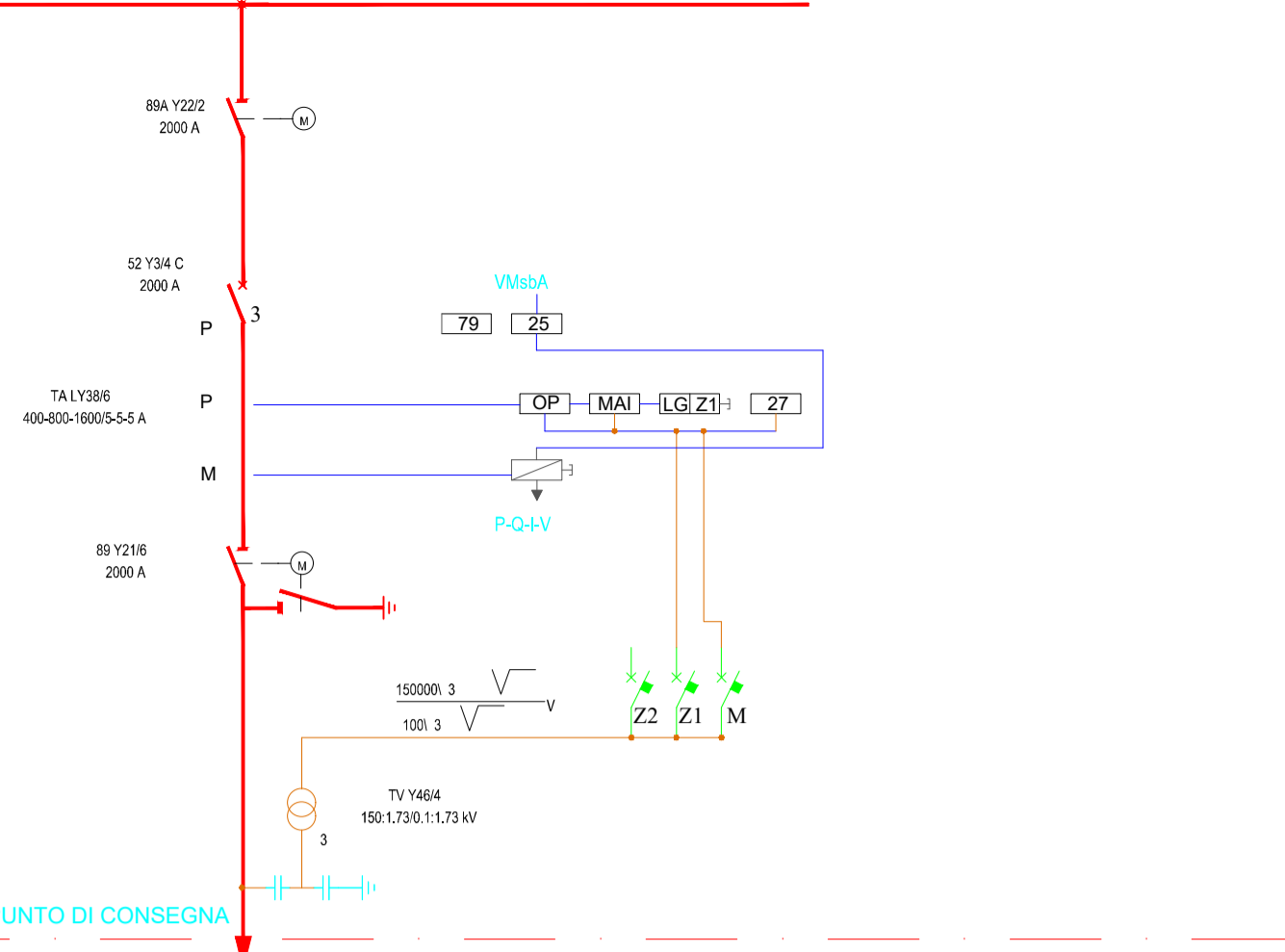
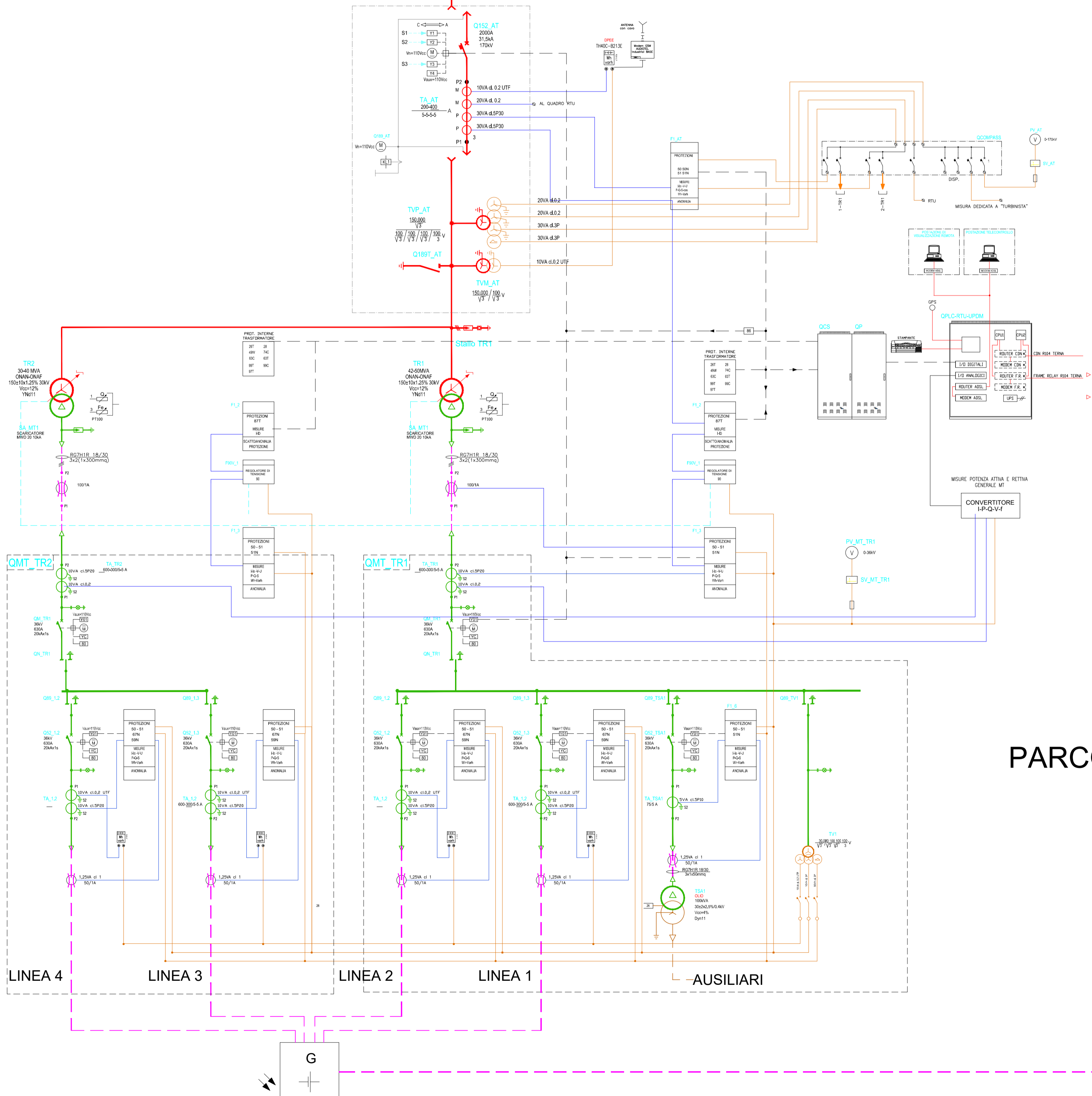


SISTEMA DI SBARRE 150 kV DELLA S.NE RTN



Confine di Competenza - PUNTO DI CONSEGNA

LEGENDA									
Simbolo	IEC	ANSI	DESCRIZIONE	IEC	ANSI	DESCRIZIONE	IEC	ANSI	DESCRIZIONE
			TRASFORMATORE DI POTENZA CON COMUTATORE SOTTO CARICO			TRASFORMATORE			
			MOTORE DI COMANDO			RELEVAZIONE DI SOVRATEMPERATURA			RELEVAZIONE DI SOVRATEMPERATURA
			SEZIONATORE SOTTO CARICO			RELEVAZIONE DI MINIMA TENSIONE			RELEVAZIONE DI MINIMA TENSIONE
			INTERRUTTORE AUTOMATICO			TERMORESISTENZE OLIO			RELEVAZIONE DI LIVELLO OLIO
			SEZIONATORE A VUOTO			IMMAGINE TERMICA			RELEVAZIONE DI RICHIUSURA
			TRASFORMATORE DI CORRENTE			RELEVAZIONE DI CORRENTE DI CORTO CIRCUITO			RELEVAZIONE DI RICHIUSURA
			TRASFORMATORE DI TENSIONE			RELEVAZIONE DI SOVRACORRENTE NEL NEUTRO			RELEVAZIONE DI RICHIUSURA
			CONNETTORI A SPINA			RELEVAZIONE DI SOVRACORRENTE			RELEVAZIONE DI RICHIUSURA
			LAMPADINE PRESENZA TENSIONE			RELEVAZIONE DI SOVRACORRENTE NEL NEUTRO			RELEVAZIONE DI RICHIUSURA
			CABLE SEALING END			RELEVAZIONE DI SOVRATENSIONE			RELEVAZIONE DI RICHIUSURA
			MORSETTERIA DI PROVA			SOVRATENSIONE PER GIUSTO A TERRA			RELEVAZIONE DI RICHIUSURA
			CONNESSIONE TRA CAVI			VALVOLA DI SICUREZZA RILIEVO PRESSIONE			RELEVAZIONE DI RICHIUSURA
			CONTATORE DI ENERGIA ATTIVA			RELEVAZIONE DI DIREZIONALE DI TERRA			RELEVAZIONE DI RICHIUSURA
			CONTATORE DI ENERGIA REATTIVA			RELEVAZIONE DI FLUSSO OLIO			RELEVAZIONE DI RICHIUSURA
			CONNESSIONE A TERRA			RELEVAZIONE DI SOVRAFREQUENZA			RELEVAZIONE DI RICHIUSURA
						RELEVAZIONE DI BASSA FREQUENZA			RELEVAZIONE DI RICHIUSURA



PARCO FOTOVOLTAICO



Cabine di Campo

Cabina di Consegna

IMPIANTO DI PRODUZIONE DI ENERGIA DA FONTE FOTOVOLTAICA POTENZA NOMINALE 30 MW

REGIONE SICILIA

PROVINCIA di ENNA

COMUNE di ASSORO

Località "Contrada Campalone"

PROVINCIA di CATANIA

COMUNE di RAMACCA

Località "Contrada Cugno"

Scala: - Formato Stampa: A0

PROGETTO DEFINITIVO

TAVOLA

A.12.b.6 SCHEMI ELETTRICI IMPIANTO FOTOVOLTAICO

Progettazione: **R.S.V. Design Studio S.r.l.**

Completamento: **ITS Turpino S.r.l.**

Responsabili Progetto: **Ing. Vassalli Quirino**, **Ing. Speranza Carmine Antonio**

Stampa: **ITS Turpino S.r.l.**

Data	Motivo della revisione:	Redatto:	Controllato:	Approvato:
Marzo 2023	Prima emissione	LS	QVIAS	RSV

Il presente elaborato è di proprietà di R.S.V. Design Studio S.r.l. Non è consentito riprodurlo o comunque utilizzarlo senza autorizzazione scritta di R.S.V. Design Studio S.r.l.