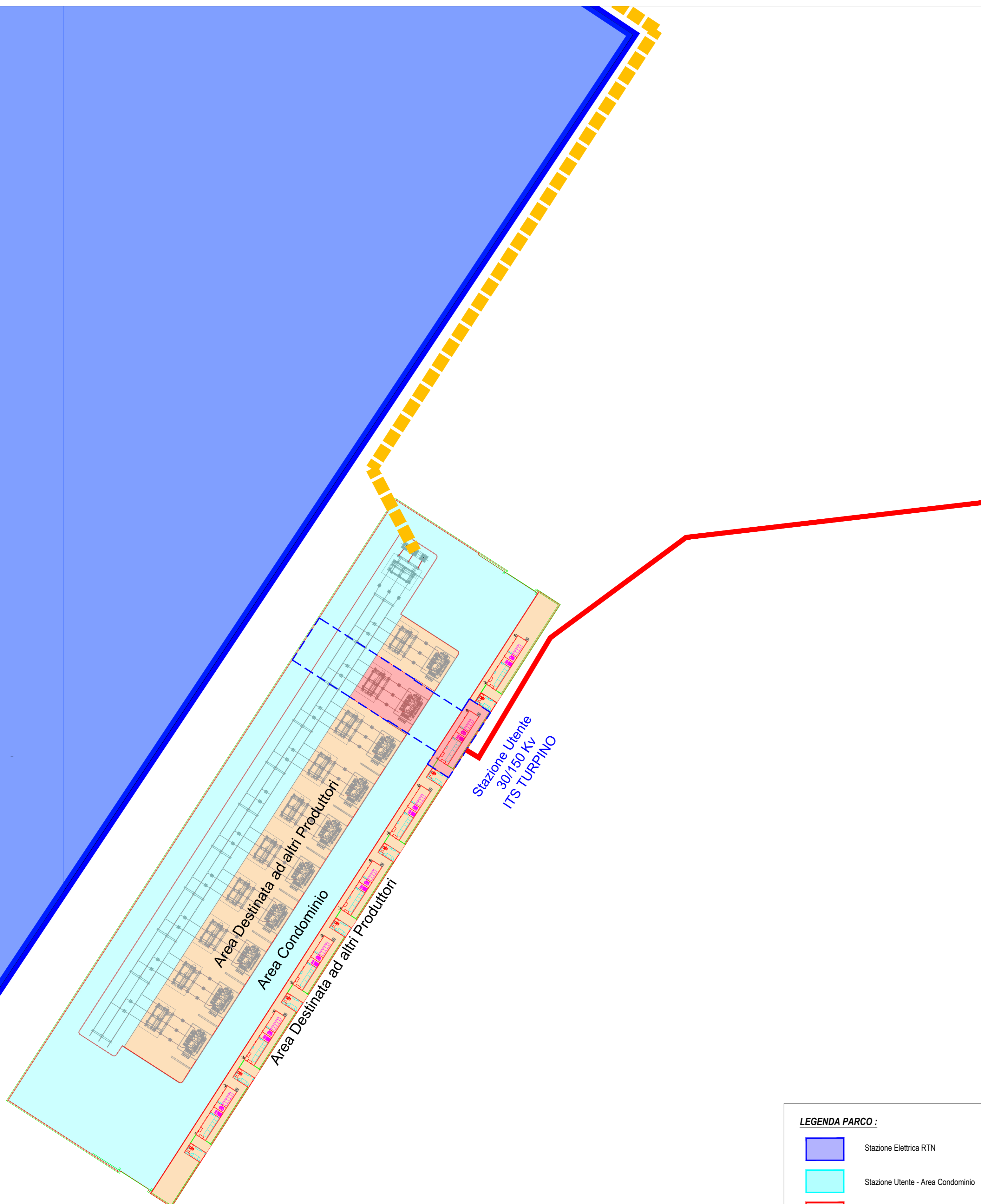


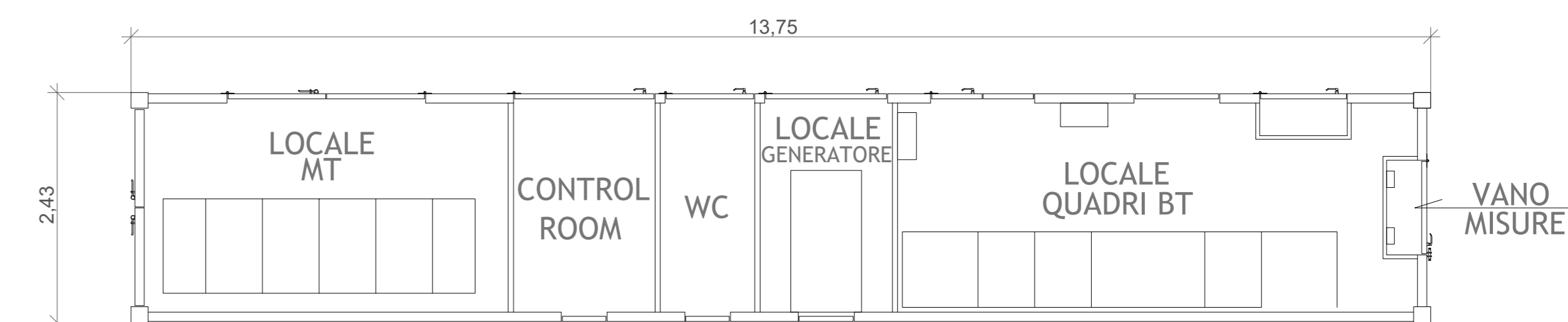
Stazione di Utenza
Scala 1:500

Stazione
Elettrica RTN

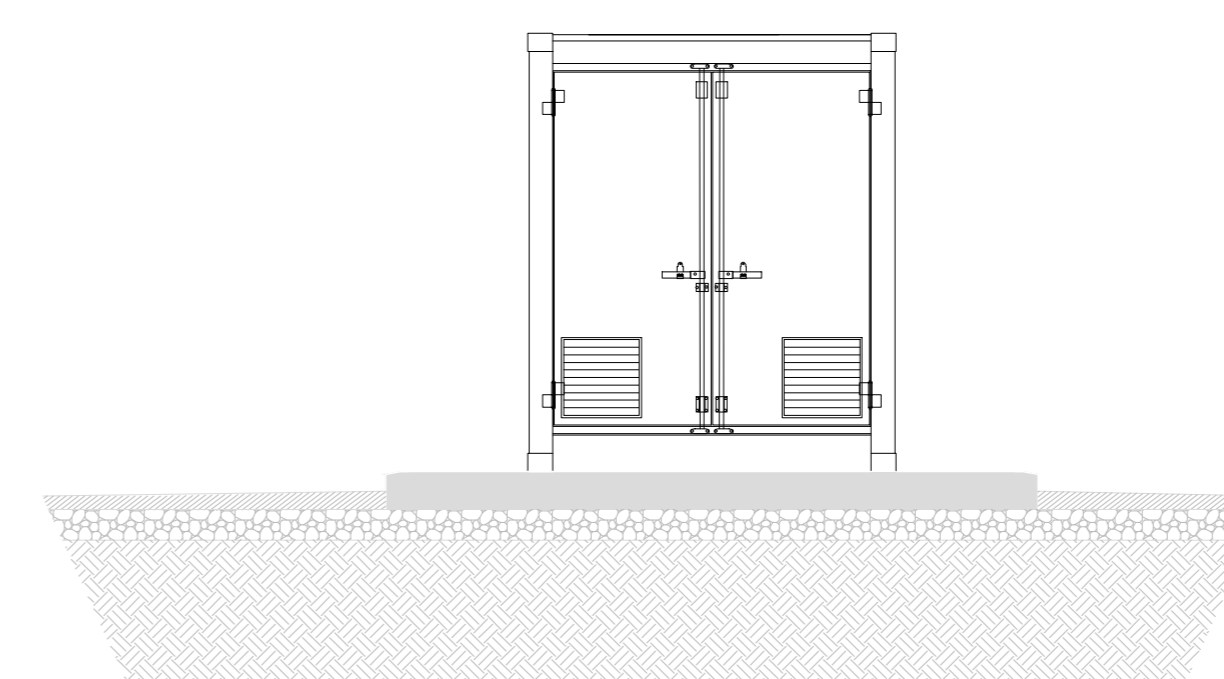


Pianta e Prospetti Cabina di Utenza (Soluzione con Shelter)
Scala 1:50

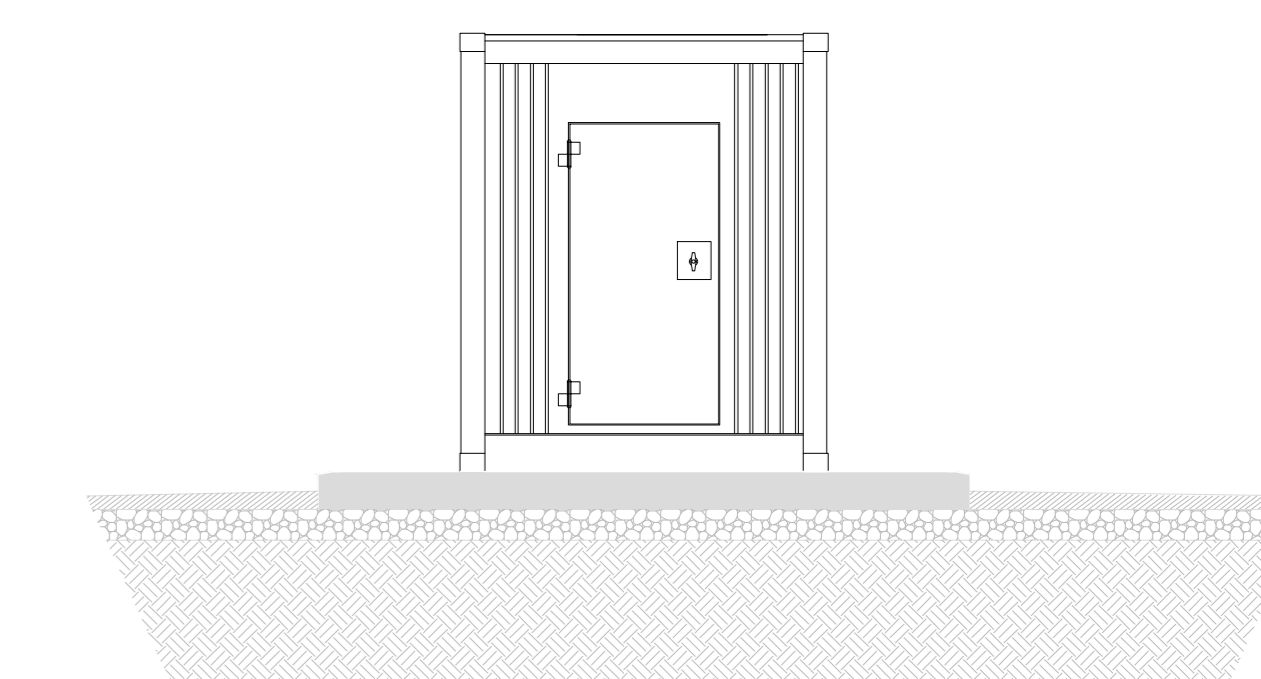
Pianta



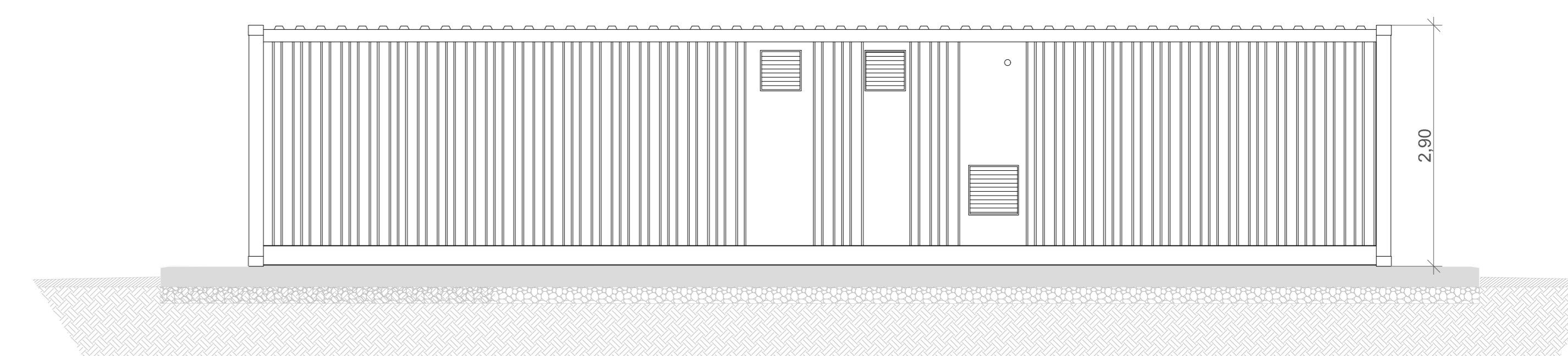
Prospetto C



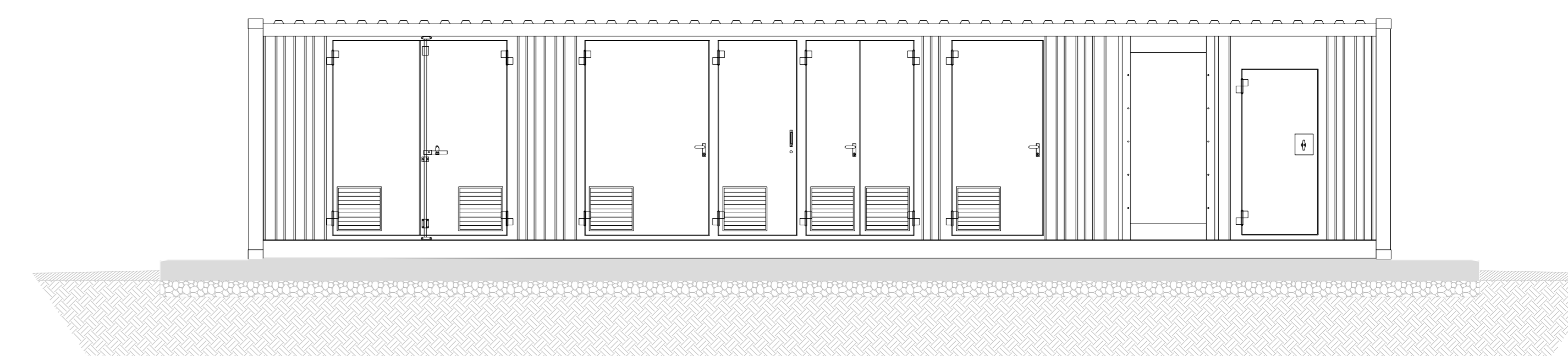
Prospetto D



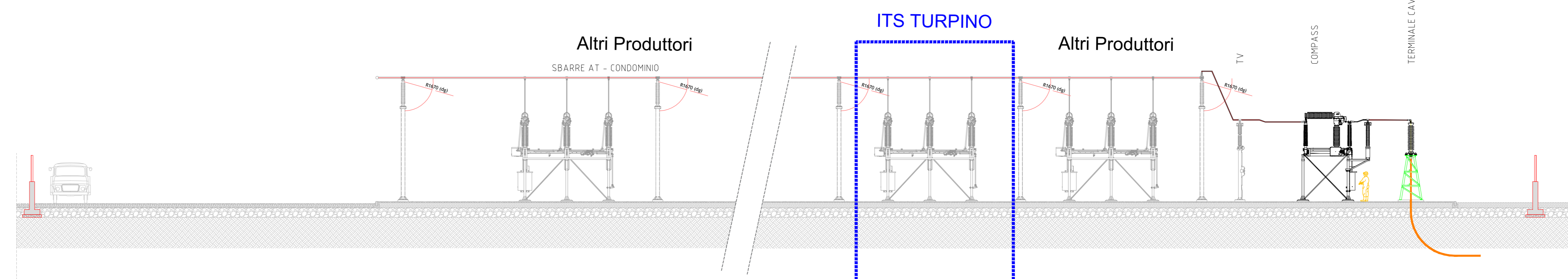
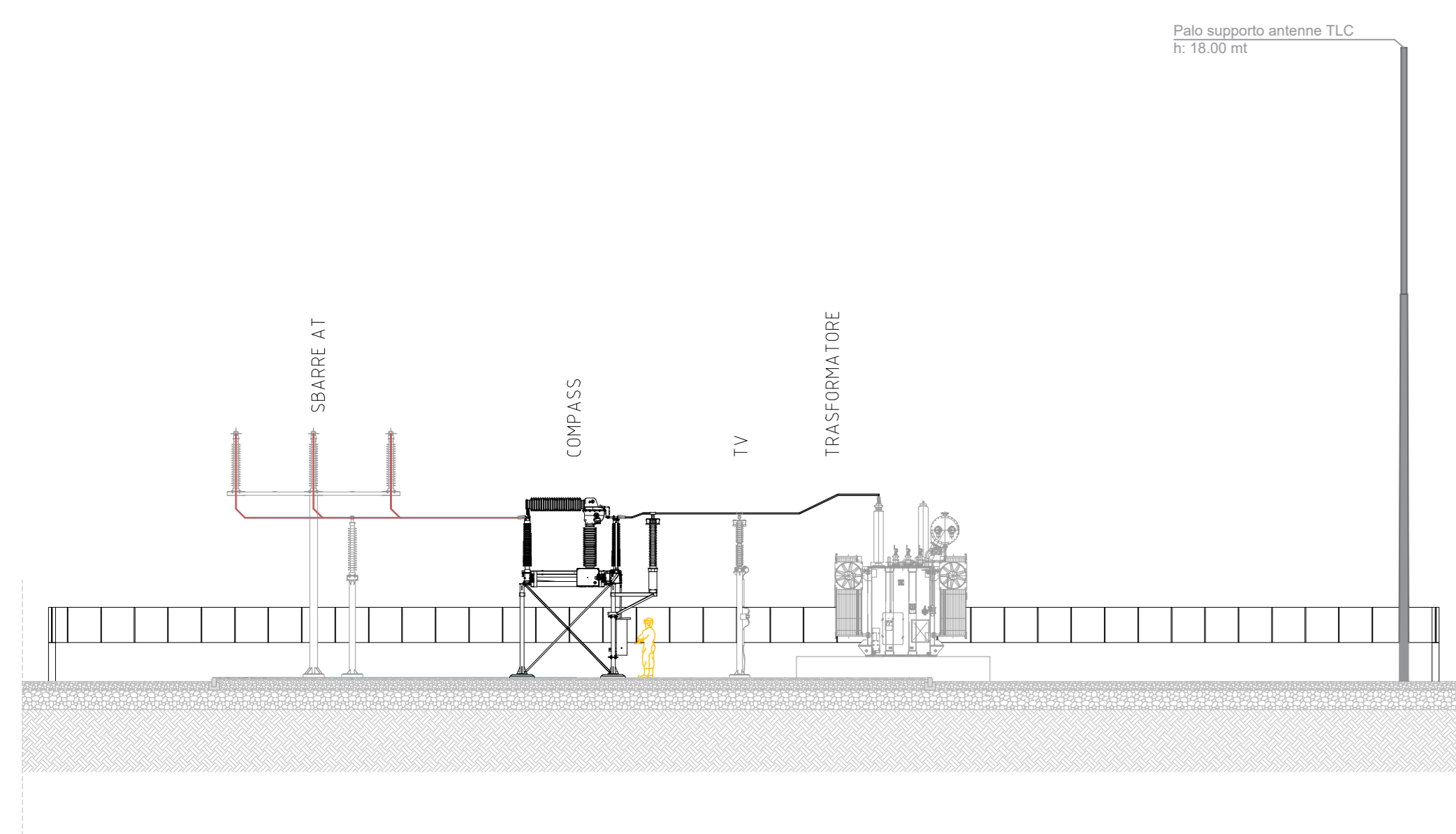
Prospetto A



Prospetto B



Stazione di Utenza - Sezioni
Scala 1:150

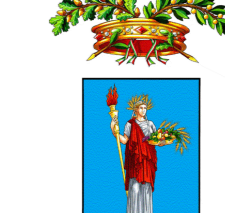


IMPIANTO DI PRODUZIONE DI ENERGIA DA FONTE
FOTOVOLTAICA POTENZA NOMINALE 40 MW

REGIONE
SICILIA



PROVINCIA di
ENNA



COMUNE di
AIDONE



Località
"Pizzo del Pozzo"

Scale
VARIE

Formato Stampa
A0

PROGETTO DEFINITIVO

TAVOLA

A. 12. c. 1

STAZIONE E CABINA DI UTENZA

Progettazione



R&V Design Studio S.r.l.
Piazza Libertà, 10 - 94013 Enna (EN)
Tel. +39 0934 465460 - e-mail: rtd@rtd-studio.it

Completamento



ITS Medora
Via Salaria e Cavour s.37
94013 Enna (EN)
P. IVA 0257070093

Responsabile Progetto:
Ing. Vassalli Quirino

Ing. Vassalli Quirino

Ing. Speranza Carmine Antonio

Ing. Speranza Carmine Antonio

Catalogazione Elaborati

Elaborazione

Data
Mese 2020

Motivo della revisione:
Prima emissione

Revisione

Autore
L.S. QUAS
REV

Il presente elaborato è di proprietà di R.S.V. Design Studio S.r.l. Non è consentito riprodurlo o comunque utilizzarlo senza autorizzazione scritta di R.S.V. Design Studio S.r.l.