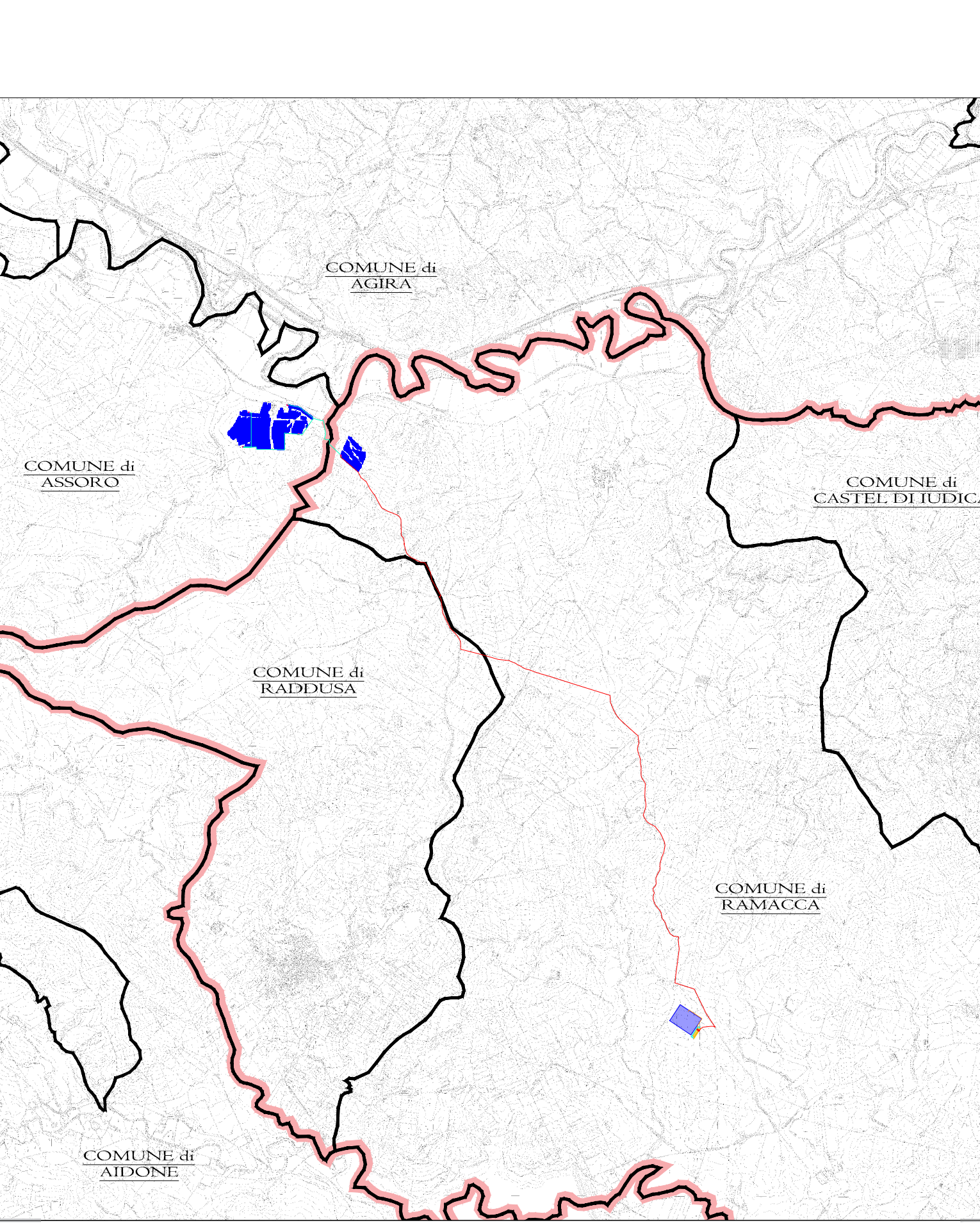


LEGENDA PARCO:

	Area Impianto		Stazione Urente Area Destinata Altri Prodotti		Caviddo 30kV
	Stazione Elettrica RTN		Confine Comunale		Caviddo interno
	Stazione Urente Area Condominio		Confine Provinciale		Cabina di Consegna
	Stazione Urente 30/150 Kv ITS TURPINO		Caviddo 150 kV		Cabina di Campo

LEGENDA RETE ECOLOGICA:

	Nodi Rete Ecologica Siciliana		Altre Zone da Riqualificare		Corridoio Diffuso
	Zone Umide		Corridoio Lineare da Riqualificare		Zone Cuscinetto (Buffer Zone)
	Zone Umide da Riqualificare		Corridoio Lineare		Corridoio Diffuso da Riqualificare
	Altre Zone		Corridoio Diffuso da Riqualificare		



IMPIANTO DI PRODUZIONE DI ENERGIA DA FONTE FOTOVOLTAICA POTENZA NOMINALE 30 MW

	REGIONE SICILIA		PROVINCIA di ENNA		COMUNE di ASSORO Località " Contrada Campalano "
	REGIONE SICILIA		PROVINCIA di CATANIA		COMUNE di RAMACCA Località " Contrada Cugno "

Scala	Formato Stampa	PROGETTO DEFINITIVO
1:15000	A0	
A. 13. 10		CARTA DELLA RETE ECOLOGICA

R.S.V. Design Studio S.r.l. Via S. Maria Maddalena, 10 - 94013 Enna (EN) Tel. +39 0934 694001 - Email: info@rsvdesign.it	ITS Turpino Via S. Maria Maddalena, 10 - 94013 Enna (EN) Tel. +39 0934 694001 - Email: info@its-turpino.it
Ing. Vassalli Quirino	Ing. Speranza Carmine Antonio

Categoria	Elaborato	Data	Motivo della revisione	Redatto	Controllato	Approvato
		Marzo 2023	Prima emissione	LS	GVAS	RSV

Il presente elaborato è di proprietà di R.S.V. Design Studio S.r.l. Non è consentito riprodurlo o comunque utilizzarlo senza autorizzazione scritta di R.S.V. Design Studio S.r.l.