

**LEGENDA PARCO**

- Area Impianto
- Stazione Elettrica 150kV
- Stazione Elettrica - Area Condotto
- Stazione Elettrica - Area Condotto ad ITS TURPINO
- Stazione Elettrica - Area dedicata ad altri prodotti
- Cadavere Urbano

**LEGENDA RISCO GEOLOGICO**

- Medio - R1
- Medio - R2
- Medio - R3
- Medio - R4

**LEGENDA RISCO IDRAULICO**

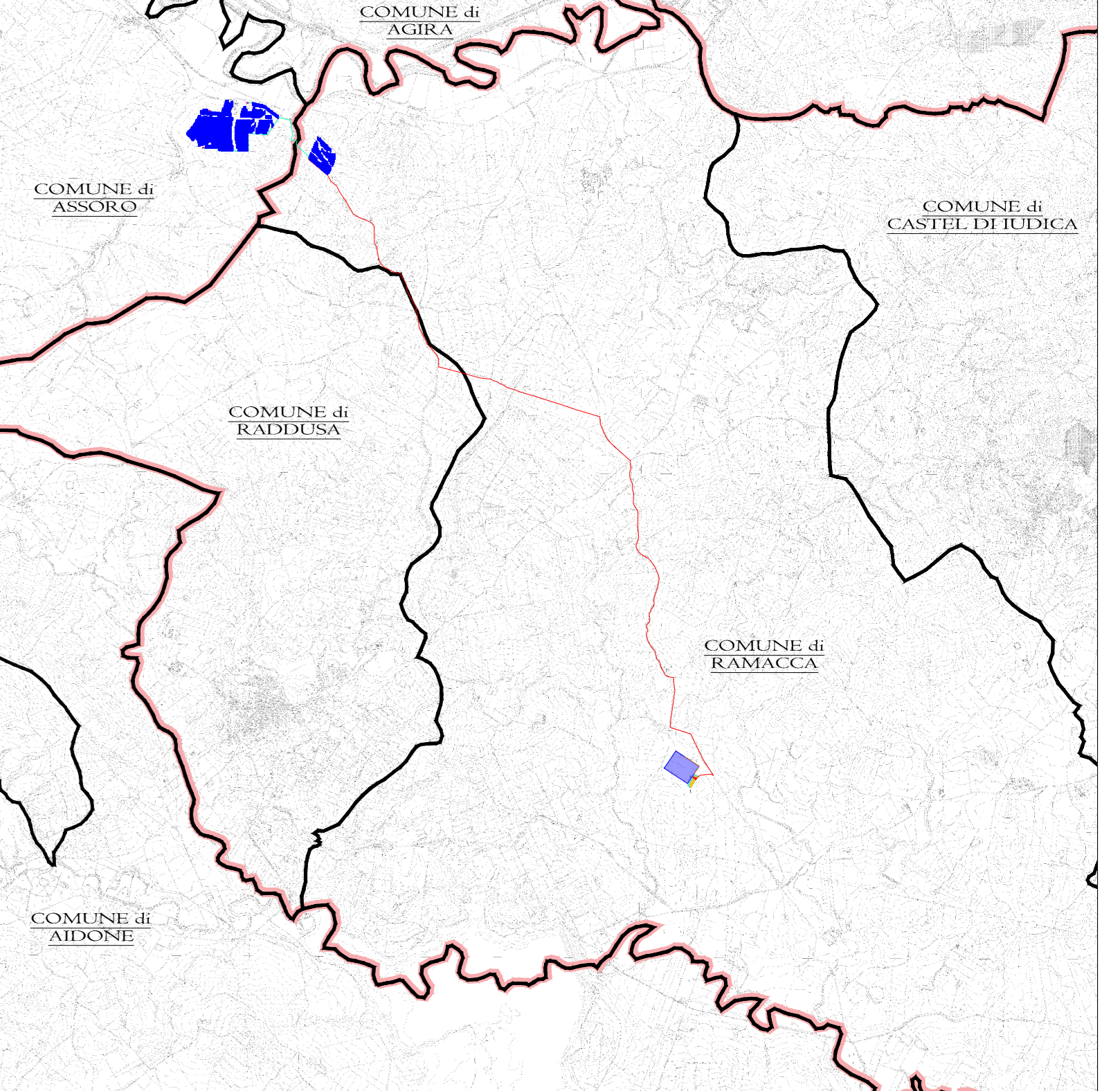
- Medio - R1
- Medio - R2
- Medio - R3
- Medio - R4

**LEGENDA RISCO SISMICO**

- Medio - R1
- Medio - R2
- Medio - R3
- Medio - R4

**LEGENDA RISCO INCENDIO**

- Confine Comunale
- Confine Provinciale
- Cavalletto 10 kV
- Cavalletto 30 kV
- Catena di Consegna
- Catena di Campo



**IMPIANTO DI PRODUZIONE DI ENERGIA DA FONTE FOTOVOLTAICA POTENZA NOMINALE 30 MW**

**REGIONE SICILIA**

**PROVINCIA di ENNA** **COMUNE di ASSORO**  
Località " Contrada Campolone "

**PROVINCIA di CATANIA** **COMUNE di RAMACCA**  
Località " Contrada Cugno "

Scala: Formato Stampa: A0

**PROGETTO DEFINITIVO**

TAVOLA

**A.13.16** CARTA DEL RISCHIO - PAI

**Progettazione:** **ITS Turpino**  
Ing. Vassalli Quirino

**Responsabile Progetto:** **Ing. Speranza Carmine Antonio**

**Catagorizzazione Elaborato:**

**Elaborato da:** **R.S.V. Design Studio S.r.l.**

Data	Motivo della revisione:	Redatto:	Controllato:	Approvato:
Marzo 2023	Prima emissione	LS	GVAS	RSV

Il presente elaborato è di proprietà di R.S.V. Design Studio S.r.l. Non è consentito riprodurlo o comunque utilizzarlo senza autorizzazione scritta di R.S.V. Design Studio S.r.l.