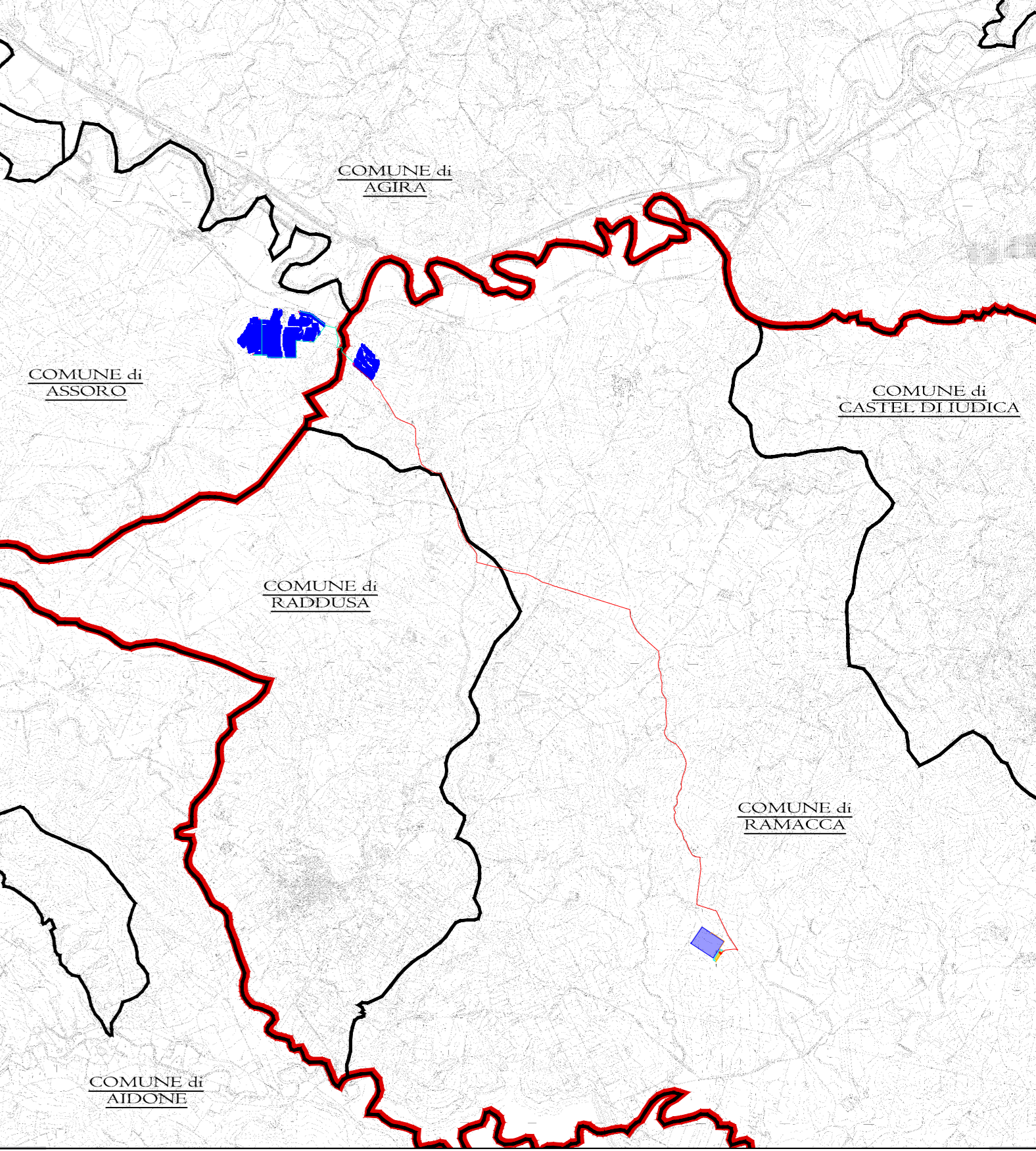


LEGENDA PARCO:

- Area Impianto
- Stazione Elettrica RTN
- Stazione Utente - Area Condominio
- Stazione Utente 30/150 Kv ITS TURPINO
- Stazione Utente - Area Destinata Altri Produttori
- Confine Comunale
- Confine Provinciale
- Cavodotto 150 Kv
- Cavodotto 30Kv
- Cavodotto interno
- Cabina di Consegna
- Cabina di Campo

LEGENDA VALORE ECOLOGICO:

- Bassa
- Media
- Alta
- Molto Alta



IMPIANTO DI PRODUZIONE DI ENERGIA DA FONTE FOTVOLTAICA POTENZA NOMINALE 30 MW

REGIONE SICILIA

PROVINCIA di ENNA

COMUNE di ASSORO
Località " Contrada Campione"

PROVINCIA di CATANIA

COMUNE di RAMACCA
Località " Contrada Cugno"

Scala: 1:15000

Fornitura Stampa: A0

PROGETTO DEFINITIVO

TAVOLA

A. 13. 9 CARTA DEL VALORE ECOLOGICO

Progettazione: **R.S.V. Design Studio S.r.l.**

Comitato: **ITS Turpino**

Responsabile Progetto: **Ing. Vassalli Quirino**

Ing. Speranza Carmine Antonio

Catalogazione Elaborato	Data	Motivo della revisione	Redatto	Controllato	Approvato
	Marzo 2023	Prima emissione	ES	QUINO	RSV

Il presente elaborato è di proprietà di R.S.V. Design Studio S.r.l. Non è consentito riprodurlo o comunque utilizzarlo senza autorizzazione scritta di R.S.V. Design Studio S.r.l.