



IMPIANTO GEOTERMICO PILOTA DENOMINATO "LATERA" ALLEGATO 3: RIFERIMENTI CATASTALI

Progetto No. P22_LTR_045

Doc. No. P22045-X-RL-00-AL-03-0

REV.	DATA	PREPARATO DA	CONTROLLATO DA	APPROVATO DA
0	14-Lug-2023	T. Mazzoni	P. Basile	R. Brogi

Preparato per: Latera Sviluppo S.r.l.



Ing. ROBERTO BROGI
ORDINE INGEGNERI della Provincia di PISA
N° 3635 Sezione A
INGEGNERE INDUSTRIALE

STEAM srl
Via Ponte a Piglieri 8
Pisa 56121
ITALY
VAT no. IT01028420501

SOMMARIO

1	INTRODUZIONE E SCOPO DEL LAVORO	1
2	RIFERIMENTI CATASTALI.....	2

INDICE FIGURE

Figura 2.a	Particelle Catastali Interessate dalle Opere dell'Impianto Geotermico Pilota "Latera"	5
Figura 2.b	Particelle Catastali Interessate dalle Opere dell'Impianto Geotermico Pilota "Latera"	6
Figura 2.c	Particelle Catastali Interessate dalle Opere dell'Impianto Geotermico Pilota "Latera"	7
Figura 2.d	Particelle Catastali Interessate dalle Opere dell'Impianto Geotermico Pilota "Latera"	8
Figura 2.e	Particelle Catastali Interessate dalle Opere dell'Impianto Geotermico Pilota "Latera"	9
Figura 2.f	Particelle Catastali Interessate dalle Opere dell'Impianto Geotermico Pilota "Latera"	10
Figura 2.g	Particelle Catastali Interessate dalle Opere dell'Impianto Geotermico Pilota "Latera"	11
Figura 2.h	Particelle Catastali Interessate dalle Opere dell'Impianto Geotermico Pilota "Latera"	12

INDICE TABELLE

Tabella 2.a	Riferimenti Catastali	4
-------------	-----------------------------	---

1 INTRODUZIONE E SCOPO DEL LAVORO

Il presente elaborato riporta le particelle catastali interessate dalle opere in progetto costituenti l'impianto geotermico pilota "Latera".

Fanno parte integrante del presente allegato anche gli elaborati cartografici, delle particelle catastali interessate dalle opere in progetto, in scala 1:2.000.

In particolare. l'impianto Pilota denominato "Latera" sarà costituito da:

- l'impianto di generazione sarà una centrale con tecnologia Organic Ranking Cycle (ORC), con condensazione ad aria, capace di sviluppare una potenza netta immessa in rete di 5 MW elettrici;
- n.2 pozzi di produzione (di cui 1 devianti) da realizzare in un'unica postazione di produzione denominata LT_1;
- n.2 pozzi di reiniezione (di cui 1 deviato) da realizzare in un'unica postazione di reiniezione denominata LT_2;
- n.1 postazione di produzione e n.1 postazione di reiniezione "di riserva", denominate rispettivamente LT_3 e LT_4;
- le relative tubazioni di trasporto del fluido geotermico tra la Centrale e le postazioni sopra indicate;
- le opere di connessione elettrica prevedono il collegamento della centrale fino alla cabina primaria (CP) "Latera", previa la realizzazione di una cabina di consegna interposta tra le due aree. Il collegamento avverrà mediante la realizzazione di un elettrodotto MT interrato di lunghezza pari a circa 2,3 km.

Le postazioni LT_3 e LT_4 sono definite "di riserva" in quanto hanno lo scopo di garantire l'operatività del progetto anche nella improbabile situazione per la quale le postazioni ed i relativi pozzi previsti non risultino pienamente efficienti dal punto di vista tecnico-economico per la coltivazione delle risorse geotermiche.

2

RIFERIMENTI CATASTALI

Le opere in progetto interessano i territori comunale di Latera e Valentano in provincia di Viterbo (VT).

In Tabella 2.a vengono riportate le particelle catastali interessate da tutte le opere di progetto.

Comune	Foglio	Particella	Opera
Latera	12	305	Elettrodotto interrato MT
Latera	12	258	Elettrodotto interrato MT
Latera	12	130	Elettrodotto interrato MT
Latera	12	128	Elettrodotto interrato MT
Latera	12	127	Elettrodotto interrato MT
Latera	12	126	Elettrodotto interrato MT
Latera	12	125	Elettrodotto interrato MT
Latera	12	124	Elettrodotto interrato MT
Latera	12	236	Elettrodotto interrato MT
Latera	12	131	Elettrodotto interrato MT
Latera	12	132	Elettrodotto interrato MT
Latera	12	135	Elettrodotto interrato MT
Latera	12	138	Elettrodotto interrato MT
Latera	12	141	Elettrodotto interrato MT
Latera	12	144	Elettrodotto interrato MT
Latera	11	105	Elettrodotto interrato MT
Latera	11	99	Elettrodotto interrato MT
Latera	11	112	Elettrodotto interrato MT
Latera	11	113	Elettrodotto interrato MT
Latera	11	96	Elettrodotto interrato MT
Latera	11	109	Elettrodotto interrato MT
Latera	11	31	Elettrodotto interrato MT
Latera	15	83	Elettrodotto interrato MT
Latera	11	98	Elettrodotto interrato MT
Latera	12	199	Elettrodotto interrato MT
Latera	15	62	Elettrodotto interrato MT
Latera	15	49	Elettrodotto interrato MT
Latera	15	231	Elettrodotto interrato MT
Latera	15	234	Elettrodotto interrato MT
Latera	15	217	Elettrodotto interrato MT
Latera	15	235	Elettrodotto interrato MT
Latera	15	54	Elettrodotto interrato MT
Latera	15	180	Elettrodotto interrato MT
Latera	15	229	Elettrodotto interrato MT
Latera	15	311	Elettrodotto interrato MT

Comune	Foglio	Particella	Opera
Latera	15	57	Elettrodotto interrato MT
Latera	15	184	Impianto ORC, LT_1, LT_3, tubazione di produzione, tubazione di produzione di riserva, tubazione di reiniezione e cabina MT/BT
Latera	15	216	Impianto ORC, LT_1, LT_3, tubazione di produzione, tubazione di produzione di riserva, tubazione di reiniezione e cabina MT/BT
Latera	15	178	Impianto ORC, LT_1, LT_3, tubazione di produzione, tubazione di produzione di riserva, tubazione di reiniezione e cabina MT/BT
Latera	15	172	Impianto ORC, tubazione di produzione di riserva, tubazione di reiniezione e elettrodotto interrato MT
Latera	15	171	Impianto ORC, tubazione di produzione di riserva, tubazione di reiniezione e elettrodotto interrato MT
Latera	15	184	Impianto ORC, tubazione di produzione, tubazione di produzione di riserva
Latera	15	175	Impianto ORC, LT_1, LT_3, tubazione di produzione e tubazione di produzione di riserva
Latera	15	247	Impianto ORC e LT_1
Latera	15	185	Tubazione di produzione
Latera	15	181	Impianto ORC e tubazione di reiniezione
Latera	15	182	LT_1
Latera	15	219	Tubazione di reiniezione
Latera	15	239	Tubazione di reiniezione
Latera	15	238	Tubazione di reiniezione
Latera	15	268	Tubazione di reiniezione
Latera	15	81	Tubazione di reiniezione
Latera	15	265	Tubazione di reiniezione
Latera	15	222	Tubazione di reiniezione
Latera	15	223	Tubazione di reiniezione
Latera	15	241	Tubazione di reiniezione
Latera	15	242	Tubazione di reiniezione
Valentano	12	8	Tubazione di reiniezione
Valentano	12	225	Tubazione di reiniezione
Valentano	12	226	Tubazione di reiniezione
Valentano	12	223	Tubazione di reiniezione
Valentano	12	224	Tubazione di reiniezione
Valentano	12	221	Tubazione di reiniezione
Valentano	12	222	Tubazione di reiniezione
Valentano	12	213	Tubazione di reiniezione
Valentano	12	212	Tubazione di reiniezione
Valentano	12	4	Tubazione di reiniezione
Valentano	12	102	Tubazione di reiniezione
Valentano	12	11	Tubazione di reiniezione
Valentano	12	10	Tubazione di reiniezione
Valentano	12	162	Tubazione di reiniezione e strada di nuova realizzazione
Valentano	12	190	Tubazione di reiniezione, tubazione di reiniezione di riserva e strada di nuova realizzazione
Valentano	18	2	Strada di nuova realizzazione e LT_4
Valentano	18	217	LT_4 e tubazione di reiniezione di riserva
Valentano	18	364	LT_4

Comune	Foglio	Particella	Opera
Valentano	12	204	Tubazione di reiniezione
Valentano	12	188	Tubazione di reiniezione
Valentano	12	202	Tubazione di reiniezione
Valentano	17	208	Strada di nuova realizzazione
Valentano	17	204	LT_2, tubazione di reiniezione e strada di nuova realizzazione
Valentano	17	205	LT_2

Tabella 2.a *Riferimenti Catastali*

Nelle Figure da 2a a 2h sono riportati gli estratti cartografici in scala 1:2.000 delle particelle interessate dalle opere.

Figura 2a Particelle Catastali Interessate dalle Opere dell'Impianto Geotermico Pilota "Latera"

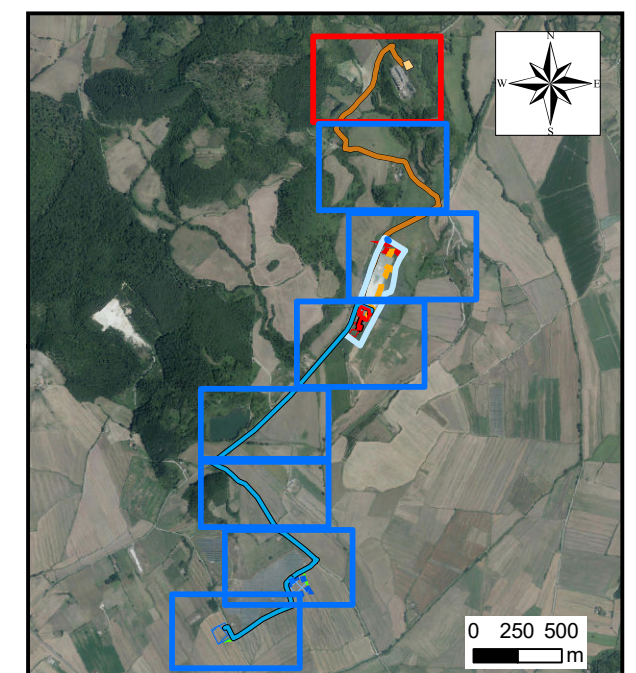
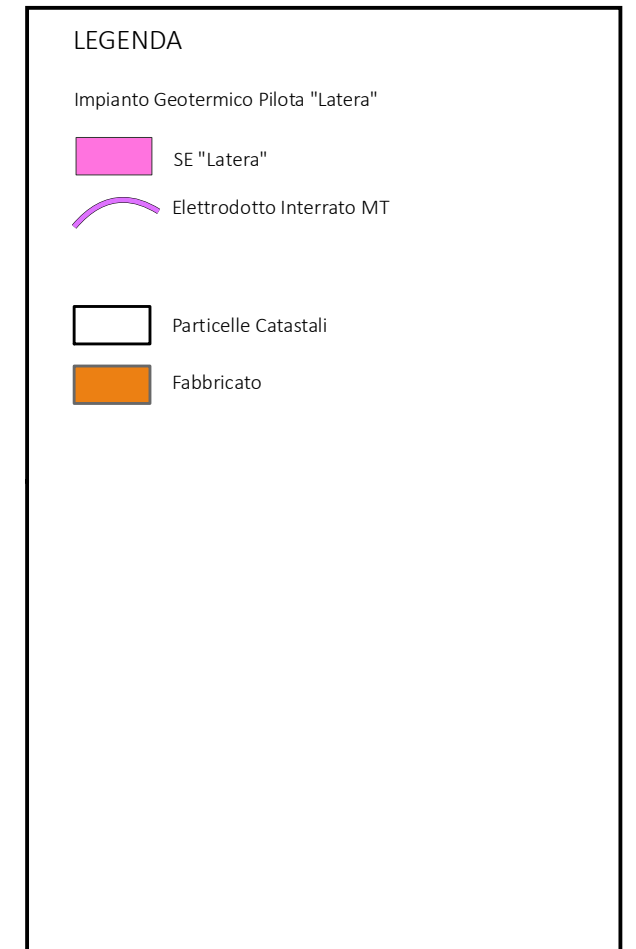
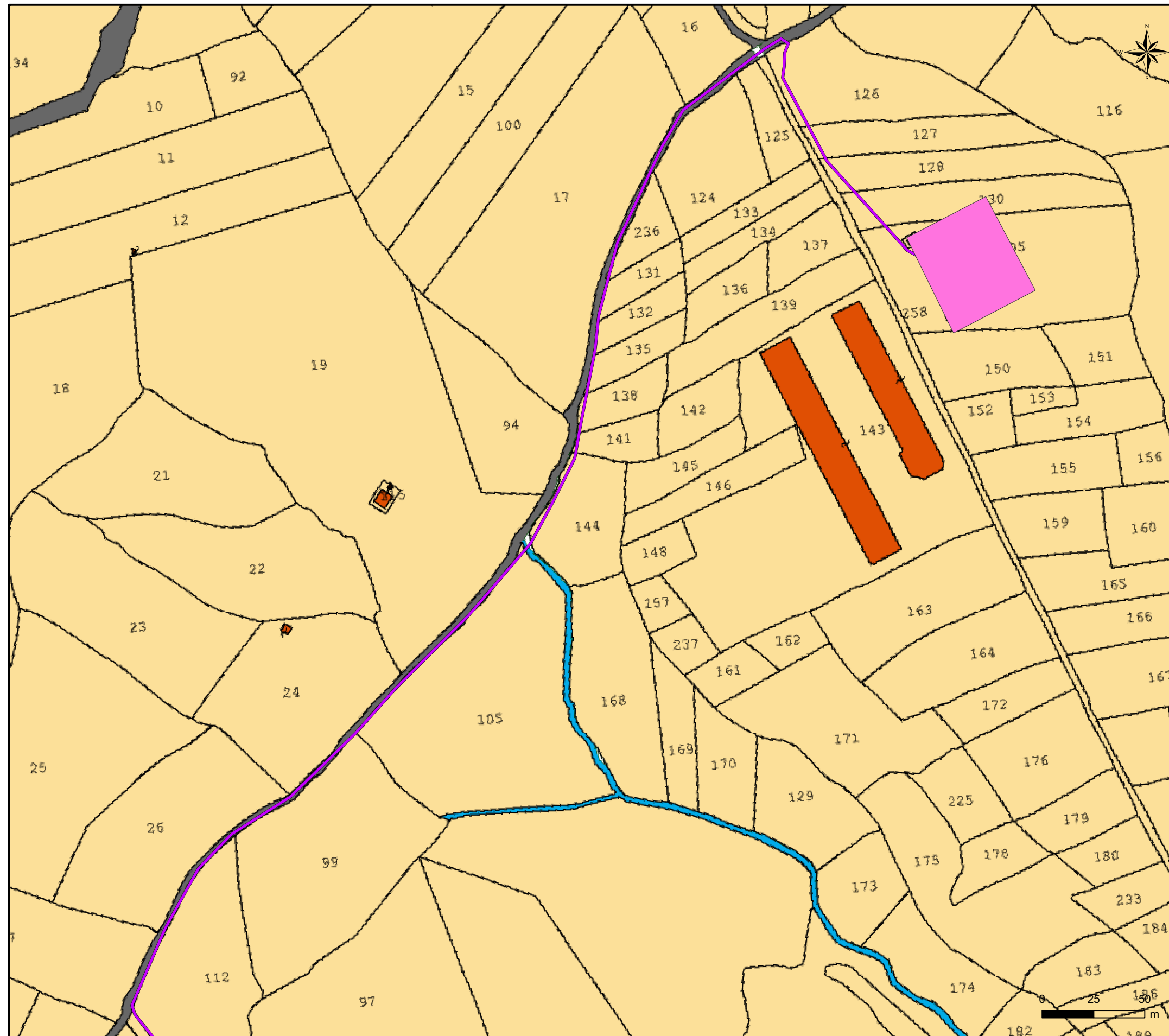


Figura 2b Particelle Catastali Interessate dalle Opere dell'Impianto Geotermico Pilota "Latera"

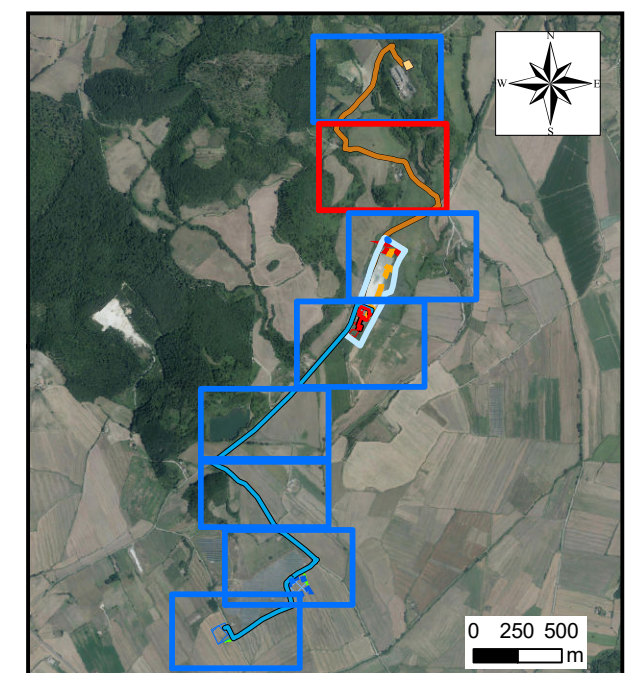
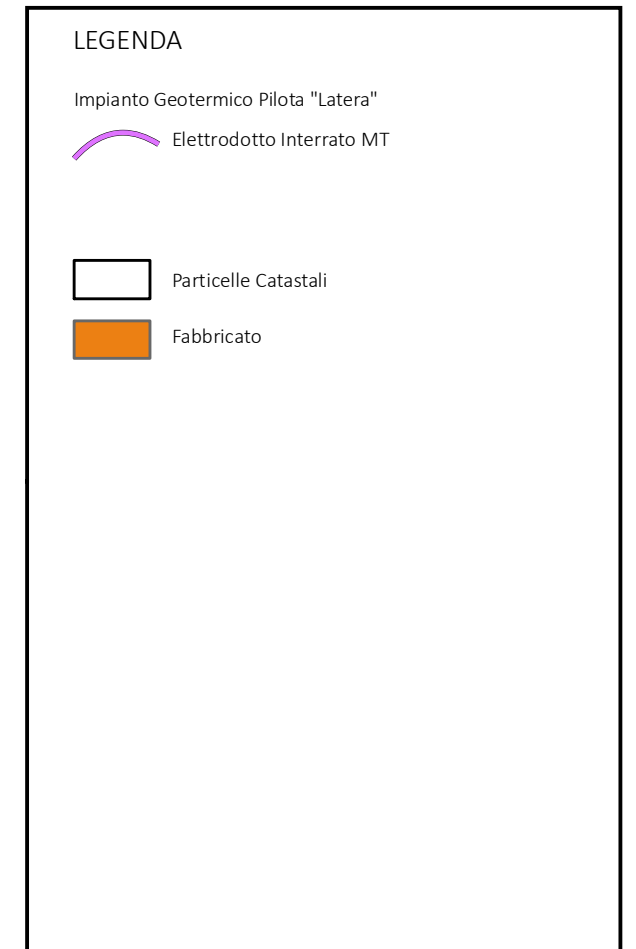
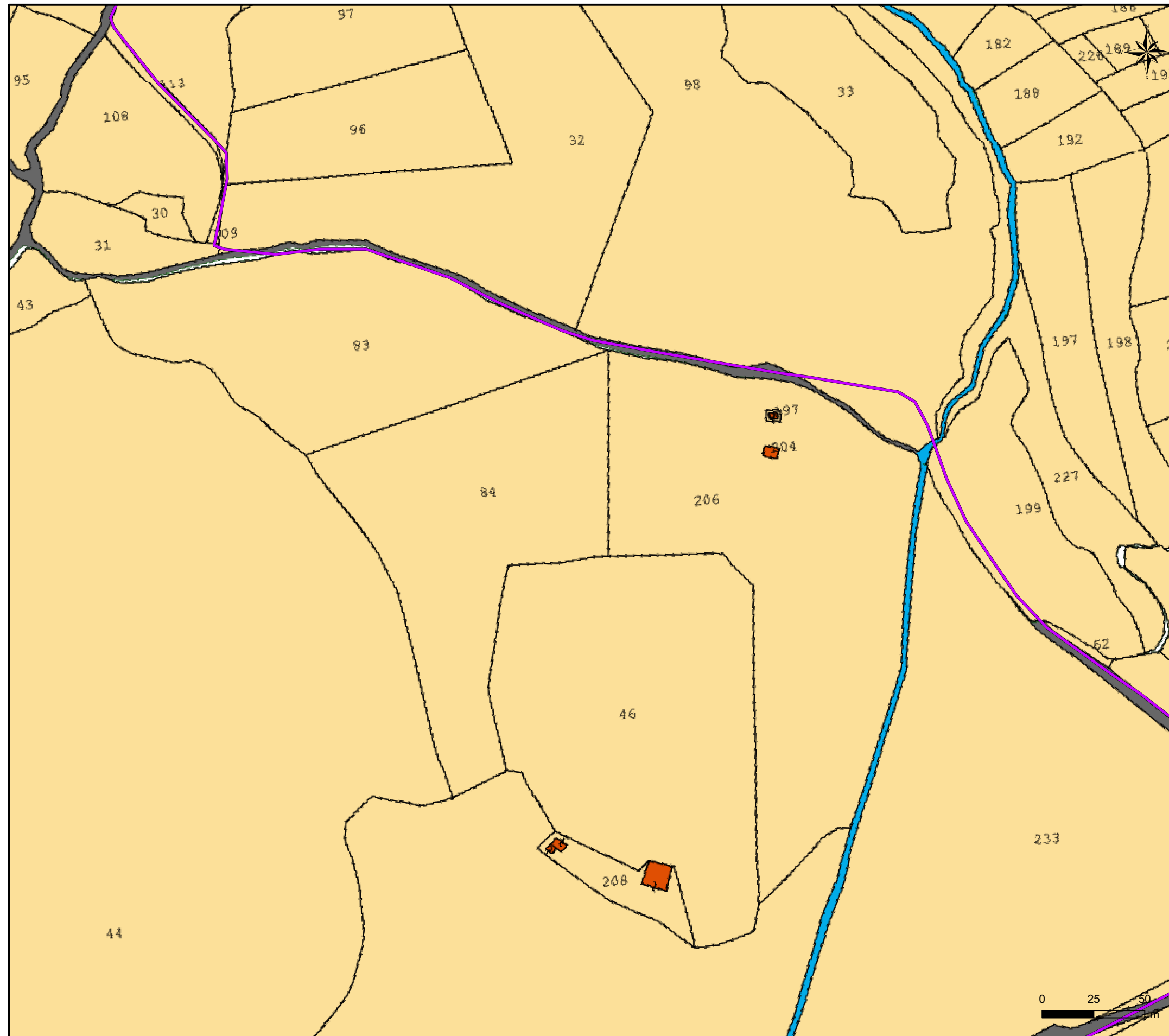


Figura 2c Particelle Catastali Interessate dalle Opere dell'Impianto Geotermico Pilota "Latera"

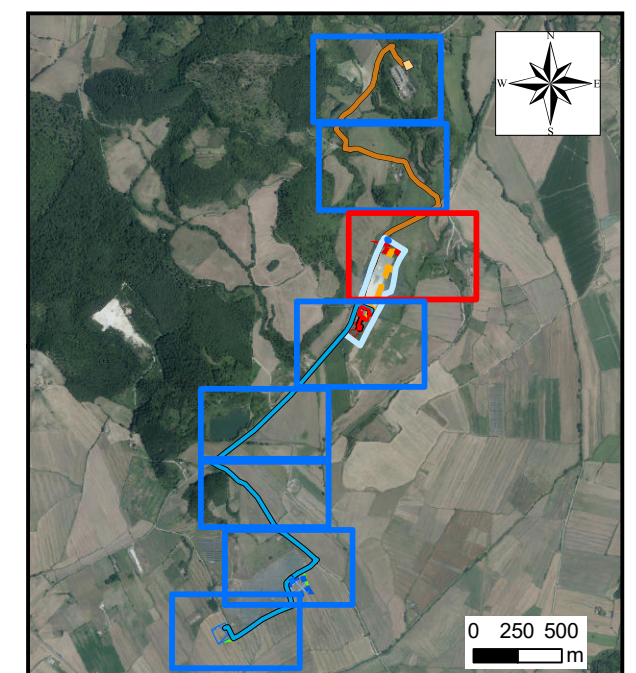
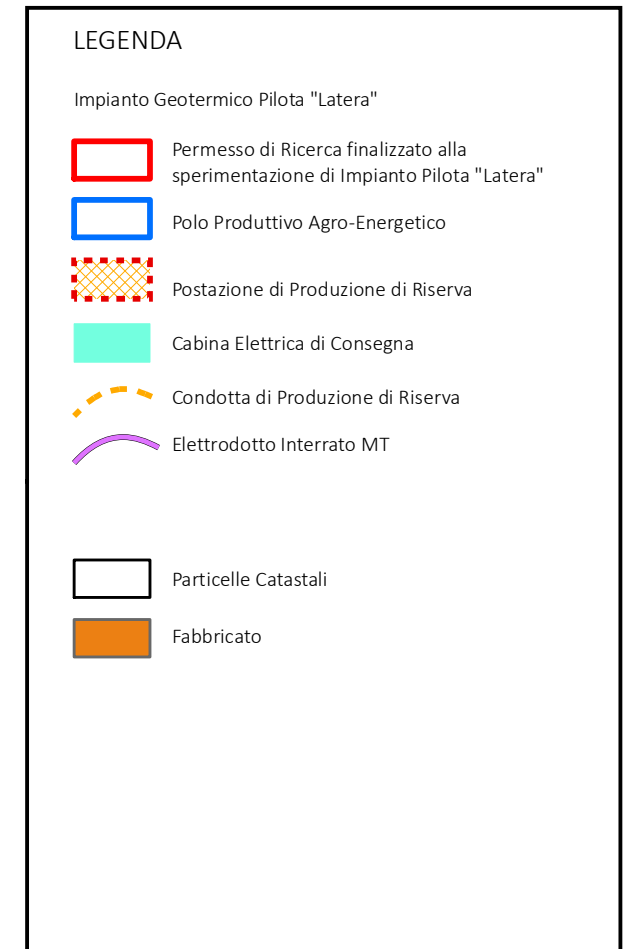
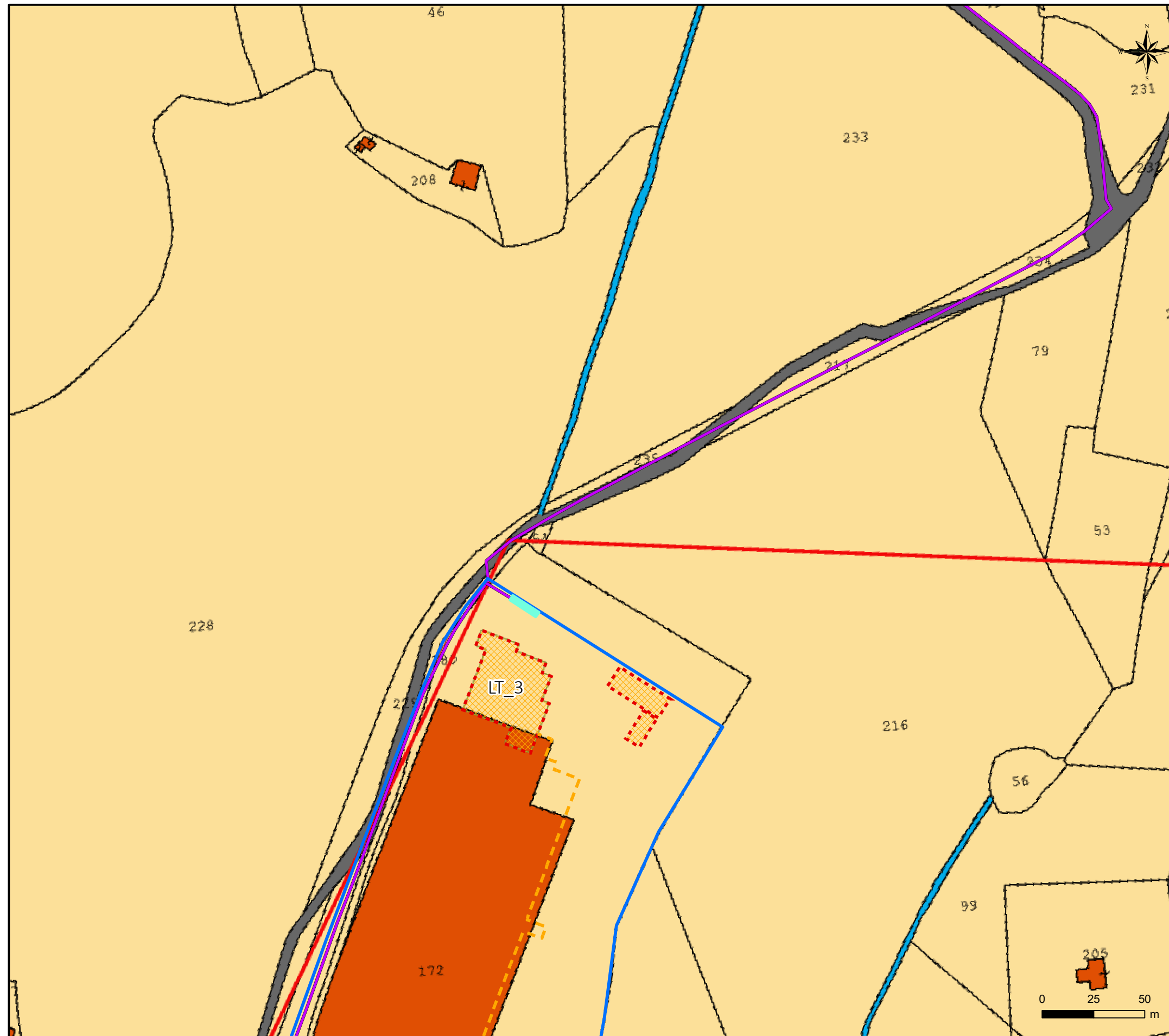


Figura 2d Particelle Catastali Interessate dalle Opere dell'Impianto Geotermico Pilota "Latera"

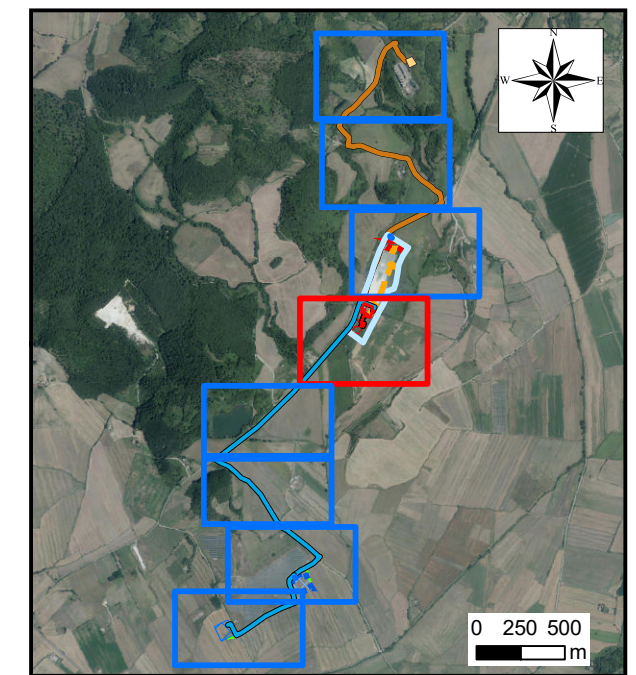
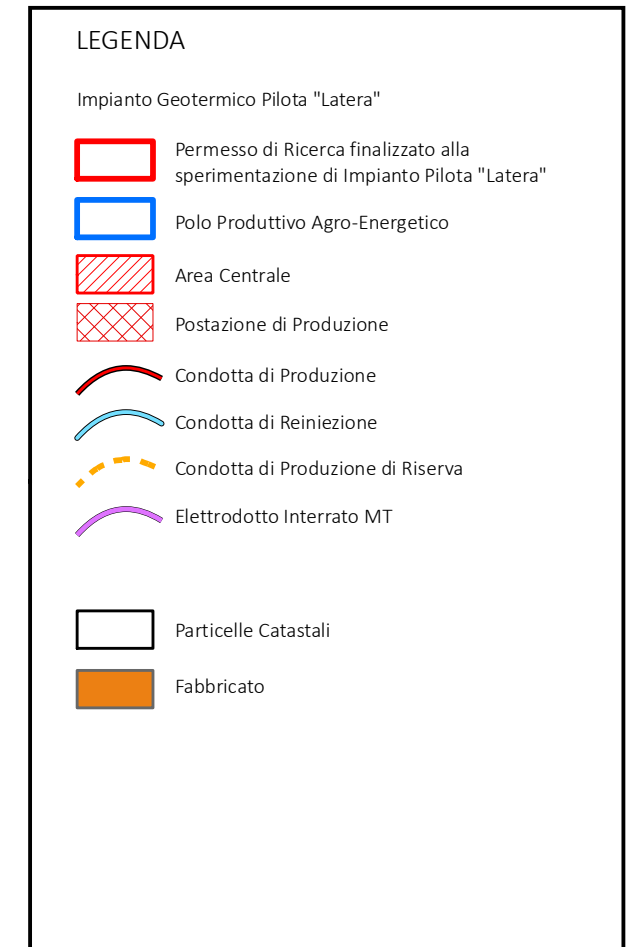
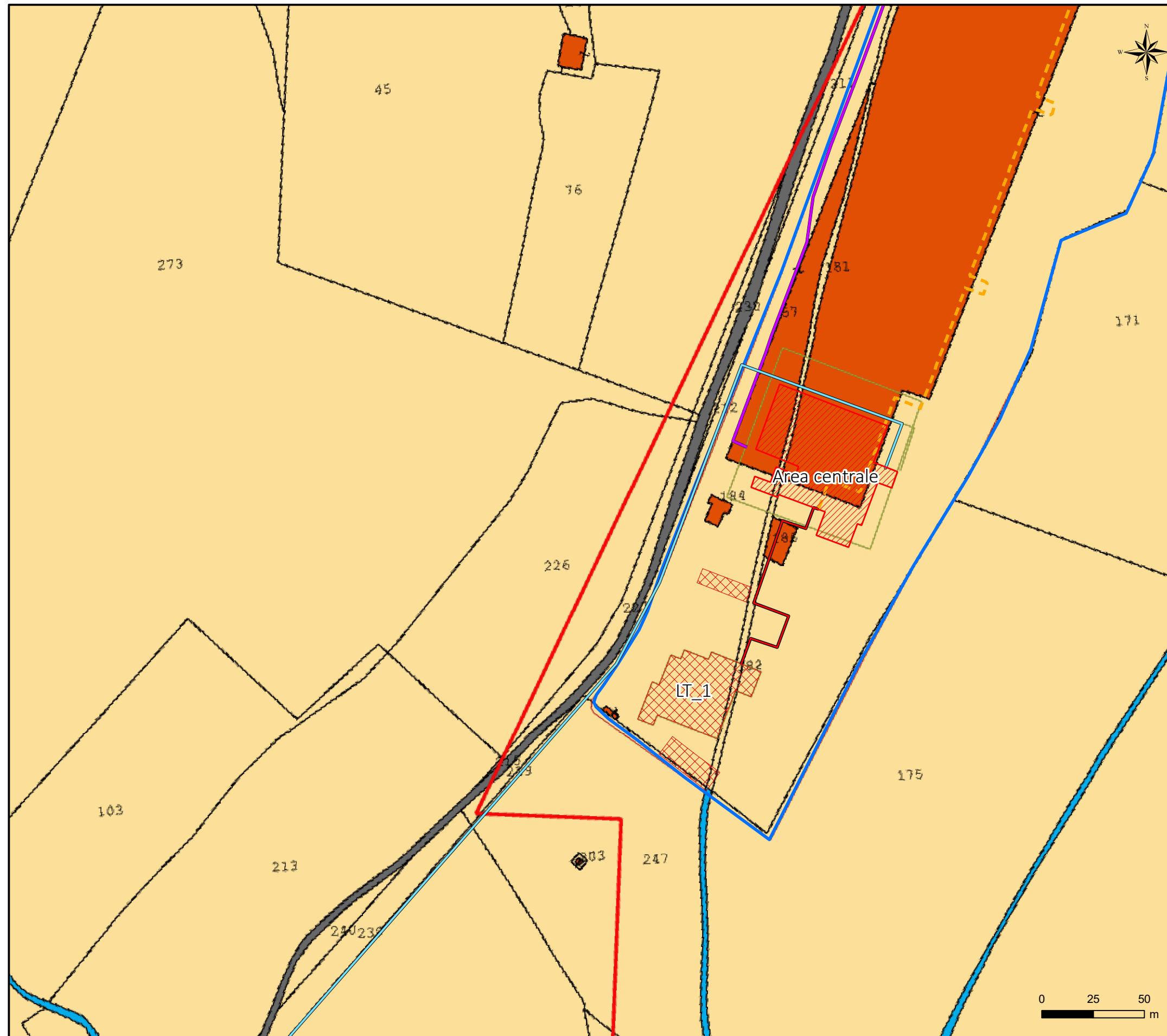


Figura 2e Particelle Catastali Interessate dalle Opere dell'Impianto Geotermico Pilota "Latera"

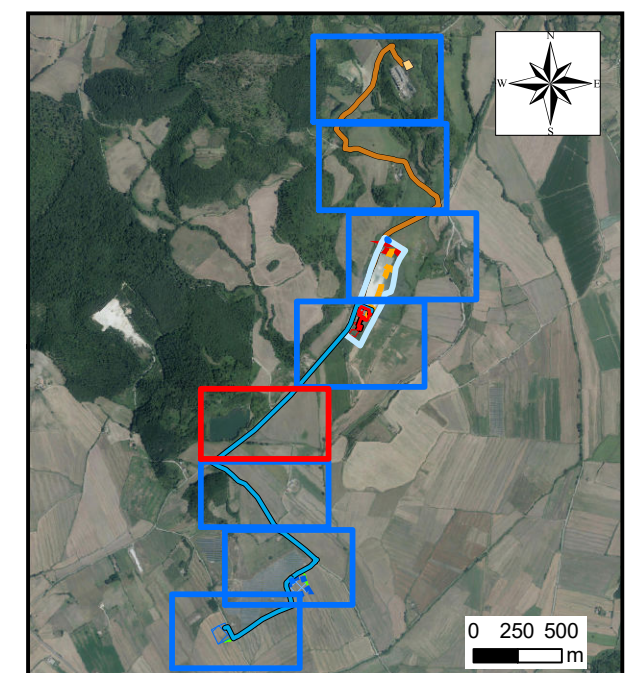
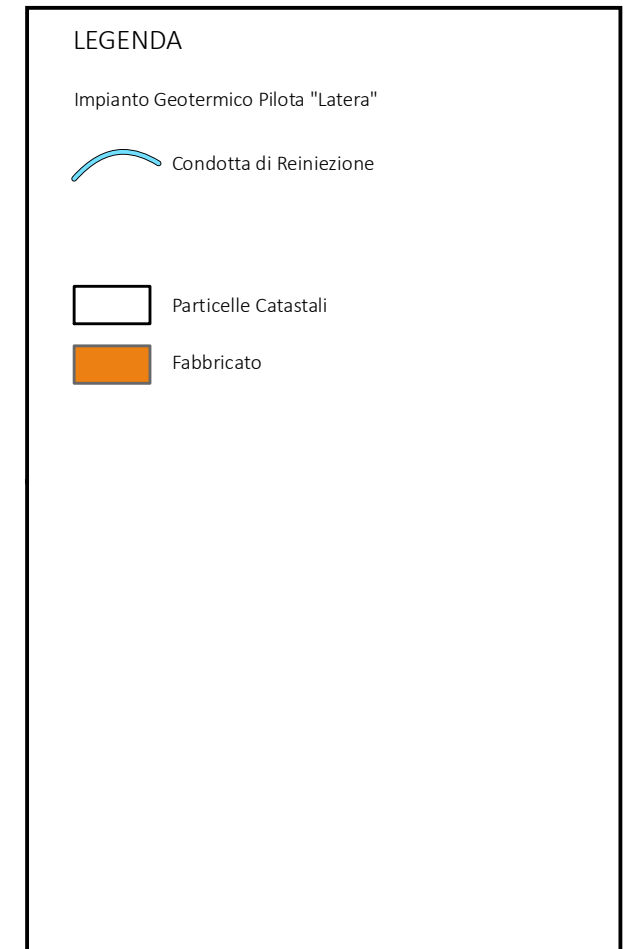
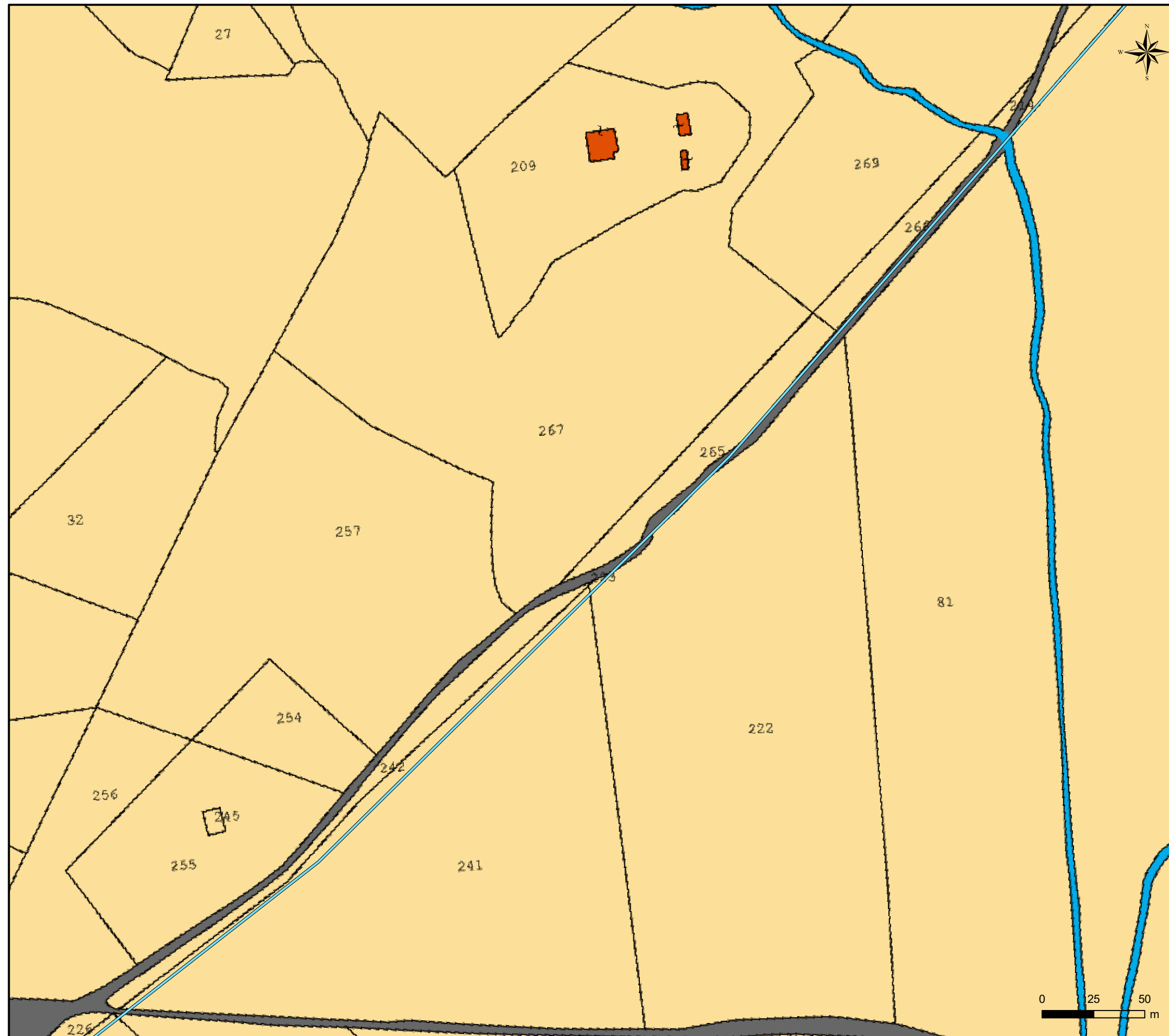


Figura 2f Particelle Catastali Interessate dalle Opere dell'Impianto Geotermico Pilota "Latera"

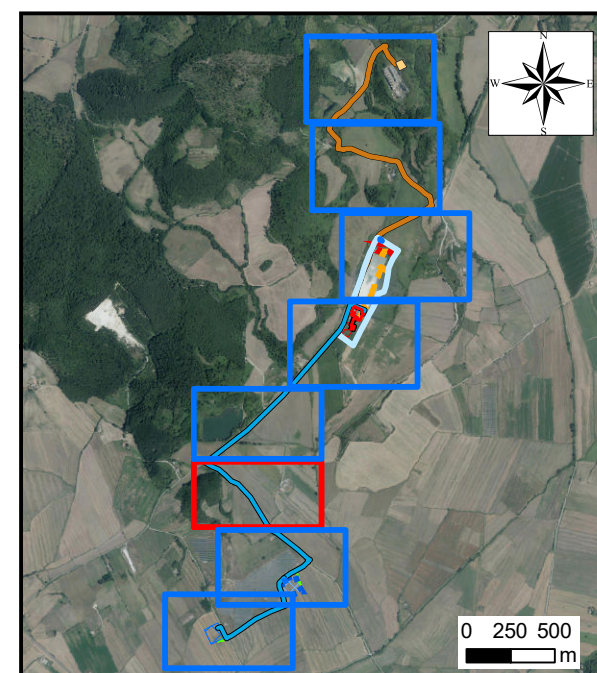
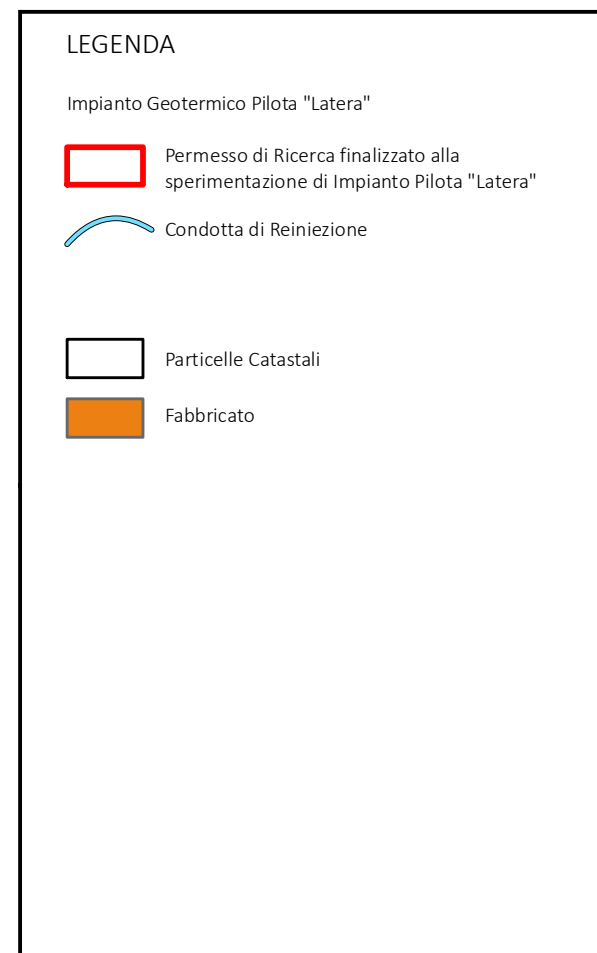
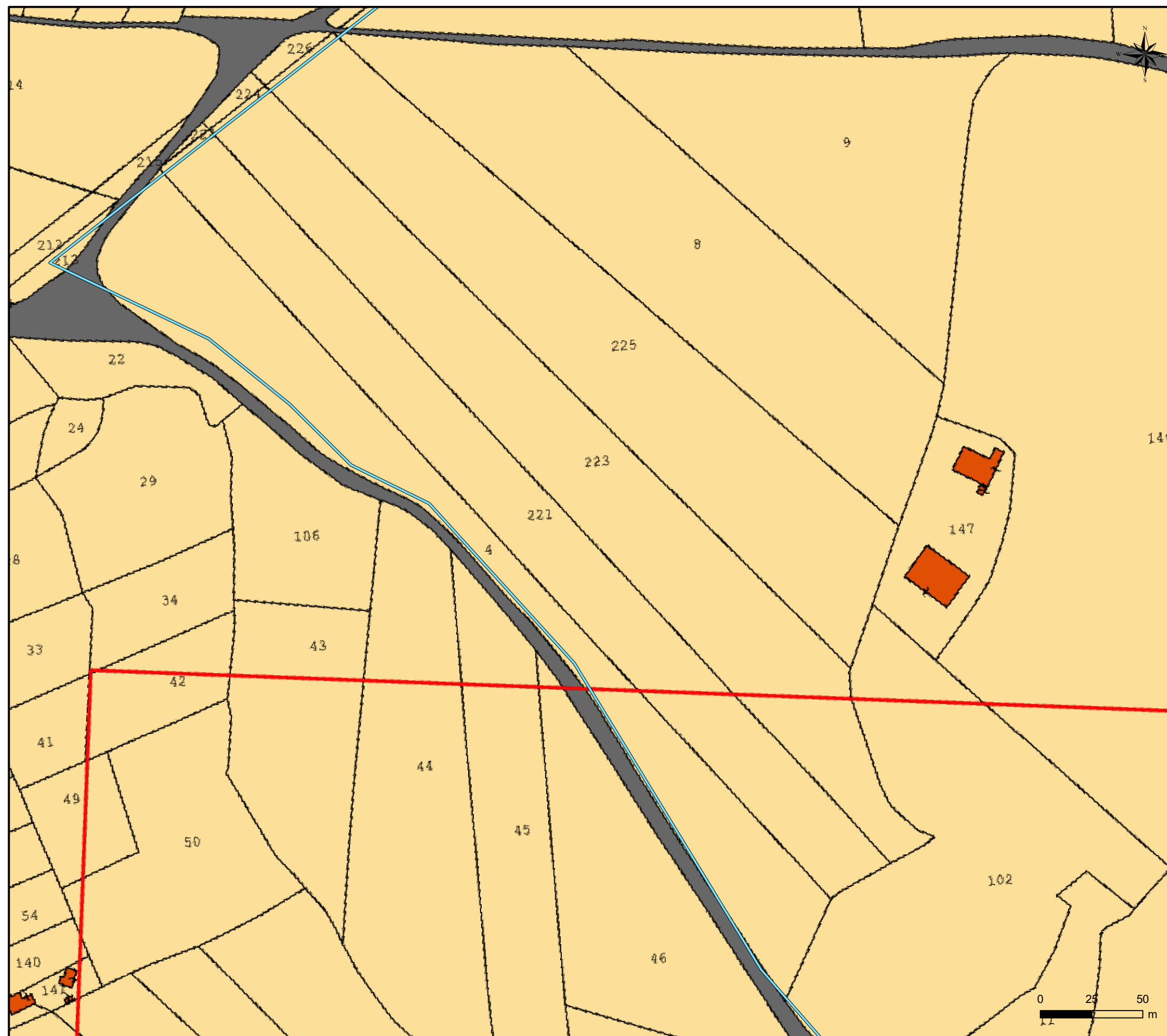


Figura 2g Particelle Catastali Interessate dalle Opere dell'Impianto Geotermico Pilota "Latera"

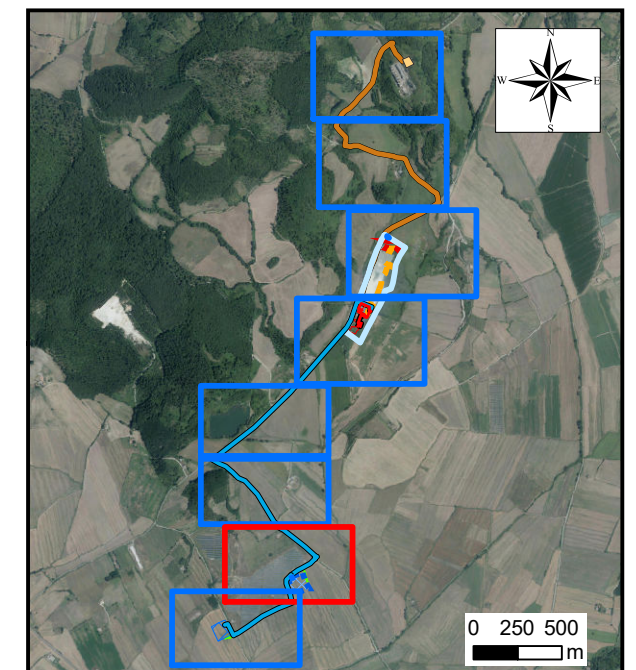
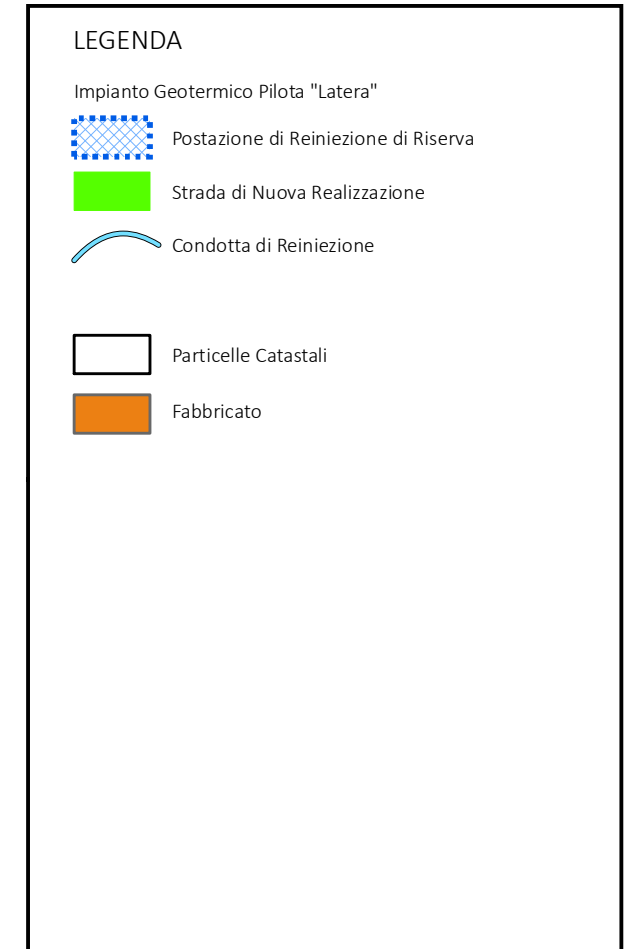
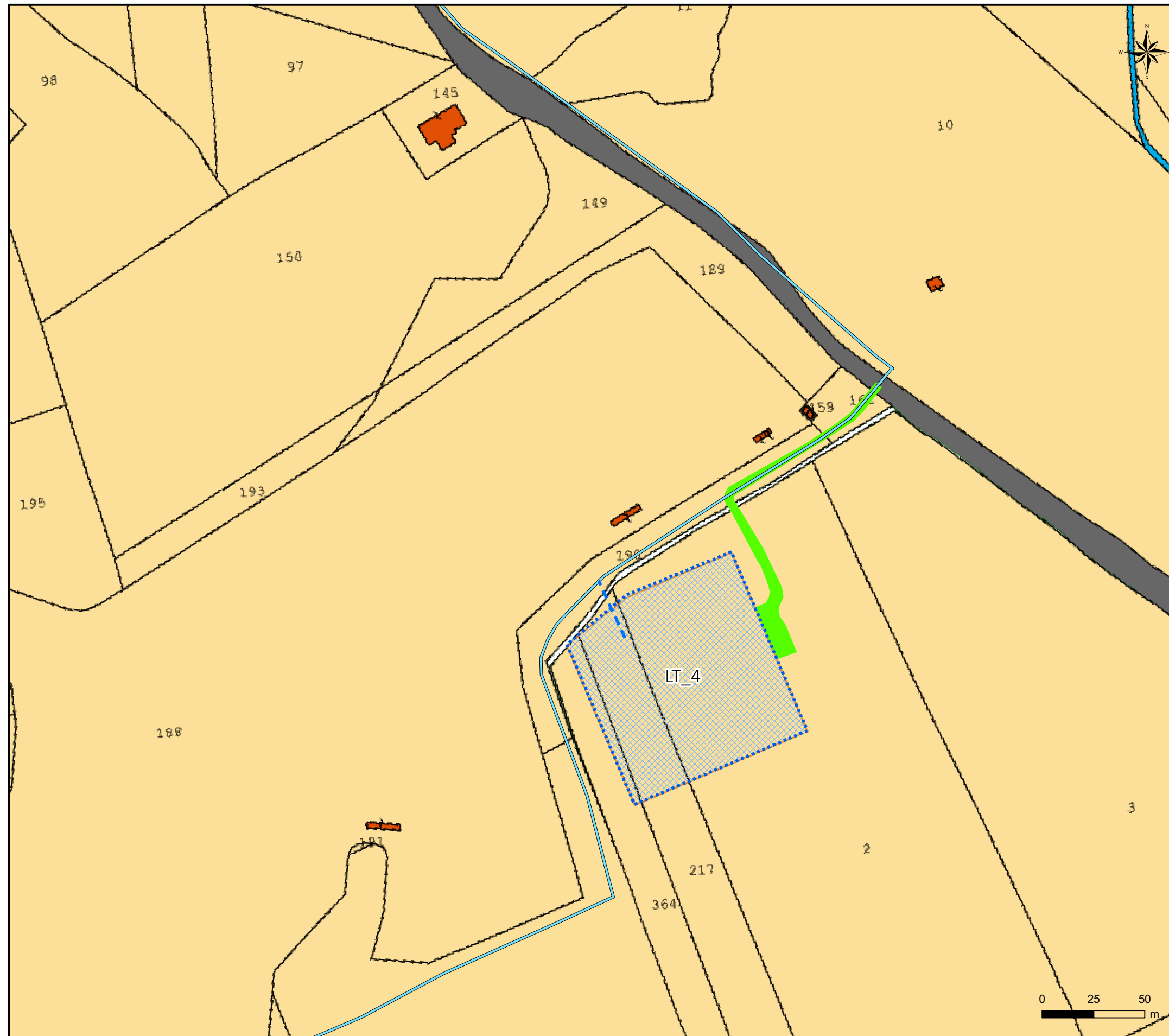


Figura 2h Particelle Catastali Interessate dalle Opere dell'Impianto Geotermico Pilota "Latera"

