

REGIONE PUGLIA**PROVINCIA DI BARI****COMUNE DI ALTAMURA****LA MARINELLA**

Ubicazione:

Comune di Altamura (BA)
Località "La Marinella"

Foglio: 256 / 238 / 242 / 243 / 246

Particelle: varie

PROGETTO DEFINITIVO

di un Parco Eolico composto da n. 5 aerogeneratori di potenza nominale pari a 6,6 MW, di potenza complessiva pari a 33 MW da ubicarsi in agro del comune di Altamura (BA) località "La Marinella", delle opere connesse e delle infrastrutture indispensabili da ubicarsi in agro del comune di Matera (MT).

PROPONENTE



LA MARINELLA S.r.l.
VIA ANDREA GIORGIO n.20
ALTAMURA (BA) - 70022
P.IVA 08533880723
PEC: parcomarinella@pec.it

Codice Autorizzazione Unica Y1RLLJ0

ELABORATO

Reportage Fotografico

Tav. n°

12AP

Scala

Aggiornamenti	Numero	Data	Motivo	Eseguito	Verificato	Approvato
	Rev 0	Aprile 2022	Istanza VIA art.23 D.Lgs 152/06 – Istanza Autorizzazione Unica art.12 D.Lgs 387/03			
	Rev 1	Dicembre 2022	Richiesta Integrazioni MIC_SS-PNRR nota prot. n. 0003540-P del 20/09/2022			

IL PROGETTISTA

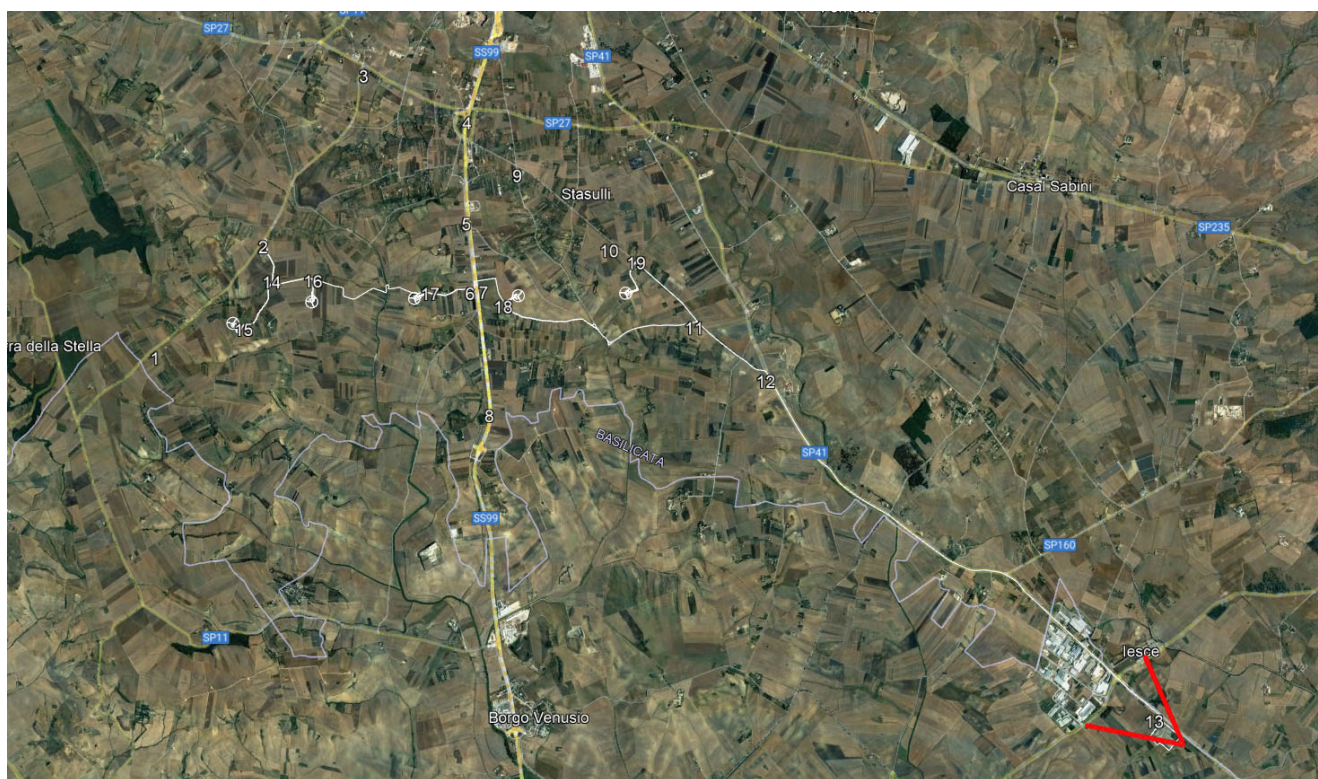
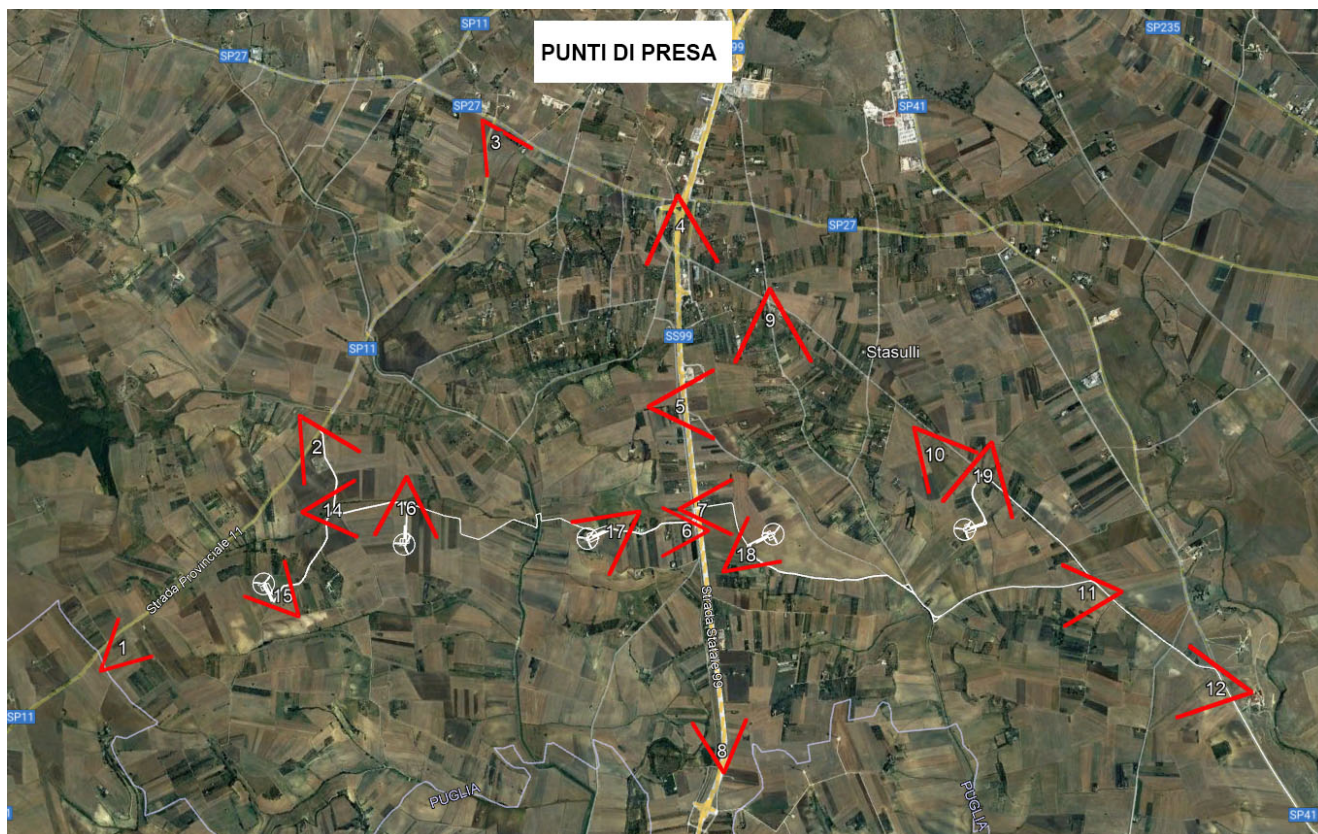
Dott. Ing. ANTONIO ALFREDO AVALLONE
Contrada Lama n.18
75012 Bernalda (MT)
Ordine degli Ingegneri di Matera n. 924
PEC: antonio.avallone@pec.eu
Cell:3397968183

IL TECNICO

Dott. Ing. ANTONIO ALFREDO AVALLONE
Contrada Lama n.18
75012 Bernalda (MT)
Ordine degli Ingegneri di Matera n. 924
PEC: antonio.avallone@pec.eu
Cell:3397968183



Spazio riservato agli Enti



Progettazione:
Dott. Ing. A.A. AVALLONE

Il Committente:
LA MARINELLA S.R.L.



Punto 1



Punto 1 - FOTOINSERIMENTO



Punto 2



Punto 2 - FOTOINSERIMENTO



Punto 3



Punto 3 - FOTOINSERIMENTO



Punto 4



Punto 4 - FOTOINSERIMENTO



Punto 5



Punto 5 - FOTOINSERIMENTO



Punto 6



Punto 6 - FOTOINSERIMENTO



Punto 7



Punto 7 - FOTOINSERIMENTO



Punto 8



Punto 8 - FOTOINSERIMENTO



Punto 9



Punto 9 - FOTOINSERIMENTO



Punto 10



Punto 10 - FOTOINSERIMENTO



Punto 11



Punto 11 - FOTOINSERIMENTI



Punto 12



Punto 12 - FOTOINSERIMENTO



Punto 13



Punto 13 - FOTOINSERIMENTO



Punto 14



Punto 14 - FOTOINSERIMENTI



Punto 15



Punto 15 - FOTOINSERIMENTO



Punto 16



Punto 16 - FOTOINSERIMENTO



Punto 17



Punto 17 - FOTOINSERIMENTO



Punto 18



Punto 18 – FOTOINSERIMENTO



Punto 19



Punto 19 – FOTOINSERIMENTO

Il tecnico

Dott. Ing. Antonio Alfredo Avallone
DOTT. ING.
Antonio Alfredo AVALLONE
Anno Iscr. 2004
Sezione A
Settore a: Civile e Ambientale
b: Industriale
e: dell'Informazione
N. 924

Progettazione:
Dott. Ing. A.A.AVALLONE

Il Committente:
LA MARINELLA S.R.L..