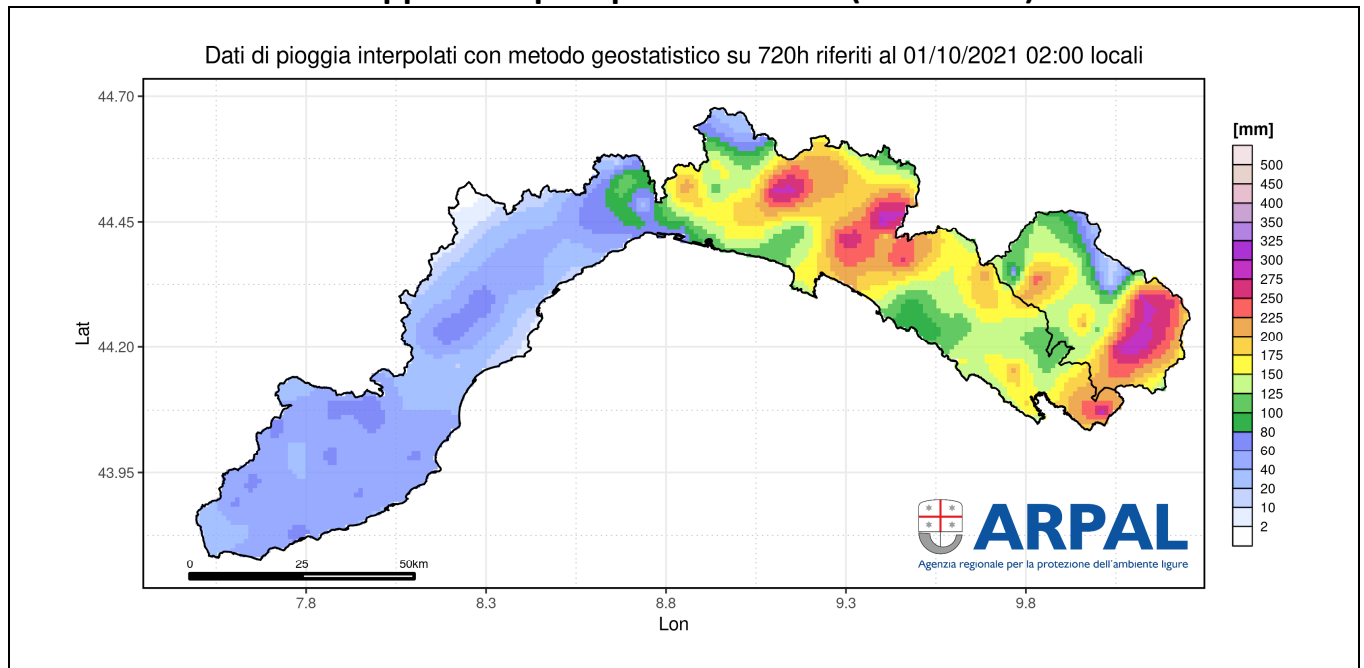


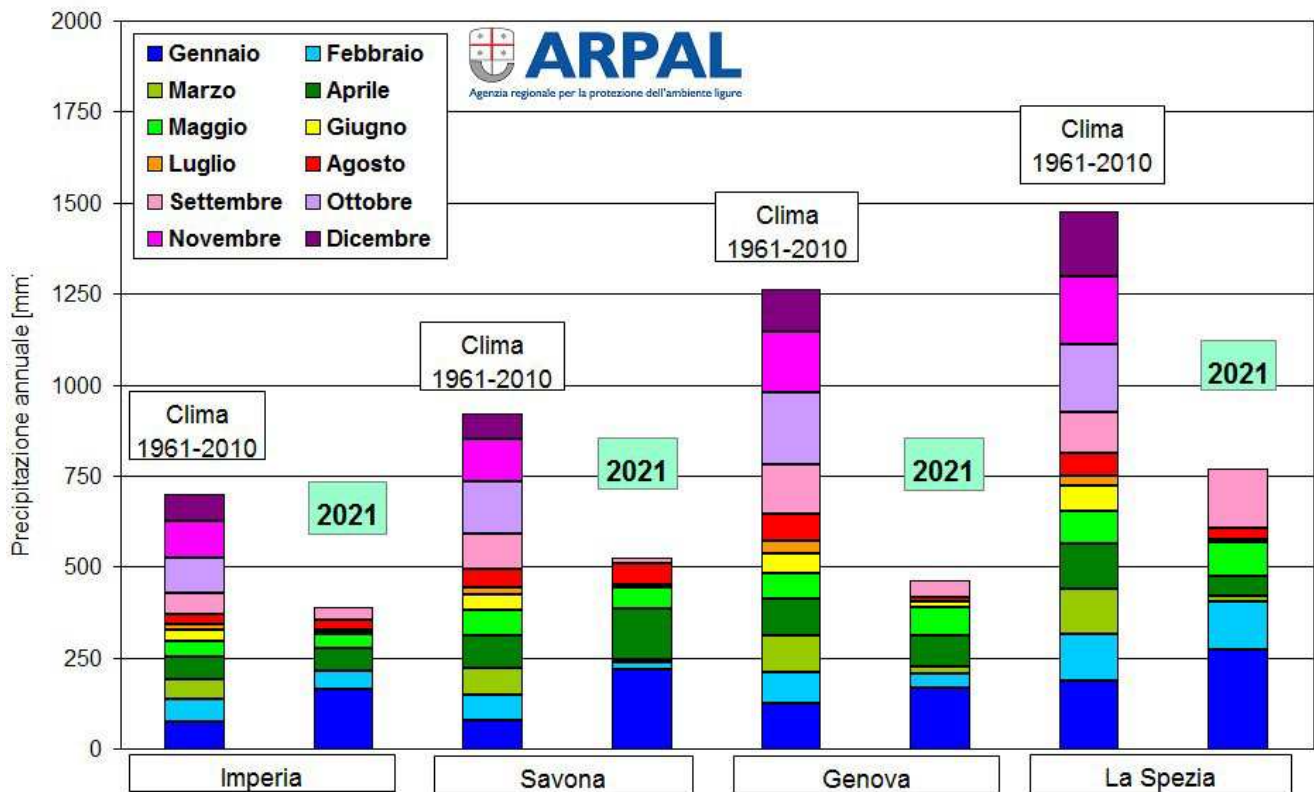
RIASSUNTO CLIMATOLOGICO MENSILE a cura di Luca Rusca

Mapa delle precipitazioni areali (Settembre)



La mappa è un'interpolazione spaziale dei dati osservati dalle stazioni pluviometriche della rete OMIRL

Riepilogo delle precipitazioni dei 4 capoluoghi (Gennaio-Settembre)



Gli istogrammi si riferiscono a stazioni pluviometriche significative dei 4 capoluoghi della regione Liguria

Standardized Precipitation Index (Gennaio-Settembre)

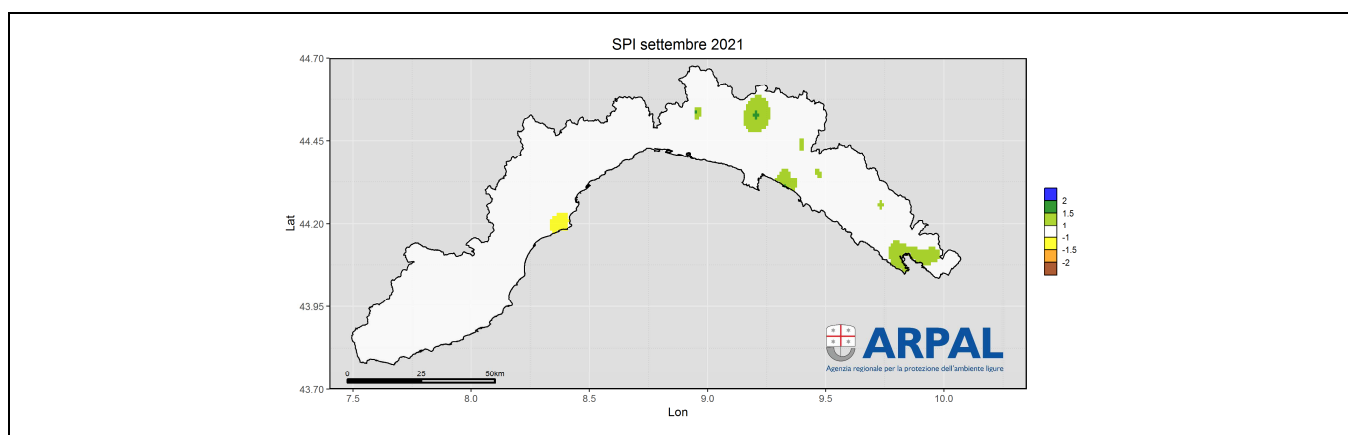
| Imperia | | | Savona | | |
|-----------|---------|---------------------|-----------|---------|-------------------------|
| Mese | SPI | Classe | Mese | SPI | Classe |
| Gennaio | 1,1952 | Moderatamente umido | Gennaio | 1,4093 | Moderatamente umido |
| Febbraio | 0,2071 | Normale | Febbraio | -0,6031 | Normale |
| Marzo | -1,9809 | Molto siccitoso | Marzo | -1,2649 | Moderatamente siccitoso |
| Aprile | 0,1974 | Normale | Aprile | 0,7957 | Normale |
| Maggio | 0,2630 | Normale | Maggio | 0,1213 | Normale |
| Giugno | -1,6742 | Molto siccitoso | Giugno | -1,2918 | Moderatamente siccitoso |
| Luglio | 0,1530 | Normale | Luglio | -0,9523 | Normale |
| Agosto | 0,3225 | Normale | Agosto | 0,4971 | Normale |
| Settembre | -0,1966 | Normale | Settembre | -1,0387 | Moderatamente siccitoso |
| Ottobre | | | Ottobre | | |
| Novembre | | | Novembre | | |
| Dicembre | | | Dicembre | | |

| Genova | | | La Spezia | | |
|-----------|---------|-------------------------|-----------|---------|------------------------|
| Mese | SPI | Classe | Mese | SPI | Classe |
| Gennaio | 0,6569 | Normale | Gennaio | 1,5761 | Molto umido |
| Febbraio | -0,5381 | Normale | Febbraio | 0,5413 | Normale |
| Marzo | -1,1876 | Moderatamente siccitoso | Marzo | -2,0299 | Estremamente siccitoso |
| Aprile | 0,0369 | Normale | Aprile | -0,1450 | Normale |
| Maggio | 0,4185 | Normale | Maggio | 0,6879 | Normale |
| Giugno | -1,1743 | Moderatamente siccitoso | Giugno | -2,9776 | Estremamente siccitoso |
| Luglio | -1,2086 | Moderatamente siccitoso | Luglio | -0,8841 | Normale |
| Agosto | -1,4536 | Moderatamente siccitoso | Agosto | -0,0987 | Normale |
| Settembre | -0,8255 | Normale | Settembre | 1,2141 | Moderatamente umido |
| Ottobre | | | Ottobre | | |
| Novembre | | | Novembre | | |
| Dicembre | | | Dicembre | | |

Le tabelle elaborano l'indice SPI per i 4 capoluoghi della regione Liguria.

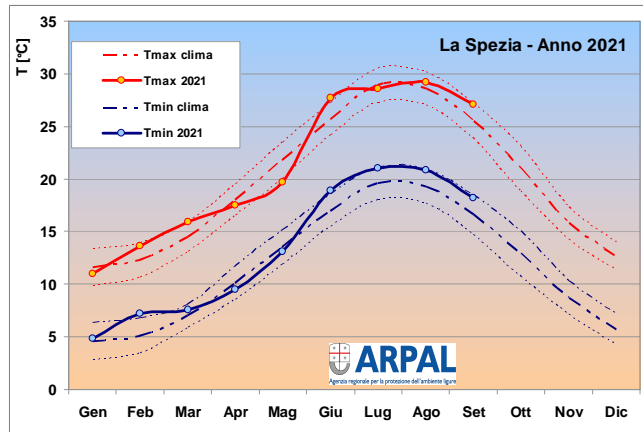
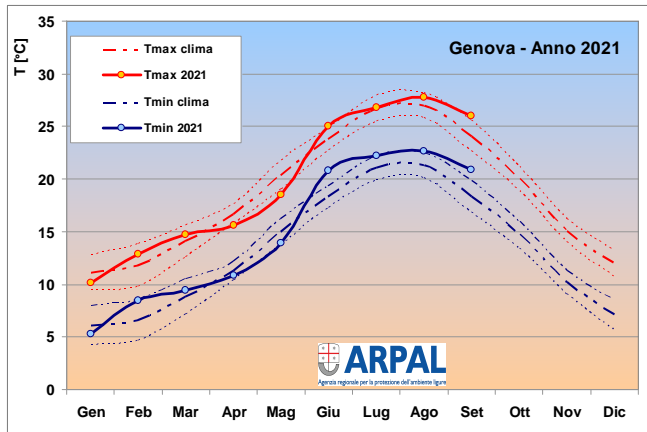
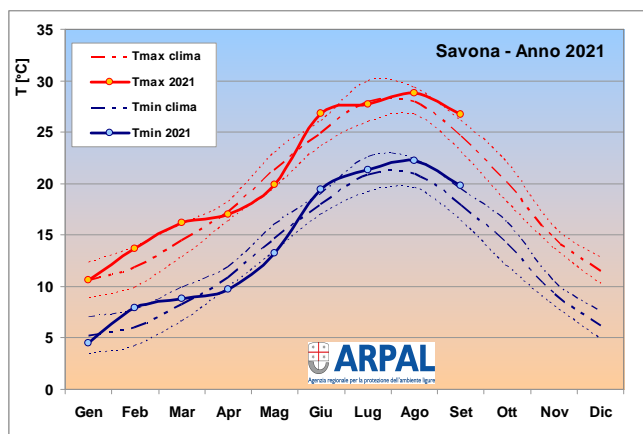
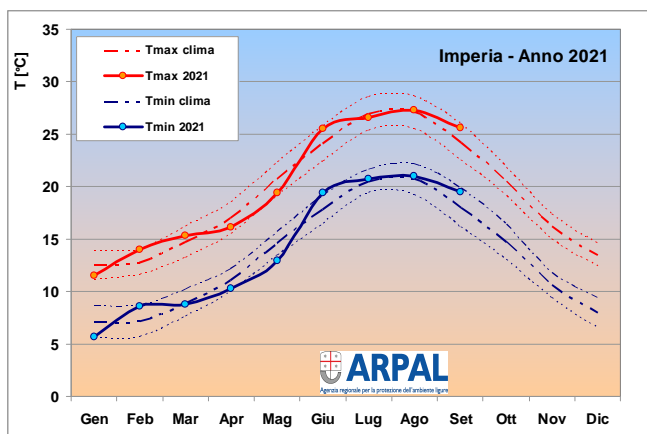
La tabella che segue indica le categorie (Classi) di siccità in funzione dei valori dell'indice SPI (da WMO n.1090 del 2012):

| SPI | Classi |
|---------|-------------------------|
| >2 | Estremamente umido |
| 2/1.5 | Molto umido |
| 1.5/1 | Moderatamente umido |
| 1/-1 | Normale |
| -1/-1.5 | Moderatamente siccitoso |
| -1.5/-2 | Molto siccitoso |
| <-2 | Estremamente siccitoso |



La mappa è un'interpolazione spaziale con metodo geostatistico a partire dai dati osservati dalle stazioni pluviometriche ultratrentennali della rete OMIRL.

Riepilogo delle temperature (max e min) dei 4 capoluoghi (Gennaio-Settembre)



I grafici si riferiscono a stazioni termometriche significative dei 4 capoluoghi della regione Liguria: la linea intera indica i valori dell'anno in corso mentre quelle tratteggiate sono relative ai valori climatologici con le rispettive fasce di confidenza (deviazione standard)

Record mensili

| | |
|--|--|
| Temperatura | |
| - massima (dove) | 33.7 °C il 02/09/2021 (Castelnuovo Magra – provincia di SP, 96 m slm) |
| - minima (dove) | 4.2 °C il 20/09/2021 (Poggio Fearza – provincia di IM, 1845 m slm) |
| - max su 4 capoluoghi (dove) | 31.1 °C il 06/09/2021 (Genova) |
| - min su 4 capoluoghi (dove) | 15.0 °C il 24/09/2021 (La Spezia) |
| Precipitazioni | |
| - max cumulata 24 ore (dove) | (1) 251.0 mm il 26/09/2021 (Torriglia – provincia di GE, 769 m slm) (2) 236.2 mm il 26/09/2021 (Torriglia Garaventa – provincia di GE, 1032 m slm) (3) 235.4 mm il 26/09/2021 (Fallarosa – provincia di GE, 865 m slm) |
| Vento Massimo/picco raffica (dove) | 19.0 m/s (Genova) da NordNordEst il 26/09/2021 alle ore 16:50 |
| Fulminazioni su un'area centrata su Genova di 60 x 30 km | 19971 (di cui 814 il 16-17/09 dalle ore 00:55 alle 04:30 circa, 119 il 18/09 dalle ore 08:10 alle 16:30 circa, 10 il 19/09 dalle ore 12:25 alle 13:20 circa, 19026 il 26/09 dalle ore 04:20 alle 16:30 circa) |

Anagrafica delle Stazioni selezionate

| Nome Località | Provincia | Quota [m slm] | Area Allertamento |
|-----------------------|-----------|------------------|-------------------|
| Imperia | IM | 71 | A |
| Sanremo | IM | 61 | A |
| Triora | IM | 789 | A |
| Alassio | SV | 25 | A |
| Savona | SV | 24 | B |
| Genova Centro | GE | 30 | B |
| Genova Pontedecimo | GE | 75 | B |
| Isoverde | GE | 300 | B |
| Chiavari | GE | 50 | C |
| La Spezia | SP | 35 | C |
| Levanto | SP | 6 | C |
| Tavarone | SP | 603 | C |
| Cairo Montenotte | SV | 388 | D |
| Sassello | SV | 385 | D |
| Torriglia | GE | 769 | E |
| Santo Stefano d'Aveto | GE | 1322 | E |

Precipitazione mensile

| Nome Località | Cumulata [mm] | N° giorni piovosi | Max cumulata 24 ore [mm] | Giorno Max cumulata 24 ore [GG] |
|-----------------------|------------------|-------------------|-----------------------------|---------------------------------------|
| Imperia | 36,4 | 3 | 21,6 | 26 |
| Sanremo | 70,6 | 4 | 47,8 | 26 |
| Triora | 27,2 | 6 | 9,2 | 15 |
| Alassio | 54,2 | 6 | 35,8 | 26 |
| Savona | 14,2 | 4 | 9,6 | 26 |
| Genova Centro | 46,2 | 2 | 43,4 | 26 |
| Genova Pontedecimo | 179,2 | 4 | 79,2 | 26 |
| Isoverde | 224,2 | 5 | 169,2 | 16 |
| Chiavari | 194,4 | 4 | 92,8 | 26 |
| La Spezia | 166,4 | 4 | 65 | 18 |
| Levanto | 139 | 4 | 52,8 | 18 |
| Tavarone | 113,6 | 6 | 38,6 | 26 |
| Cairo Montenotte | 20 | 5 | 10,6 | 26 |
| Sassello | 27,4 | 3 | 18,8 | 26 |
| Torriglia | 279,8 | 5 | 251 | 26 |
| Santo Stefano d'Aveto | 168,4 | 5 | 92,4 | 26 |

Temperatura mensile

| Nome Località | Media [gradi C] | Max (media) [gradi C] | Min (media) [gradi C] | Max assoluta [gradi C] | Min assoluta [gradi C] |
|-----------------------|--------------------|--------------------------|--------------------------|---------------------------|---------------------------|
| Imperia | 22,7 | 25,6 | 19,5 | 28 | 17 |
| Sanremo | 23,1 | 26 | 20,5 | 28,5 | 18,4 |
| Triora | 17,5 | 25,2 | 13 | 27,6 | 9,7 |
| Alassio | 24 | 26,7 | 21,2 | 29,5 | 18 |
| Savona | 23 | 26,7 | 19,8 | 30,3 | 16,1 |
| Genova Centro | 23,3 | 26 | 20,9 | 31,1 | 17,2 |
| Genova Pontedecimo | 21 | 27,5 | 16,1 | 31,4 | 13 |
| Isoverde | 20,5 | 27,1 | 15,3 | 31 | 11,4 |
| Chiavari | 22,5 | 26,5 | 18,2 | 29,7 | 15,4 |
| La Spezia | 22,6 | 27,1 | 18,2 | 30,9 | 15 |
| Levanto | 23,5 | 27,3 | 19,8 | 29,7 | 17,7 |
| Tavarone | 19 | 25 | 14,8 | 29,2 | 11,4 |
| Cairo Montenotte | 19,2 | 25,1 | 13,5 | 28,7 | 9,1 |
| Sassello | 17,5 | 24,7 | 11,1 | 27,6 | 6,3 |
| Torriglia | 16,5 | 22,8 | 10,9 | 26,2 | 7,1 |
| Santo Stefano d'Aveto | 14,8 | 21,7 | 9,5 | 26,1 | 5,8 |

Valori climatologici mensili

1. Imperia

| Mese (1961-2010) | Prec Cumulata [mm] | Temp Max (media) [gradi C] | Temp Min (media) [gradi C] |
|---------------------|-----------------------|-------------------------------|-------------------------------|
| Gen | 72,9 | 12,5 | 7,1 |
| Feb | 62,4 | 12,8 | 7,2 |
| Mar | 54 | 14,7 | 8,9 |
| Apr | 63 | 17,0 | 11,1 |
| Mag | 43,2 | 20,7 | 14,6 |
| Giu | 31,7 | 24,1 | 17,8 |
| Lug | 12,7 | 26,9 | 20,5 |
| Ago | 28,1 | 27,1 | 20,7 |
| Set | 58 | 24,2 | 18,0 |
| Ott | 96,5 | 20,5 | 14,7 |
| Nov | 104,2 | 16,2 | 10,6 |
| Dic | 71 | 13,5 | 8,0 |

2. Sanremo

| Mese (1961-2010) | Prec Cumulata [mm] | Temp Max (media) [gradi C] | Temp Min (media) [gradi C] |
|---------------------|-----------------------|-------------------------------|-------------------------------|
| Gen | 70,6 | 13,6 | 7,6 |
| Feb | 58,7 | 14,2 | 7,8 |
| Mar | 53,1 | 15,8 | 9,1 |
| Apr | 61,8 | 18 | 11,2 |
| Mag | 42,2 | 21,3 | 14,4 |
| Giu | 31,4 | 25 | 18,1 |
| Lug | 14,4 | 27,8 | 20,7 |
| Ago | 25,4 | 27,9 | 20,8 |
| Set | 62,5 | 25,2 | 18 |
| Ott | 99,1 | 21,6 | 14,8 |
| Nov | 101,9 | 17 | 10,8 |
| Dic | 69,8 | 14,3 | 8,2 |

3. Triora

| Mese (dati n.d.) | Prec Cumulata [mm] | Temp Max (media) [gradi C] | Temp Min (media) [gradi C] |
|---------------------|-----------------------|-------------------------------|-------------------------------|
| Gen | / | / | / |
| Feb | / | / | / |
| Mar | / | / | / |
| Apr | / | / | / |
| Mag | / | / | / |
| Giu | / | / | / |
| Lug | / | / | / |
| Ago | / | / | / |
| Set | / | / | / |
| Ott | / | / | / |
| Nov | / | / | / |
| Dic | / | / | / |

4. Alassio

| Mese (1961-2010) | Prec Cumulata [mm] | Temp Max (media) [gradi C] | Temp Min (media) [gradi C] |
|---------------------|-----------------------|-------------------------------|-------------------------------|
| Gen | 77,7 | 11,8 | 8,2 |
| Feb | 61 | 12,4 | 8,4 |
| Mar | 60,7 | 14,3 | 10,4 |
| Apr | 76,8 | 16,8 | 12,9 |
| Mag | 47,2 | 20,6 | 16,7 |
| Giu | 30,9 | 24 | 20,2 |
| Lug | 12 | 26,9 | 23,3 |
| Ago | 30,7 | 27 | 23,3 |
| Set | 71,8 | 23,9 | 20,3 |
| Ott | 94 | 20,3 | 16,6 |
| Nov | 101,7 | 15,6 | 11,9 |
| Dic | 81,1 | 12,7 | 9,1 |

5. Savona

| Mese (1961-2010) | Prec Cumulata [mm] | Temp Max (media) [gradi C] | Temp Min (media) [gradi C] |
|---------------------|-----------------------|-------------------------------|-------------------------------|
| Gen | 78,5 | 10,6 | 5,2 |
| Feb | 67,5 | 11,9 | 6,0 |
| Mar | 74,3 | 14,5 | 8,3 |
| Apr | 91,7 | 17,3 | 10,9 |
| Mag | 68,4 | 21,3 | 14,7 |
| Giu | 41,9 | 24,9 | 18,0 |
| Lug | 21,8 | 28,0 | 20,9 |
| Ago | 49,1 | 28,0 | 21,0 |
| Set | 99 | 24,6 | 17,9 |
| Ott | 142,3 | 20,1 | 14,1 |
| Nov | 115,4 | 14,7 | 9,3 |
| Dic | 70,6 | 11,5 | 6,2 |

6. Genova Centro

| Mese (1961-2010) | Prec Cumulata [mm] | Temp Max (media) [gradi C] | Temp Min (media) [gradi C] |
|---------------------|-----------------------|-------------------------------|-------------------------------|
| Gen | 122,9 | 11,1 | 6,1 |
| Feb | 87,8 | 11,8 | 6,6 |
| Mar | 98,2 | 14,1 | 8,8 |
| Apr | 101,2 | 16,7 | 11,3 |
| Mag | 70,8 | 20,4 | 15,0 |
| Giu | 56,9 | 23,8 | 18,3 |
| Lug | 31,6 | 26,7 | 21,1 |
| Ago | 74,9 | 27,0 | 21,3 |
| Set | 135,9 | 24,1 | 18,3 |
| Ott | 200 | 20,0 | 14,7 |
| Nov | 167 | 15,1 | 10,2 |
| Dic | 113 | 12,0 | 7,1 |

7. Genova Pontedecimo

| Mese (dati n.d.) | Prec Cumulata [mm] | Temp Max (media) [gradi C] | Temp Min (media) [gradi C] |
|---------------------|-----------------------|-------------------------------|-------------------------------|
| Gen | / | / | / |
| Feb | / | / | / |
| Mar | / | / | / |
| Apr | / | / | / |
| Mag | / | / | / |
| Giu | / | / | / |
| Lug | / | / | / |
| Ago | / | / | / |
| Set | / | / | / |
| Ott | / | / | / |
| Nov | / | / | / |
| Dic | / | / | / |

8. Isoverde

| Mese (1961-2010) | Prec Cumulata [mm] | Temp Max (media) [gradi C] | Temp Min (media) [gradi C] |
|---------------------|-----------------------|-------------------------------|-------------------------------|
| Gen | 141 | 8,2 | 1,2 |
| Feb | 116,7 | 9,2 | 1,9 |
| Mar | 133,9 | 12,3 | 4,1 |
| Apr | 144,5 | 15,3 | 6,6 |
| Mag | 120,5 | 19,5 | 10 |
| Giu | 92,1 | 23,5 | 13 |
| Lug | 57,8 | 26,7 | 15,5 |
| Ago | 114,9 | 26,4 | 15,7 |
| Set | 175,5 | 22,5 | 12,8 |
| Ott | 245,6 | 17,8 | 9,5 |
| Nov | 237 | 12 | 5 |
| Dic | 134,3 | 8,8 | 2,1 |

9. Chiavari Caperana

| Mese (1961-2010) | Prec Cumulata [mm] | Temp Max (media) [gradi C] | Temp Min (media) [gradi C] |
|---------------------|-----------------------|-------------------------------|-------------------------------|
| Gen | 105,2 | 11,1 | 5,9 |
| Feb | 95 | 11,8 | 6,2 |
| Mar | 85,7 | 13,9 | 7,8 |
| Apr | 83,3 | 16,9 | 10,3 |
| Mag | 62,7 | 20,5 | 13,4 |
| Giu | 55 | 24,1 | 16,7 |
| Lug | 24,3 | 27,3 | 19,6 |
| Ago | 66 | 26,8 | 19,5 |
| Set | 96,4 | 23,8 | 17,1 |
| Ott | 149,2 | 19,6 | 13,6 |
| Nov | 134,9 | 15 | 9,8 |
| Dic | 117,1 | 12,1 | 6,9 |

10.La Spezia

| Mese (1961-2010) | Prec Cumulata [mm] | Temp Max (media) [gradi C] | Temp Min (media) [gradi C] |
|---------------------|-----------------------|-------------------------------|-------------------------------|
| Gen | 184,5 | 11,6 | 4,6 |
| Feb | 131,4 | 12,3 | 5,1 |
| Mar | 123,5 | 14,5 | 7,0 |
| Apr | 124,3 | 18,0 | 10,1 |
| Mag | 89,4 | 21,8 | 13,5 |
| Giu | 69,2 | 25,7 | 17,0 |
| Lug | 25,4 | 28,9 | 19,6 |
| Ago | 63,4 | 28,6 | 19,3 |
| Set | 113,1 | 25,5 | 16,6 |
| Ott | 188 | 21,0 | 12,9 |
| Nov | 186,8 | 15,8 | 8,7 |
| Dic | 177,9 | 12,7 | 5,7 |

11.Levanto

| Mese (1961-2010) | Prec Cumulata [mm] | Temp Max (media) [gradi C] | Temp Min (media) [gradi C] |
|---------------------|-----------------------|-------------------------------|-------------------------------|
| Gen | 103 | / | / |
| Feb | 81,9 | / | / |
| Mar | 78,4 | / | / |
| Apr | 84,8 | / | / |
| Mag | 63,9 | / | / |
| Giu | 52,4 | / | / |
| Lug | 25,8 | / | / |
| Ago | 52,9 | / | / |
| Set | 90,6 | / | / |
| Ott | 151,6 | / | / |
| Nov | 127,9 | / | / |
| Dic | 106,6 | / | / |

12.Tavarone

| Mese (1961-2010) | Prec Cumulata [mm] | Temp Max (media) [gradi C] | Temp Min (media) [gradi C] |
|---------------------|-----------------------|-------------------------------|-------------------------------|
| Gen | 170,1 | 8,6 | 1,3 |
| Feb | 125,8 | 9,2 | 1,2 |
| Mar | 126,1 | 11,9 | 3,3 |
| Apr | 128 | 14,7 | 5,7 |
| Mag | 91,3 | 19,6 | 9,6 |
| Giu | 68 | 23,3 | 12,8 |
| Lug | 40 | 26,7 | 15,3 |
| Ago | 79,4 | 26,6 | 15,4 |
| Set | 123,1 | 22,7 | 12,3 |
| Ott | 201,9 | 18 | 9 |
| Nov | 231 | 12,4 | 4,9 |
| Dic | 177,8 | 9,3 | 2,2 |

13.Cairo Montenotte

| Mese (1961-2010) | Prec Cumulata [mm] | Temp Max (media) [gradi C] | Temp Min (media) [gradi C] |
|---------------------|-----------------------|-------------------------------|-------------------------------|
| Gen | 60,8 | 6,3 | -2,6 |
| Feb | 70,6 | 8,7 | -1,2 |
| Mar | 81,7 | 12,4 | 1,5 |
| Apr | 114,1 | 16,7 | 5,2 |
| Mag | 89,5 | 20,6 | 8,9 |
| Giu | 52 | 24,8 | 12,5 |
| Lug | 31,6 | 28 | 14,4 |
| Ago | 58,6 | 27,3 | 14,1 |
| Set | 99,4 | 23,7 | 11,2 |
| Ott | 140,5 | 17,8 | 6,7 |
| Nov | 131 | 11,2 | 2,1 |
| Dic | 75,4 | 7,1 | -1,8 |

14.Sassello

| Mese (dati n.d.) | Prec Cumulata [mm] | Temp Max (media) [gradi C] | Temp Min (media) [gradi C] |
|---------------------|-----------------------|-------------------------------|-------------------------------|
| Gen | / | / | / |
| Feb | / | / | / |
| Mar | / | / | / |
| Apr | / | / | / |
| Mag | / | / | / |
| Giu | / | / | / |
| Lug | / | / | / |
| Ago | / | / | / |
| Set | / | / | / |
| Ott | / | / | / |
| Nov | / | / | / |
| Dic | / | / | / |

15.Torriglia

| Mese (dati n.d.) | Prec Cumulata [mm] | Temp Max (media) [gradi C] | Temp Min (media) [gradi C] |
|---------------------|-----------------------|-------------------------------|-------------------------------|
| Gen | / | / | / |
| Feb | / | / | / |
| Mar | / | / | / |
| Apr | / | / | / |
| Mag | / | / | / |
| Giu | / | / | / |
| Lug | / | / | / |
| Ago | / | / | / |
| Set | / | / | / |
| Ott | / | / | / |
| Nov | / | / | / |
| Dic | / | / | / |

16.Santo Stefano d'Aveto

| Mese (1961-2010) | Prec Cumulata [mm] | Temp Max (media) [gradi C] | Temp Min (media) [gradi C] |
|---------------------|-----------------------|-------------------------------|-------------------------------|
| Gen | 126,4 | 4,3 | -2,2 |
| Feb | 91,7 | 5,3 | -1,9 |
| Mar | 113,2 | 8,1 | 0,3 |
| Apr | 138,4 | 11,3 | 3,1 |
| Mag | 112,2 | 16,4 | 6,9 |
| Giu | 94 | 20,6 | 10 |
| Lug | 69 | 23,7 | 12,4 |
| Ago | 93 | 22,8 | 12,2 |
| Set | 137 | 18,4 | 9 |
| Ott | 199,2 | 13,6 | 5,8 |
| Nov | 223,8 | 8,2 | 1,7 |
| Dic | 127,9 | 4,9 | -1,1 |