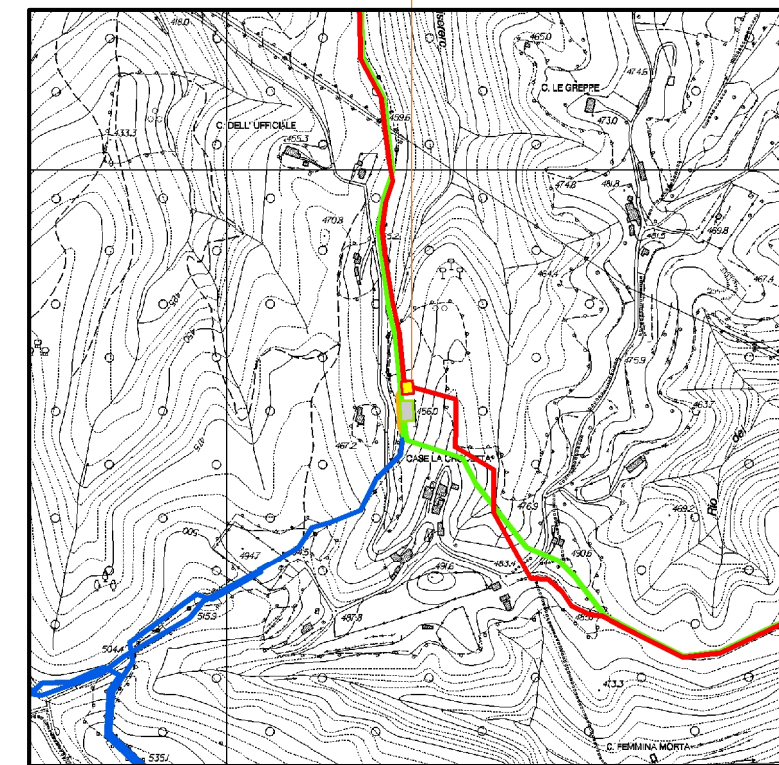




STRALCIO PLANIMETRICO 1:2000  
 COMUNE DI CARCARE (SV) F. 11



COROGRAFIA 1:10000  
 C.T.R. F. 228080

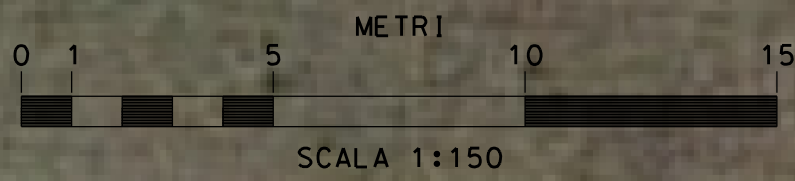
0	GIU 2023	EMISSIONE		BELLI	SCIOSCI	STEFANI
Rev.	DATA	DESCRIZIONE		ELABORATO	VERIFICATO	APPROVATO
CLIENTE			PROGETTISTA			
Progetto FSRU ALTO TIRRENO E COLLEGAMENTO ALLA RETE NAZIONALE GASDOTTI COLLEGAMENTO DALL'IMPIANTO PDE ALLA RETE NAZIONALE GASDOTTI - FASE 2 DN 650 (26"), DP 75 bar			DIS. SNAM: MI-I-D-11505			
			DIS SAIPEM:			
			REVISIONE	0		
			COMM.	-		
			COD. TEC.	-		
PUNTO DI INTERCETTAZIONE DI DERIVAZIONE IMPORTANTE (PIDI n. 2) DN650 (26") x DN250 (10") Loc. Vispo			FG.	1	DI	4
			SCALA			



PUNTO DI INTERCETTAZIONE DI DERIVAZIONE IMPORTANTE  
(PIDI n. 2) DN 650 (26") x DN250 (10")

COD. SNAM	Fg. 2 di 4
COMMESSA SAIPEM	UNITA' N.
Dis. SNAM n. MI-I-D-11505	
Dis. SAIPEM n.:	

-PIANTA-

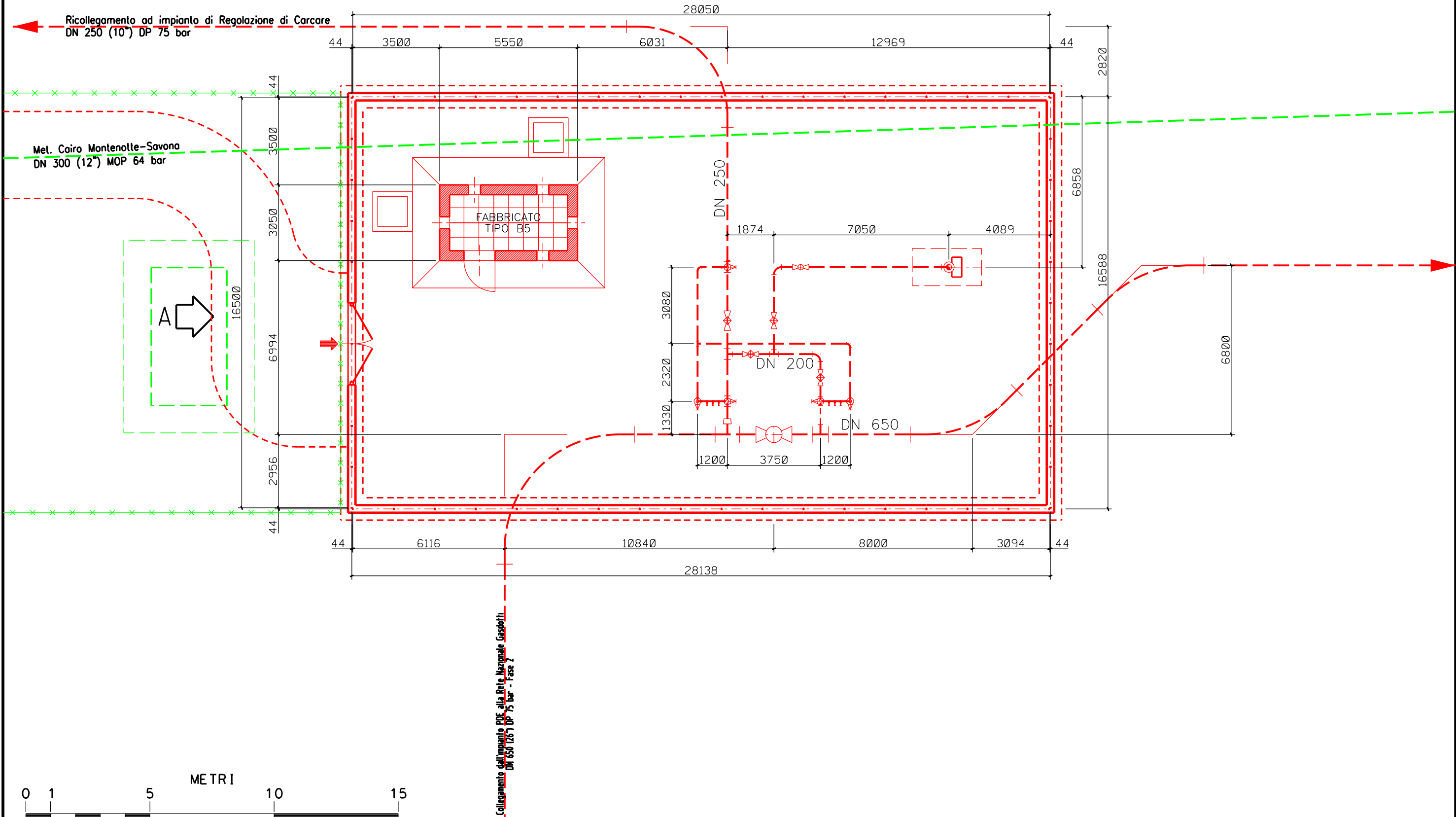
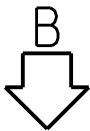




PUNTO DI INTERCETTAZIONE DI DERIVAZIONE IMPORTANTE  
(PIDI n. 2) DN 650 (26") x DN250 (10")

COD. SNAM	Fg. 3 di 4
COMMESSA SAIPEM	UNITA' N.
Dis. SNAM n. MI-I-D-11505	
Dis. SAIPEM n.:	

-PIANTA-



SCALA 1:150



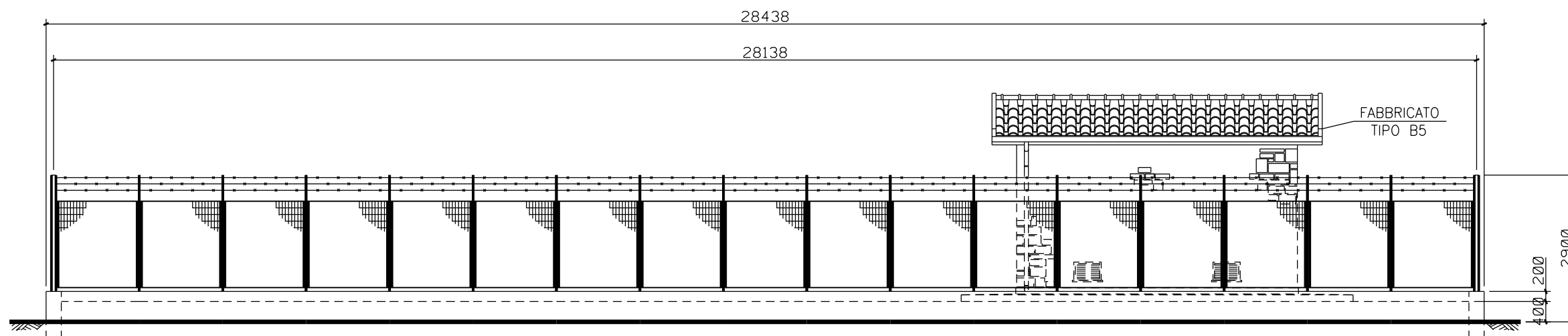
PUNTO DI INTERCETTAZIONE DI DERIVAZIONE IMPORTANTE  
(PIDI n. 2) DN 650 (26") x DN250 (10")

COD. SNAM Fg. 4 di 4

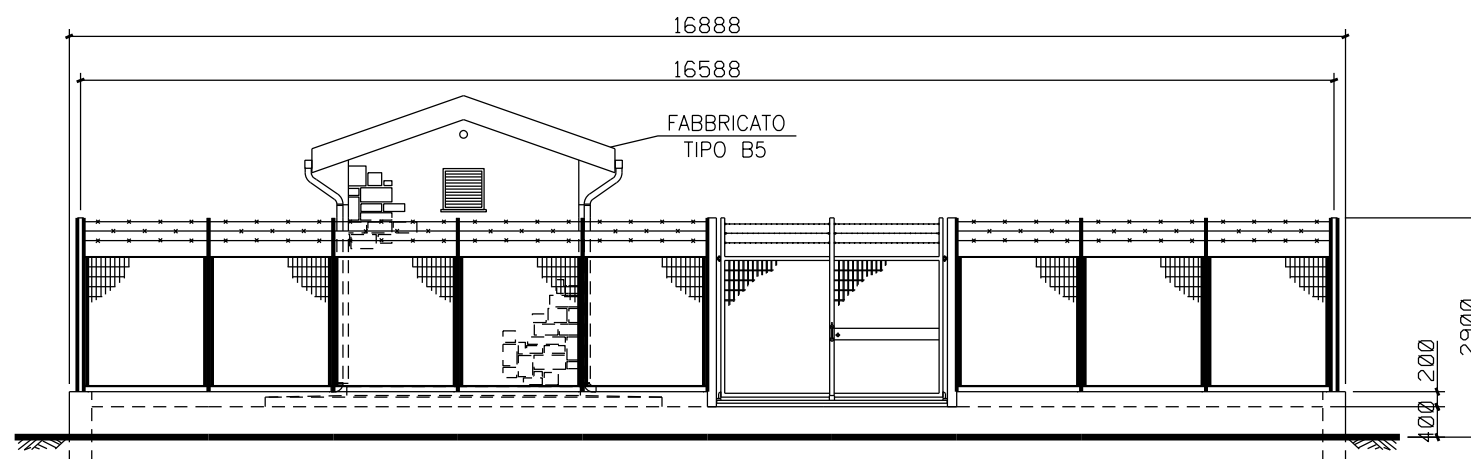
COMMESSA SAIPEM UNITA' N.

-PROSPETTI-

Dis. SNAM n. MI-I-D-11505  
Dis. SAIPEM n.:



PROSPETTO 'A'



PROSPETTO 'B'

