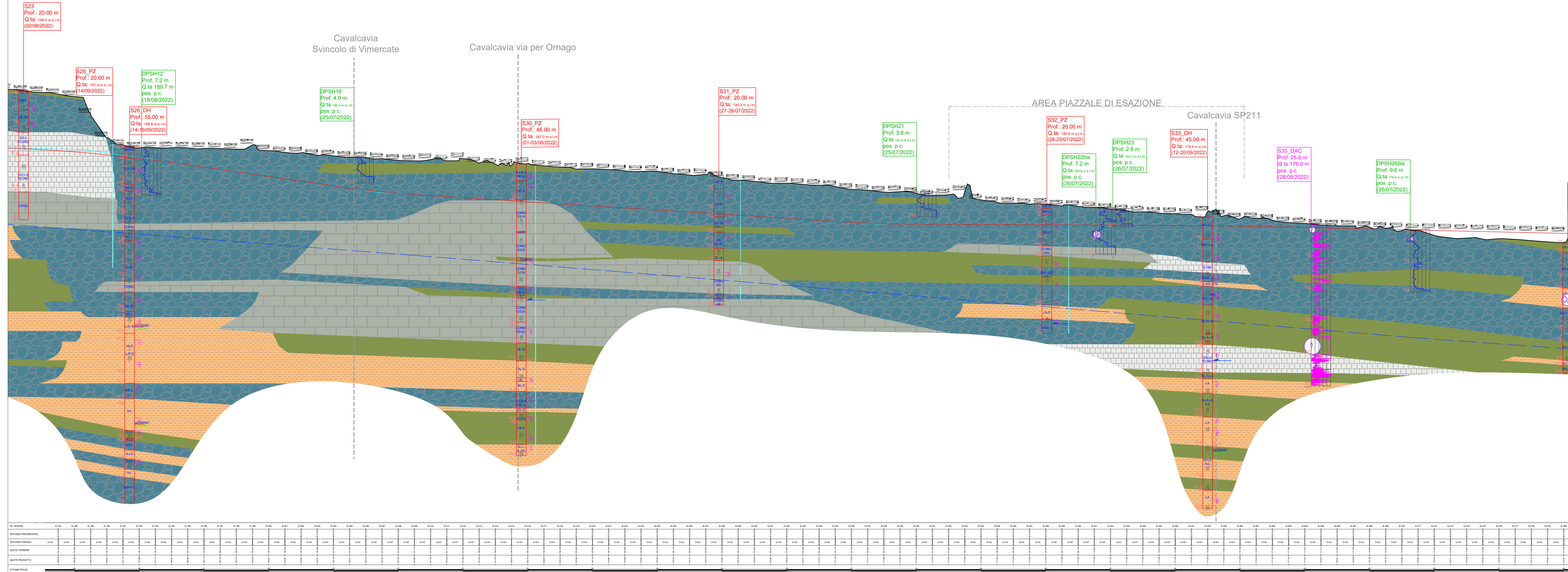


KM 5

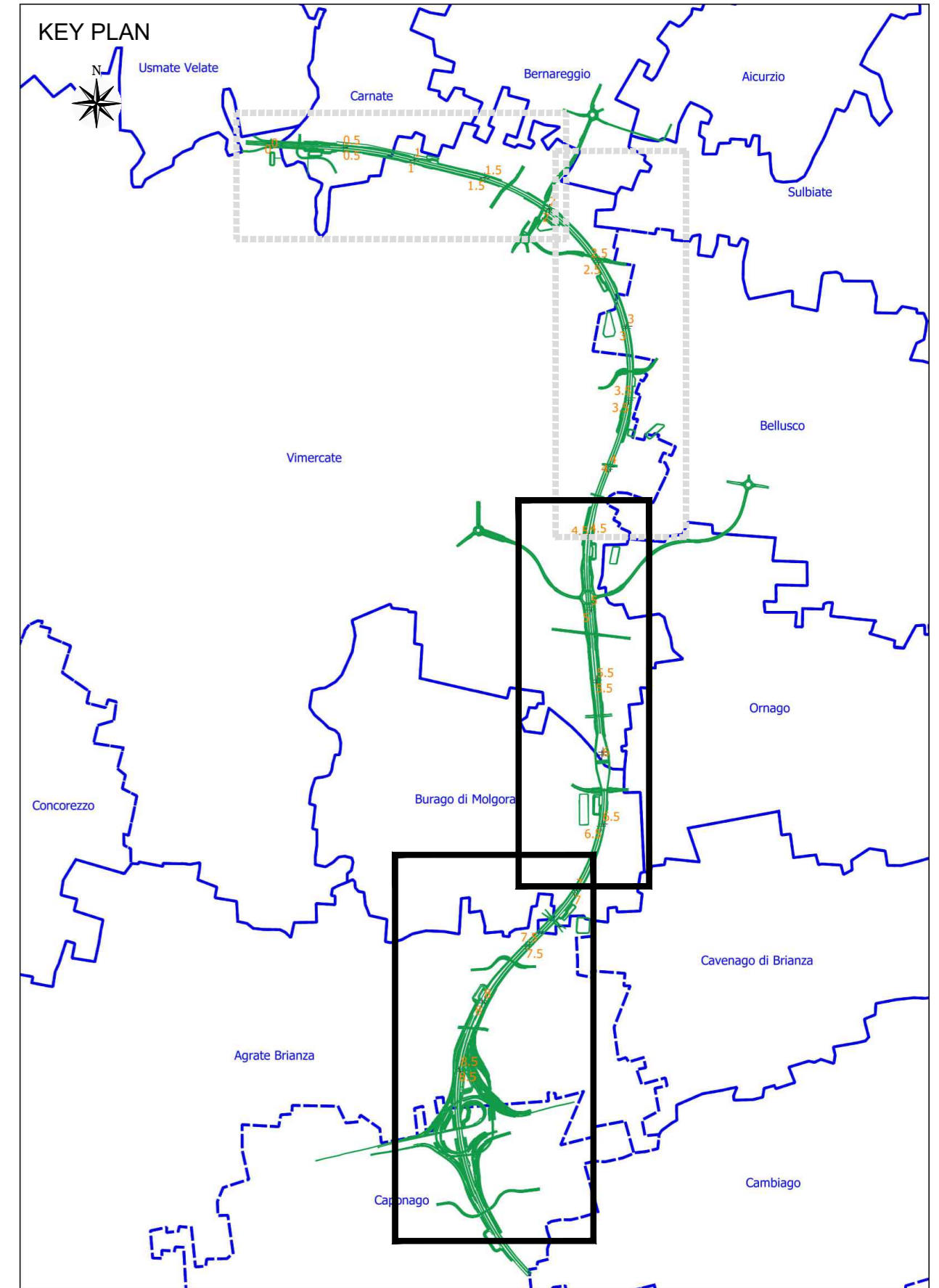
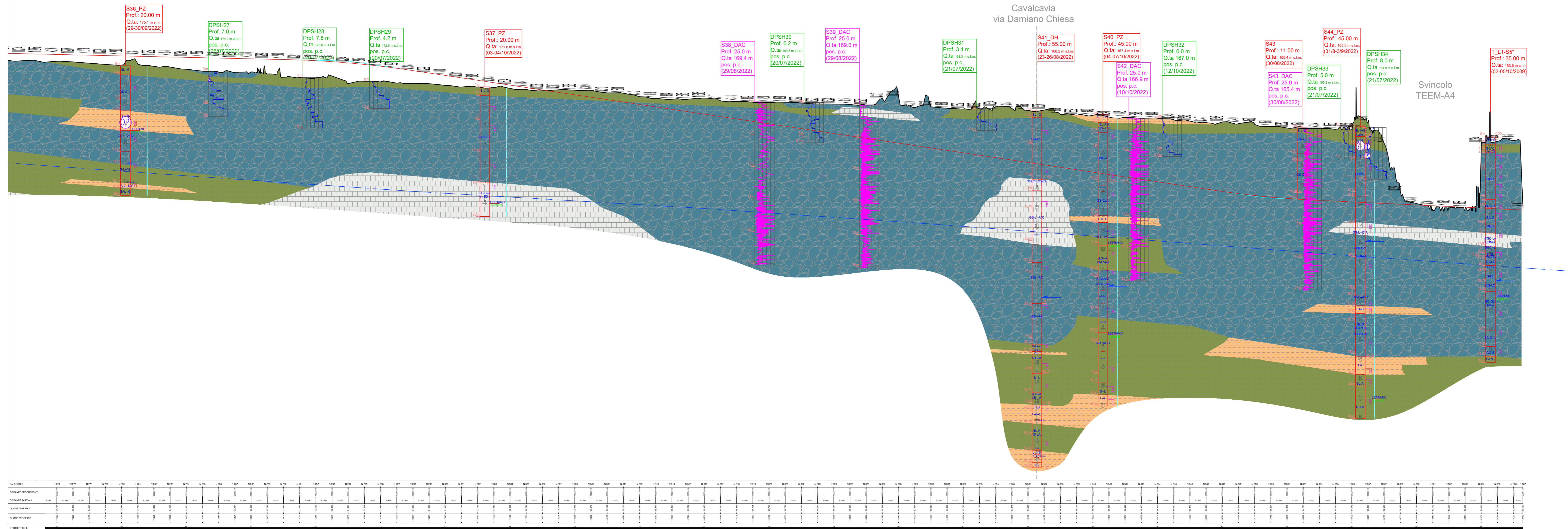
KM 6



KM 7

KM 8

KM 9



LEGENDA

- Lineietta del tracciato in progetto
- Litologia**
 - R - Materiale di riporto
 - Depositi prevalentemente limoso-argillosi
 - Depositi prevalentemente sabbiosi, talora sabbioso-limosi con rara ghiaia
 - Depositi prevalentemente ghiaioso-sabbiosi, sabbioso-ghiaiosi con ciottoli e locali banchi di conglomerati
 - Conglomerati prevalenti con locali alternanze di sabbie e ghiaie
- Presunta presenza di Occhi Pollini
- Presunta presenza di Occhi Pollini (attribuzione incerta)

Indagini in sito

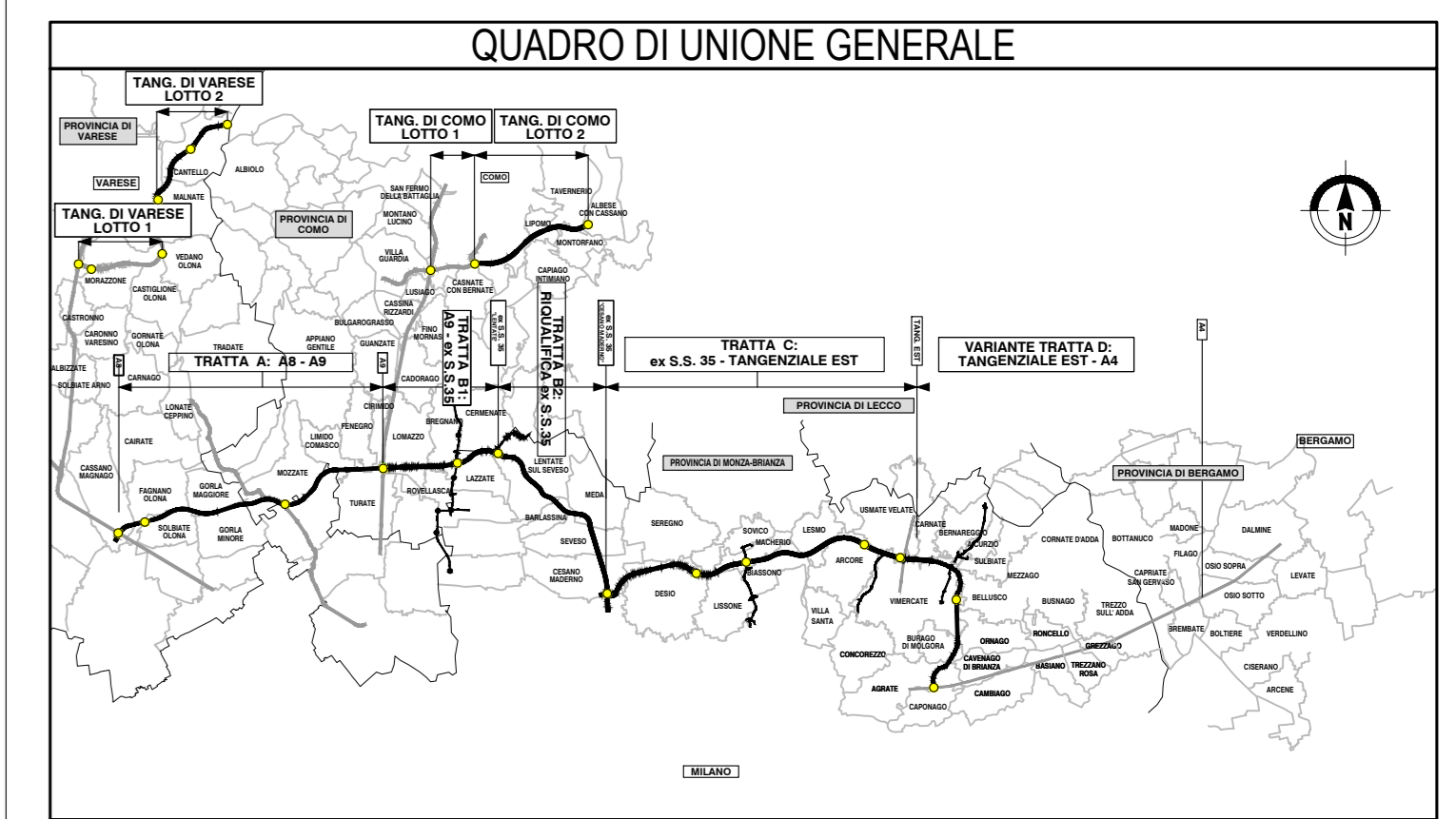
- S1_PZ Prof. 45.00 m (31/10/2022) - Codice prova e codice da database
- Q.ta 168.5 m³/m - Quante (l.m. m)
- pos. p.c. - Posizione
- Data di esecuzione
- Livello di falda nel foro d'indagine
- Livello di falda settembre 2014 (Regione Lombardia)
- Sondaggio c.c.
- Sondaggio DAC
- Prova penetrometrica
- Campione indisturbato
- Velocità di avanzamento
- Rapporto di frizione (Fr) CPT
- Campione rimaneggiato
- Grafico del numero dei colpi (N20 o N30) DPSH
- Prova SPT
- Valore di Permeabilità (cm/s) da prova Lefranc
- Piezometro (tubo chiuso/aperto)

CLASSI LITOLOGICHE FONDAMENTALI:

CONG. = CONGLOMERATO
 R = MATERIALE DI RIPORTO
 F = FRAMMENTI DI LATERIZI
 V = TERRENO VEGETALE
 C = CIOTTOLI
 G = GHIAIA
 S = SABBIA
 L = LIMO
 A = ARGILLA
 T = TORBA
 O = ORGANICO

COPRESENZE O ALTERNANZE:

XY = deposito misto con parti uguali di X e di Y (circa 25-50%)
 ...oso 10-25%
 X-Y = deposito misto con X più abbondante di Y
 (...oso 10-25%)
 X-Y = deposito misto con X molto più abbondante
 Y (debolmente ..oso 5-10%)
 XY = alternanze paritetiche di X e Y
 ++ = lenti/intercalazioni/interlevi di X
 * = tracce di X



COLLEGAMENTO AUTOSTRADALE DALMINE-COMO-VARESE-VALICO DEL GAGGIOLO E OPERE AD ESSO CONNESSE

PROGETTO DEFINITIVO VARIANTE TRATTA D

STUDI E INDAGINI GEOLOGIA

Profilo litostратimetrico (settore sud)

FASE PROGETTUALE	REVISIONE
IDENTIFICAZIONE ELABORAZIONE	REVISIONE
PROGETTAZIONE	REVISIONE

DATA: 30 Agosto 2022

PROGETTO: COLLEGAMENTO AUTOSTRADALE DALMINE-COMO-VARESE-VALICO DEL GAGGIOLO E OPERE AD ESSO CONNESSE

PROF. ING. RESPONSABILE: ...

ING. RESPONSABILE: ...

ING. RESPONSABILE: ...

ING. RESPONSABILE: ...