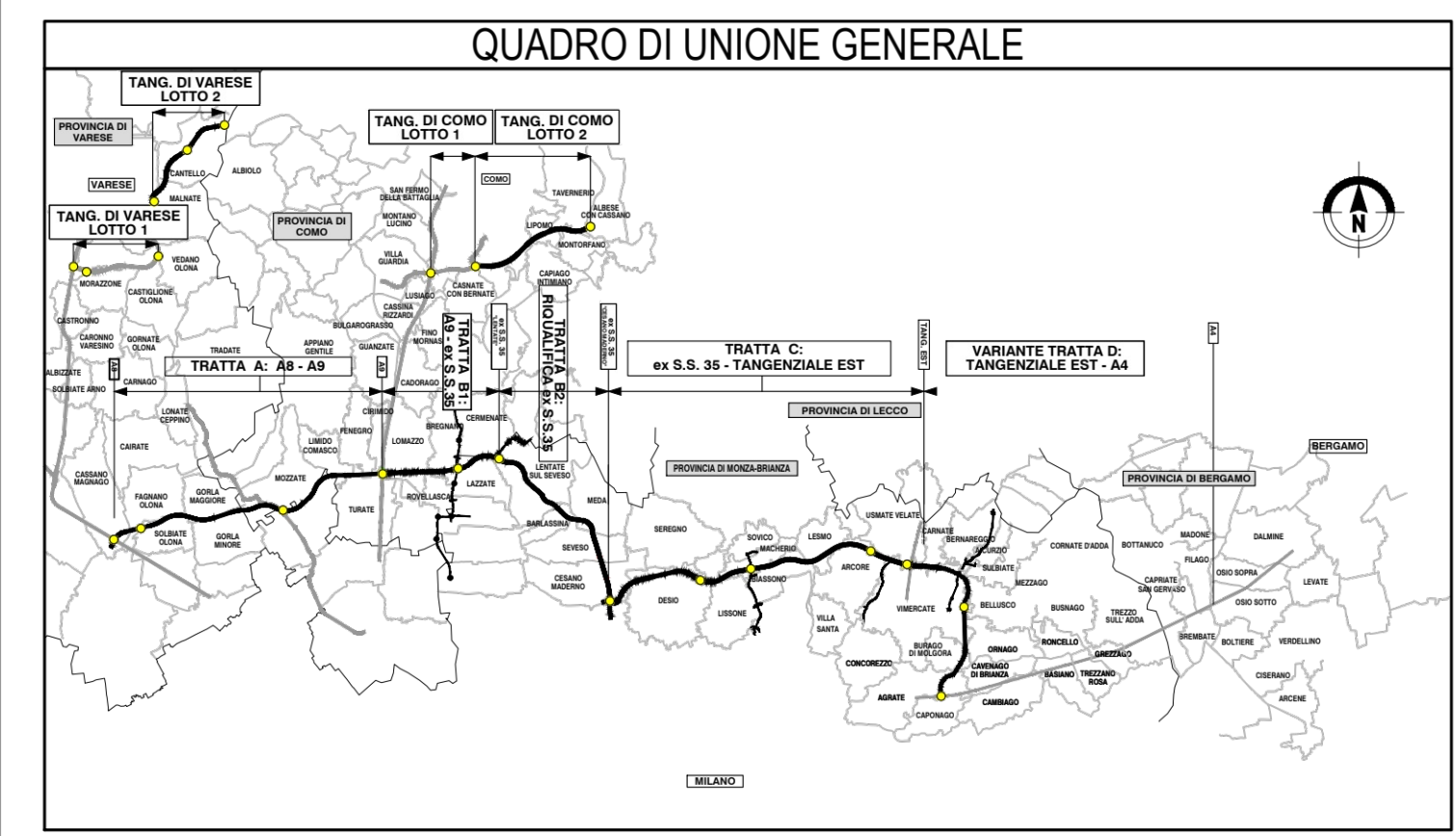
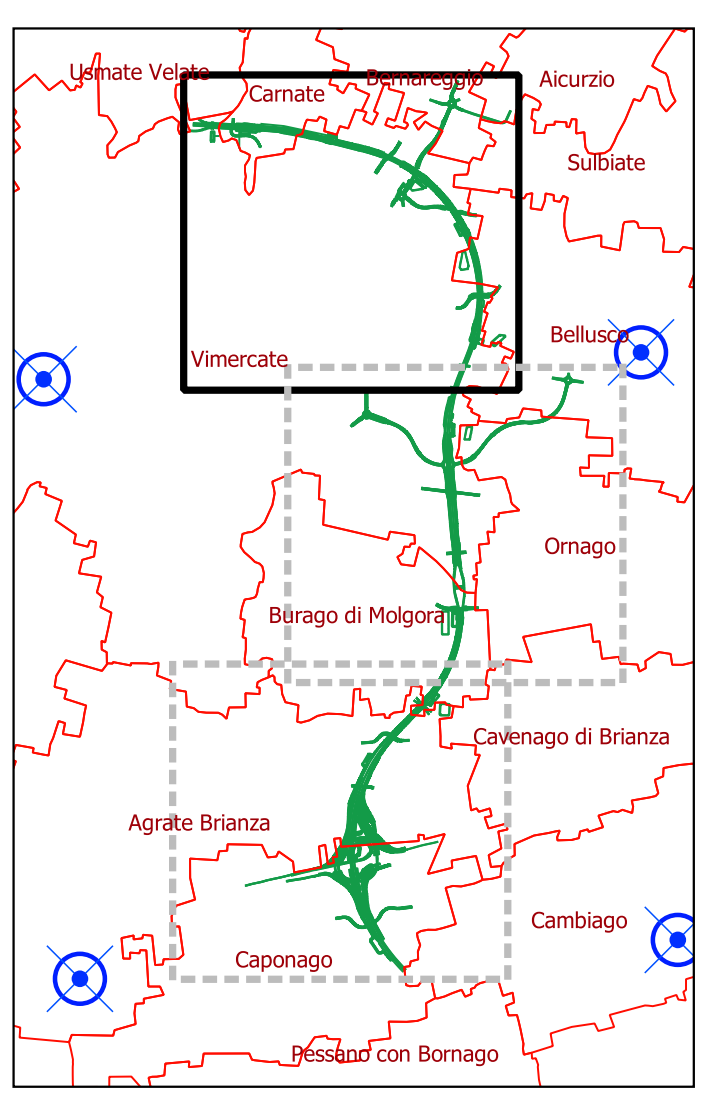


**LEGENDA**

- Territorio**
- Confine comunale
- Intervento in progetto**
- Variante TRATTA D
- PGA Allegato A delle NTC 2008**
- Isosismica (PGA per tempi di ritorno di 2475 anni su suolo A)
  - Punto reticolo sismico (vedi quadro di unione)
- Zone sismiche comuni secondo DGR della Lombardia n°2129/2014**
- Zona 3
- Indagini sismiche**
- DH Sondaggio a c.c. attrezzato per prova Down-Hole
  - MW Prova MASW (Multichannel Analysis of Surface Waves)
- Velocità onde sismiche Vs**
- Vsh 580 m/s VsH
  - Vs30 343 m/s Vs30
- Indice potenziale di liquefazione**
- Punto di controllo per la verifica del potenziale di liquefazione
- 0.00**
- LPI = 0.00 - Rischio di liquefazione molto basso
  - 0.00 < LPI < 5.00 - Rischio di liquefazione basso
  - 5.00 < LPI < 15.00 - Rischio di liquefazione alto
  - LPI > 15.00 - Rischio di liquefazione molto alto



**COLLEGAMENTO AUTOSTRADALE**  
**DALMINE-COMO-VARESE-VALICO DEL GAGGIOLO E OPERE AD ESSO CONNESSE**  
CODICE C.U.P. F118060027007  
**PROGETTO DEFINITIVO**  
**VARIANTE TRATTA D**  
**STUDI E INDAGINI**  
**SISMICA**  
 Carta della pericolosità sismica (settore nord)

IDENTIFICAZIONE ELABORATO				PROGETTAZIONE			
FASE PROGETTUALE	AMBITO	TRATTA	CATEGORIA	DATA	REVISIONE	ELABORAZIONE PROGETTUALE	RESPONSABILE INTEGRAZIONE PRESTAZIONE SPECIALISTICA
D	SI	DD	000	30 Giugno 2023	EMISSIONE	 Direzione Ingegneria BIM Center Ing. Luca Sartori	Ing. Luca Sartori
PARTE DI OPERA	TIPO ELABORATO	PROGRESSIVA	REVISIONE ESTERNA	DATA	REVISIONE	VERIFICA E VALIDAZIONE	
000	PL	001	A	30 Giugno 2023		 RTI Control Check S.r.l. (Mantova), Riva Check S.r.l. (Mantova), Boreas Veritas (Mantova)	
CONCEDENTE	CONCESSIONARIO	<small>Il presente documento non potrà essere copiato, riprodotto o altrimenti pubblicato in tutto o in parte senza il consenso scritto di Autorisorsa Pedemontana Lombardia S.p.A. Ogni utilizzo non autorizzato sarà perseguito a norma di legge. This document may not be copied, reproduced or published either in part or entirely without the written permission of Autorisorsa Pedemontana Lombardia S.p.A. Unauthorized use will be persecuted by law.</small>					