



TABELLA POZZETTI - Rete 9 - Direzione sud

POZZETTO	QUOTA SCORRIMENTO TUBO IN INGRESSO [m s.l.m.]	QUOTA SCORRIMENTO TUBO IN USCITA [m s.l.m.]
PS-901		174.47
PS-902	174.42	174.42
PS-903	174.37	174.27
PS-904	174.22	174.22
PS-905	174.19	174.19
PS-906	174.14	174.04
PS-907	173.99	173.99
PS-908	173.94	173.94
PS-909	173.88	173.88
PS-910	173.83	173.63
PS-911	173.58	173.58
PS-912	173.53	173.53
PS-913	173.48	173.48
PS-914	173.43	173.43
PS-915	173.38	173.38
PS-916	173.33	173.33
PS-917	173.28	173.28
PS-918	173.23	173.23
PS-919	173.18	173.18
PS-920	173.13	173.13
PS-921	173.08	173.08
PS-922	173.03	173.03
PS-923	172.98	172.78
PS-924	172.73	172.73
PS-925	172.68	172.68
PS-926	172.63	172.63
PS-927	172.58	172.58
PS-928	172.53	172.53
PS-929	172.48	172.48
PS-930	172.43	172.43
PS-931	172.38	172.38
PS-932	172.33	172.33
PS-933	172.28	172.28
PS-934	172.23	172.23
PS-935	172.18	172.18
PS-936	172.13	172.13
PS-937	172.08	172.08
PS-938	172.03	172.03
PS-939	171.98	171.98
PS-940	171.93	171.91
PS-941	171.85	171.85
PS-942	171.79	171.79
PS-943	171.76	171.76
PS-944	171.70	171.70
PS-945	171.64	171.64

TABELLE POZZETTI - Rete 8 collegamento

POZZETTO	QUOTA SCORRIMENTO TUBO IN INGRESSO [m s.l.m.]	QUOTA SCORRIMENTO TUBO IN USCITA [m s.l.m.]
PS-893		181.55
PS-894	180.99	180.99

TABELLE POZZETTI - Rete 8 - Recapito e scarico

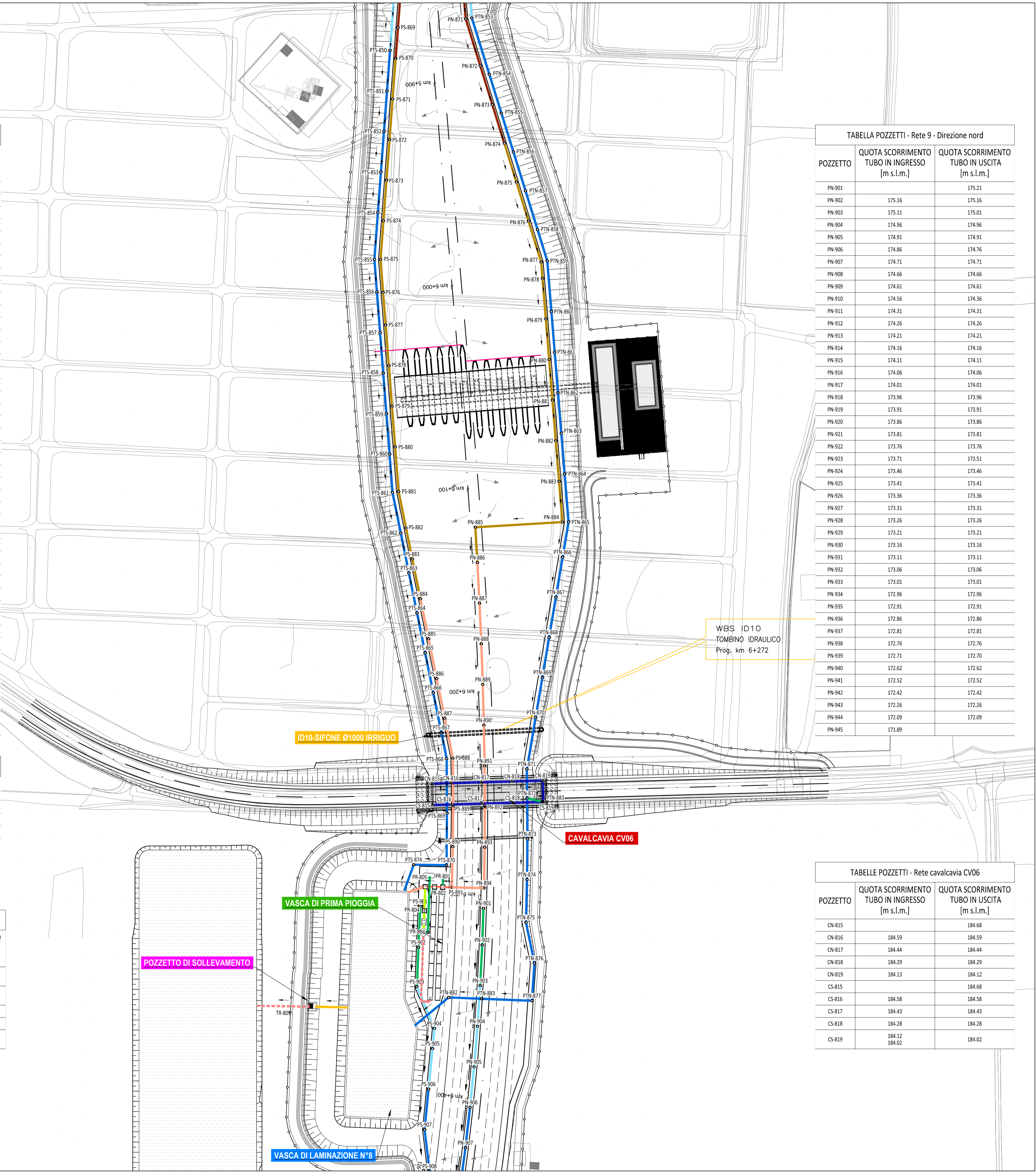
POZZETTO	QUOTA SCORRIMENTO TUBO IN INGRESSO [m s.l.m.]	QUOTA SCORRIMENTO TUBO IN USCITA [m s.l.m.]
PR-801		173.59
PR-802	173.58	173.58
PR-803	173.19	173.20
PR-804	173.18	173.18
PR-805	173.85	173.16

TABELLA POZZETTI - Rete 9 - Direzione nord

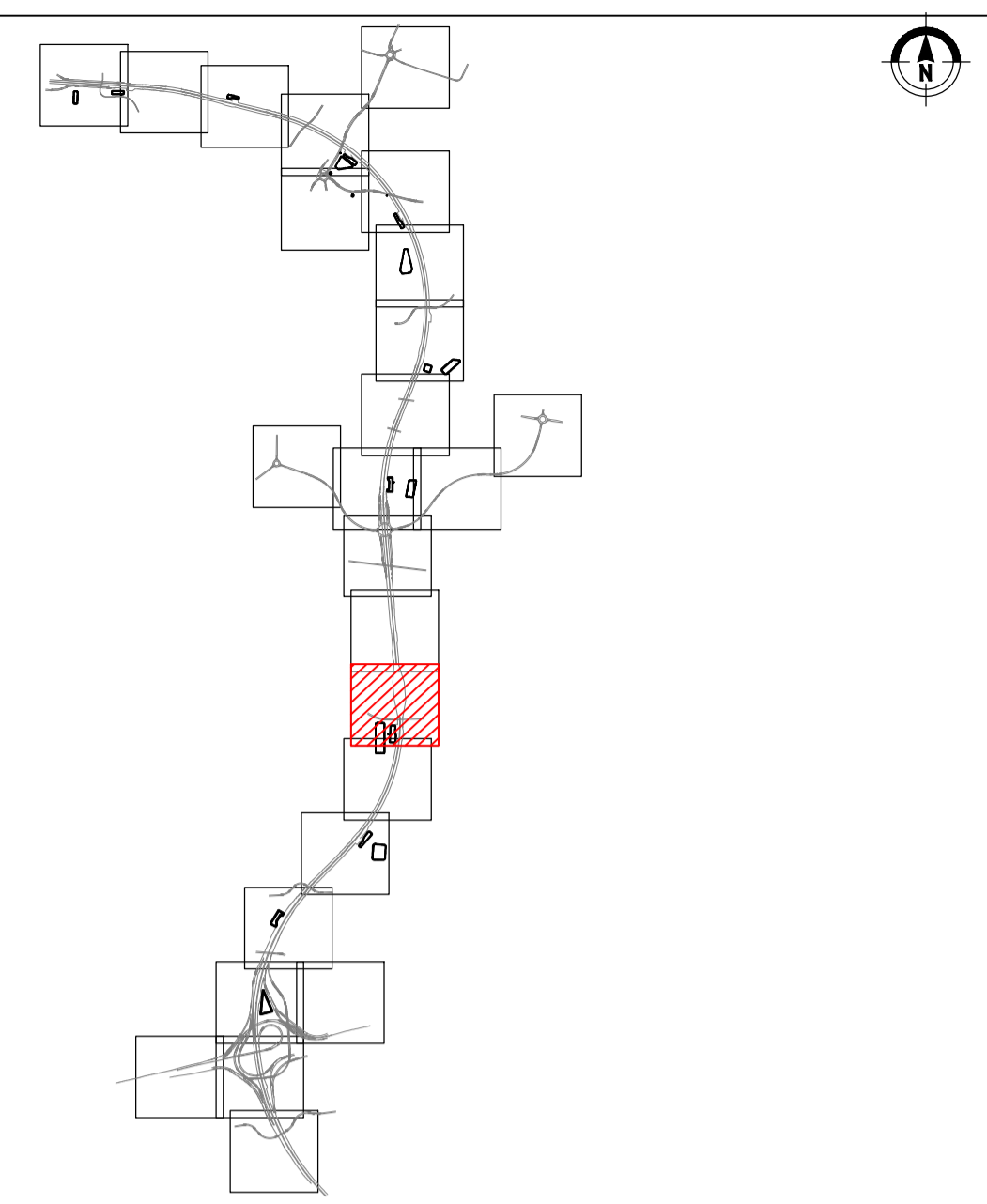
POZZETTO	QUOTA SCORRIMENTO TUBO IN INGRESSO [m s.l.m.]	QUOTA SCORRIMENTO TUBO IN USCITA [m s.l.m.]
PN-901		175.21
PN-902	175.16	175.16
PN-903	175.11	175.01
PN-904	174.96	174.96
PN-905	174.91	174.91
PN-906	174.86	174.76
PN-907	174.71	174.71
PN-908	174.66	174.66
PN-909	174.61	174.61
PN-910	174.56	174.36
PN-911	174.31	174.31
PN-912	174.26	174.26
PN-913	174.21	174.21
PN-914	174.16	174.16
PN-915	174.11	174.11
PN-916	174.06	174.06
PN-917	174.01	174.01
PN-918	173.96	173.96
PN-919	173.91	173.91
PN-920	173.86	173.86
PN-921	173.81	173.81
PN-922	173.76	173.76
PN-923	173.71	173.51
PN-924	173.46	173.46
PN-925	173.41	173.41
PN-926	173.36	173.36
PN-927	173.31	173.31
PN-928	173.26	173.26
PN-929	173.21	173.21
PN-930	173.16	173.16
PN-931	173.11	173.11
PN-932	173.06	173.06
PN-933	173.01	173.01
PN-934	172.96	172.96
PN-935	172.91	172.91
PN-936	172.86	172.86
PN-937	172.81	172.81
PN-938	172.76	172.76
PN-939	172.71	172.70
PN-940	172.62	172.62
PN-941	172.52	172.52
PN-942	172.42	172.42
PN-943	172.26	172.26
PN-944	172.09	172.09
PN-945	171.89	171.89

TABELLE POZZETTI - Rete cavalcavia CV06

POZZETTO	QUOTA SCORRIMENTO TUBO IN INGRESSO [m s.l.m.]	QUOTA SCORRIMENTO TUBO IN USCITA [m s.l.m.]
CN-815		184.68
CN-816	184.59	184.59
CN-817	184.44	184.44
CN-818	184.29	184.29
CN-819	184.13	184.12
CS-815		184.68
CS-816	184.58	184.58
CS-817	184.43	184.43
CS-818	184.28	184.28
CS-819	184.12	184.02



K-PLAN



LEGENDA

- COLLETTORE IN PEAD Ø_{int} 200 mm
- COLLETTORE IN PEAD Ø_{int} 300 mm
- COLLETTORE IN PEAD Ø_{int} 400 mm
- COLLETTORE IN PEAD Ø_{int} 500 mm
- COLLETTORE IN PEAD Ø_{int} 600 mm
- COLLETTORE IN PEAD Ø_{int} 700 mm
- COLLETTORE IN PEAD Ø_{int} 800 mm
- COLLETTORE IN PEAD Ø_{int} 1000 mm
- COLLETTORE IN PEAD Ø_{int} 1200 mm
- COLLETTORE IN PEAD Ø_{int} 1400 mm
- COLLETTORE IN PEAD Ø_{int} 1500 mm
- COLLETTORE IN PEAD MICROFESSURATO Ø_{int} 150 mm
- COLLETTORE IN PEAD MICROFESSURATO Ø_{int} 250 mm
- COLLETTORE IN PEAD MICROFESSURATO Ø_{int} 400 mm
- COLLETTORE IN PEAD MICROFESSURATO Ø_{int} 500 mm
- COLLETTORE IN PEAD MICROFESSURATO Ø_{int} 600 mm
- COLLETTORE IN PRESSIONE IN ACCIAIO Ø_{int} 100 mm
- COLLETTORE IN PRESSIONE IN ACCIAIO Ø_{int} 200 mm
- COLLETTORE IN ACCIAIO Ø_{int} 250 mm
- COLLETTORE IN ACCIAIO Ø_{int} 400 mm
- COLLETTORE IN ACCIAIO Ø_{int} 500 mm
- CANALETTA CON GRIGLIA
- DIREZIONE DI FLUSSO DELLE ACQUE DI PIATTAFORMA
- DIREZIONE DEFLUSSO COLLETTORI
- POZZETTO DI RACCOLTA/ISPEZIONE*
- POZZETTO DI ISPEZIONE*
- CADITOIA
- POZZI FILTRANTI
- IMPIANTO DI SOLLEVAMENTO

*VEDI PARTICOLARI COSTRUTTIVI
NB₂: Le discenderie dalla canaletta grigliata sull'asse principale hanno un passo pari a 20 m, salvo diversa indicazione
NB₂: Gli oggetti classificati come "[...] NULL" indicano cambi di direzione delle condotte e non rappresentano pozzetti.



COLLEGAMENTO AUTOSTRADALE DALMINE-COMO-VARESE-VALICO DEL GAGGIOLO E OPERE AD ESSO CONNESSE
CODICE C.U.P.: F11800027007

PROGETTO DEFINITIVO VARIANTE TRATTA D
IDROLOGIA ED IDRAULICA
SMALTIMENTO ACQUE DI PIATTAFORMA - ASSE PRINCIPALE
Planimetria di progetto - Tav. 14/20

CONCESSIONARI: CONCESSIONARI AUTOSTRADALI LOMBARDE, Autorisposta Pedemontana Lombarda

FASE PROGETTUALE

AMBITO	DATA	CATEGORIA	OPERA	PARTI DI OPERA	TPO ELABORATO	PROGRESSIVA	REVISIONE ESTERNA
D	ID	DD	A00	000	IR	014	A

DATA: 30 Giugno 2023
SCALA: 1:1000

CONCESSIONARIO

CONCESSIONARI AUTOSTRADALI LOMBARDE

ELABORAZIONE PROGETTUALE

DATA: Giugno 2023, REVISIONE: EMISSIONE, A

RESPONSABILE E INTEGRAZIONE SPECIALISTICA: Ing. Luca Santoro

VERIFICA E VALIDAZIONE

RTI: Centro Check S.r.l. (Mantova), Riva Check S.r.l. (Mantova), Borea Verita S.p.A. (Mantova)

Il presente documento non potrà essere copiato, riprodotto o altrimenti pubblicato in tutto o in parte senza il consenso scritto di Autostrade Pedemontana Lombarda S.p.A. Ogni utilizzo non autorizzato sarà perseguito a norma di legge. This document may not be copied, reproduced or published in part or entirety without the written permission of Autostrade Pedemontana Lombarda S.p.A. Unauthorized use will be prosecuted by law.