

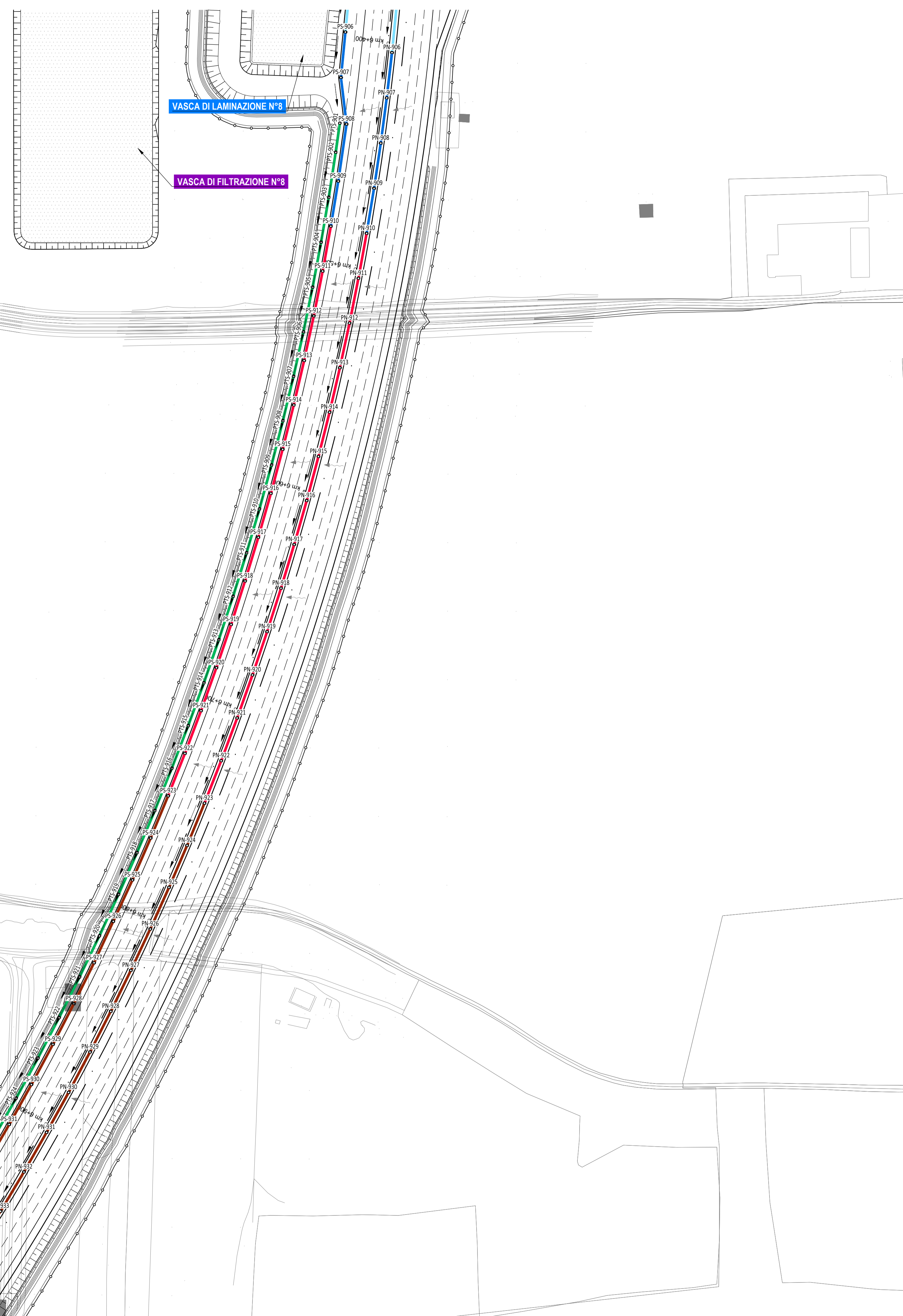


TABELLA POZZETTI - Rete 9 - Trincea dir. sud

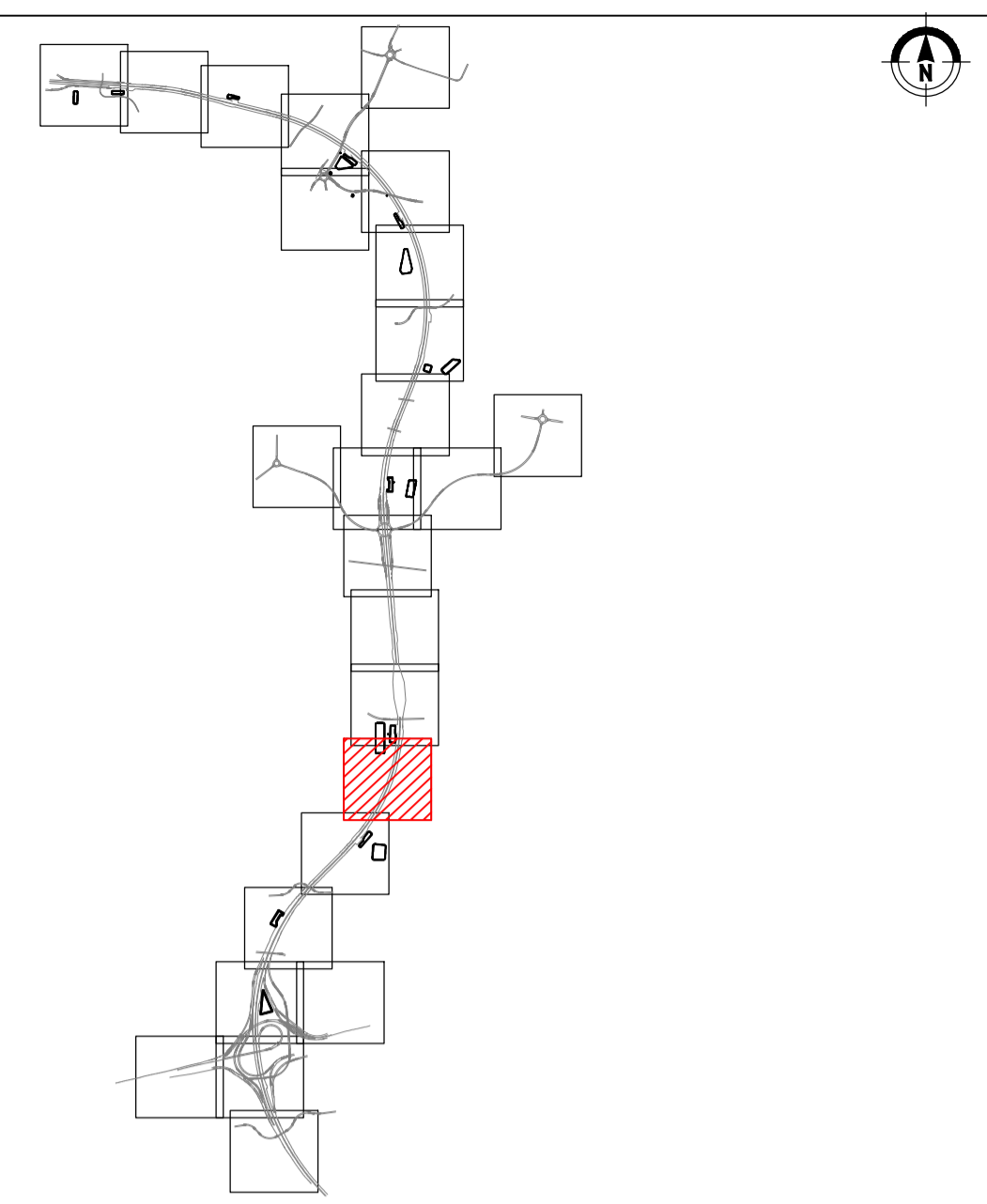
POZZETTO	QUOTA SCORRIMENTO TUBO IN INGRESSO [m s.l.m.]	QUOTA SCORRIMENTO TUBO IN USCITA [m s.l.m.]
PTS-901		174.63
PTS-902	174.60	174.45
PTS-903	174.41	174.41
PTS-904	174.37	174.37
PTS-905	174.33	174.33
PTS-906	174.29	174.29
PTS-907	174.25	174.25
PTS-908	174.21	174.21
PTS-909	174.17	174.17
PTS-910	174.13	174.13
PTS-911	174.09	174.09
PTS-912	174.05	174.05
PTS-913	174.01	174.01
PTS-914	173.97	173.97
PTS-915	173.93	173.93
PTS-916	173.89	173.89
PTS-917	173.85	173.85
PTS-918	173.81	173.81
PTS-919	173.77	173.77
PTS-920	173.73	173.73
PTS-921	173.69	173.69
PTS-922	173.65	173.65
PTS-923	173.61	173.61
PTS-924	173.57	173.57
PTS-925	173.53	173.53
PTS-926	173.49	173.49
PTS-927	173.45	173.45
PTS-928	173.41	173.41
PTS-929	173.37	173.37
PTS-930	173.33	173.33
PTS-931	173.29	173.29
PTS-932	173.25	173.25
PTS-933	173.20	173.20
PTS-934	171.92	171.92

TABELLA POZZETTI - Rete 9 - Recapito

POZZETTO	QUOTA SCORRIMENTO TUBO IN INGRESSO [m s.l.m.]	QUOTA SCORRIMENTO TUBO IN USCITA [m s.l.m.]
PR-901	171.18	171.18
PR-902	171.17	171.46 171.17 171.17
PR-903		170.84
PR-904	170.83	170.83
PR-905	171.44 170.81	170.81
PR-906_Clapet	169.69	169.69
PR-907	169.52	169.52

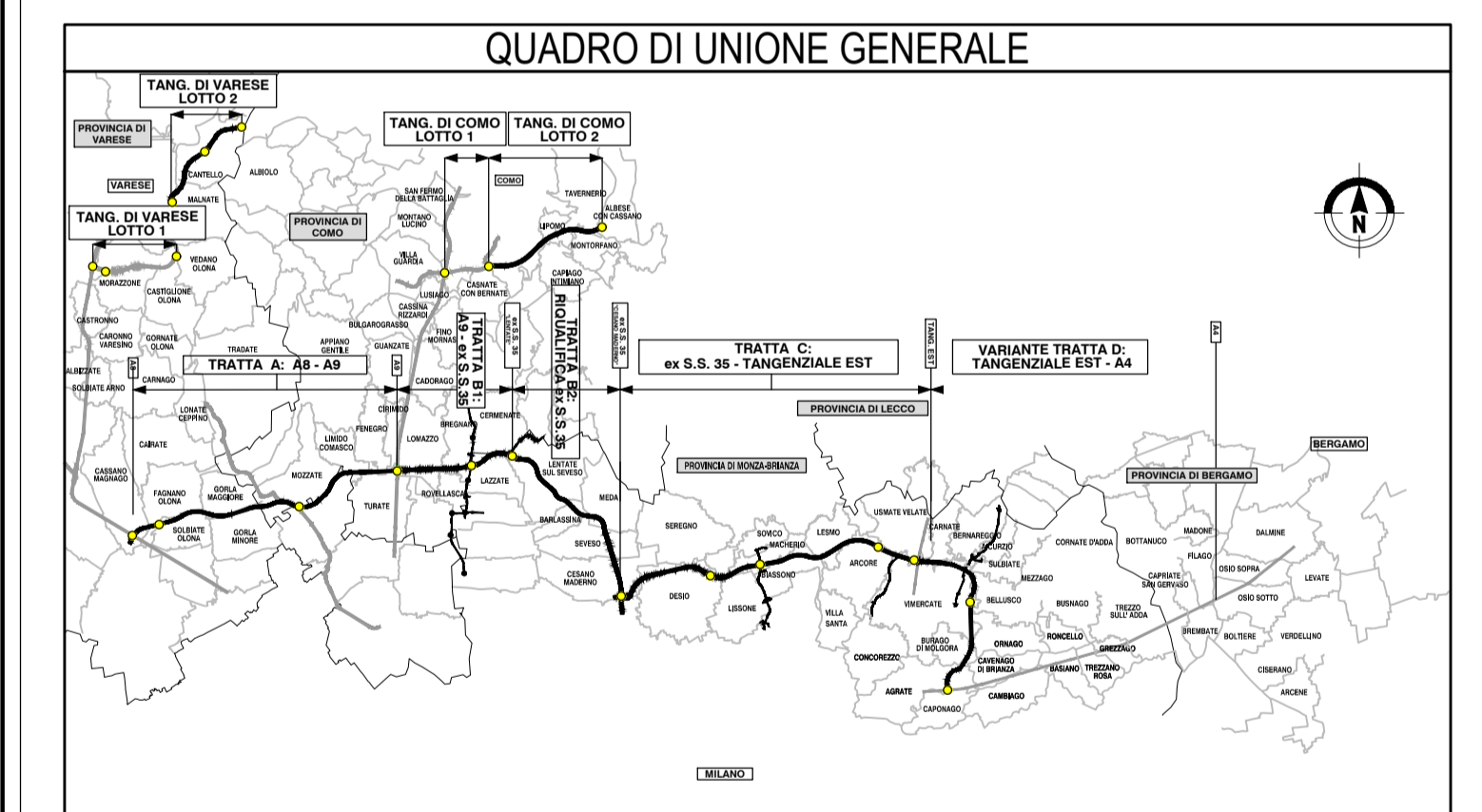


K-PLAN



LEGENDA

- COLLETTORE IN PEAD Ø_{int} 200 mm
 - COLLETTORE IN PEAD Ø_{int} 300 mm
 - COLLETTORE IN PEAD Ø_{int} 400 mm
 - COLLETTORE IN PEAD Ø_{int} 500 mm
 - COLLETTORE IN PEAD Ø_{int} 600 mm
 - COLLETTORE IN PEAD Ø_{int} 700 mm
 - COLLETTORE IN PEAD Ø_{int} 800 mm
 - COLLETTORE IN PEAD Ø_{int} 1000 mm
 - COLLETTORE IN PEAD Ø_{int} 1200 mm
 - COLLETTORE IN PEAD Ø_{int} 1400 mm
 - COLLETTORE IN PEAD Ø_{int} 1500 mm
 - COLLETTORE IN PEAD MICROFESSURATO Ø_{int} 150 mm
 - COLLETTORE IN PEAD MICROFESSURATO Ø_{int} 250 mm
 - COLLETTORE IN PEAD MICROFESSURATO Ø_{int} 400 mm
 - COLLETTORE IN PEAD MICROFESSURATO Ø_{int} 500 mm
 - COLLETTORE IN PEAD MICROFESSURATO Ø_{int} 600 mm
 - COLLETTORE IN PRESSIONE IN ACCIAIO Ø_{int} 100 mm
 - COLLETTORE IN PRESSIONE IN ACCIAIO Ø_{int} 200 mm
 - COLLETTORE IN ACCIAIO Ø_{int} 250 mm
 - COLLETTORE IN ACCIAIO Ø_{int} 400 mm
 - COLLETTORE IN ACCIAIO Ø_{int} 500 mm
 - CANALETTA CON GRIGLIA
 - DIREZIONE DI FLUSSO DELLE ACQUE DI PIATTAFORMA
 - DIREZIONE DEFLUSSO COLLETTORI
 - POZZETTO DI RACCOLTA/ISPEZIONE*
 - POZZETTO DI ISPEZIONE*
 - CADITOIA
 - POZZI FILTRANTI
 - IMPIANTO DI SOLLEVAMENTO
- *VEDI PARTICOLARI COSTRUTTIVI
NB₁: Le discenderie dalla canaletta grigliata sull'asse principale hanno un passo pari a 20 m, salvo diversa indicazione
NB₂: Gli oggetti classificati come "[...] NULL" indicano cambi di direzione delle condotte e non rappresentano pozzetti.



COLLEGAMENTO AUTOSTRADALE DALMINE-COMO-VARESE-VALICO DEL GAGGIOLO E OPERE AD ESSO CONNESSE
CODICE C.U.P.: F11B000270007

PROGETTO DEFINITIVO
VARIANTE TRATTA D
IDROLOGIA ED IDRAULICA
SMALTIMENTO ACQUE DI PIATTAFORMA - ASSE PRINCIPALE
Planimetria di progetto - Tav. 15/20

IDENTIFICAZIONE ELABORATO				PROGETTAZIONE				
FASE PROGETTUALE	AMBITO	CATEGORIA	OPERA	DATA	REVISIONE	ELABORAZIONE PROGETTUALE		
D	ID	DD	A00	BE00	D00	IR	015	A
CONCEDENTE: CONCESSIONI AUTOSTRADALI LOMBARDE CONCESSIONARIO: Direzione Ingegneria e Bil. Cent. Aut. Fabio Massimo Galati Direzione Ingegneria e Bil. Cent. Aut. Paolo Sironi Responsabile Funzione Tecnica, Progettazione e ACI Ing. Andrea Borgazzi				DATA: 30 Giugno 2023 SCALA: 1:1000 REVISIONE: GIUGNO 2023 - EMISSIONE RESPONSABILE E INTEGRAZIONE PRESTAZIONE SPECIALISTICA: Ing. Luca Simoncini VERIFICA E VALIDAZIONE: Ing. Marco...				

Il presente documento non potrà essere copiato, riprodotto o altrimenti pubblicato in tutto o in parte senza il consenso scritto di Autostrade Pedemontane Lombarde S.p.A. Ogni utilizzo non autorizzato sarà punito a norma di legge. This document may not be copied, reproduced or published in part or entirely without the written permission of Autostrade Pedemontane Lombarde S.p.A. Unauthorized use will be prosecuted by law.