



TABELLA POZZETTI - Rete 12 - Trincea dir. nord

| POZZETTO | QUOTA SCORRIMENTO TUBO IN INGRESSO [m s.l.m.] | QUOTA SCORRIMENTO TUBO IN USCITA [m s.l.m.] |
|----------|---|---|
| PTN-1201 | | 151.46 |
| PTN-1202 | 151.36 | 151.36 |
| PTN-1203 | 151.26 | 151.26 |
| PTN-1204 | 151.16 | 151.16 |
| PTN-1205 | 151.06 | 151.06 |
| PTN-1206 | 150.96 | 150.96 |
| PTN-1207 | 150.92 | 150.92 |
| PTN-1208 | 150.86 | 149.20 |

TABELLA POZZETTI - Rete 12 - Trincea dir. sud

| POZZETTO | QUOTA SCORRIMENTO TUBO IN INGRESSO [m s.l.m.] | QUOTA SCORRIMENTO TUBO IN USCITA [m s.l.m.] |
|----------|---|---|
| PTS-1201 | | 151.91 |
| PTS-1202 | 151.86 | 151.86 |
| PTS-1203 | 151.85 | 151.85 |
| PTS-1204 | 151.80 | 151.80 |
| PTS-1205 | 151.74 | 151.74 |
| PTS-1206 | 151.72 | 151.72 |
| PTS-1207 | 151.70 | 151.39 |

TABELLA POZZETTI - Rete 12 - Trincea bis dir. nord

| POZZETTO | QUOTA SCORRIMENTO TUBO IN INGRESSO [m s.l.m.] | QUOTA SCORRIMENTO TUBO IN USCITA [m s.l.m.] |
|-----------|---|---|
| PTNB-1201 | | 149.76 |
| PTNB-1202 | 149.72 | 151.40 |
| PTNB-1203 | 149.68 | 149.68 |
| PTNB-1204 | 149.64 | 149.64 |
| PTNB-1205 | 149.62 | 151.08 |
| PTNB-1206 | 149.58 | 149.58 |
| PTNB-1207 | 149.44 | 149.44 |
| PTNB-1208 | 149.40 | 149.40 |
| PTNB-1209 | 149.37 | 149.37 |
| PTNB-1210 | 149.32 | 149.32 |

TABELLA POZZETTI - Rete 12 - Asse H - Trincea dir. nord

| POZZETTO | QUOTA SCORRIMENTO TUBO IN INGRESSO [m s.l.m.] | QUOTA SCORRIMENTO TUBO IN USCITA [m s.l.m.] |
|--------------|---|---|
| PTN-NULL1201 | | 154.91 |
| PTN-NULL1202 | 154.16 | 154.16 |
| PTN-NULL1203 | 153.36 | 153.36 |
| PTN-NULL1204 | 152.56 | 152.56 |
| PTN-NULL1205 | 151.96 | 151.96 |
| PTN-NULL1206 | 151.36 | 151.36 |

TABELLA POZZETTI - Rete 12 - Asse H - Trincea dir. sud

| POZZETTO | QUOTA SCORRIMENTO TUBO IN INGRESSO [m s.l.m.] | QUOTA SCORRIMENTO TUBO IN USCITA [m s.l.m.] |
|--------------|---|---|
| PTN-NULL1207 | | 161.61 |
| PTN-NULL1208 | 161.56 | 161.52 |
| PTN-NULL1209 | 161.12 | 161.00 |
| PTN-NULL1210 | 160.30 | 160.30 |
| PTN-NULL1211 | 159.60 | 159.60 |
| PTN-NULL1212 | 158.50 | 158.50 |
| PTN-NULL1213 | 157.40 | 157.40 |
| PTN-NULL1214 | 156.30 | 156.30 |
| PTN-NULL1215 | 155.20 | 155.20 |
| PTN-NULL1216 | 154.10 | 154.10 |
| PTN-NULL1217 | 153.00 | 152.85 |
| PTN-NULL1218 | 151.95 | 151.95 |

TABELLA POZZETTI - Rete 11 - Scarico Vasca

| POZZETTO | QUOTA SCORRIMENTO TUBO IN INGRESSO [m s.l.m.] | QUOTA SCORRIMENTO TUBO IN USCITA [m s.l.m.] |
|----------|---|---|
| PSV-1101 | | 165.30 |
| PSV-1102 | 162.19 | 162.09 |
| PSV-1103 | 161.75 | 161.72 |

TABELLA POZZETTI - Rete 12 - Direzione nord

| POZZETTO | QUOTA SCORRIMENTO TUBO IN INGRESSO [m s.l.m.] | QUOTA SCORRIMENTO TUBO IN USCITA [m s.l.m.] |
|----------|---|---|
| PN-1201 | | 151.18 |
| PN-1202 | 151.03 | 151.03 |
| PN-1203 | 150.94 | 150.94 |
| PN-1204 | 150.84 | 150.84 |
| PN-1205 | 150.75 | 150.65 |
| PN-1206 | 150.55 | 150.55 |
| PN-1207 | 150.46 | 150.46 |
| PN-1208 | 150.36 | 150.36 |
| PN-1209 | 150.27 | 150.17 |
| PN-1210 | 150.10 | 149.90 |
| PN-1211 | 149.40 | 149.40 |

TABELLA POZZETTI - Rete 12 - Direzione sud

| POZZETTO | QUOTA SCORRIMENTO TUBO IN INGRESSO [m s.l.m.] | QUOTA SCORRIMENTO TUBO IN USCITA [m s.l.m.] |
|----------|---|---|
| PS-1201 | | 151.67 |
| PS-1202 | 151.56 | 151.56 |
| PS-1203 | 151.48 | 151.48 |
| PS-1204 | 151.40 | 151.40 |
| PS-1205 | 151.32 | 151.32 |
| PS-1206 | 151.24 | 151.24 |
| PS-1207 | 151.16 | 151.08 |
| PS-1208 | 150.98 | 150.98 |
| PS-1209 | 150.88 | 150.88 |
| PS-1210 | 150.78 | 150.56 |

TABELLA POZZETTI - Rete 11 - Asse F

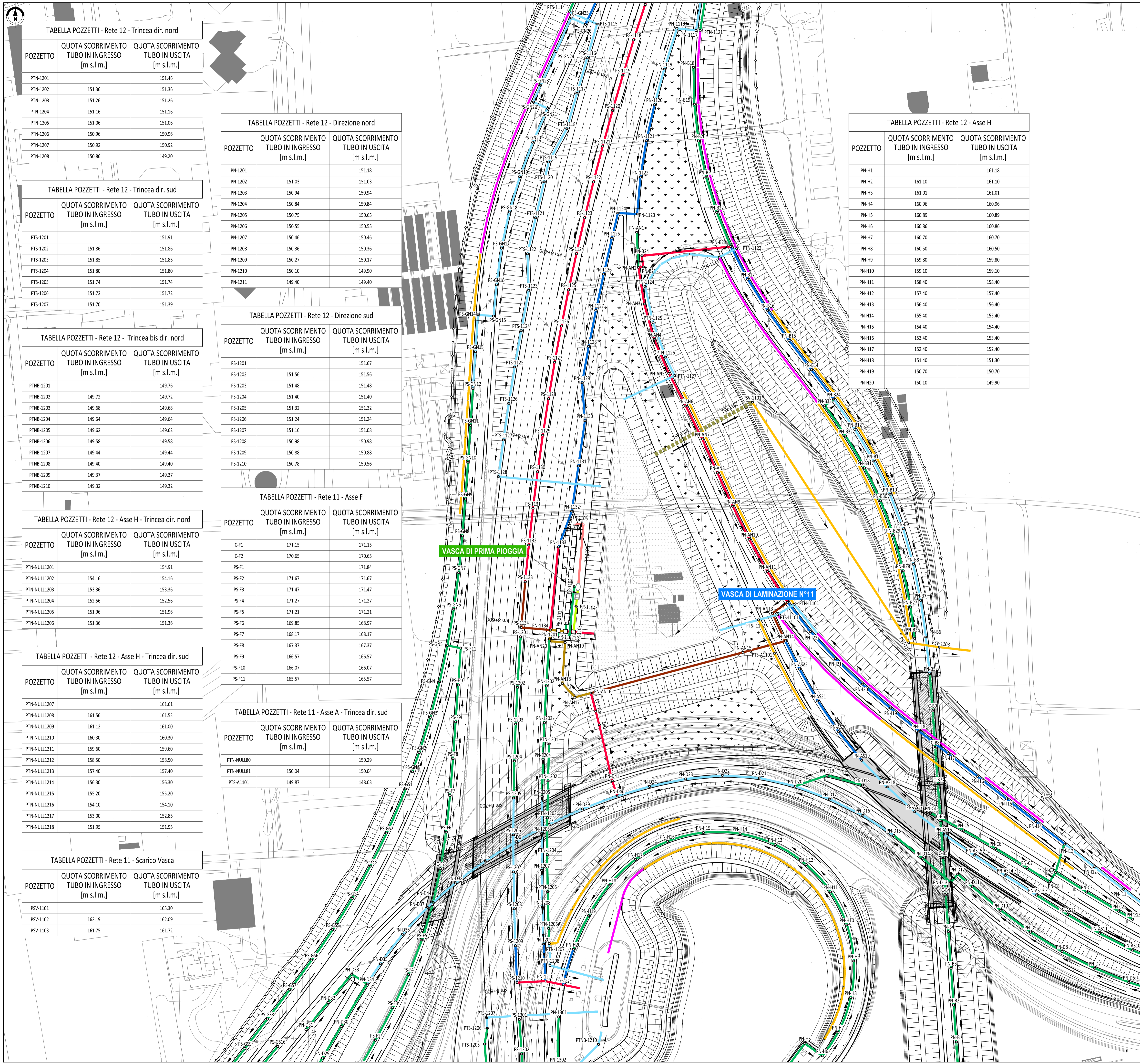
| POZZETTO | QUOTA SCORRIMENTO TUBO IN INGRESSO [m s.l.m.] | QUOTA SCORRIMENTO TUBO IN USCITA [m s.l.m.] |
|----------|---|---|
| C-F1 | | 171.15 |
| C-F2 | 170.65 | 170.65 |
| PS-F1 | | 171.84 |
| PS-F2 | 171.67 | 171.67 |
| PS-F3 | 171.47 | 171.47 |
| PS-F4 | 171.27 | 171.27 |
| PS-F5 | 171.21 | 171.21 |
| PS-F6 | 169.85 | 168.97 |
| PS-F7 | 168.17 | 168.17 |
| PS-F8 | 167.37 | 167.37 |
| PS-F9 | 166.57 | 166.57 |
| PS-F10 | 166.07 | 166.07 |
| PS-F11 | 165.57 | 165.57 |

TABELLA POZZETTI - Rete 11 - Asse A - Trincea dir. sud

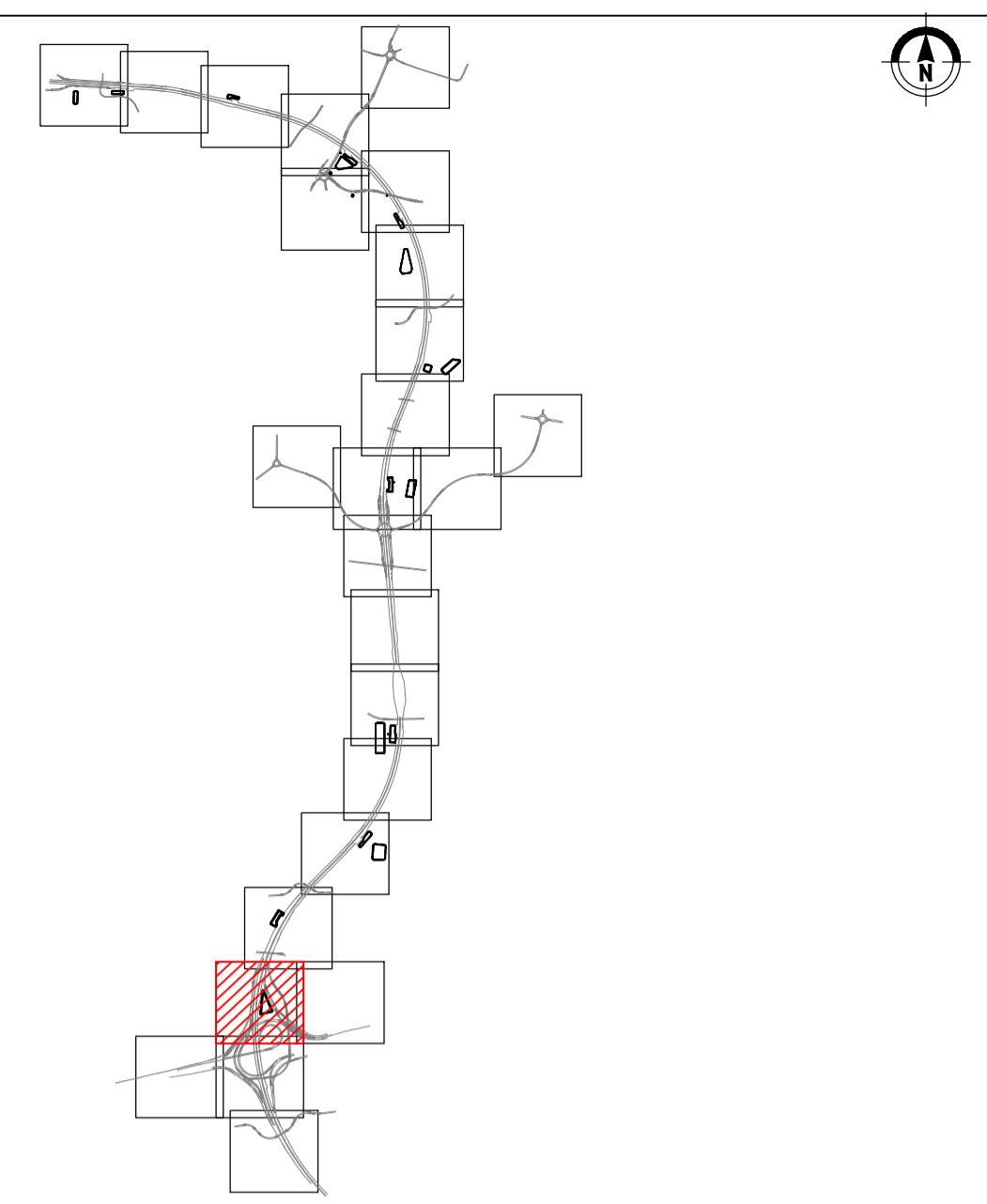
| POZZETTO | QUOTA SCORRIMENTO TUBO IN INGRESSO [m s.l.m.] | QUOTA SCORRIMENTO TUBO IN USCITA [m s.l.m.] |
|--------------|---|---|
| PTN-NULL1208 | | 150.29 |
| PTN-NULL1209 | 150.04 | 150.04 |
| PTS-A1101 | 149.87 | 148.03 |

TABELLA POZZETTI - Rete 12 - Asse H

| POZZETTO | QUOTA SCORRIMENTO TUBO IN INGRESSO [m s.l.m.] | QUOTA SCORRIMENTO TUBO IN USCITA [m s.l.m.] |
|----------|---|---|
| PN-H1 | | 161.18 |
| PN-H2 | 161.10 | 161.10 |
| PN-H3 | 161.01 | 161.01 |
| PN-H4 | 160.96 | 160.96 |
| PN-H5 | 160.89 | 160.89 |
| PN-H6 | 160.86 | 160.86 |
| PN-H7 | 160.70 | 160.70 |
| PN-H8 | 160.50 | 160.50 |
| PN-H9 | 159.80 | 159.80 |
| PN-H10 | 159.10 | 159.10 |
| PN-H11 | 158.40 | 158.40 |
| PN-H12 | 157.40 | 157.40 |
| PN-H13 | 156.40 | 156.40 |
| PN-H14 | 155.40 | 155.40 |
| PN-H15 | 154.40 | 154.40 |
| PN-H16 | 153.40 | 153.40 |
| PN-H17 | 152.40 | 152.40 |
| PN-H18 | 151.40 | 151.30 |
| PN-H19 | 150.70 | 150.70 |
| PN-H20 | 150.10 | 149.90 |

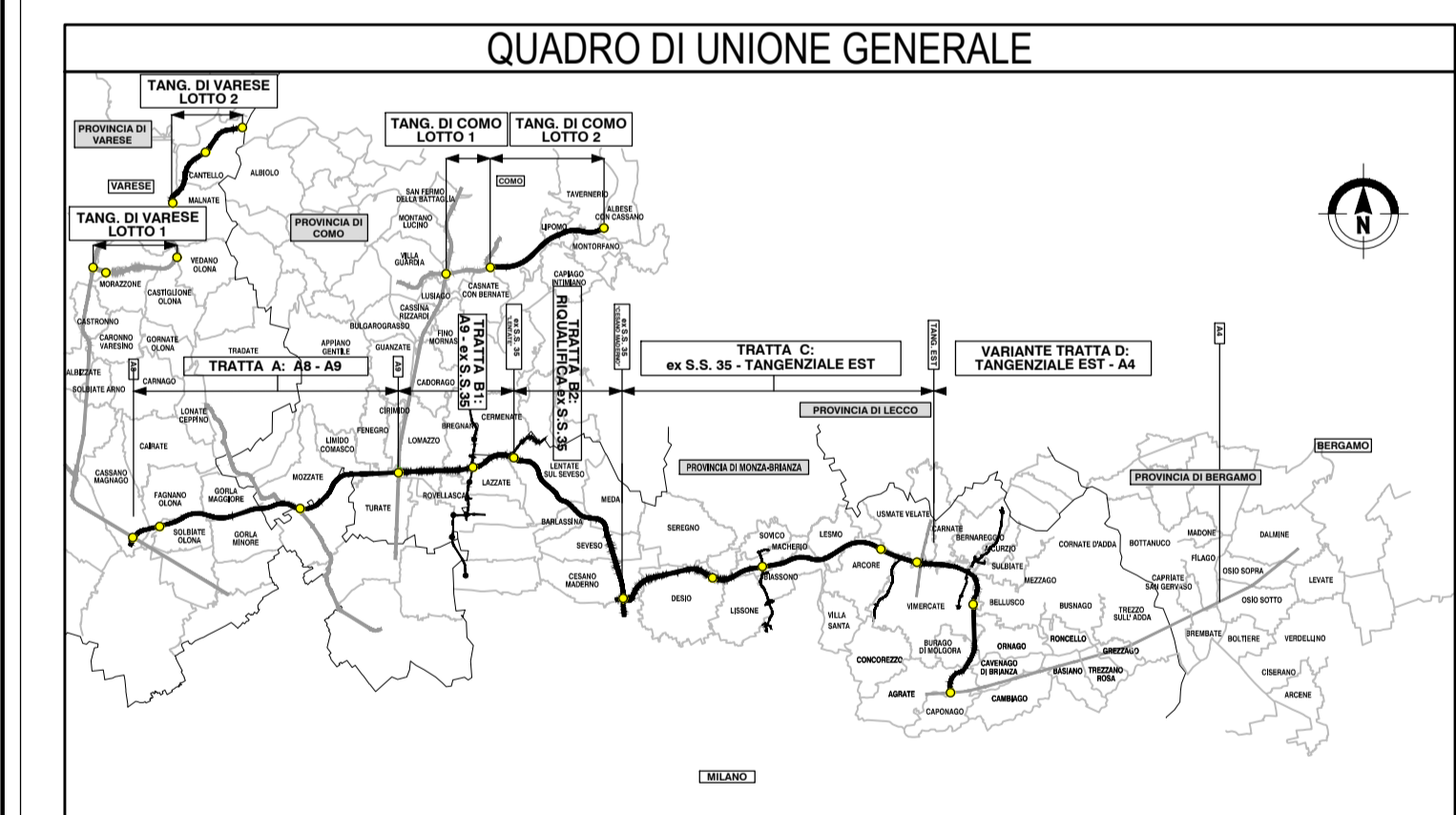


K-PLAN



LEGENDA

- COLLETTORE IN PEAD Ø_{int} 200 mm
 - COLLETTORE IN PEAD Ø_{int} 300 mm
 - COLLETTORE IN PEAD Ø_{int} 400 mm
 - COLLETTORE IN PEAD Ø_{int} 500 mm
 - COLLETTORE IN PEAD Ø_{int} 600 mm
 - COLLETTORE IN PEAD Ø_{int} 700 mm
 - COLLETTORE IN PEAD Ø_{int} 800 mm
 - COLLETTORE IN PEAD Ø_{int} 1000 mm
 - COLLETTORE IN PEAD Ø_{int} 1200 mm
 - COLLETTORE IN PEAD Ø_{int} 1400 mm
 - COLLETTORE IN PEAD Ø_{int} 1500 mm
 - COLLETTORE IN PEAD MICROFESSURATO Ø_{int} 150 mm
 - COLLETTORE IN PEAD MICROFESSURATO Ø_{int} 250 mm
 - COLLETTORE IN PEAD MICROFESSURATO Ø_{int} 400 mm
 - COLLETTORE IN PEAD MICROFESSURATO Ø_{int} 500 mm
 - COLLETTORE IN PEAD MICROFESSURATO Ø_{int} 600 mm
 - COLLETTORE IN PRESSIONE IN ACCIAIO Ø_{int} 100 mm
 - COLLETTORE IN PRESSIONE IN ACCIAIO Ø_{int} 200 mm
 - COLLETTORE IN ACCIAIO Ø_{int} 250 mm
 - COLLETTORE IN ACCIAIO Ø_{int} 400 mm
 - COLLETTORE IN ACCIAIO Ø_{int} 500 mm
 - CANALETTA CON GRIGLIA
 - DIREZIONE DI FLUSSO DELLE ACQUE DI PIATTAFORMA
 - DIREZIONE DEFLUSSO COLLETTORI
 - POZZETTO DI RACCOLTA/ISPEZIONE*
 - POZZETTO DI ISPEZIONE*
 - △ CADITOIA
 - × POZZI FILTRANTI
 - IMPIANTO DI SOLLEVAMENTO
- *VEDI PARTICOLARI COSTRUTTIVI
NB: Le discenderie dalla canaletta grigliata sull'asse principale hanno un passo pari a 20 m, salvo diversa indicazione NB: Gli oggetti classificati come "[...] NULL" indicano cambi di direzione delle condotte e non rappresentano pozzetti.



COLLEGAMENTO AUTOSTRADALE DALMINE-COMO-VARESE-VALICO DEL GAGGIOLO E OPERE AD ESSO CONNESSE

CODICE C.U.P.: F11B00027007

PROGETTO DEFINITIVO VARIANTE TRATTA D

IDROLOGIA ED IDRAULICA

SMALTIMENTO ACQUE DI PIATTAFORMA - ASSE PRINCIPALE

Planimetria di progetto - Tav. 18/20

| FASE PROGETTUALE | | PROGETTAZIONE | |
|------------------|--------|----------------|------------|
| AMBITO | TRATTA | DATA | REVISIONE |
| IR | 018 | 30 Giugno 2023 | EMMISSIONE |
| IR | 018 | | A |

CONCEDIENTE: **CONCESSIONARI AUTOSTRADALI LOMBARDE**

CONCEDIENTARIO: **Autosstrada Pedemontana Lombarda**

ELABORAZIONE PROGETTUALE: **Autosstrada Pedemontana Lombarda**

VERIFICA E VALIDAZIONE: **Autosstrada Pedemontana Lombarda**

Il presente documento non potrà essere copiato, riprodotto o altrimenti pubblicato in tutto o in parte senza il consenso scritto di Autosstrada Pedemontana Lombarda S.p.A. Ogni utilizzo non autorizzato sarà punito a norma di legge. This document may not be copied, reproduced or published in part or entirety without the written permission of Autosstrada Pedemontana Lombarda S.p.A. Unauthorized use will be prosecuted by law.