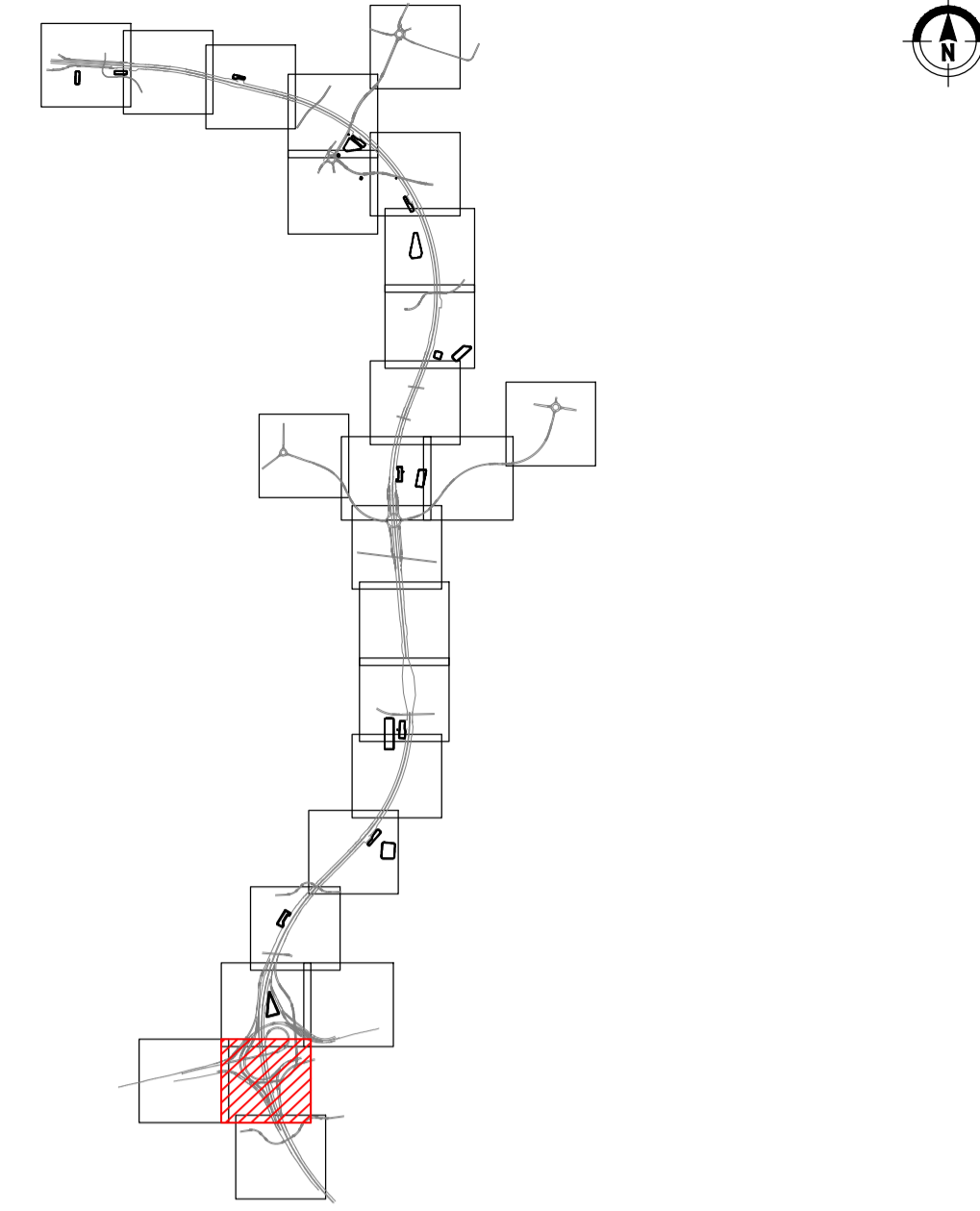


K-PLAN



- LEGENDA**
- COLLETTORE IN PEAD Ø_{int} 200 mm
 - COLLETTORE IN PEAD Ø_{int} 300 mm
 - COLLETTORE IN PEAD Ø_{int} 400 mm
 - COLLETTORE IN PEAD Ø_{int} 600 mm
 - COLLETTORE IN PEAD Ø_{int} 700 mm
 - COLLETTORE IN PEAD Ø_{int} 800 mm
 - COLLETTORE IN PEAD Ø_{int} 1000 mm
 - COLLETTORE IN PEAD Ø_{int} 1200 mm
 - COLLETTORE IN PEAD Ø_{int} 1400 mm
 - COLLETTORE IN PEAD Ø_{int} 1500 mm
 - COLLETTORE IN PEAD MICROFESSURATO Ø_{int} 150 mm
 - COLLETTORE IN PEAD MICROFESSURATO Ø_{int} 250 mm
 - COLLETTORE IN PEAD MICROFESSURATO Ø_{int} 400 mm
 - COLLETTORE IN PEAD MICROFESSURATO Ø_{int} 500 mm
 - COLLETTORE IN PEAD MICROFESSURATO Ø_{int} 600 mm
 - COLLETTORE IN PRESSIONE IN ACCIAIO Ø_{int} 100 mm
 - COLLETTORE IN PRESSIONE IN ACCIAIO Ø_{int} 200 mm
 - COLLETTORE IN ACCIAIO Ø_{int} 250 mm
 - COLLETTORE IN ACCIAIO Ø_{int} 400 mm
 - COLLETTORE IN ACCIAIO Ø_{int} 500 mm
 - CANALETTA CON GRIGLIA
 - DIREZIONE DI FLUSSO DELLE ACQUE DI PIATTAFORMA
 - DIREZIONE DEFLUSSO COLLETTORI
 - POZZETTO DI RACCOLTA/ISPEZIONE*
 - POZZETTO DI ISPEZIONE*
 - CADITOIA
 - POZZI FILTRANTI
 - IMPIANTO DI SOLLEVAMENTO
- *VEDI PARTICOLARI COSTRUTTIVI
 NB₁: Le discenderie dalla canaletta grigliata sull'asse principale hanno un passo pari a 20 m, salvo diversa indicazione
 NB₂: Gli oggetti classificati come "[...] NULL" indicano cambi di direzione delle condotte e non rappresentano pozzetti.

TABELLA POZZETTI - Rete 13 - Asse M

POZZETTO	QUOTA SCORRIMENTO TUBO IN INGRESSO [m s.l.m.]	QUOTA SCORRIMENTO TUBO IN USCITA [m s.l.m.]
PN-M1	162.36	162.36
PN-M2	162.30	162.30
PN-M3	162.24	162.24
PN-M4	162.18	162.18
PN-M5	162.16	162.16
PN-M6	161.81	161.81
PN-M7	161.41	161.41
PN-M8	160.81	160.81
PN-M9	160.21	160.21
PN-M10	160.00	160.00
PN-M11	159.48	159.48
PN-M12	158.68	158.54
PN-M13	157.54	157.54
PN-M14	156.54	156.54
PN-M15	155.54	155.54
PN-M16	154.54	154.54
PN-M17	153.94	153.94
PN-M18	153.54	153.54
PN-M19	152.54	152.54
PN-M20	151.74	151.74
PN-M21	150.94	150.91
PN-M22	150.68	150.25
PN-M23	150.08	149.85
PN-M24	149.55	149.55
PN-M25	149.25	149.25
PN-M26	148.95	148.95
PN-M27	148.65	148.65
PN-M28	148.35	148.00
PN-M29	147.90	147.90
PN-M30	147.80	147.80
PN-M31	147.70	147.70

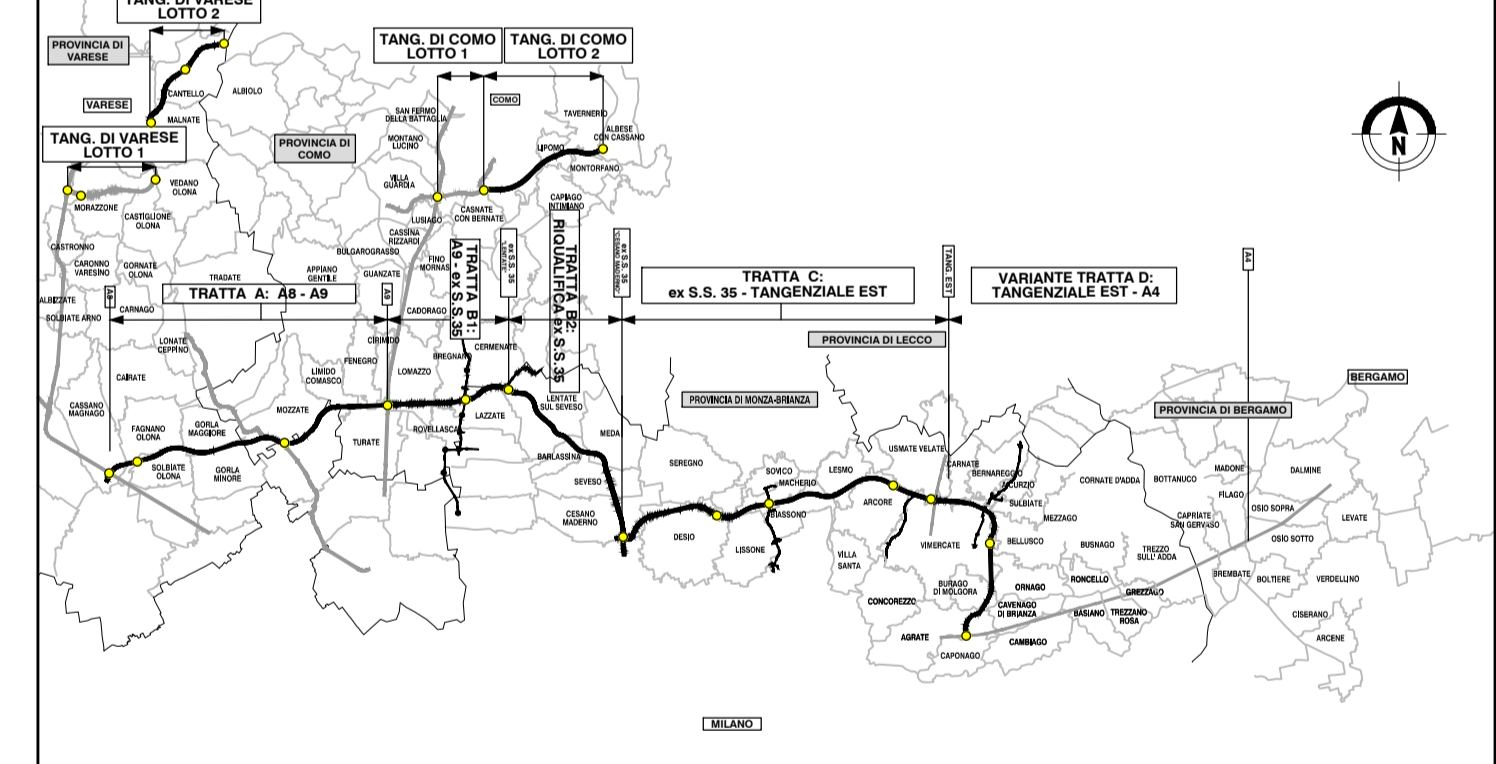
TABELLA POZZETTI - Rete 13 - Asse M - Trincea bis dir. nord

POZZETTO	QUOTA SCORRIMENTO TUBO IN INGRESSO [m s.l.m.]	QUOTA SCORRIMENTO TUBO IN USCITA [m s.l.m.]
PTN-NULL40		158.99
PTN-NULL41	157.83	157.83
PTN-NULL42	156.84	156.84
PTN-NULL43	155.84	155.84
PTN-NULL44	154.84	154.84
PTN-NULL46	153.84	153.84

TABELLA POZZETTI - Rete 13 - Direzione sud

POZZETTO	QUOTA SCORRIMENTO TUBO IN INGRESSO [m s.l.m.]	QUOTA SCORRIMENTO TUBO IN USCITA [m s.l.m.]
PS-1301		150.75
PS-1302	150.66	150.66
PS-1303	150.56	150.56
PS-1304	150.46	150.46
PS-1305	150.39	150.39
PS-1306		150.27
PS-1307	150.21	150.21
PS-1308	150.15	150.15
PS-1309	150.09	150.09
PS-1310	150.03	150.03
PS-1311	149.97	149.87
PS-1312	149.81	149.81
PS-1313	149.75	149.75
PS-1314	149.69	149.69
PS-1315	149.63	149.63
PS-1316	149.57	149.37
PS-1317	149.31	149.31
PS-1318	149.25	149.25
PS-1319	149.19	149.19
PS-1320	149.13	149.13
PS-1321	149.07	149.07
PS-1322	149.01	149.01
PS-1323	148.95	148.95
PS-1324	148.89	148.89
PS-1325	148.83	148.83
PS-1326	148.77	148.77
PS-1327	148.71	148.71
PS-1328	148.65	148.45
PS-1329	148.35	148.35
PS-1330	148.25	147.75
PS-1331	147.62	147.62
PS-1332	147.52	147.52
PS-1333	147.42	147.42
PS-1334	147.32	147.32
PS-1335	147.22	147.22
PS-1336	147.12	147.12
PS-1337	147.02	147.02
PS-1338	146.92	146.92
PS-1339	146.82	146.82
PS-1340	146.72	146.72
PS-1341	146.62	146.62

QUADRO DI UNIONE GENERALE



COLLEGAMENTO AUTOSTRADALE DALMINE-COMO-VARESE-VALICO DEL GAGGIOLO E OPERE AD ESSO CONNESSE

CODICE C.U.P.: F11800027007

PROGETTO DEFINITIVO
VARIANTE TRATTA D

IDROLOGIA ED IDRAULICA
 SMALTIMENTO ACQUE DI PIATTAFORMA - ASSE PRINCIPALE
 Planimetria di progetto - Tav. 19/20

IDENTIFICAZIONE ELABORATO				PROGETTAZIONE			
FASE PROGETTUALE	AMBITO	CATEGORIA	OPERA	DATA	REVISIONE	ELABORAZIONE PROGETTUALE	
D	DD	DD	DD	30 Giugno 2023	EMMISSIONE	Autostrada Pedemontana Lombarda Direzione Ingegneria Prestazioni Specialistiche Ing. Luca Simoncini	
CONCEDENTE				CONCESSIONARIO			
CONCESSIONARI AUTOSTRADALI LOMBARDE Direzione Ingegneria e BIM Center, Autostrade Italiane, Autostrade Italiane - Autostrade Italiane				R11, Centro Check S.r.l. (Mantova), Riva Check S.r.l. (Mantova), Boreas Veritas (Milano)			
VERIFICA E VALIDAZIONE				VERIFICA E VALIDAZIONE			
Ing. Luca Simoncini Ing. Luca Simoncini Ing. Luca Simoncini				R11, Centro Check S.r.l. (Mantova), Riva Check S.r.l. (Mantova), Boreas Veritas (Milano)			

Il presente documento non potrà essere copiato, riprodotto o altrimenti pubblicato in tutto o in parte senza il consenso scritto di Autostrade Pedemontana Lombarda S.p.A. Ogni utilizzo non autorizzato sarà punito a norma di legge. This document may not be copied, reproduced or published in part or entirely without the written permission of Autostrade Pedemontana Lombarda S.p.A. Unauthorized use will be prosecuted by law.