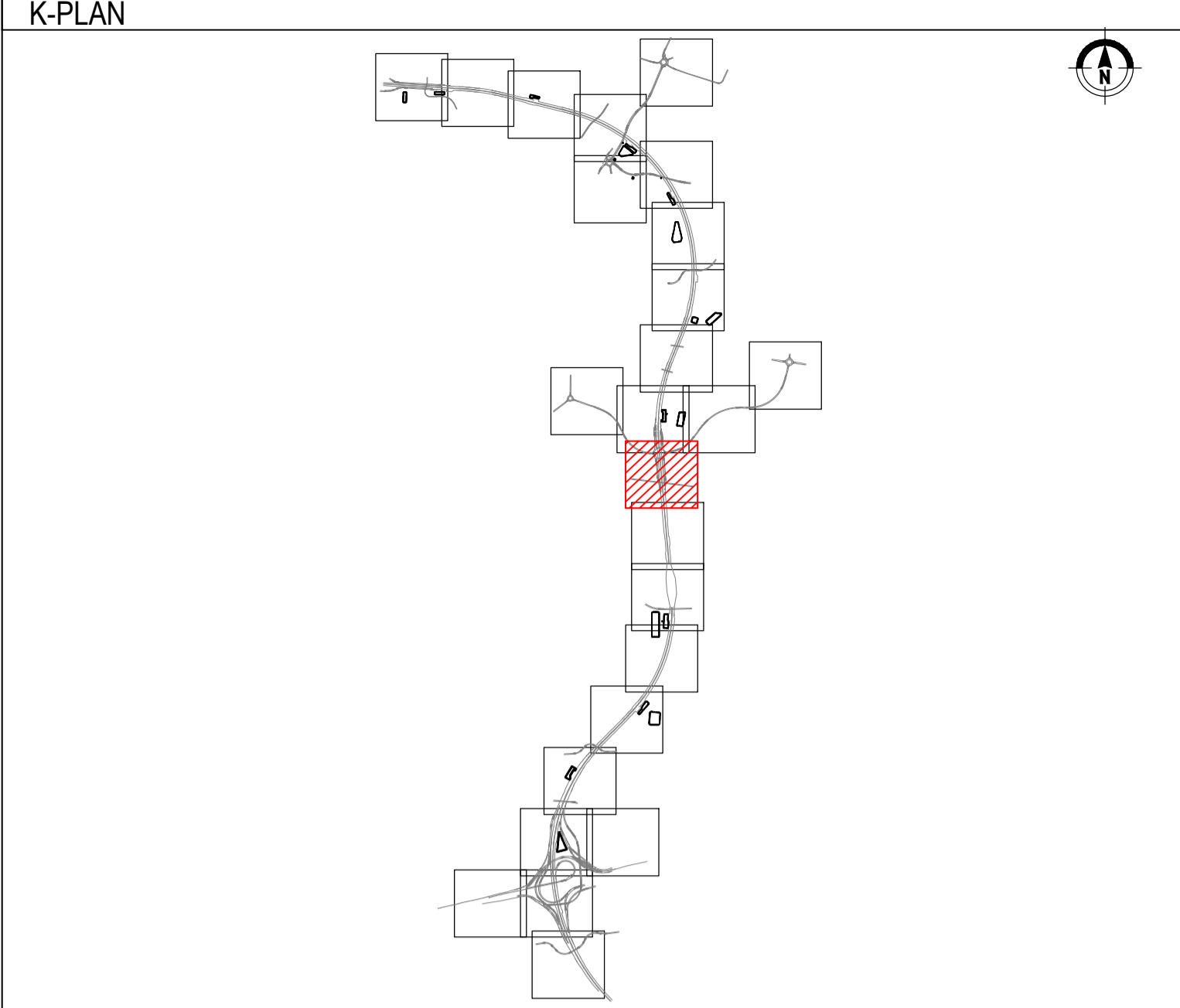
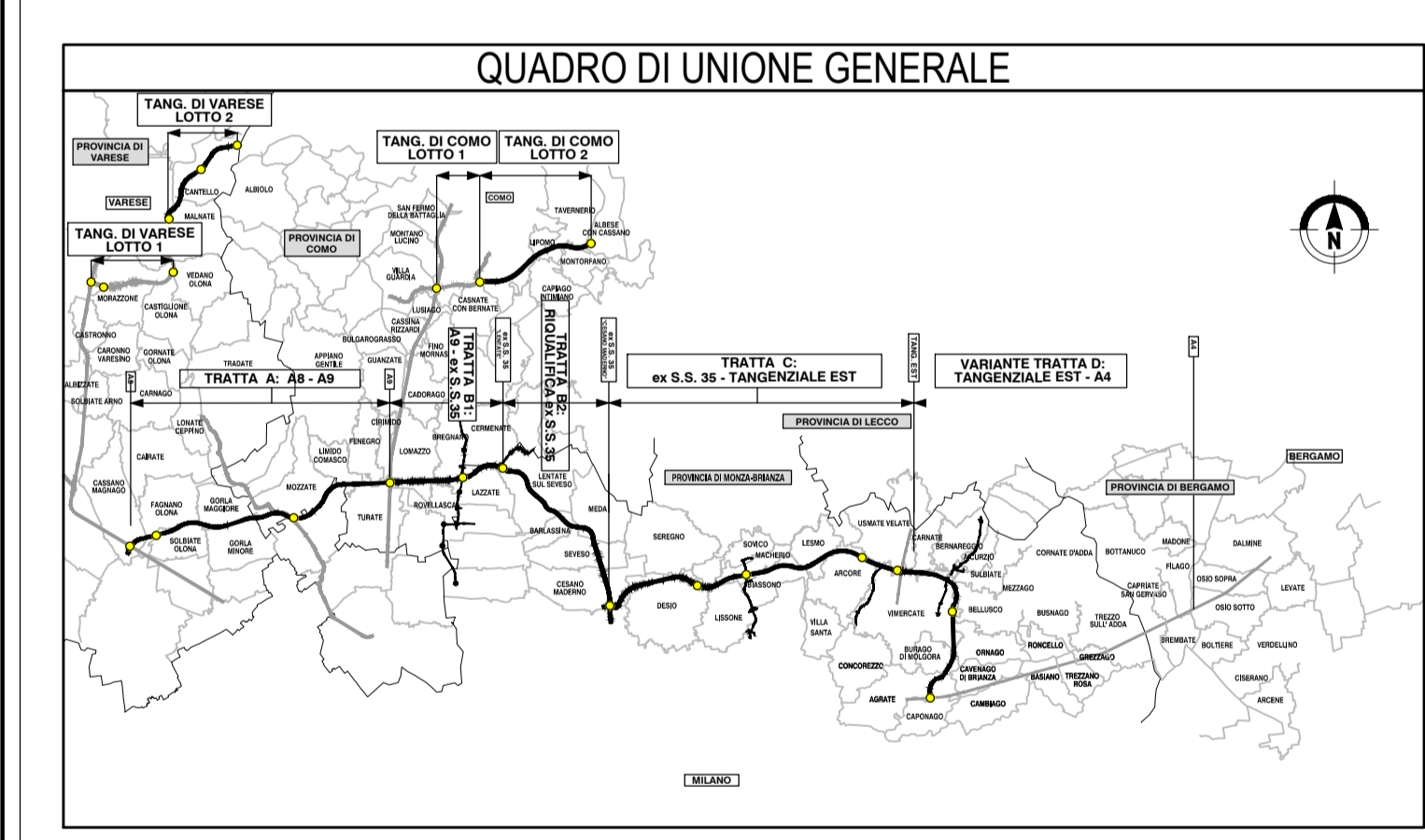


**TABELLA POZZETTI - Rete IR19-NE3**

POZZETTO	QUOTA SCORRIMENTO TUBO IN INGRESSO [m s.l.m.]	QUOTA SCORRIMENTO TUBO IN USCITA [m s.l.m.]
FE-1928		191.72
FE-1929	191.65	191.45



- LEGENDA**
- COLLETTORE IN PEAD Ø<sub>int</sub> 200 mm
  - COLLETTORE IN PEAD Ø<sub>int</sub> 300 mm
  - COLLETTORE IN PEAD Ø<sub>int</sub> 400 mm
  - COLLETTORE IN PEAD Ø<sub>int</sub> 500 mm
  - COLLETTORE IN PEAD Ø<sub>int</sub> 600 mm
  - COLLETTORE IN PEAD Ø<sub>int</sub> 700 mm
  - COLLETTORE IN PEAD Ø<sub>int</sub> 800 mm
  - COLLETTORE IN PEAD Ø<sub>int</sub> 1000 mm
  - COLLETTORE IN PEAD Ø<sub>int</sub> 1200 mm
  - COLLETTORE IN PEAD Ø<sub>int</sub> 1400 mm
  - COLLETTORE IN PEAD Ø<sub>int</sub> 1500 mm
  - COLLETTORE IN PEAD MICROFESSURATO Ø<sub>int</sub> 150 mm
  - COLLETTORE IN PEAD MICROFESSURATO Ø<sub>int</sub> 250 mm
  - COLLETTORE IN PEAD MICROFESSURATO Ø<sub>int</sub> 400 mm
  - COLLETTORE IN PEAD MICROFESSURATO Ø<sub>int</sub> 500 mm
  - COLLETTORE IN PEAD MICROFESSURATO Ø<sub>int</sub> 600 mm
  - COLLETTORE IN PRESSIONE IN ACCIAIO Ø<sub>int</sub> 100 mm
  - COLLETTORE IN PRESSIONE IN ACCIAIO Ø<sub>int</sub> 200 mm
  - COLLETTORE IN ACCIAIO Ø<sub>int</sub> 250 mm
  - COLLETTORE IN ACCIAIO Ø<sub>int</sub> 400 mm
  - COLLETTORE IN ACCIAIO Ø<sub>int</sub> 500 mm
  - CANALETTA CON GRIGLIA
  - DIREZIONE DI FLUSSO DELLE ACQUE DI PIATTAFORMA
  - DIREZIONE DEFLUSSO COLLETTORI
  - POZZETTO DI RACCOLTA/ISPEZIONE\*
  - POZZETTO DI ISPEZIONE\*
  - CADITOIA
  - POZZI FILTRANTI
  - IMPIANTO DI SOLLEVAMENTO
- \*VEDI PARTICOLARI COSTRUTTIVI  
 NB<sub>1</sub>: Le discenderie dalla canaletta grigliata sull'asse principale hanno un passo pari a 20 m, salvo diversa indicazione  
 NB<sub>2</sub>: Gli oggetti classificati come "[...] NULL" indicano cambi di direzione delle condotte e non rappresentano pozzetti.



**COLLEGAMENTO AUTOSTRADALE DALMINE-COMO-VARESE-VALICO DEL GAGGIOLO E OPERE AD ESSO CONNESSE**  
CODICE C.U.P. F11800027007

**PROGETTO DEFINITIVO**  
**IDROLOGIA ED IDRAULICA**  
 SMALTIMENTO ACQUE DI PIATTAFORMA - SVINCOLO DI BELLUSCO - VIMERCATE  
 Planimetria di progetto - Tav. 3/5

IDENTIFICAZIONE ELABORATO				PROGETTAZIONE			
FASE PROGETTUALE	AMBITO	TAVOLA	CATEGORIA	DATA	REVISIONE	ELABORAZIONE PROGETTUALE	
D	ID	DD	D01GE00	000	IR	003	A
DATA 30 Giugno 2023 SCALA 1:1000				CONCESSIONARIO CONCESSIONARI AUTOSTRADALI LOMBARDE Direzione Ingegneria e BIM Center Arch. Fabio Massimo Galati Direzione Strada Ing. Paolo Sironi Responsabile Funzione Tecnica, Progettazione e ACT Ing. Andrea Borgazzi			
VERIFICA E VALIDAZIONE RTI Control Check S.r.l. (Mantova), Riva Check S.r.l. (Mantova), Borea Verita S.p.A. (Mantova)				RESPONSABILE E INTEGRAZIONE PRESTAZIONE SPECIALISTICA Ing. Luca Santoro			

Il presente documento non potrà essere copiato, riprodotto o altrimenti pubblicato in tutto o in parte senza il consenso scritto di Autostrade Pedemontana Lombarda S.p.A. Ogni utilizzo non autorizzato sarà punito a norma di legge. This document may not be copied, reproduced or published in part or entirety without the written permission of Autostrade Pedemontana Lombarda S.p.A. Unauthorized use will be prosecuted by law.