

TABELLA POZZETTI - Rete R2

POZZETTO	QUOTA SCORRIMENTO TUBO IN INGRESSO [m s.l.m.]	QUOTA SCORRIMENTO TUBO IN USCITA [m s.l.m.]
P-IR-201		200.71
P-IR-202		201.08
P-IR-203		200.25
P-IR-204		199.83

TABELLA POZZETTI - Rete IR19-NE1

POZZETTO	QUOTA SCORRIMENTO TUBO IN INGRESSO [m s.l.m.]	QUOTA SCORRIMENTO TUBO IN USCITA [m s.l.m.]
PE-1901		197.48
PE-1902	197.44	197.44

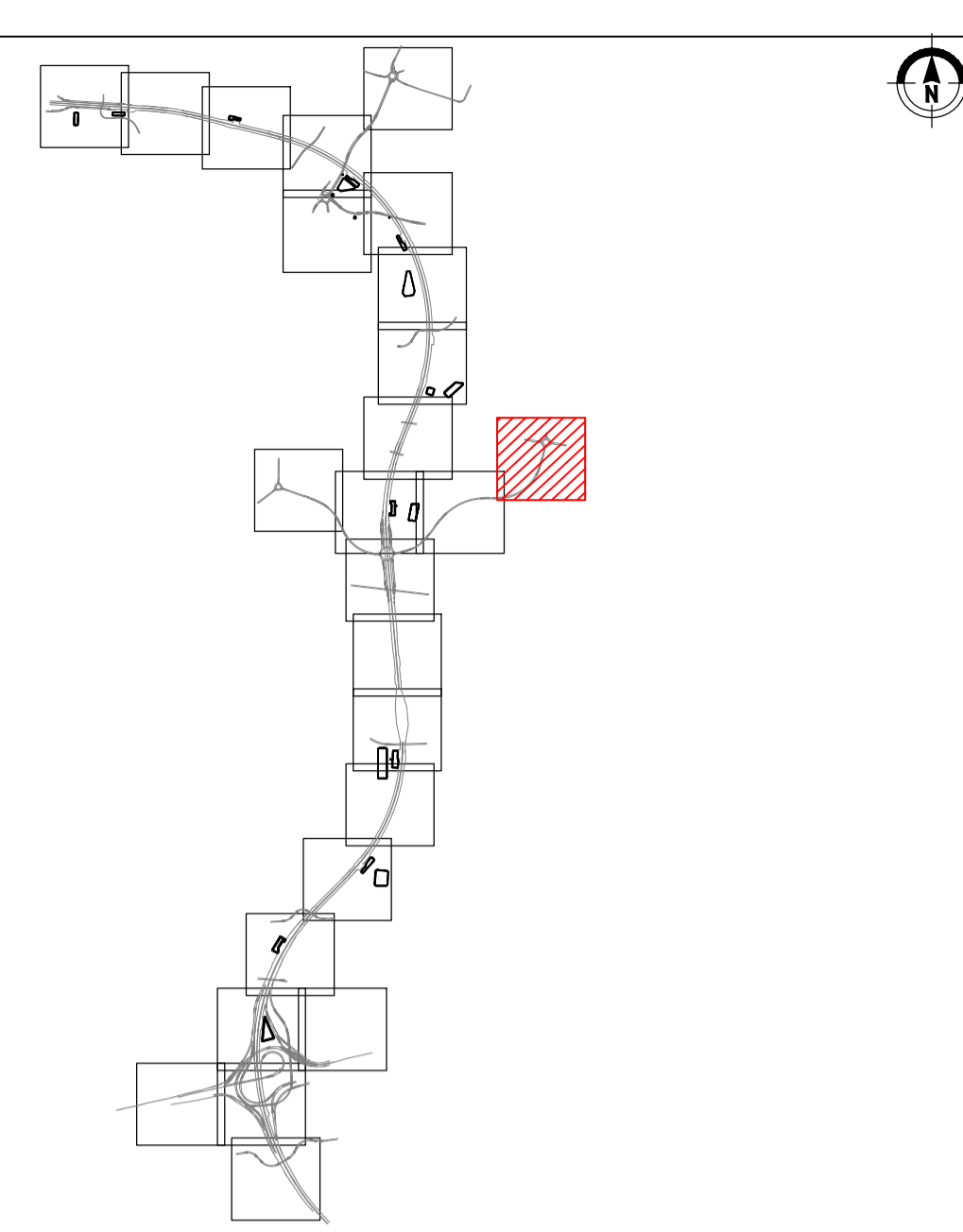
TABELLA POZZETTI - Rete IR19-NO1

POZZETTO	QUOTA SCORRIMENTO TUBO IN INGRESSO [m s.l.m.]	QUOTA SCORRIMENTO TUBO IN USCITA [m s.l.m.]
PO-1901		197.41
PO-1902	197.13	197.13

TABELLA POZZETTI - Rete IR19-NO2

POZZETTO	QUOTA SCORRIMENTO TUBO IN INGRESSO [m s.l.m.]	QUOTA SCORRIMENTO TUBO IN USCITA [m s.l.m.]
PO-1904		195.40
PO-1905	195.20	195.20
PO-1906	195.01	195.01
PO-1907	194.88	194.88
PO-1908	194.85	194.85
PO-1909	194.85	194.85
PO-1910	194.86	194.86
PO-1911	194.87	194.87
PO-1912	194.88	194.88
PO-1913	194.91	194.91
PO-1914	195.09	195.09

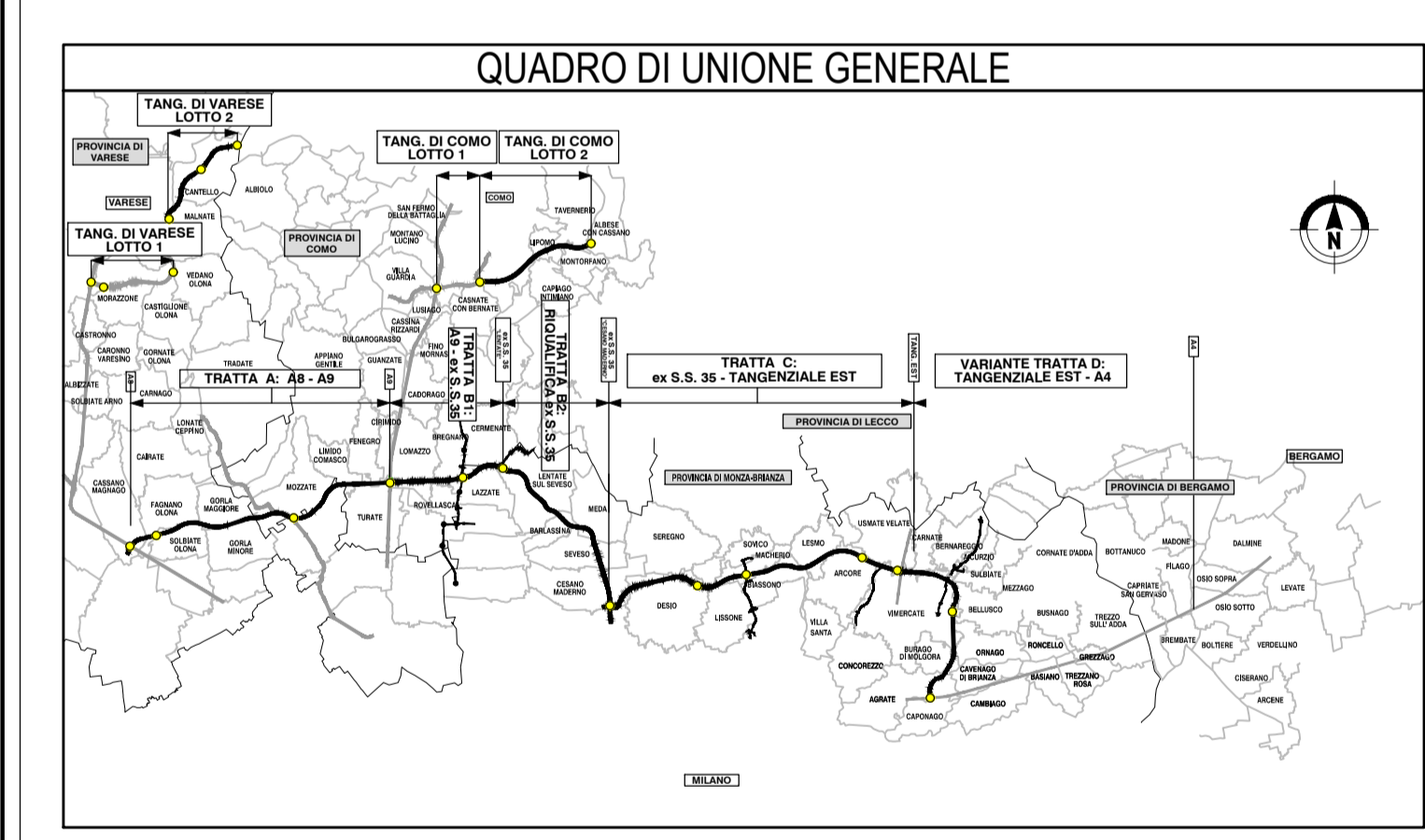
K-PLAN



LEGENDA

- COLLETTORE IN PEAD Ø_{int} 200 mm
- COLLETTORE IN PEAD Ø_{int} 300 mm
- COLLETTORE IN PEAD Ø_{int} 400 mm
- COLLETTORE IN PEAD Ø_{int} 500 mm
- COLLETTORE IN PEAD Ø_{int} 600 mm
- COLLETTORE IN PEAD Ø_{int} 700 mm
- COLLETTORE IN PEAD Ø_{int} 800 mm
- COLLETTORE IN PEAD Ø_{int} 1000 mm
- COLLETTORE IN PEAD Ø_{int} 1200 mm
- COLLETTORE IN PEAD Ø_{int} 1400 mm
- COLLETTORE IN PEAD Ø_{int} 1500 mm
- COLLETTORE IN PEAD MICROFESSURATO Ø_{int} 150 mm
- COLLETTORE IN PEAD MICROFESSURATO Ø_{int} 250 mm
- COLLETTORE IN PEAD MICROFESSURATO Ø_{int} 400 mm
- COLLETTORE IN PEAD MICROFESSURATO Ø_{int} 500 mm
- COLLETTORE IN PEAD MICROFESSURATO Ø_{int} 600 mm
- COLLETTORE IN PRESSIONE IN ACCIAIO Ø_{int} 100 mm
- COLLETTORE IN PRESSIONE IN ACCIAIO Ø_{int} 200 mm
- COLLETTORE IN ACCIAIO Ø_{int} 250 mm
- COLLETTORE IN ACCIAIO Ø_{int} 400 mm
- COLLETTORE IN ACCIAIO Ø_{int} 500 mm
- CANALETTA CON GRIGLIA
- DIREZIONE DI FLUSSO DELLE ACQUE DI PIATTAFORMA
- DIREZIONE DEFLUSSO COLLETTORI
- POZZETTO DI RACCOLTA/ISPEZIONE*
- POZZETTO DI ISPEZIONE*
- CADITOIA
- POZZI FILTRANTI
- IMPIANTO DI SOLLEVAMENTO

*VEDI PARTICOLARI COSTRUTTIVI
 NB₁: Le discenderie dalla canaletta grigliata sull'asse principale hanno un passo pari a 20 m, salvo diversa indicazione
 NB₂: Gli oggetti classificati come "[...] NULL" indicano cambi di direzione delle condotte e non rappresentano pozzetti.



COLLEGAMENTO AUTOSTRADALE DALMINE-COMO-VARESE-VALICO DEL GAGGIOLO E OPERE AD ESSO CONNESSE
 CODICE C.U.P.: F11B000027007

PROGETTO DEFINITIVO
VARIAnte TRATTA D
 IDROLOGIA ED IDRAULICA
 SMALTIMENTO ACQUE DI PIATTAFORMA - SVINCOLO DI BELLUSCO - VIMERCATE
 Planimetria di progetto - Tav. 5/5

CONCESSIONARI: **AUTOSTRADA LOMBARDE** (Autotrada Pedemontana Lombarda)

FASE PROGETTUALE	AMBITO	CATEGORIA	OPERA	PARTE DI OPERA	TPO ELABORATO	PROGRESSIVA	REVISIONE ESTERNA
D	ID	DD	DD	000	IR	005	A

DATA: 30 Giugno 2023
 SCALA: 1:1000

PROGETTAZIONE

DATA	REVISIONE	ELABORAZIONE PROGETTUALE
Giugno 2023	EMISSIONE	A

CONCESSIONARIO

VERIFICA E VALIDAZIONE

Il presente documento non potrà essere copiato, riprodotto o altrimenti pubblicato in tutto o in parte senza il consenso scritto di Autostrada Pedemontana Lombarda S.p.A. Ogni utilizzo non autorizzato sarà punito a norma di legge. This document may not be copied, reproduced or published in part or entirely without the written permission of Autostrada Pedemontana Lombarda S.p.A. Unauthorized use will be prosecuted by law.