

TABELLA POZZETTI - Rete 11 - Asse G - Direzione sud

POZZETTO	QUOTA SCORRIMENTO TUBO IN INGRESSO [m s.l.m.]	QUOTA SCORRIMENTO TUBO IN USCITA [m s.l.m.]
PS-GS1		165.54
PS-GS2	165.40	165.40
PS-GS3	165.30	165.30
PS-GS4	165.20	165.20
PS-GS5	165.10	165.10
PS-GS6	165.00	165.00
PS-GS7	164.80	164.80
PS-GS8	164.60	164.60
PS-GS9	164.10	164.10
PS-GS10	163.60	163.60
PS-GS11	163.10	163.10
PS-GS12	162.30	162.30
PS-GS13	161.50	161.50
PS-GS14	160.70	160.70
PS-GS15	160.20	160.20
PS-GS16	159.96	159.74
PS-GS25	159.71	159.71
PS-GS26	159.65	159.65
PS-GS27	159.59	159.59
PS-GS28	159.53	159.53
PS-GS29	159.47	159.47
PS-GS30	159.41	159.41
PS-GS31	159.35	159.35
PS-GS32	159.29	159.29
PS-GS33	159.23	159.23
PS-GS34	159.17	159.17
PS-GS35	159.11	159.11
PS-GS36	159.05	159.05
PS-GS37	158.99	158.79

TABELLA POZZETTI - Rete 11 - Asse G - Direzione nord

POZZETTO	QUOTA SCORRIMENTO TUBO IN INGRESSO [m s.l.m.]	QUOTA SCORRIMENTO TUBO IN USCITA [m s.l.m.]
PS-GN1		166.02
PS-GN2	165.96	165.96
PS-GN3	165.86	165.86
PS-GN4	165.76	165.50
PS-GN5	165.10	165.10
PS-GN6	164.70	164.70
PS-GN7	164.30	164.30
PS-GN8	163.90	163.90
PS-GN9	163.50	163.50
PS-GN10	163.10	163.10
PS-GN11	162.70	162.70
PS-GN12	162.30	162.20
PS-GN13	161.80	161.80
PS-GN14	161.40	161.40
PS-GN15	161.38	161.38
PS-GN16	160.87	160.87
PS-GN17	160.27	160.27
PS-GN18	159.67	159.67
PS-GN19	159.07	159.07
PS-GN20	158.77	158.77
PS-GN21	158.47	158.47
PS-GN22	158.34	158.34
PS-GN23	158.19	158.19
PS-GN24	157.89	157.89
PS-GN25	157.83	157.83
PS-GN26	157.81	157.71
PS-GN27	157.65	157.65
PS-GN28	157.59	157.39

TABELLA POZZETTI - Rete 11 - Asse G - Trincea dir. sud

POZZETTO	QUOTA SCORRIMENTO TUBO IN INGRESSO [m s.l.m.]	QUOTA SCORRIMENTO TUBO IN USCITA [m s.l.m.]
PTS-NULL1		164.68
PTS-NULL2	164.14	164.14
PTS-NULL3	163.64	163.64
PTS-NULL4	163.14	163.14
PTS-NULL5	162.64	162.64
PTS-NULL6	162.34	162.34
PTS-NULL7	162.04	162.04
PTS-NULL8	161.74	161.59
PTS-NULL9	161.19	161.19
PTS-NULL10	160.79	160.79
PTS-NULL11	160.19	160.19
PTS-NULL12	159.59	159.59
PTS-NULL13	159.19	159.19
PTS-NULL14	158.79	158.79

TABELLA POZZETTI - Rete 11 - Asse H

POZZETTO	QUOTA SCORRIMENTO TUBO IN INGRESSO [m s.l.m.]	QUOTA SCORRIMENTO TUBO IN USCITA [m s.l.m.]
PS-H1		161.37
PS-H2	161.33	161.33
PS-H3	161.27	161.27
PS-H4	161.21	161.21
PS-H5	161.15	161.15
PS-H6	161.09	161.09
PS-H7	161.03	161.03
PS-H8	160.97	160.97
PS-H9	160.91	160.91
PS-H10	160.85	160.85
PS-H11	160.79	160.79
PS-H12	160.73	160.73
PS-H13	160.67	160.67
PS-H14	160.61	160.61

TABELLA POZZETTI - Rete 11 - Asse G bis dir. sud

POZZETTO	QUOTA SCORRIMENTO TUBO IN INGRESSO [m s.l.m.]	QUOTA SCORRIMENTO TUBO IN USCITA [m s.l.m.]
PS-GS38		160.74
PS-GS39	160.70	160.70
PS-GS40	160.64	160.64
PS-GS41	160.58	160.58
PS-GS42	160.52	160.52
PS-GS43	160.46	160.46
PS-GS44	160.40	160.40
PS-GS45	160.34	160.34
PS-GS46	160.28	160.28
PS-GS47	160.22	160.22
PS-GS48	160.16	160.16
PS-GS49	160.10	160.10
PS-GS50	160.04	160.04
PS-GS51	159.98	159.98
PS-GS52	159.92	159.92
PS-GS53	159.86	159.86
PS-GS54	159.80	159.80
PS-GS55	159.74	159.74
PS-GS56	159.68	159.68
PS-GS57	159.62	159.62
PS-GS58	159.56	159.56
PS-GS59	159.50	159.50
PS-GS60	159.44	159.44
PS-GS61	159.38	159.38
PS-GS62	159.32	159.32
PS-GS63	159.26	159.26

TABELLA POZZETTI - Rete 13 - Assi D-E-B

POZZETTO	QUOTA SCORRIMENTO TUBO IN INGRESSO [m s.l.m.]	QUOTA SCORRIMENTO TUBO IN USCITA [m s.l.m.]
PS-DEB1		161.48
PS-DEB2	161.19	161.19
PS-DEB3	160.99	160.99
PS-DEB4	160.79	160.79
PS-DEB5	160.59	160.59
PS-DEB6	160.49	160.49
PS-DEB7	160.44	160.44
PS-DEB8	160.39	160.39
PS-DEB9	160.34	160.34
PS-DEB10	160.29	160.29
PS-DEB11	160.23	160.23
PS-DEB12	160.17	160.17
PS-DEB13	160.11	160.11
PS-DEB14	160.05	160.05
PS-DEB15	159.99	159.99
PS-DEB16	159.93	159.93
PS-DEB17	159.87	159.87
PS-DEB18	159.81	159.81
PS-DEB19	159.75	159.75
PS-DEB20	159.65	159.65
PS-DEB21	159.55	159.55
PS-DEB22	159.49	159.49
PS-DEB23	159.40	159.40
PS-DEB24	159.20	159.20
PS-DEB25	159.00	159.00
PS-DEB26	158.80	158.79
PS-DEB27	158.74	158.74
PS-DEB28	158.70	158.45

TABELLA POZZETTI - Rete 13 - Assi D-E-B

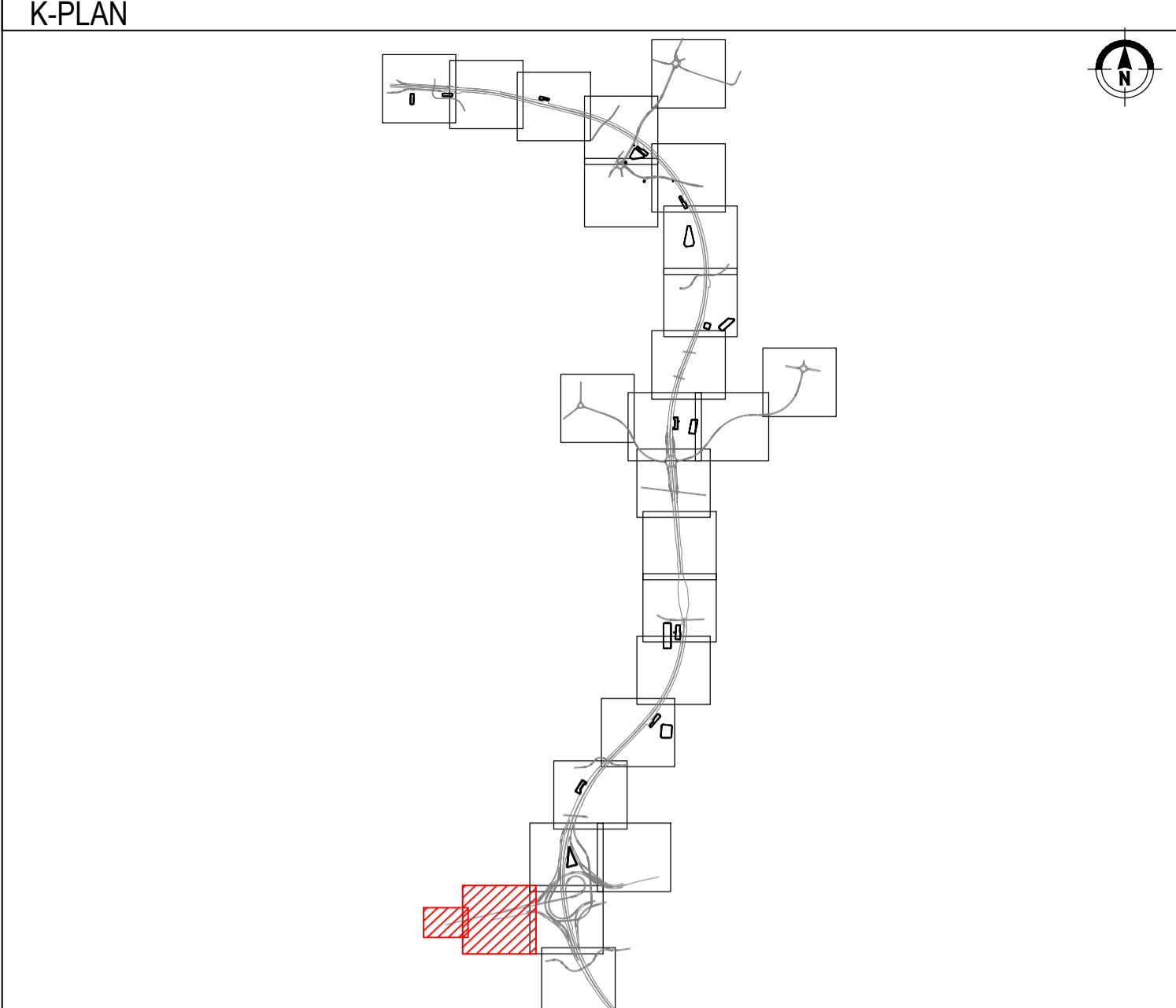
POZZETTO	QUOTA SCORRIMENTO TUBO IN INGRESSO [m s.l.m.]	QUOTA SCORRIMENTO TUBO IN USCITA [m s.l.m.]
PS-DEB29	158.07	158.07
PS-DEB30	157.67	157.67
PS-DEB31	157.67	157.06
PS-DEB32	157.04	157.04
PS-DEB33	157.00	157.00
PS-DEB34	156.96	156.96
PS-DEB35	156.92	156.92
PS-DEB36	156.91	156.91
PS-DEB37	156.87	156.87
PS-DEB38	156.83	156.83
PS-DEB39	156.79	156.79
PS-DEB40	156.75	156.75
PS-DEB41	156.71	156.71
PS-DEB42	156.67	156.62
PS-DEB43	156.32	156.22
PS-DEB44	155.42	155.42
PS-DEB45	154.62	154.62
PS-DEB46	153.82	153.82
PS-DEB47	153.59	153.46
PS-DEB48	153.00	153.00
PS-DEB49	152.10	152.08
PS-DEB50	151.38	151.38
PS-DEB51	150.68	150.63
PS-DEB52	150.23	150.23
PS-DEB53	149.70	149.70
PS-DEB54	149.60	149.60
PS-DEB55	149.50	149.50

TABELLA POZZETTI - Rete 13 - Assi D-E-B - Trincea dir. sud

POZZETTO	QUOTA SCORRIMENTO TUBO IN INGRESSO [m s.l.m.]	QUOTA SCORRIMENTO TUBO IN USCITA [m s.l.m.]
PTS-DEB1301	151.41	148.80
PTS-DEB1302	148.73	148.73
PTS-DEB1303	148.67	148.67
PTS-DEB1304	148.61	148.61
PTS-DEB1305	148.55	148.55
PTS-DEB1306	148.49	148.49
PTS-DEB1307	148.43	148.43
PTS-DEB1308	148.37	148.37
PTS-DEB1309	148.31	148.31
PTS-DEB1310	148.25	148.25
PTS-DEB1311	148.19	147.89
PTS-NULL1		160.80
PTS-NULL2	160.75	160.75
PTS-NULL3	160.69	160.69
PTS-NULL4	160.63	160.63
PTS-NULL5	160.57	160.57
PTS-NULL6	160.51	160.51
PTS-NULL7	160.45	160.45
PTS-NULL8	160.39	160.39
PTS-NULL9	160.33	160.33
PTS-NULL10	160.27	160.27
PTS-NULL11	160.21	160.21
PTS-NULL12	160.15	160.05
PTS-NULL13	159.99	159.99
PTS-NULL14	159.93	159.93
PTS-NULL15	159.87	159.87
PTS-NULL16	159.81	159.81
PTS-NULL17	159.75	159.75
PTS-NULL18	159.69	159.69

TABELLA POZZETTI - Rete 13 - Assi D-E-B - Trincea dir. sud

POZZETTO	QUOTA SCORRIMENTO TUBO IN INGRESSO [m s.l.m.]	QUOTA SCORRIMENTO TUBO IN USCITA [m s.l.m.]
PTS-NULL19	159.63	159.63
PTS-NULL20	159.57	159.57
PTS-NULL21	159.51	159.51
PTS-NULL22	159.45	159.45
PTS-NULL23	159.39	159.39
PTS-NULL24	159.33	159.33
PTS-NULL25	159.27	159.27
PTS-NULL26	159.21	159.21
PTS-NULL27	159.15	159.05
PTS-NULL28	158.99	158.99
PTS-NULL29	158.93	158.93
PTS-NULL30	158.87	158.87
PTS-NULL31	158.81	158.81
PTS-NULL32	158.75	158.75
PTS-NULL33	158.69	158.69
PTS-NULL34	158.63	158.63
PTS-NULL35	158.58	158.58
PTS-NULL36	158.08	158.08
PTS-NULL37	157.58	157.58
PTS-NULL38	156.78	156.78
PTS-NULL39	155.98	155.98
PTS-NULL40	155.19	155.19
PTS-NULL41	154.39	154.39
PTS-NULL42	153.59	153.59
PTS-NULL43	152.78	152.78
PTS-NULL44	152.18	152.18
PTS-NULL45	151.58	151.58
PTS-NULL46	151.52	151.52
PTS-NULL47	151.46	151.46



LEGENDA

- COLLETTORE IN PEAD Ø_{int} 200 mm
- COLLETTORE IN PEAD Ø_{int} 300 mm
- COLLETTORE IN PEAD Ø_{int} 400 mm
- COLLETTORE IN PEAD Ø_{int} 600 mm
- COLLETTORE IN PEAD Ø_{int} 700 mm
- COLLETTORE IN PEAD Ø_{int} 800 mm
- COLLETTORE IN PEAD Ø_{int} 1000 mm
- COLLETTORE IN PEAD Ø_{int} 1200 mm
- COLLETTORE IN PEAD Ø_{int} 1400 mm
- COLLETTORE IN PEAD Ø_{int} 1500 mm
- COLLETTORE IN PEAD MICROFESSURATO Ø_{int} 150 mm
- COLLETTORE IN PEAD MICROFESSURATO Ø_{int} 250 mm
- COLLETTORE IN PEAD MICROFESSURATO Ø_{int} 400 mm
- COLLETTORE IN PEAD MICROFESSURATO Ø_{int} 500 mm
- COLLETTORE IN PEAD MICROFESSURATO Ø_{int} 600 mm
- COLLETTORE IN PRESSIONE IN ACCIAIO Ø_{int} 100 mm
- COLLETTORE IN PRESSIONE IN ACCIAIO Ø_{int} 200 mm
- COLLETTORE IN ACCIAIO Ø_{int} 250 mm
- COLLETTORE IN ACCIAIO Ø_{int} 400 mm
- COLLETTORE IN ACCIAIO Ø_{int} 500 mm
- CANALETTA CON GRIGLIA
- DIREZIONE DI FLUSSO DELLE ACQUE DI PIATTAFORMA
- DIREZIONE DEFLUSSO COLLETTORI
- POZZETTO DI RACCOLTA/ISPEZIONE*
- POZZETTO DI ISPEZIONE*
- CADUTOIA
- POZZI FILTRANTI
- IMPIANTO DI SOLLEVAMENTO

*VEDI PARTICOLARI COSTRUTTIVI

NB: Le discenderie dalla canaletta grigliata sull'asse principale hanno un passo pari a 20 m, salvo diversa indicazione

NB: Gli oggetti classificati come "[...] NULL" indicano cambi di direzione delle condotte e non rappresentano pozzetti.



COLLEGAMENTO AUTOSTRADALE DALMINE-COMO-VARESE-VALICO DEL GAGGIOLO E OPERE AD ESSO CONNESSE

CONCESSIONE AUTOSTRADALI LOMBARDE

PROGETTO DEFINITIVO

VARIANTE TRATTA D

IDROLOGIA ED IDRAULICA

SMALTIMENTO ACQUE DI PIATTAFORMA - SVINCOLO TEEM - A4

Planimetria di progetto - Tav. 1/6

COO.CE.C.U.P. F11B900027007

FASE PROGETTUALE	AMBITO	CATEGORIA	OPERA	PARTE DI OPERA	TIPO ELABORAZIONE	PROGRESSIVA	REVISIONE ESTERNA
D	ID	DD	DO2	000	IR	001	A

DATA: 30 Giugno 2023

SCALA: 1:1000

CONCEDENTE: CONCESSIONE AUTOSTRADALI LOMBARDE

CONCESSIONARIO: Direzione Ingegneria BIM Center Autostrade Pedemontane Lombardia S.p.A.

VERIFICA E VALIDAZIONE: Direzione Ingegneria BIM Center Autostrade Pedemontane Lombardia S.p.A.