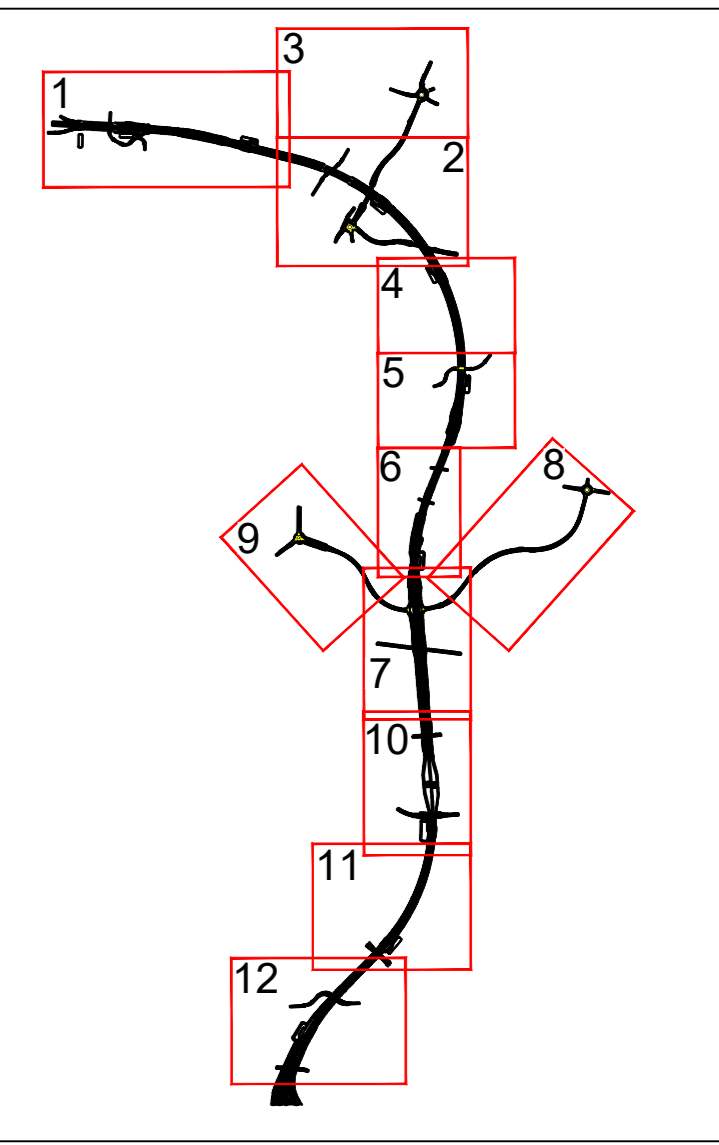


Mappa chiave



LEGENDA

- | | |
|--|--|
| AREA DI CANTIERE OGGETTO DI INTERVENTO | VIABILITA' IN ESERCIZIO |
| AREA TECNICA OPERATIVA - ATO
AREA TECNICA PROVVISORIA - ATP | VIABILITA' INTERROTTA |
| DEMOLIZIONE | VIABILITA' IN USO DURANTE IL CANTIERE |
| WBS OGGETTO DI REALIZZAZIONE | PISTE DI CANTIERE A DOPPIO SENSO ASFALTATE (L= 6 m) |
| WBS REALIZZATE NELLE FASI PRECEDENTI | PISTE DI CANTIERE A DOPPIO SENSO NON ASFALTATE (L= 6 m) |
| AREA STOCCAGGIO E APPORTO MATERIALI | PISTE DI CANTIERE (L= 4 m) |
| | RECINZIONE TEEM |
| | RECINZIONE IN NEW JERSEY CON RETE METALLICA (h tot 2.00 m) |
| | RETE METALLICA DI RECINZIONE |
| | VARCHI DI ACCESSO AL CANTIERE |
| | AUTOGRU |

LAVORAZIONI FASE 1

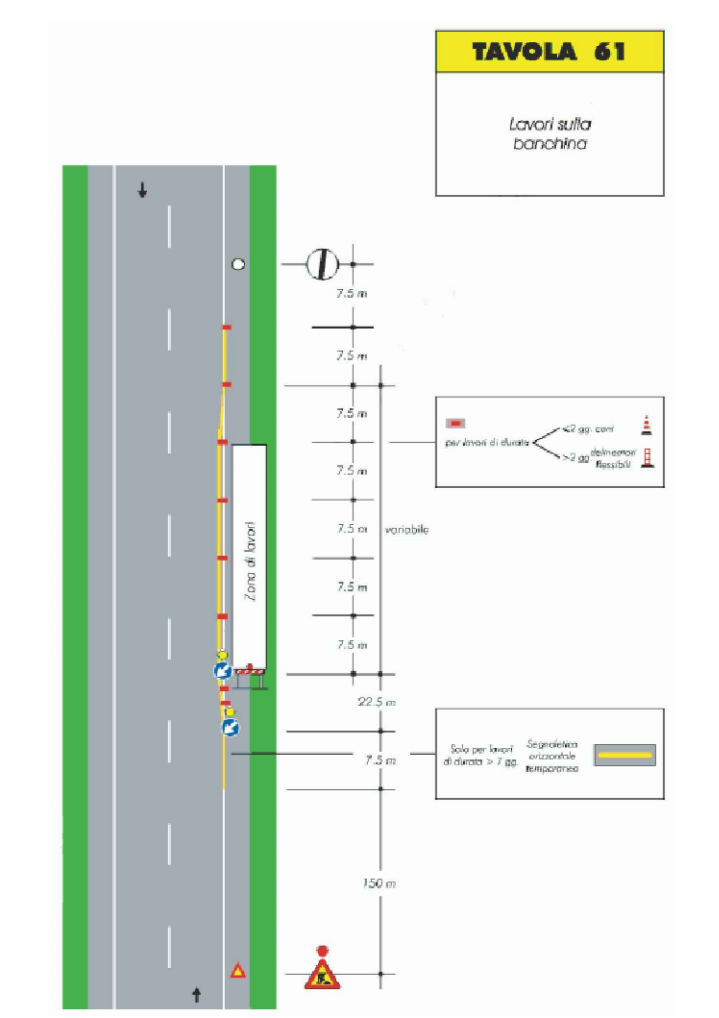
- Realizzazione deviazione provvisoria N° 1 su SP3 e N° 2 su Via San Nazario

AREE DI CANTIERE

Una recinzione perimetrale delimita le aree di cantiere a cui si accederà tramite i varchi V02 e V03 posti sulla SP3 rispettivamente a nord e a sud della deviazione provvisoria N°1, i varchi V04 e V05 posti su Via San Nazario rispettivamente verso nord e verso sud rispetto alla via stessa e il varco V06 posto a sud degli interventi in oggetto.

VIABILITÀ PUBBLICA

Il traffico sulla viabilità pubblica durante la fase in esame non sarà soggetto a variazioni.



CONCESSIONARIA AUTOSTRADALE PEDEMONTANA LOMBARDA

COLLEGAMENTO AUTOSTRADE DALMINE-COMO-VARESE-VALICO DEL GAGGIOLE E OPERE AD ESSO CONNESSE

PROGETTO DEFINITIVO VARIANTE TRATTA D

FASI DI LAVORO ASSE PRINCIPALE

PLANIMETRIA FASI OPERATIVE: TAV. 2 - FASE 1

FASI PROGETTUALI		PROGETTAZIONE	
NUMERO	DESCRIZIONE	DATA	REVISIONE
01	PROGETTO DEFINITIVO	01/09/2023	01
02	PROGETTO DEFINITIVO	01/09/2023	02

CONCESSIONARIO		VERIFICA E VALIDAZIONE	
CONCESSIONARIO	VERIFICAZIONE PROGETTUALE	VERIFICA	VALIDAZIONE
Autostradale Pedemontana Lombarda	Autostradale Pedemontana Lombarda	Autostradale Pedemontana Lombarda	Autostradale Pedemontana Lombarda