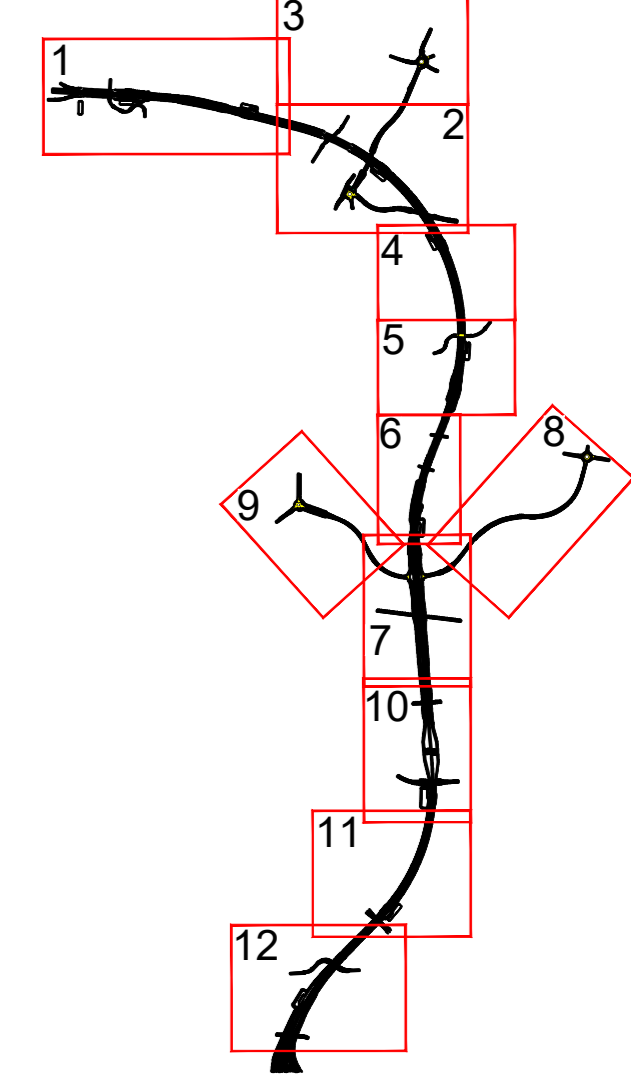


Chiusura banchina pavimentata o corsia di marcia con traffico in esercizio (vedi schema DM 10.7.2002 - Tavole 61 e 64)

Mappa chiave



LEGENDA

- AREA DI CANTIERE OGGETTO DI INTERVENTO
- AREA TECNICA OPERATIVA - ATO
- AREA TECNICA PROVVISORIA - ATP
- DEMOLIZIONE
- WBS OGGETTO DI REALIZZAZIONE
- WBS REALIZZATE NELLE FASI PRECEDENTI
- AREA STOCCAGGIO E APPORTO MATERIALI
- VIABILITA' IN ESERCIZIO
- VIABILITA' INTERROTTA
- VIABILITA' IN USO DURANTE IL CANTIERE
- PISTE DI CANTIERE A DOPPIO SENSO ASFALTATE (L= 6 m)
- PISTE DI CANTIERE A DOPPIO SENSO NON ASFALTATE (L= 6 m)
- PISTE DI CANTIERE (L= 4 m)
- RECINZIONE TEEM
- RECINZIONE IN NEW JERSEY CON RETE METALLICA (h tot 2.00 m)
- RETE METALLICA DI RECINZIONE
- VARCHI DI ACCESSO AL CANTIERE
- AUTOGRU

LAVORAZIONI
 • Realizzazioni rotatoria IR04 e rami di innesto IR05, IR06, IR07, IR08 e RT02

AREE DI CANTIERE
 Una recinzione perimetrale delimita le aree di cantiere a cui si accederà tramite i varchi V02 e V03 posti sulla SP3 rispettivamente a nord e a sud della deviazione provvisoria N°1, i varchi V04 e V05 posti su Via San Nazario rispettivamente verso nord e verso sud rispetto alla via stessa e il varco V06 posto a sud degli interventi in oggetto.

VIABILITÀ PUBBLICA
 La viabilità urbana durante la fase in esame rimane in esercizio con parzializzazione delle corsie di marcia o delle banchine in funzione del tipo di lavorazioni previste.

TAVOLA 61

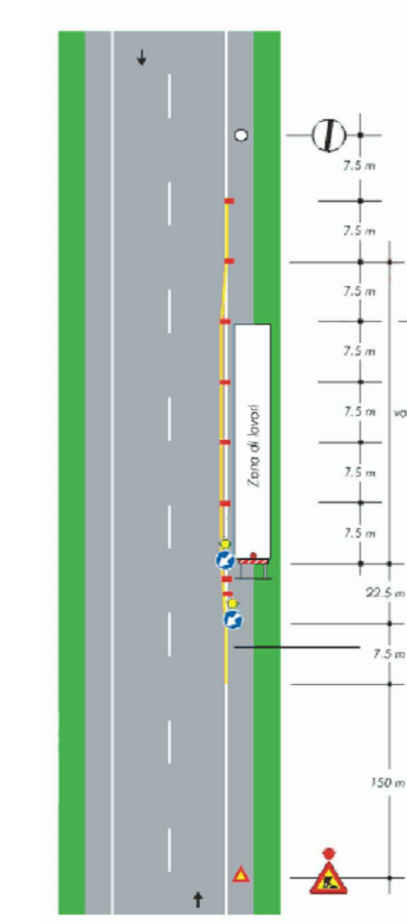
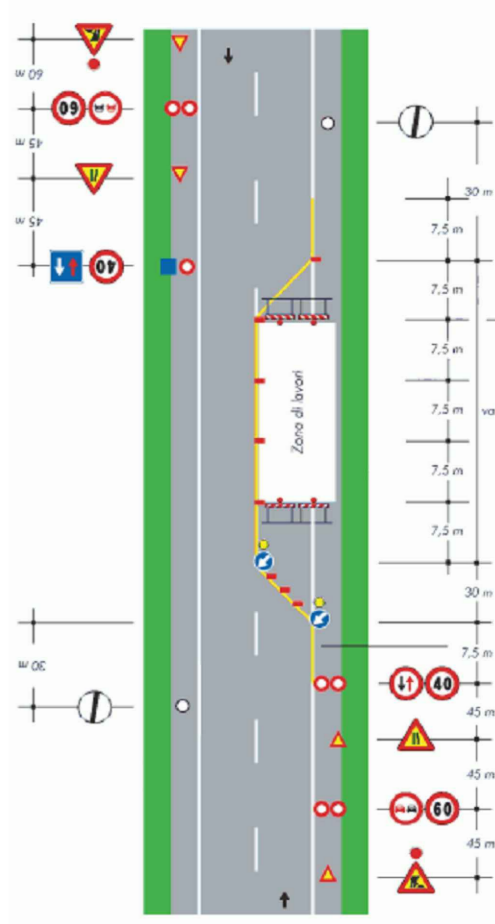
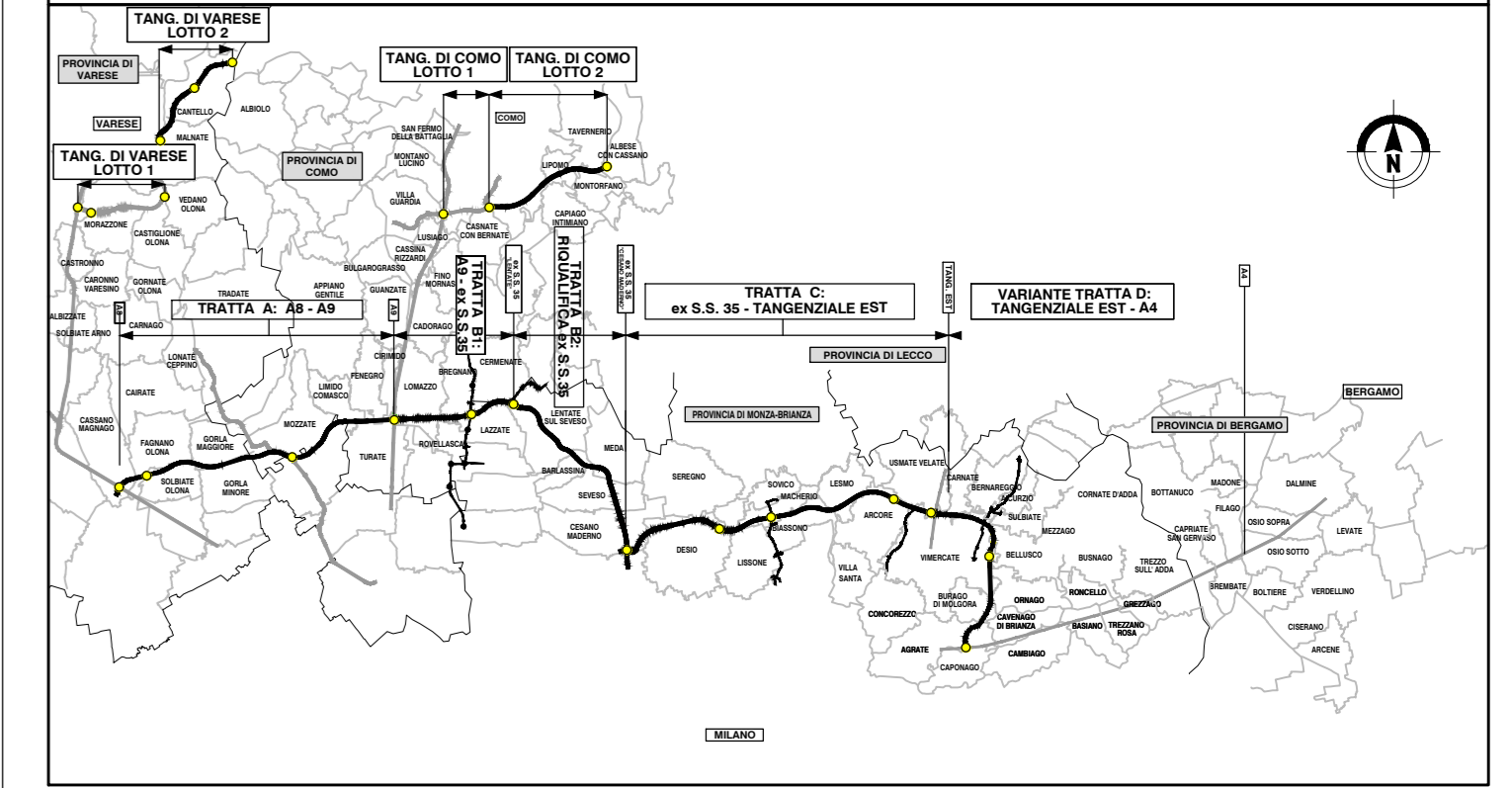


TAVOLA 64



QUADRO DI UNIONE GENERALE



CONCESSIONE AUTOSTRADALE
COLLEGAMENTO AUTOSTRADALE DALMINE-COMO-VARESE-VALICO DEL GAGGIOLO E OPERE AD ESSO CONNESSE
 (OPERA CUI 778/2008/001)

PROGETTO DEFINITIVO VARIANTE TRATTA D

FASI DI LAVORO ASSE PRINCIPALE

PLANIMETRIA FASI OPERATIVE: TAV. 2 - FASE 3

IDENTIFICAZIONE ELABORATO				PROGETTAZIONE			
FASE PROGETTUALE	NUMERO	DATA	STATO	DATA	REVISIONE	ELABORAZIONE PROGETTUALE	VERIFICA E VALIDAZIONE
PROGETTO DEFINITIVO	001	04/04/2023	PL	04/04/2023	01	Autosole	Autosole
PROGETTO DEFINITIVO	002	04/04/2023	PL	04/04/2023	02	Autosole	Autosole
PROGETTO DEFINITIVO	003	04/04/2023	PL	04/04/2023	03	Autosole	Autosole
PROGETTO DEFINITIVO	004	04/04/2023	PL	04/04/2023	04	Autosole	Autosole