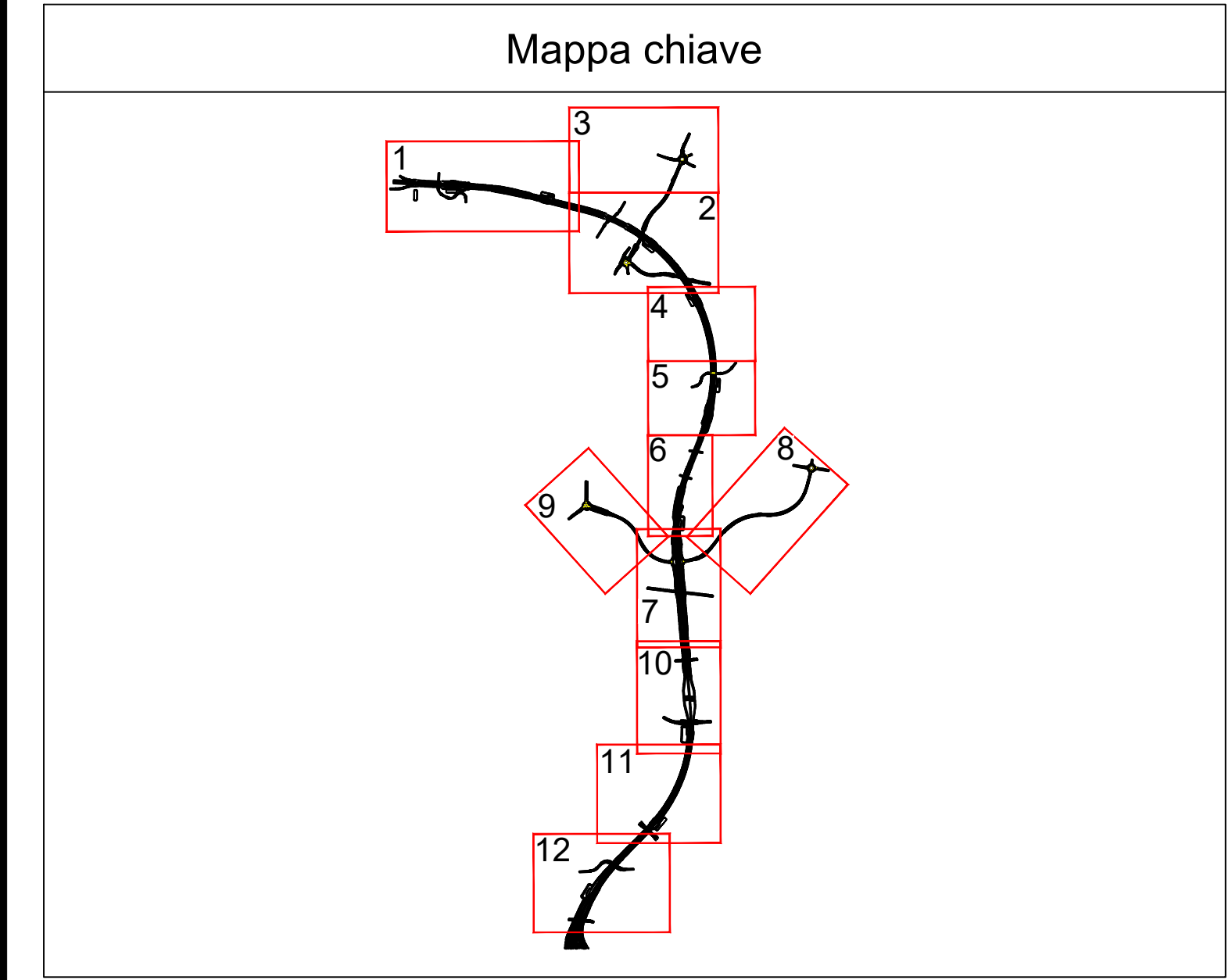


Chiusura banchina
pavimentata o corsia di marcia
(vedi schema DM 10.7.2002 -
Tavole 61 e 64)

Chiusura banchina
pavimentata
(vedi schema DM 10.7.2002 - Tavole 61)

Dismissione tratto esistente
tangenziale sud Vimercate

Attivazione viabilità esistente
su nuova rotatoria



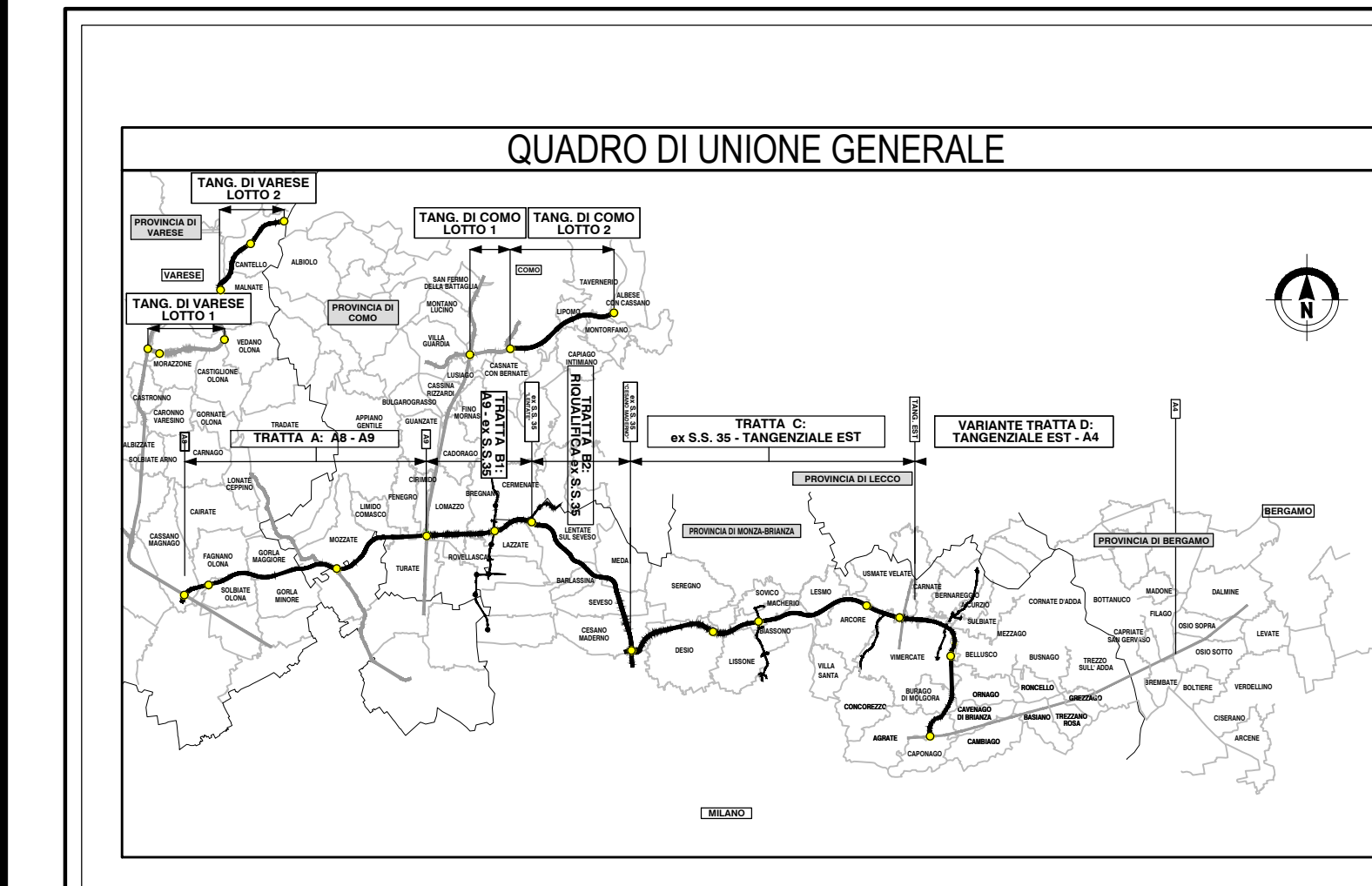
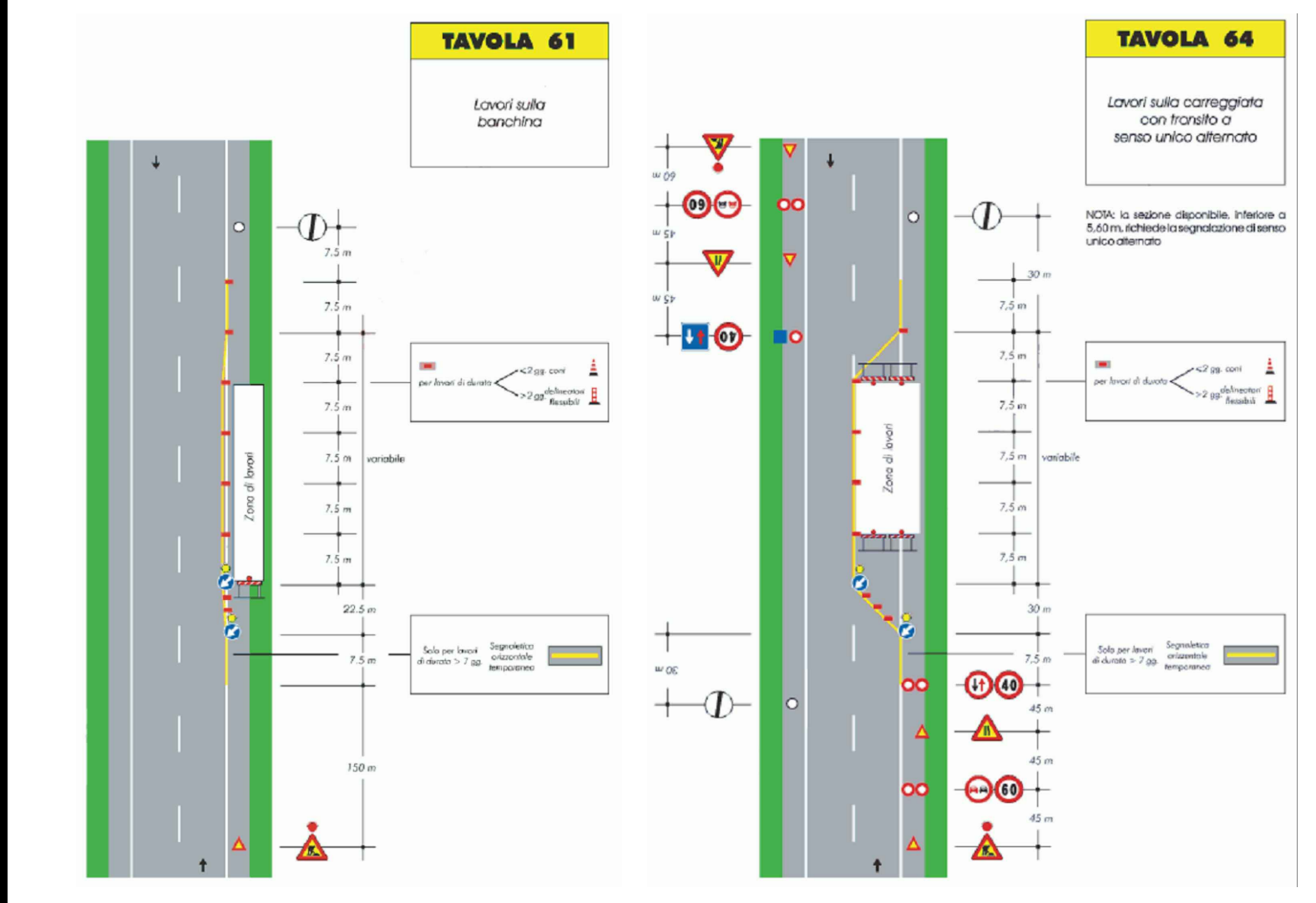
LEGENDA

AREA DI CANTIERE OGGETTO DI INTERVENTO	VIABILITA' IN ESERCIZIO
AREA TECNICA OPERATIVA - ATO AREA TECNICA PROVVISORIA - ATP	VIABILITA' INTERROTTA
DEMOLIZIONE	VIABILITA' IN USO DURANTE IL CANTIERE
WBS OGGETTO DI REALIZZAZIONE	PISTE DI CANTIERE A DOPPIO SENSO ASFALTATE (L= 6 m)
WBS REALIZZATE NELLE FASI PRECEDENTI	PISTE DI CANTIERE A DOPPIO SENSO NON ASFALTATE (L= 4 m)
AREA STOCCAGGIO E APPORTO MATERIALI	PISTE DI CANTIERE TEEM
	RECINZIONE IN NEW JERSEY CON RETE METALLICA (h tot 2.00 m)
	RETE METALLICA DI RECINZIONE
	VARCHI DI ACCESSO AL CANTIERE
	AUTOGRU

LAVORAZIONI
FASE 1
 • Realizzazione rotatoria IR14 e rami di innesto IR15, IR16 e IR17
FASE 2
 • Attivazione rotatoria IR14 e relativi rami di innesto IR16 e IR17

AREE DI CANTIERE
 Una recinzione perimetrale delimita le aree di cantiere a cui si accederà tramite il varco V09 posto a nord dell'intervento su SP2, i varchi V10 e V11 posti rispettivamente verso nord e verso sud rispetto a Via per Ornago e il varco V12 posto a sud dell'intervento su SP211.

VIABILITÀ PUBBLICA
 Successivamente alla sua realizzazione verrà attivata la rotatoria IR14 comprensiva dei suoi rami di innesto, mentre la viabilità urbana rimane in esercizio con parzializzazione delle corsie di marcia o delle banchine in funzione del tipo di lavorazioni previste.



**COLLEGAMENTO AUTOSTRADALE
 DALMINE-COMO-VARESE-VALICO DEL GAGGIOLO E OPERE AD ESSO CONNESSE**
 (OPERE CUI 178/2007/0001)

**PROGETTO DEFINITIVO
 VARIANTE TRATTA D**

**FASI DI LAVORO
 ASSE PRINCIPALE
 PLANIMETRIA FASI OPERATIVE: TAV. 9 - FASE 1 - 2**

IDENTIFICAZIONE ELABORATO	PROGETTAZIONE																							
<table border="1"> <tr><th>FASE PROGETTUALE</th><th>ANNO</th><th>TRATTA</th><th>CANTIERE</th><th>OPERA</th><th>STATO LAVORO</th><th>PROBLEMA</th><th>REVISIONE ESTERNA</th></tr> <tr><td>D</td><td>CN</td><td>DD</td><td>AA</td><td>0000</td><td>000</td><td>PL</td><td>013</td><td>A</td></tr> </table>	FASE PROGETTUALE	ANNO	TRATTA	CANTIERE	OPERA	STATO LAVORO	PROBLEMA	REVISIONE ESTERNA	D	CN	DD	AA	0000	000	PL	013	A	<table border="1"> <tr><th>DATA</th><th>REVISIONE</th><th>ELABORAZIONE PROGETTUALE</th></tr> <tr><td>03/09/2023</td><td>01</td><td>Emilia</td></tr> </table>	DATA	REVISIONE	ELABORAZIONE PROGETTUALE	03/09/2023	01	Emilia
FASE PROGETTUALE	ANNO	TRATTA	CANTIERE	OPERA	STATO LAVORO	PROBLEMA	REVISIONE ESTERNA																	
D	CN	DD	AA	0000	000	PL	013	A																
DATA	REVISIONE	ELABORAZIONE PROGETTUALE																						
03/09/2023	01	Emilia																						
CONCEDENTE	CONCESSIONARIO																							
CONCESSIONARIA AUTOSTRADE DEL NORD ITALIA S.p.A.	CONCESSIONARIA AUTOSTRADE DEL NORD ITALIA S.p.A.																							
VERIFICA E VALIDAZIONE																								
VERIFICA: Ing. Luca...	VALIDAZIONE: Ing. Luca...																							