

LEGENDA

- AREA DI CANTIERE OGGETTO DI INTERVENTO
- AREA TECNICA OPERATIVA - ATO
- AREA TECNICA PROVVISORIA - ATP
- DEMOLIZIONE
- WBS OGGETTO DI REALIZZAZIONE
- WBS REALIZZATE NELLE FASI PRECEDENTI
- AREA STOCCAGGIO E APPORTO MATERIALI
- VIABILITA' IN ESERCIZIO
- VIABILITA' IN USO DURANTE IL CANTIERE
- PISTE DI CANTIERE A DOPPIO SENSO (L= 6 m)
- PISTE DI CANTIERE (L= 4 m)
- RECINZIONE TEEM
- RECINZIONE IN NEW JERSEY CON RETE METALLICA (h tot 2.00 m)
- RETE METALLICA DI RECINZIONE
- VARCHI DI ACCESSO AL CANTIERE
- AUTOGRU

LAVORAZIONI FASE 4

- Realizzazione delle fondazioni e delle elevazioni del muro MU11
- Realizzazione del tratto est della rampa RA14 fino al sottovia SO03, del tratto sud della rampa RA07 e della deviazione provvisoria della rampa ADS - A4 dir. Milano
- chiusura della rampa di raccordo tra l'area di servizio e l'autostrada A4 direzione Milano per l'attivazione della viabilità provvisoria (1 giorno)

AREE DI CANTIERE

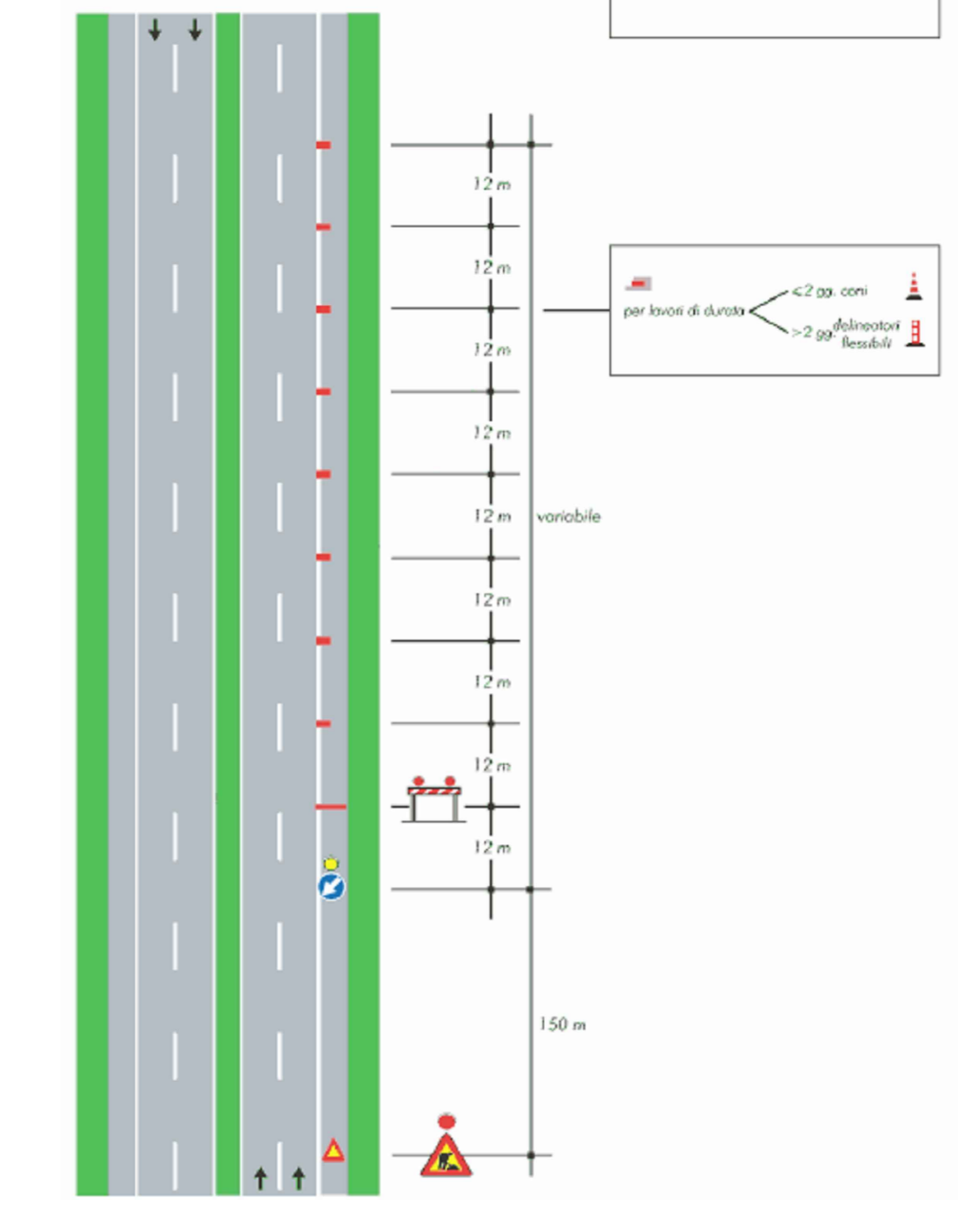
Le aree di cantiere sono delimitate da recinzioni, mentre le aree oggetto di intervento in prossimità alla viabilità in esercizio viene protetta mediante posa di barriere New Jersey. Viabilità di cantiere:  
Per accedere alle aree di cantiere si utilizzeranno i varchi di cantiere precedentemente realizzati, in particolare il varco V15 su Via Damiano Chiesa per accedere ai cantieri a nord della A4.

VIABILITÀ PUBBLICA

- Rete autostradale:  
Durante la fase in oggetto verranno posizionate delle barriere tipo New Jersey per chiusura della corsia di emergenza della A4 in direzione Milano in corrispondenza dell'intervento di ammassamento della rampa RA07.
- Rete urbana:  
La viabilità urbana durante la fase in esame non subirà soggezioni al traffico

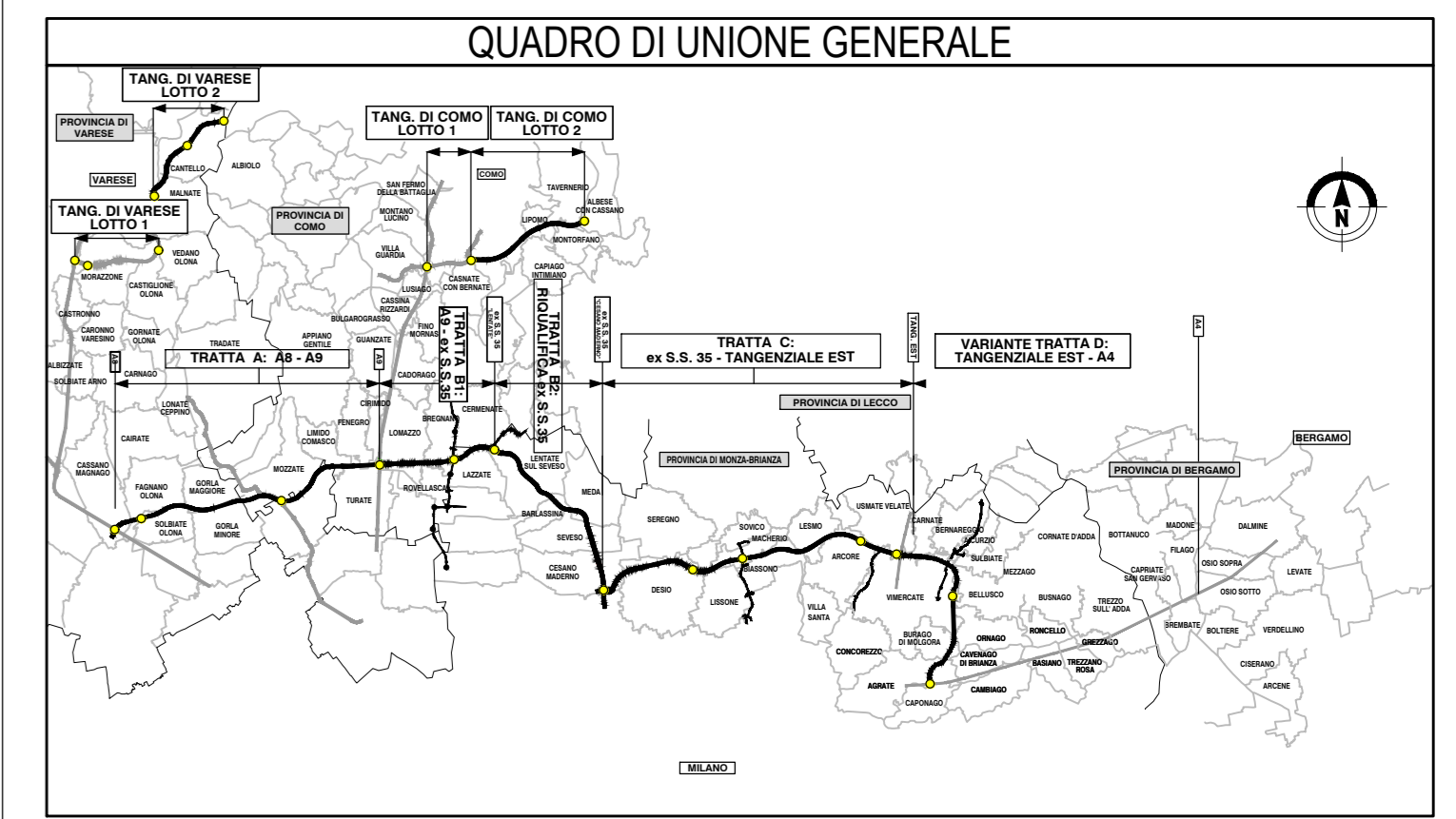
TAVOLA 15

Chiusura della corsia di emergenza per la sosta di emergenza



NOTA:  
Chiusura rampa di raccordo ADS - A4 direzione MI per switch su rampa provvisoria (1 giorno)

NOTA:  
Chiusura rampa di raccordo ADS - A4 direzione MI per switch su rampa provvisoria (1 giorno)  
Chiusura corsia di emergenza (vedi schema DM 10.7.2002 - Tavola 15)



CONCESSIONE AUTOSTRADALE  
COLLEGAMENTO AUTOSTRADALE DALMINE-COMO-VARESE-VALICO DEL GAGGIOLO E OPERE AD ESSO CONNESSE  
PROGETTO DEFINITIVO VARIANTE TRATTA D  
FASI DI LAVORO SVINCOLO A58 - A4  
PLANIMETRIA FASI OPERATIVE: FASE 4

IDENTIFICAZIONE ELABORATO		PROGETTAZIONE	
FASE	NUMERO	DATA	REVISIONE
PROGETTO	001	01/01/2023	01
PROGETTO	002	01/01/2023	02
PROGETTO	003	01/01/2023	03
PROGETTO	004	01/01/2023	04