

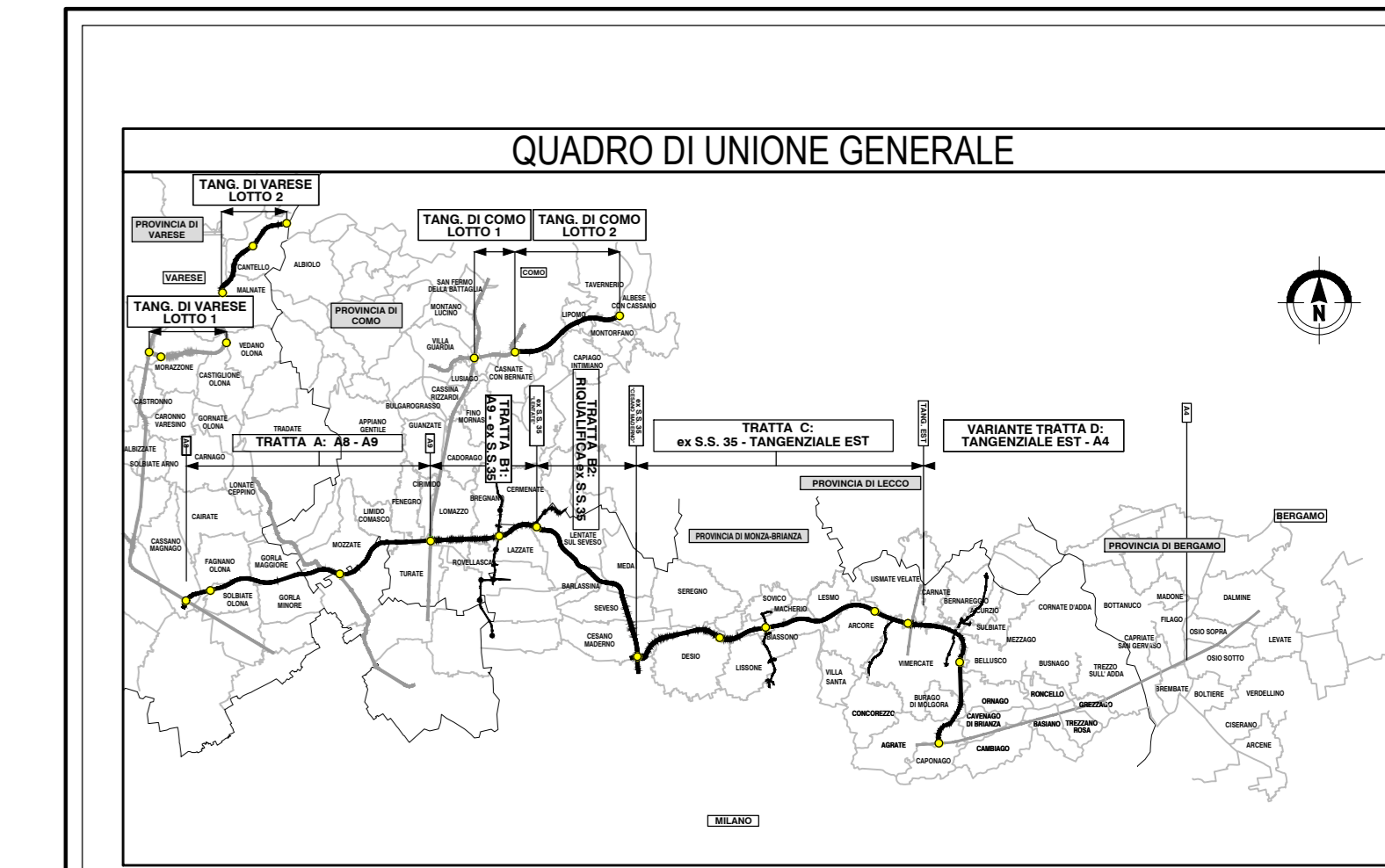
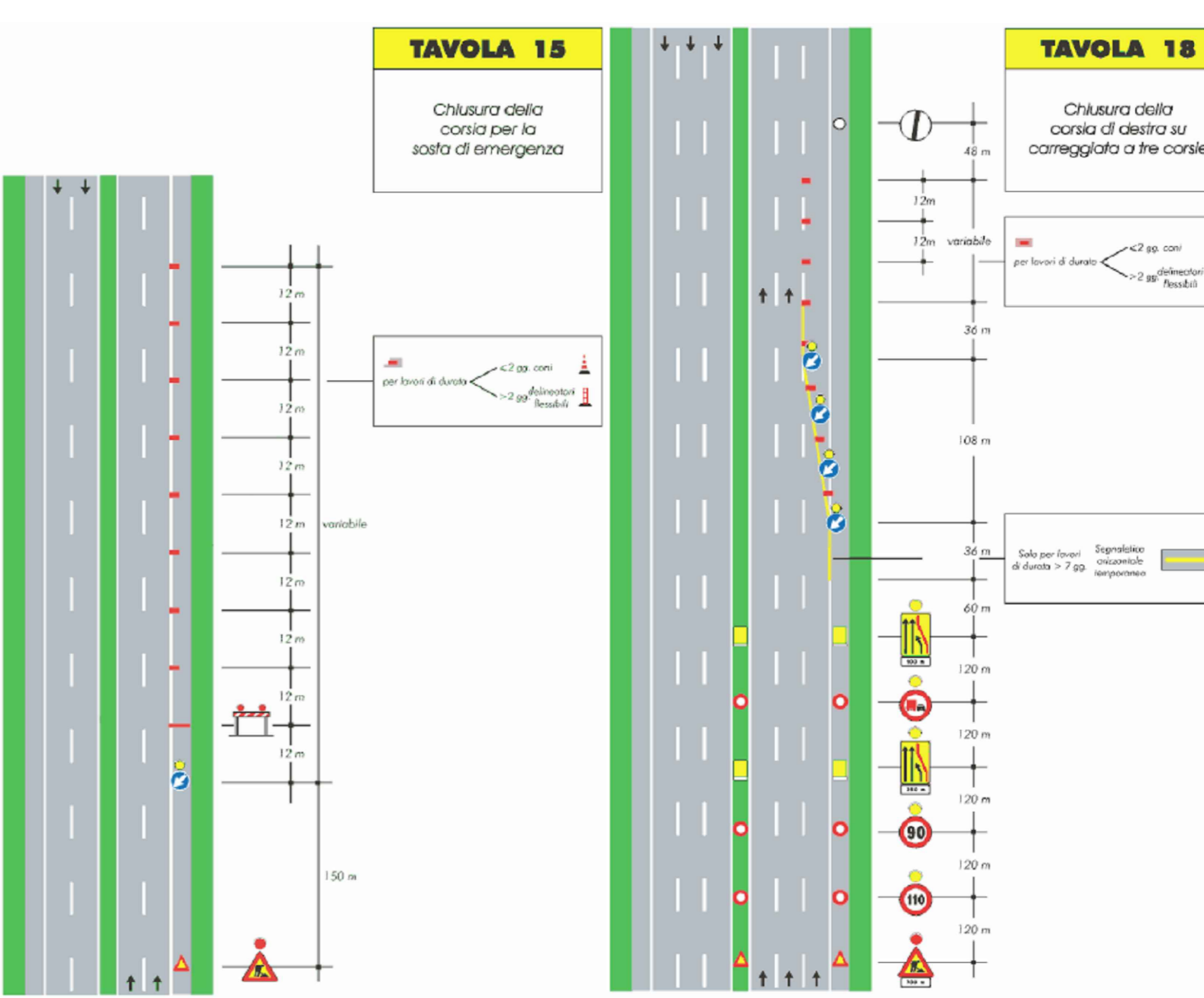
LEGENDA

	AREA DI CANTIERE OGGETTO DI INTERVENTO		VIABILITA' IN ESERCIZIO
	AREA TECNICA OPERATIVA - ATO		VIABILITA' INTERROTTA
	AREA TECNICA PROVVISORIA - ATP		VIABILITA' IN USO DURANTE IL CANTIERE
	DEMOLIZIONE		PISTE DI CANTIERE A DOPPIO SENSO (L= 6 m)
	WBS OGGETTO DI REALIZZAZIONE		PISTE DI CANTIERE (L= 4 m)
	WBS REALIZZATE NELLE FASI PRECEDENTI		RECINZIONE TEEM
	AREA STOCCAGGIO E APPORTO MATERIALI		RECINZIONE IN NEW JERSEY CON RETE METALLICA (h tot 2.00 m)
			RETE METALLICA DI RECINZIONE
			VARCHI DI ACCESSO AL CANTIERE
			AUTOGRU

- LAVORAZIONI**
- FASE 10**
- Corpo stradale e sovrastrutture RA08 e RA15
 - Fondazioni ed elevazioni e rivestimenti MU13
- FASE 11**
- Ammassamento RA15 ad A4 dir. Milano
- FASE 12**
- Fondazione ed elevazione spalla di valle CV11
 - Fondazione ed elevazione spalla nord VI03

- AREE DI CANTIERE**
- FASE 10**
- Come fase precedente sia le aree che i varchi di accesso
- FASE 11**
- In affiancamento alla rampa di diversione da A4 dir. Milano verso A58, con accesso da varco provvisorio in A4 realizzato mediante chiusura della corsia di emergenza della rampa di diversione
- FASE 12**
- Nel quadrante a nord-est dell'attuale svincolo A58-A4 intercluse tra le rampe di svincolo, con accesso da varco provvisorio in A4 realizzato mediante chiusura della corsia di emergenza in A4 dir. Milano

- VIABILITA' PUBBLICA**
- Rete autostradale:
- Viabilità in esercizio per tutto lo svincolo A58-A4 nella configurazione della fase precedente. In corrispondenza della fase 12 è prevista la disattivazione della rampa A4-A58 e contestuale attivazione sulla RA15 di nuova realizzazione, previa chiusura di una notte per realizzazione dei raccordi e ricariche.
- Rete urbana:
- La viabilità urbana durante la fase in esame non subirà soggezioni al traffico.



COLLEGAMENTO AUTOSTRADALE DALMINE-COMO-VARESE-VALICO DEL GAGGIOLO E OPERE AD ESSO CONNESSE
(CODICE CUP: F780000001)

PROGETTO DEFINITIVO VARIANTE TRATTA D

FASI DI LAVORO SVINCOLO A58 - A4

PLANIMETRIA FASI OPERATIVE: FASI 10 - 11 - 12

IDENTIFICAZIONE E LABORATO		PROGETTAZIONE	
FASE	PRODOTTORE	DATA	REVISIONE
PROGETTO	CONSORZIO AUTOSTRADALI LOMBARDA	01/09/2023	Emilia
TRACCE	CONSORZIO AUTOSTRADALI LOMBARDA		
CANTIERI	CONSORZIO AUTOSTRADALI LOMBARDA		
OPERA	CONSORZIO AUTOSTRADALI LOMBARDA		
PROGETTO TECNICO	CONSORZIO AUTOSTRADALI LOMBARDA		
PROVA	CONSORZIO AUTOSTRADALI LOMBARDA		
PROVA DI PROVA	CONSORZIO AUTOSTRADALI LOMBARDA		
PROVA DI PROVA	CONSORZIO AUTOSTRADALI LOMBARDA		
PROVA DI PROVA	CONSORZIO AUTOSTRADALI LOMBARDA		

CONCEDIENTE: CONSORZIO AUTOSTRADALI LOMBARDA

CONCEDIARIO: CONSORZIO AUTOSTRADALI LOMBARDA

VERIFICA E VALIDAZIONE: CONSORZIO AUTOSTRADALI LOMBARDA