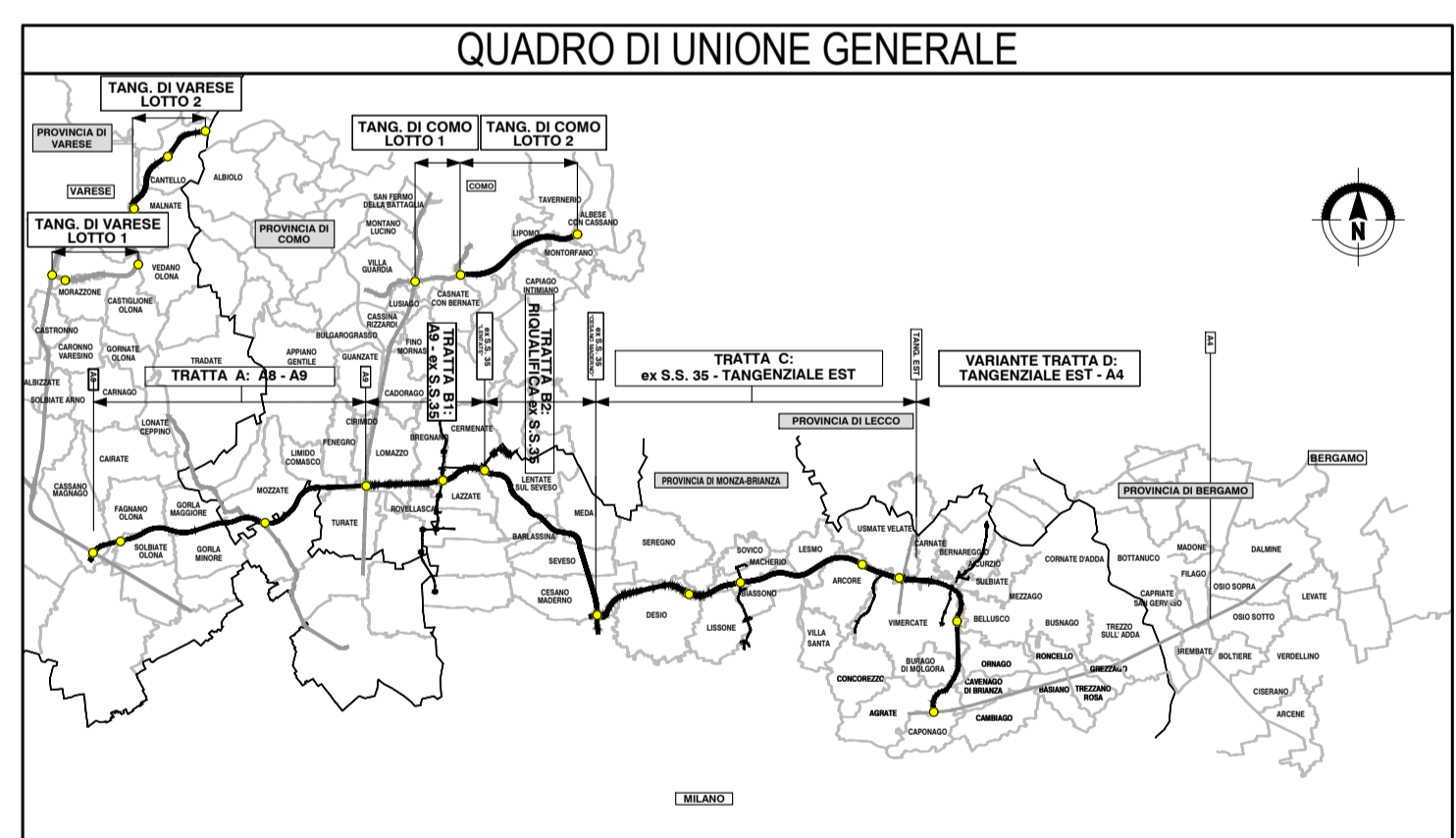
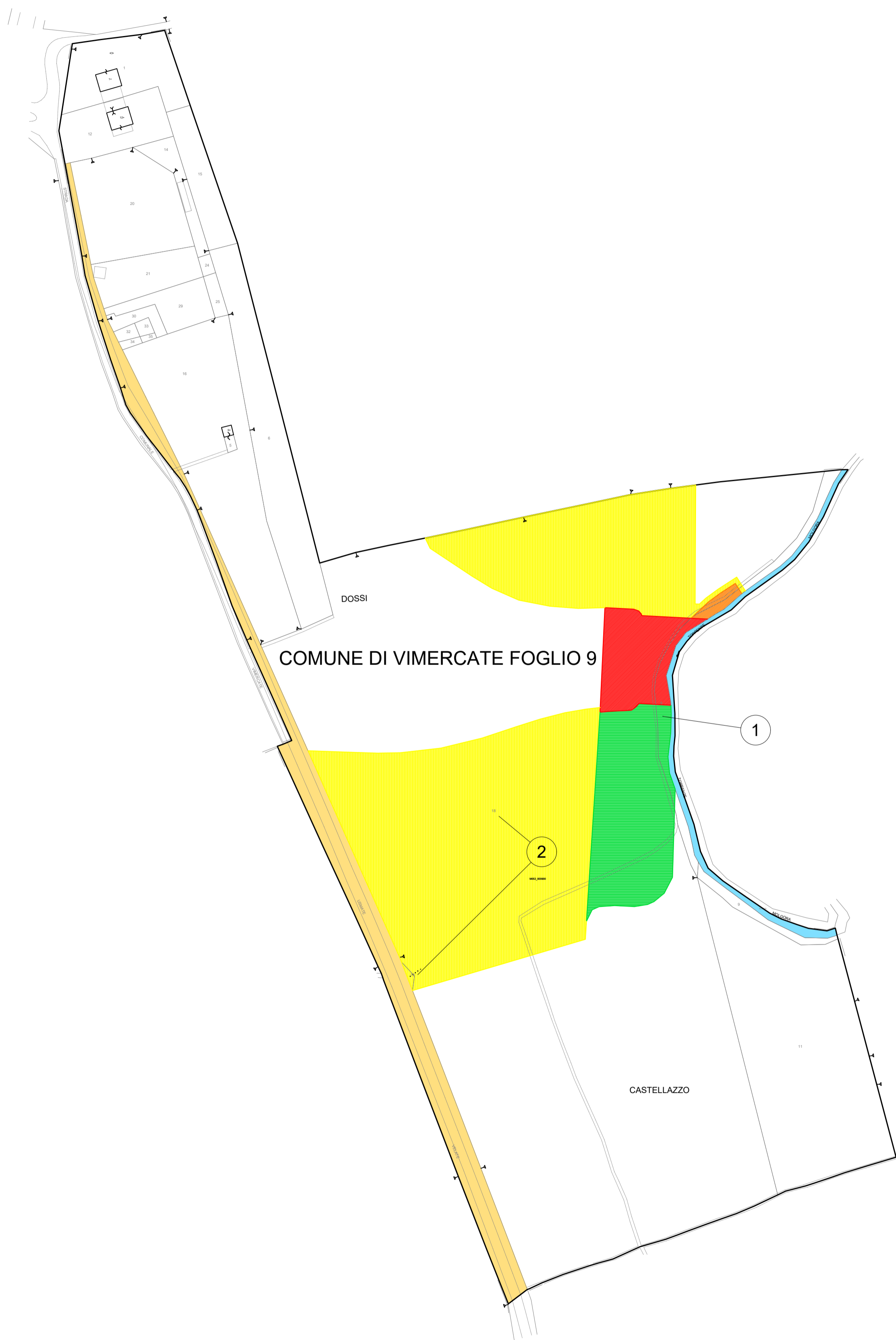


LEGENDA	
GRUPPO	DESCRIZIONE
ESISTENTE	CORSI D'ACQUA
	STRADE PUBBLICHE
	FERROVIE
STRADE ESISTENTI	STRADE PUBBLICHE RILEVATE
	SEDE AUTOSTRADA SU STRADA PUBBLICA
	MITIGAZIONE AMBIENTALE SU STRADA PUBBLICA
	DEVIAZIONE STRADA SU STRADA PUBBLICA
	SEDE AUTOSTRADA SU PROPRIETA' A4 E TEEM
ESPROPRI	AREE DA ESPROPRIARE PER SEDE AUTOSTRADA PEDEMONTANA LOMBARDA
	AREE DA ESPROPRIARE PER DEVIAZIONE STRADE
	AREE DA ESPROPRIARE PER DEVIAZIONE CORSI D'ACQUA
	AREE DA ESPROPRIARE PER OPERE DI MITIGAZIONE AMBIENTALE
	FABBRICATI CENSITI IN CATASTO IN DEMOLIZIONE
	FABBRICATI NON CENSITI IN CATASTO IN DEMOLIZIONE
	FABBRICATI DI PROPRIETA' APL IN DEMOLIZIONE
	AREE DA ESPROPRIARE PER RISOLUZIONE INTERFERENZE
	SERVITU' DI PASSO
	SERVITU' PER RISOLUZIONE INTERFERENZE
ASSERIMENTI	SERVITU' PER TIRANTI
	AREE DA OCCUPARE TEMPORANEAMENTE
	AREE IN ESPROPRIO PROGETTO 2009/2010 NON PIU' INTERESSATE
ALTRI TITOLI	AREE IN SERVITU' PROGETTO 2009/2010 NON PIU' INTERESSATE
	AREE IN OCCUPAZIONE TEMPORANEA PROGETTO 2009/2010 NON PIU' INTERESSATE
	FASCIA DI RISPETTO STRADALE



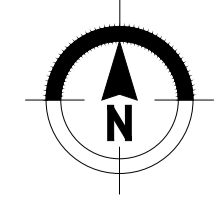



**COLLEGAMENTO AUTOSTRADALE**  
**DALMINE-COMO-VARESE-VALICO DEL GAGGIOLO E OPERE AD ESSO CONNESSE**  
CODICE C.U.P. F11B060027007

**PROGETTO DEFINITIVO**  
**VARIANTE TRATTA D**

ESPROPRIAZIONI  
 GENERALE DI PROGETTO  
 Piani particellari d'esproprio - Provincia di Monza e Brianza - Comune di Vimercate - Foglio 9

IDENTIFICAZIONE ELABORATO		PROGETTAZIONE	
FASE PROGETTUALE	REVISIONE	LABORAZIONE PROGETTUALE	VERIFICA E VALIDAZIONE
AMBITO	DATA	DIREZIONE INGEGNERIA	RESPONSABILE INTEGRAZIONE PRESTAZIONI
TRATTA	30/06/2023	BIM Center	SCHELETTICHE
CATEGORIA	EMMISSIONE	PROF. Fabio Massimo Sestini	ING. Luca Santucci
OPERA			
PARTE DI OPERA			
TIPO LABORATO			
PROGRESSIVA			
REVISIONE ESTERNA			
D ES DD 000 0000 000 PL 001 A			
DATA			
30/06/2023			
SCALA			
1:2000			
CONCEDENTE	CONCESSIONARIO		
CONCESSIONI AUTOSTRADALI LOMBARDE	Autosstrada Pedemontana Lombarda		
	Struttura Ingegneria & BIM Center Autostrade Pedemontane S.p.A. - Via S. Maria Maddalena, 1 - 20122 Milano		
	RTI Control Check S.r.l. (Mandatario), Risa Check S.r.l. (Mandatario), Bureau Veritas Italia S.p.A. (Mandatario)		
	Responsabile Funzione Tecnica, Project Financing ACT SpA, Andrea Mangano		
	Autosstrada Pedemontana Lombarda S.p.A. - Via S. Maria Maddalena, 1 - 20122 Milano		
	RTI Control Check S.r.l. (Mandatario), Risa Check S.r.l. (Mandatario), Bureau Veritas Italia S.p.A. (Mandatario)		
	Autosstrada Pedemontana Lombarda S.p.A. - Via S. Maria Maddalena, 1 - 20122 Milano		



Il presente documento non può essere copiato, riprodotto o altrimenti pubblicato in tutto o in parte senza il consenso scritto di Autosstrada Pedemontana Lombarda S.p.A. Ogni utilizzo non autorizzato sarà perseguito a norma di legge. This document may not be copied, reproduced or published either in part or entirely without the written permission of Autosstrada Pedemontana Lombarda S.p.A. Unauthorized use will be prosecuted by law.