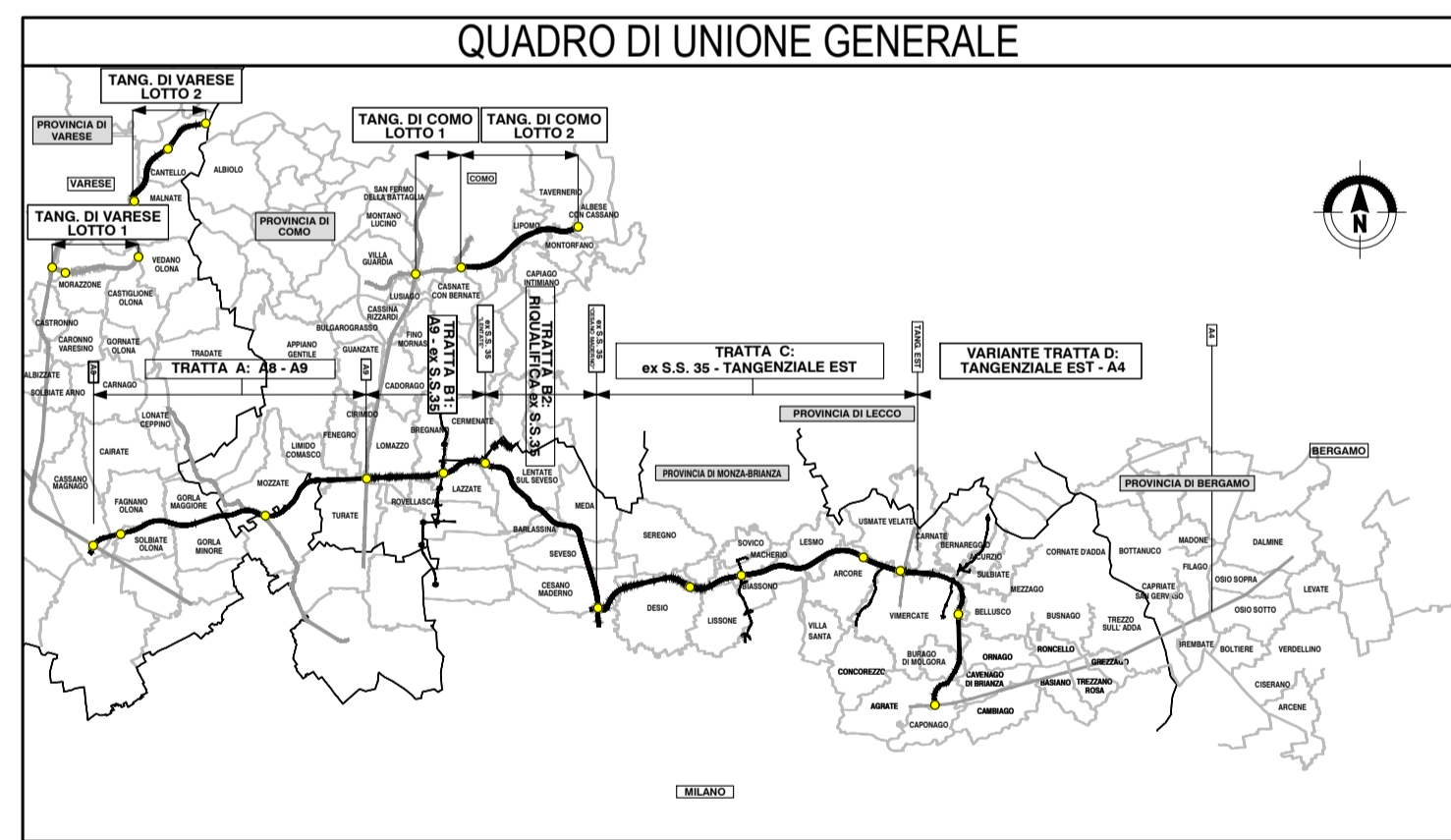
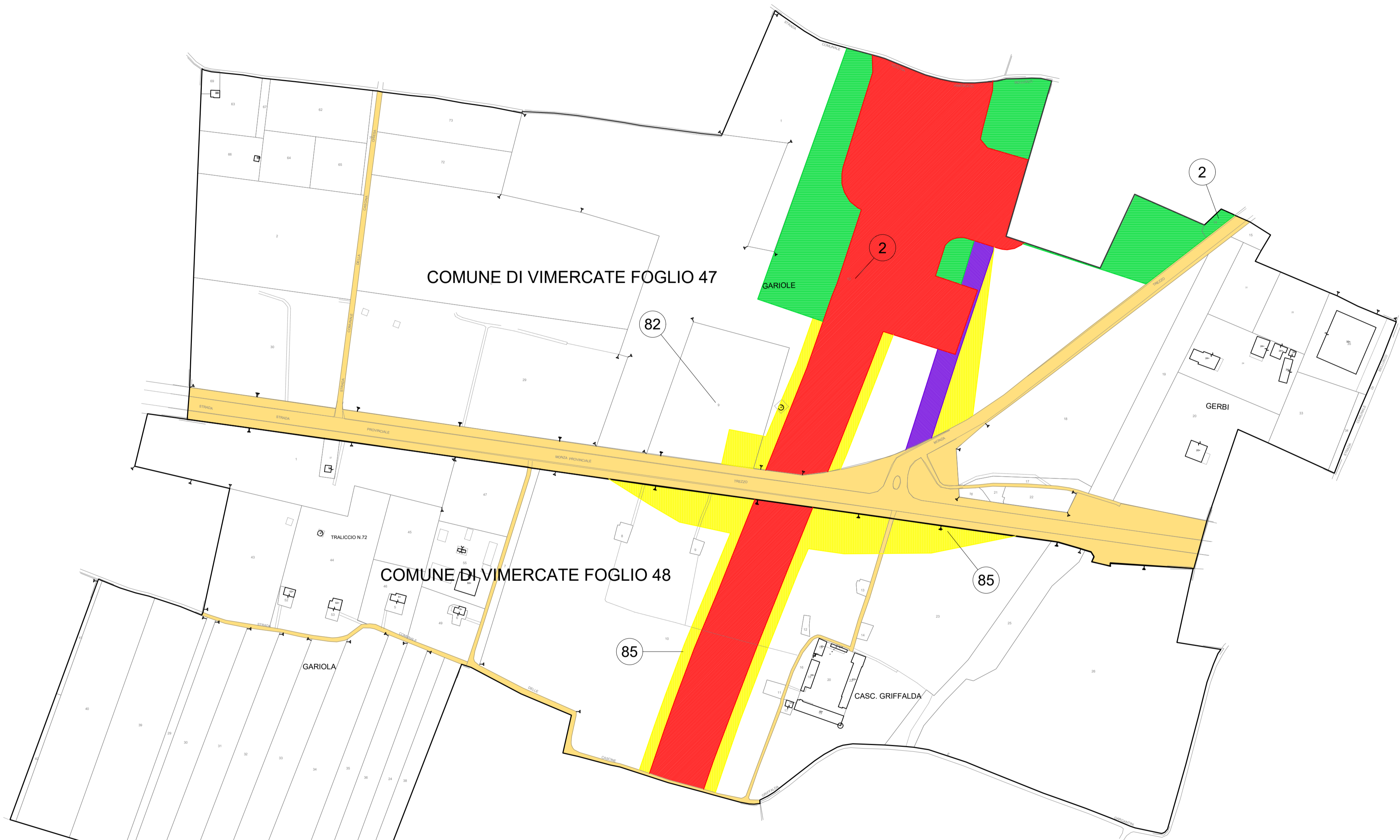


LEGENDA	
COLORE	DESCRIZIONE
[Light Blue]	CORSI D'ACQUA
[Yellow]	STRADE PUBBLICHE
[Grey]	FERROVIE
[Orange]	STRADE PUBBLICHE RILEVATE
[Red]	SEDE AUTOSTRADA SU STRADA PUBBLICA
[Green]	MITIGAZIONE AMBIENTALE SU STRADA PUBBLICA
[Pink]	DEVIAZIONE STRADA SU STRADA PUBBLICA
[Light Green]	SEDE AUTOSTRADA SU PROPRIETA' A4 E TEEM
[Dark Red]	AREE DA ESPROPRIARE PER SEDE AUTOSTRADA PEDEMONTANA LOMBARDA
[Orange]	AREE DA ESPROPRIARE PER DEVIAZIONE STRADE
[Blue]	AREE DA ESPROPRIARE PER DEVIAZIONE CORSI D'ACQUA
[Light Green]	AREE DA ESPROPRIARE PER OPERE DI MITIGAZIONE AMBIENTALE
[Hatched]	FABBRICATI CENSITI IN CATASTO IN DEMOLIZIONE
[Hatched]	FABBRICATI NON CENSITI IN CATASTO IN DEMOLIZIONE
[Hatched]	FABBRICATI DI PROPRIETA' APL IN DEMOLIZIONE
[Pink]	AREE DA ESPROPRIARE PER RISOLUZIONE INTERFERENZE
[Grey]	SERVITU' DI PASSO
[Purple]	SERVITU' PER RISOLUZIONE INTERFERENZE
[Blue]	SERVITU' PER TIRANTI
[Yellow]	AREE DA OCCUPARE TEMPORANEAMENTE
[Grey]	AREE IN ESPROPRIO PROGETTO 2009/2010 NON PIU' INTERESSATE
[Hatched]	AREE IN SERVITU' PROGETTO 2009/2010 NON PIU' INTERESSATE
[Hatched]	AREE IN OCCUPAZIONE TEMPORANEA PROGETTO 2009/2010 NON PIU' INTERESSATE
[Black]	FASCIA DI RISPETTO STRADALE



**COLLEGAMENTO AUTOSTRADALE DALMINE-COMO-VARESE-VALICO DEL GAGGIOLO E OPERE AD ESSO CONNESSE**

CODICE C.U.P. F118060027007

**PROGETTO DEFINITIVO VARIANTE TRATTA D**

**ESPROPRIAZIONI**

**GENERALE DI PROGETTO**

Piani particellari d'esproprio - Provincia di Monza e Brianza - Comune di Vimercate - Fogli 47, 48

---

IDENTIFICAZIONE ELABORATO		PROGETTAZIONE	
AMBITO	TRATTA	DATA	REVISIONE
D	ES	30/06/2023	EMMISSIONE
DD	000		
0000	000		
PL	011		
A			

---

CONCEDENTE		CONCESSIONARIO		VERIFICA E VALIDAZIONE	
CONCESSIONI AUTOSTRADALI LOMBARDE		Rete Integrata di BIM Center Autostrada Pedemontana Lombarda		RTI Control Check S.r.l. (Mantova), Risa Check S.r.l. (Mantova), Bureau Veritas Italia S.p.A. (Mantova)	
Autore: [Nome]		Autore: [Nome]		Autore: [Nome]	

Il presente documento non può essere copiato, riprodotto o altrimenti pubblicato in tutto o in parte senza il consenso scritto di Autostrada Pedemontana Lombarda S.p.A. Ogni utilizzo non autorizzato sarà perseguito a norma di legge. This document may not be copied, reproduced or published either in part or entirely without the written permission of Autostrada Pedemontana Lombarda S.p.A. Unauthorized use will be prosecuted by law.