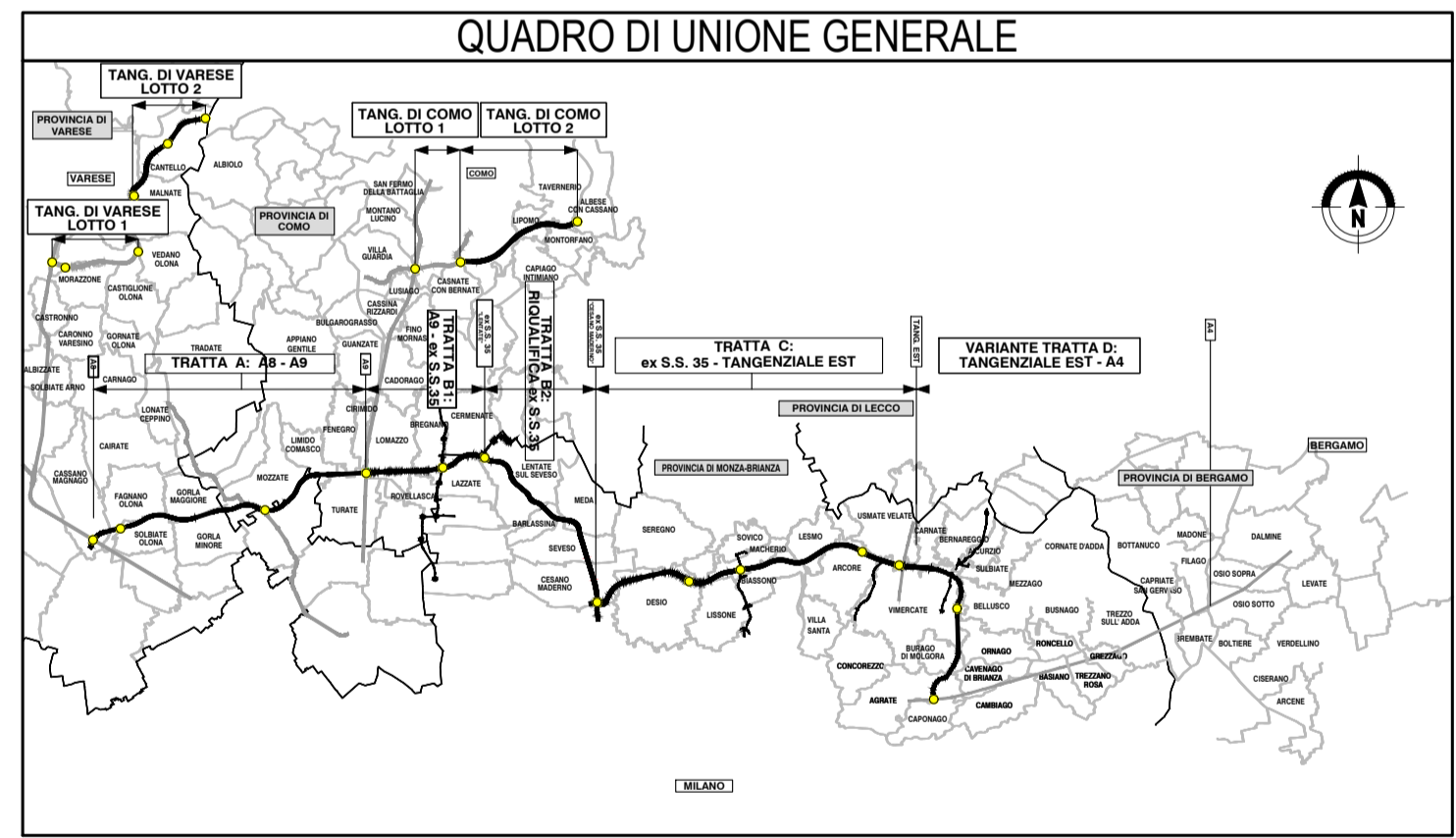
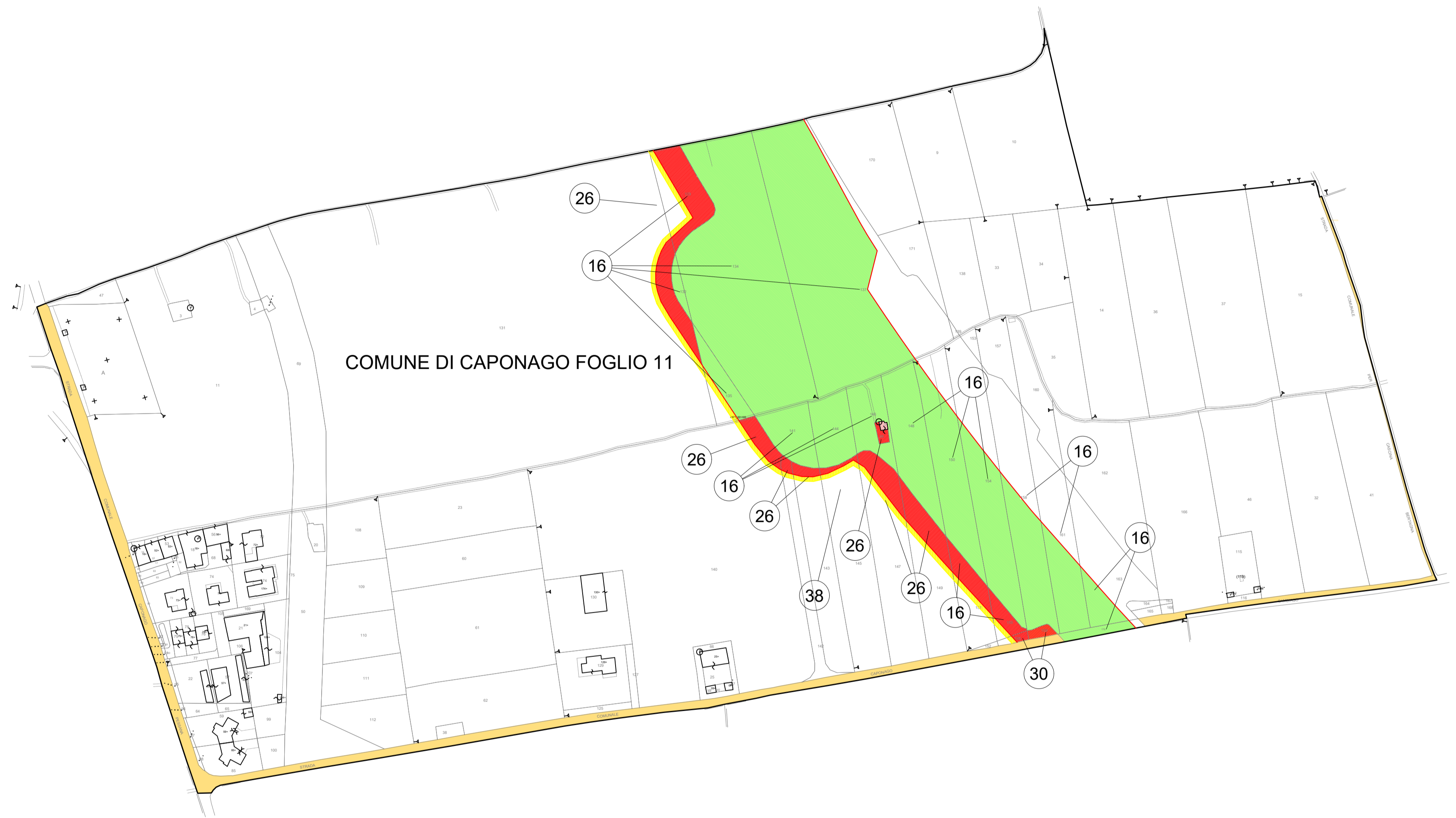


LEGENDA	
COLORE	DESCRIZIONE
[Light Blue]	CORSI D'ACQUA
[Yellow]	STRADE PUBBLICHE
[Grey]	FERROVIE
[Orange]	STRADE PUBBLICHE RILEVATE
[Red]	SEDE AUTOSTRADA SU STRADA PUBBLICA
[Green]	MITIGAZIONE AMBIENTALE SU STRADA PUBBLICA
[Pink]	DEVIAZIONE STRADA SU STRADA PUBBLICA
[Light Green]	SEDE AUTOSTRADA SU PROPRIETA' A4 E TEEM
[Dark Red]	AREE DA ESPROPRIARE PER SEDE AUTOSTRADA PEDEMONTANA LOMBARDA
[Orange]	AREE DA ESPROPRIARE PER DEVIAZIONE STRADE
[Blue]	AREE DA ESPROPRIARE PER DEVIAZIONE CORSI D'ACQUA
[Light Green]	AREE DA ESPROPRIARE PER OPERE DI MITIGAZIONE AMBIENTALE
[Diagonal Lines]	FABBRICATI CENSITI IN CATASTO IN DEMOLIZIONE
[Diagonal Lines]	FABBRICATI NON CENSITI IN CATASTO IN DEMOLIZIONE
[Diagonal Lines]	FABBRICATI DI PROPRIETA' APL IN DEMOLIZIONE
[Pink]	AREE DA ESPROPRIARE PER RISOLUZIONE INTERFERENZE
[Grey]	SERVITU' DI PASSO
[Purple]	SERVITU' PER RISOLUZIONE INTERFERENZE
[Blue]	SERVITU' PER TIRANTI
[Yellow]	AREE DA OCCUPARE TEMPORANEAMENTE
[Grey]	AREE IN ESPROPRIO PROGETTO 2009/2010 NON PIU' INTERESSATE
[Grey]	AREE IN SERVITU' PROGETTO 2009/2010 NON PIU' INTERESSATE
[Grey]	AREE IN OCCUPAZIONE TEMPORANEA PROGETTO 2009/2010 NON PIU' INTERESSATE
[Black]	FASCIA DI RISPETTO STRADALE



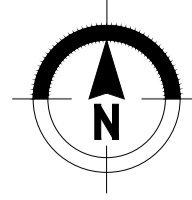



COLLEGAMENTO AUTOSTRADE
DALMINE-COMO-VARESE-VALICO DEL GAGGIOLO E OPERE AD ESSO CONNESSE
CODICE C.U.P. F11B060027007

PROGETTO DEFINITIVO
VARIANTE TRATTA D

ESPROPRIAZIONI
GENERALE DI PROGETTO
 Piani particellari d'esproprio - Provincia di Monza e Brianza - Comune di Caponago - Foglio 11

IDENTIFICAZIONE ELABORATO		PROGETTAZIONE	
FASE PROGETTUALE	DATA	REVISIONE	ELABORAZIONE PROGETTUALE
AMBITO	30/06/2023	EMMISSIONE	Responsabile Integratore Prestazioni Strutturali Ing. Luca Sartori
TRATTA			Responsabile Verifica e Validazione Ing. Luca Sartori
CATEGORIA			
OPERA			
PARTE DI OPERA			
TIPO LABORATORIO			
PROGRESSIVA			
REVISIONE ESTERNA			
D ES DD 000 0000 000 PL 034 A			
DATA	30/06/2023		
SCALA	1:2000		
CONCEDENTE	CONCESSIONARIO	VERIFICA E VALIDAZIONE	
CONCESSIONI AUTOSTRADALI LOMBARDE	Autostezza Pedemontana Lombarda	RTI: Contech S.r.l. (Mantova), Risa Check S.r.l. (Mantova), Bureau Veritas Italia S.p.A. (Mantova)	



Il presente documento non può essere copiato, riprodotto o altrimenti pubblicato in tutto o in parte senza il consenso scritto di Autostrada Pedemontana Lombarda S.p.A. Ogni utilizzo non autorizzato sarà perseguito a norma di legge. This document may not be copied, reproduced or published either in part or entirely without the written permission of Autostrada Pedemontana Lombarda S.p.A. Unauthorized use will be prosecuted by law.