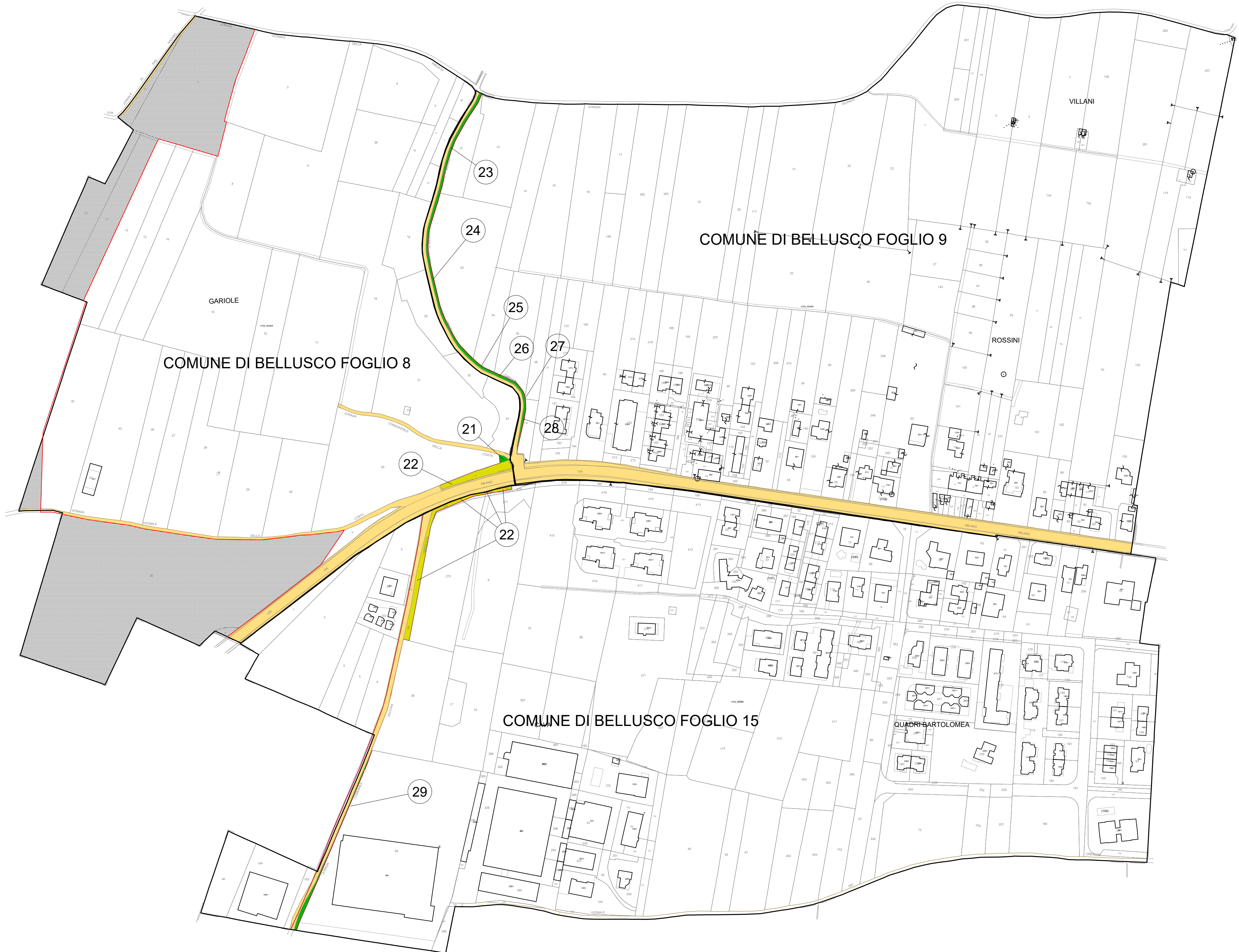
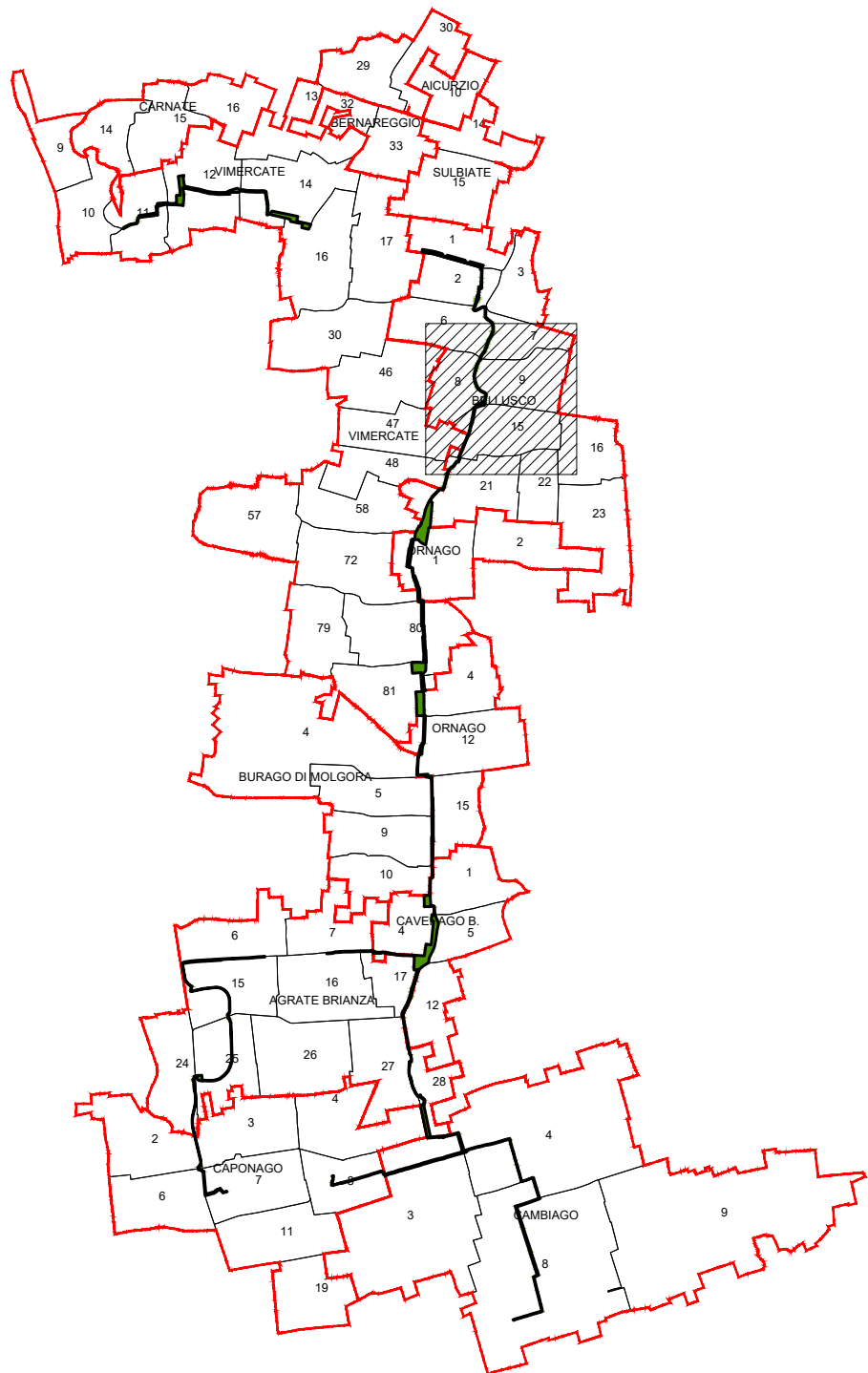


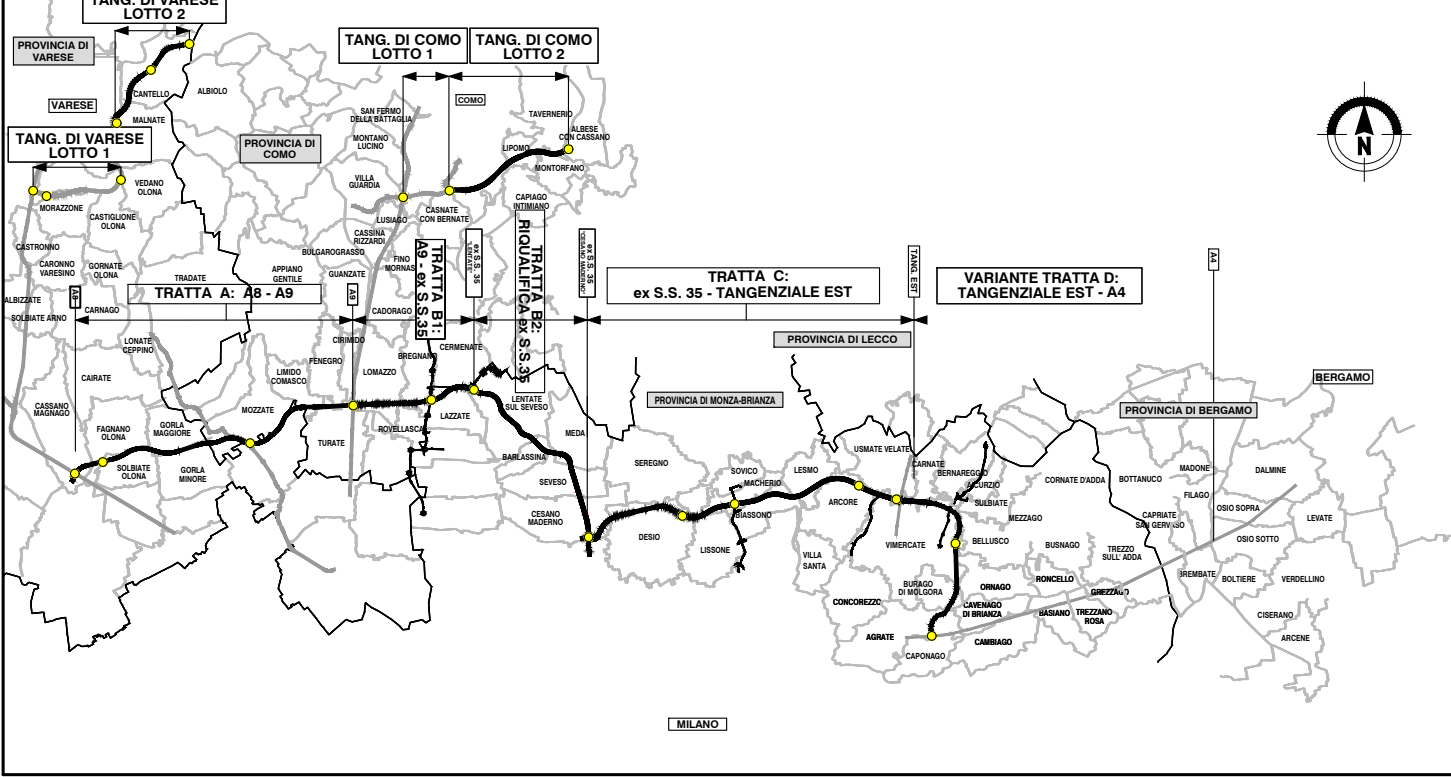
LEGENDA

GRUPPO	COLORE	DESCRIZIONE
ESISTENTE		CORSI D'ACQUA
		STRADE PUBBLICHE
ESPROPRI		AREE GIÀ SOGGETTE A DICHIARAZIONE DI PUBBLICA UTILITÀ PER L'ASSE AUTOSTRADALE
		SEDE GREENWAY
		SEDE GREENWAY SU AREE IN OCCUPAZIONE TEMPORANEA

QUADRO D'UNIONE



QUADRO DI UNIONE GENERALE



CONCESSIONI AUTOSTRADALI LOMBARDE
COLLEGAMENTO AUTOSTRADALE DALMINE-COMO-VARESE-VALICO DEL GAGGIO E OPERE AD ESSO CONNESSE
 CODICE C.U.P. F11B060027007

**PROGETTO DEFINITIVO
 VARIANTE TRATTA D**

**ESPROPRIAZIONI
 GREENWAY**

Piani particellari d'esproprio - Provincia di Monza e Brianza - Comune di Bellusco - Fogli 8, 9, 15

IDENTIFICAZIONE ELABORATO		PROGETTAZIONE	
FASE PROGETTUALE	DESCRIZIONE	DATA	REVISIONE
AMBITO	TRATTA	30/06/2023	EMISSIONE
CATEGORIA	OPERA		
PARTE DI OPERA	TIPO ELABORATO		
PROGRESSIVA	REVISIONE ESTERNA		
D ES DD W02 0000 000 PL 004 A			
CONCEDENTE	CONCESSIONARIO	VERIFICA E VALIDAZIONE	
CONCESSIONI AUTOSTRADALI LOMBARDE	Autosstrada Pedemontana Lombarda	Direzione Ingegneria BIM Center RESPONSABILE INTEGRAZIONE PRESTAZIONI SPECIALISTICHE Ing. Luca Sartori	
		RTI Control Check S.r.l. (Mandatario), Risa Check S.r.l. (Mandatario), Bureau Veritas Italia S.p.A. (Mandatario) Responsabile Funzione Tecnica, Project Financing ACT SpA, Anas Marginali Ing. Luca Sartori	

