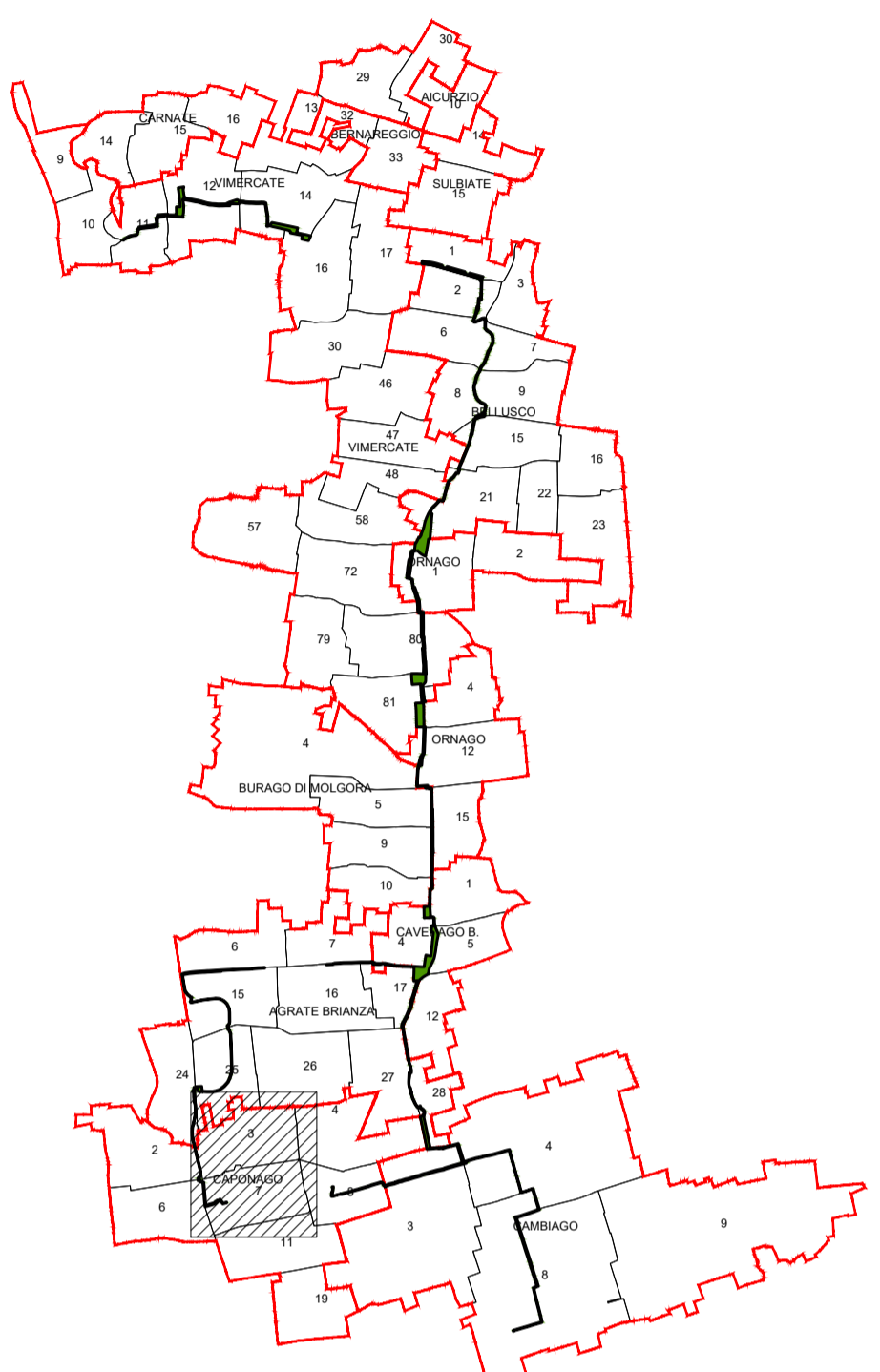


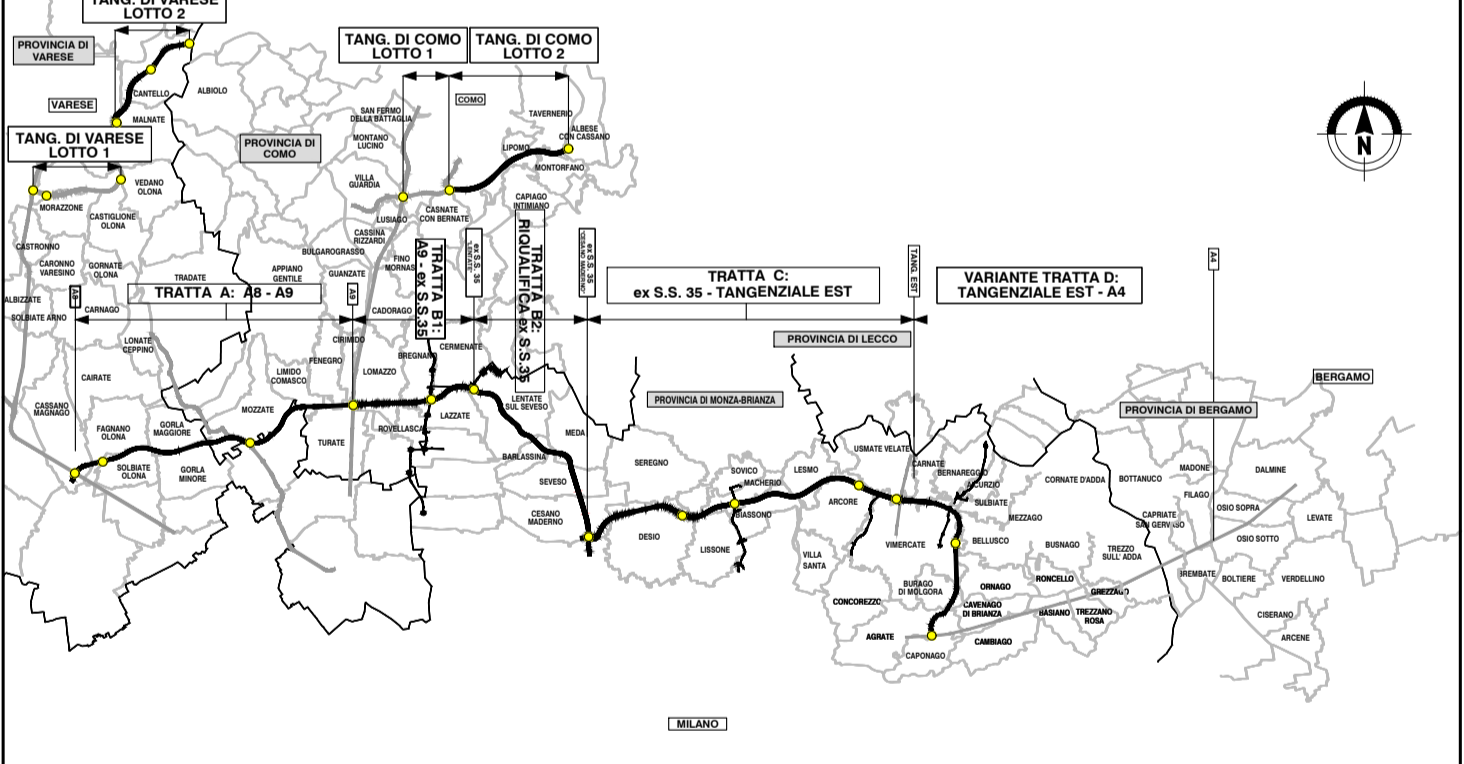
LEGENDA

GRUPPO	COLORE	DESCRIZIONE
ESISTENTE		CORSI D'ACQUA
		STRADE PUBBLICHE
ESPROPRI		AREE GIÀ SOGGETTE A DICHIARAZIONE DI PUBBLICA UTILITÀ PER L'ASSE AUTOSTRADALE
		SEDE GREENWAY
		SEDE GREENWAY SU AREE IN OCCUPAZIONE TEMPORANEA

QUADRO D'UNIONE

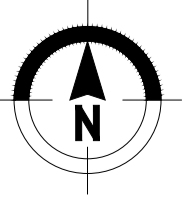
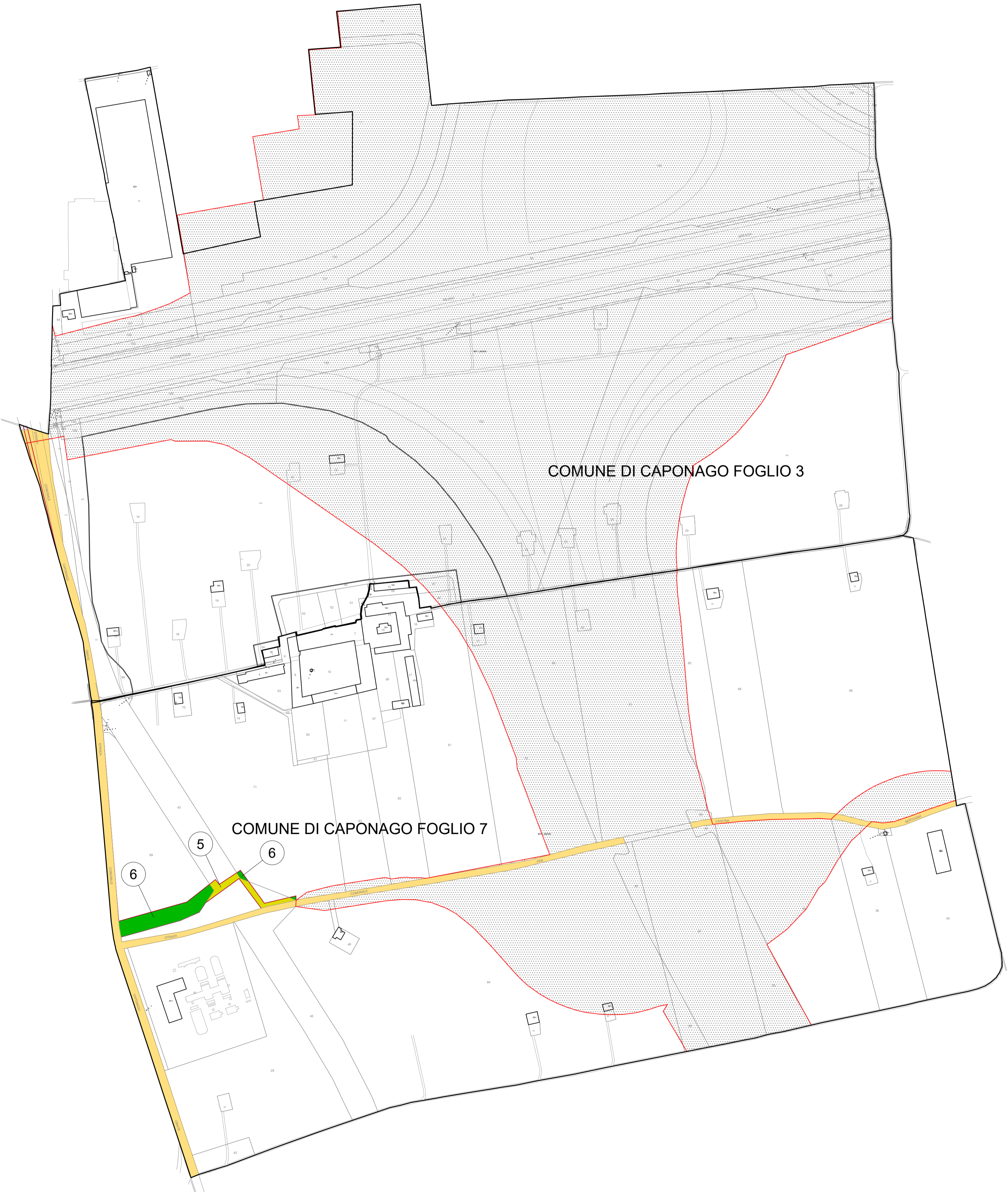


QUADRO DI UNIONE GENERALE



COLLEGAMENTO AUTOSTRADALE
DALMINE-COMO-VARESE-VALICO DEL GAGGIOLO E OPERE AD ESSO CONNESSE
CODICE C.U.P. F11B060027007
PROGETTO DEFINITIVO
VARIANTE TRATTA D
ESPROPRIAZIONI
GREENWAY
 Piani particellari d'esproprio - Provincia di Monza e Brianza - Comune di Caponago - Fogli 3, 7

IDENTIFICAZIONE ELABORATO		PROGETTAZIONE	
FASE PROGETTUALE	PROGETTO DEFINITIVO	DATA	30/06/2023
AMBITO	TRATTA	REVISIONE	EMMISSIONE
CATEGORIA	OPERA	LABORAZIONE PROGETTUALE	RESPONSABILE INTEGRAZIONE PRESTAZIONI SPECIALISTICHE
PARTE DI OPERA	TIPO ELABORATO	PL 021 A	ING. LUIGI SARTORI
PROGRESSIVA	RENDICONE ESTERNA	CONCEDENTE	CONCESSIONARIO
D ES DD W02 0000 000 PL 021 A		CONCESSIONE AUTOSTRADALI LOMBARDE	Autostrada Pedemontana Lombarda
DATA	30/06/2023	VERIFICA E VALIDAZIONE	RTI Control Check S.r.l. (Mandatario), Bureau Veritas Italia S.p.A. (Mandatario)
SCALA	1:2000		



Il presente documento non può essere copiato, riprodotto o altrimenti pubblicato in tutto o in parte senza il consenso scritto di Autostrada Pedemontana Lombarda S.p.A. Ogni utilizzo non autorizzato sarà perseguito a norma di legge.
 This document may not be copied, reproduced or published either in part or entirely without the written permission of Autostrada Pedemontana Lombarda S.p.A. Unauthorized use will be prosecuted by law.