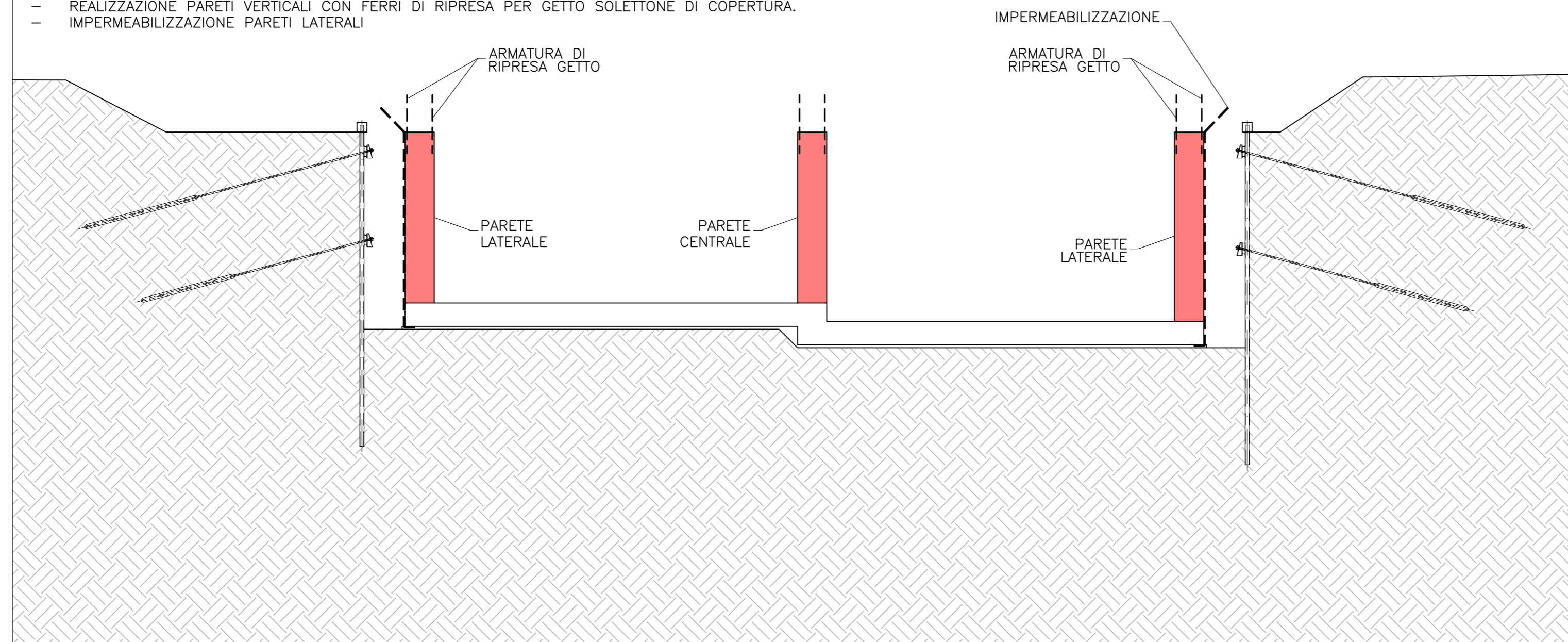


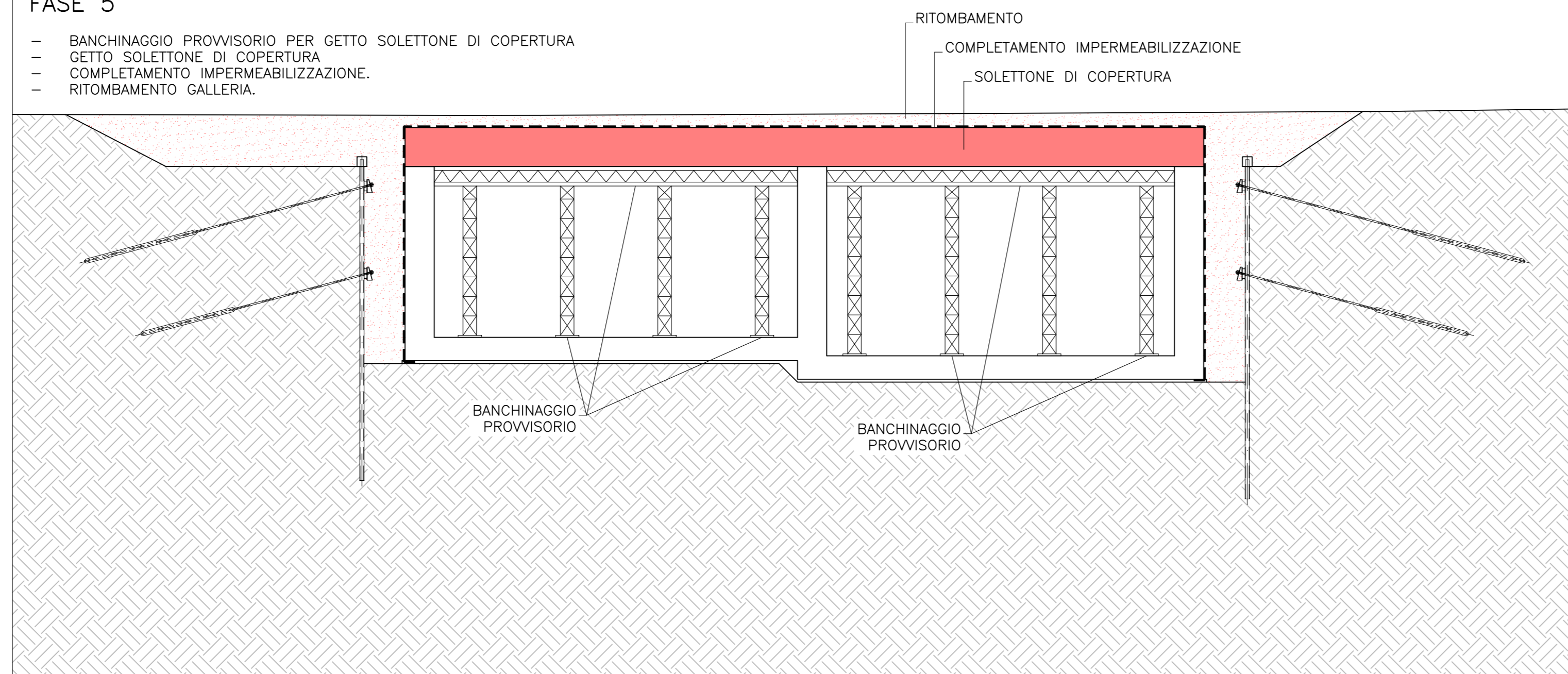
FASE 4

- REALIZZAZIONE PARETI VERTICALI CON FERRI DI RIPRESA PER GETTO SOLETTONE DI COPERTURA.
- IMPERMEABILIZZAZIONE PARETI LATERALI



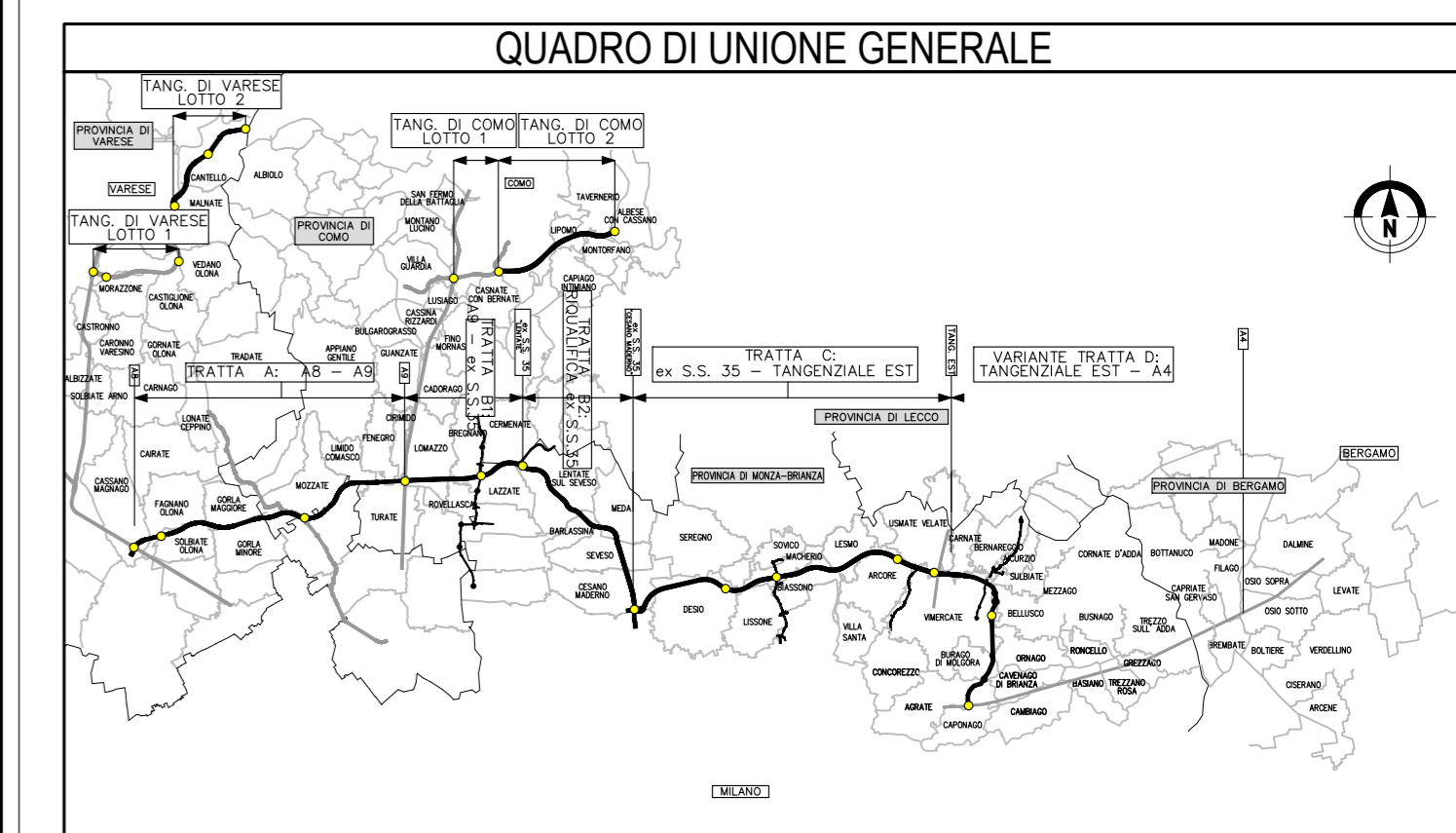
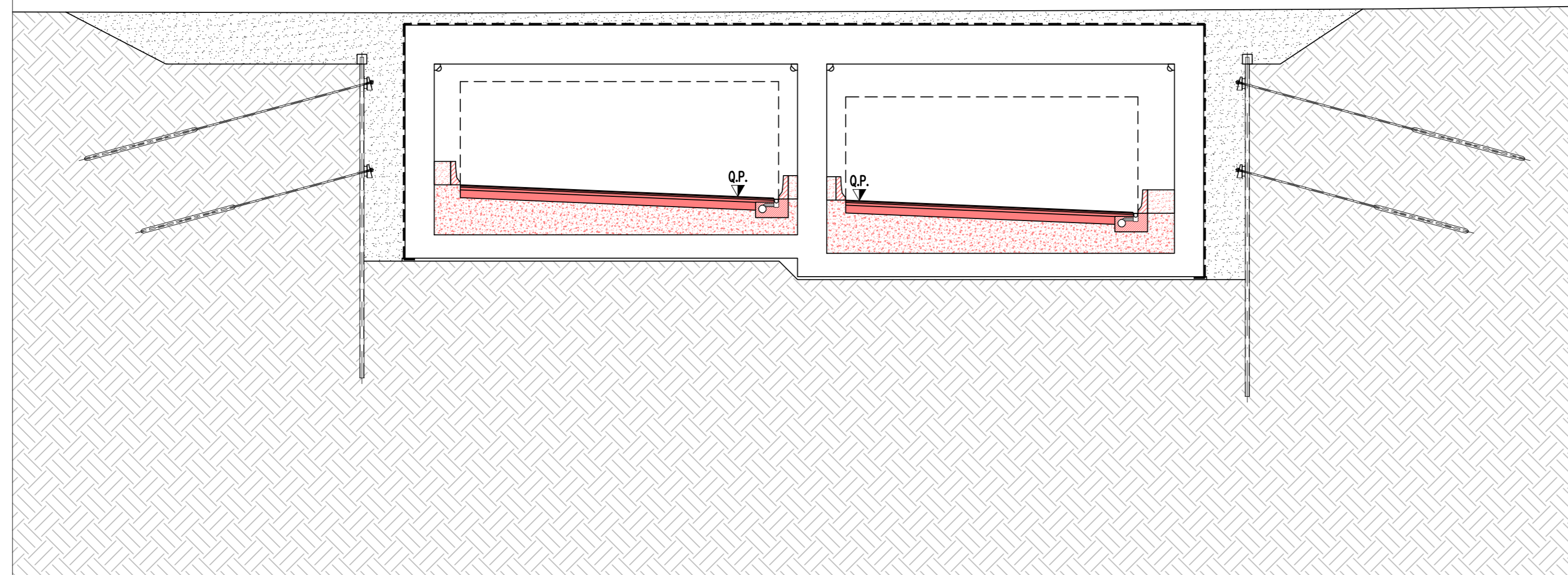
FASE 5

- BANCHINAGGIO PROVVISORIO PER GETTO SOLETTONE DI COPERTURA
- GETTO SOLETTONE DI COPERTURA
- COMPLETAMENTO IMPERMEABILIZZAZIONE.
- RITOMBAMENTO GALLERIA.



FASE 6

- COMPLETAMENTO FINITURE GALLERIA
- APERTURA ALL'ESERCIZIO






COLLEGAMENTO AUTOSTRADALE
DALMINE-COMO-VARESE-VALICO DEL GAGGIOLO E OPERE AD ESSO CONNESSE

CODICE C.U.P. F118060027007

PROGETTO DEFINITIVO
VARIANTE TRATTA D

Opere d'arti maggiori - Gallerie Artificiali
 Galleria Artificiale SP2
 Fasi costruttive di realizzazione delle opere: Sezioni realizzazione Imbocchi - Tavola 2/2

FASCE PROGETTUALI		PROGETTAZIONE	
AMBITO	DATA	REVISIONE	ELABORAZIONE PROGETTUALE
D	SR DD A03 GA01 000 FC 003 A	30/09/2023	EMISSIONE
CONCEDENTE CONCESSIONARI AUTOSTRADALI LOMBARDE		CONCESSIONARIO Direzione Ingegneria e BIM Center Arch. Fabio Massimo Saldini Direzione Tecnica Ing. Paolo Simonetti Responsabile Funzione Tecnica, Progettazione e ACT Ing. Annalisa Minguzzi	
VERIFICHE ESTERNE Ing. Luca Santoro		VERIFICA E VALIDAZIONE RTI: Conces Check S.r.l. (Mandatari), Risa Check S.r.l. (Mandatari), Bureau Veritas Italia S.p.A. (Mandatari) Ing. Luca Santoro	

Il presente documento non può essere copiato, riprodotto o altrimenti pubblicato in tutto o in parte senza il consenso scritto di Autostrada Pedemontana Lombarda S.p.A. Ogni utilizzo non autorizzato sarà perseguito a norma di legge. This document may not be copied, reproduced or published either in part or entirely without the written permission of Autostrada Pedemontana Lombarda S.p.A. Unauthorized use will be prosecuted by law.