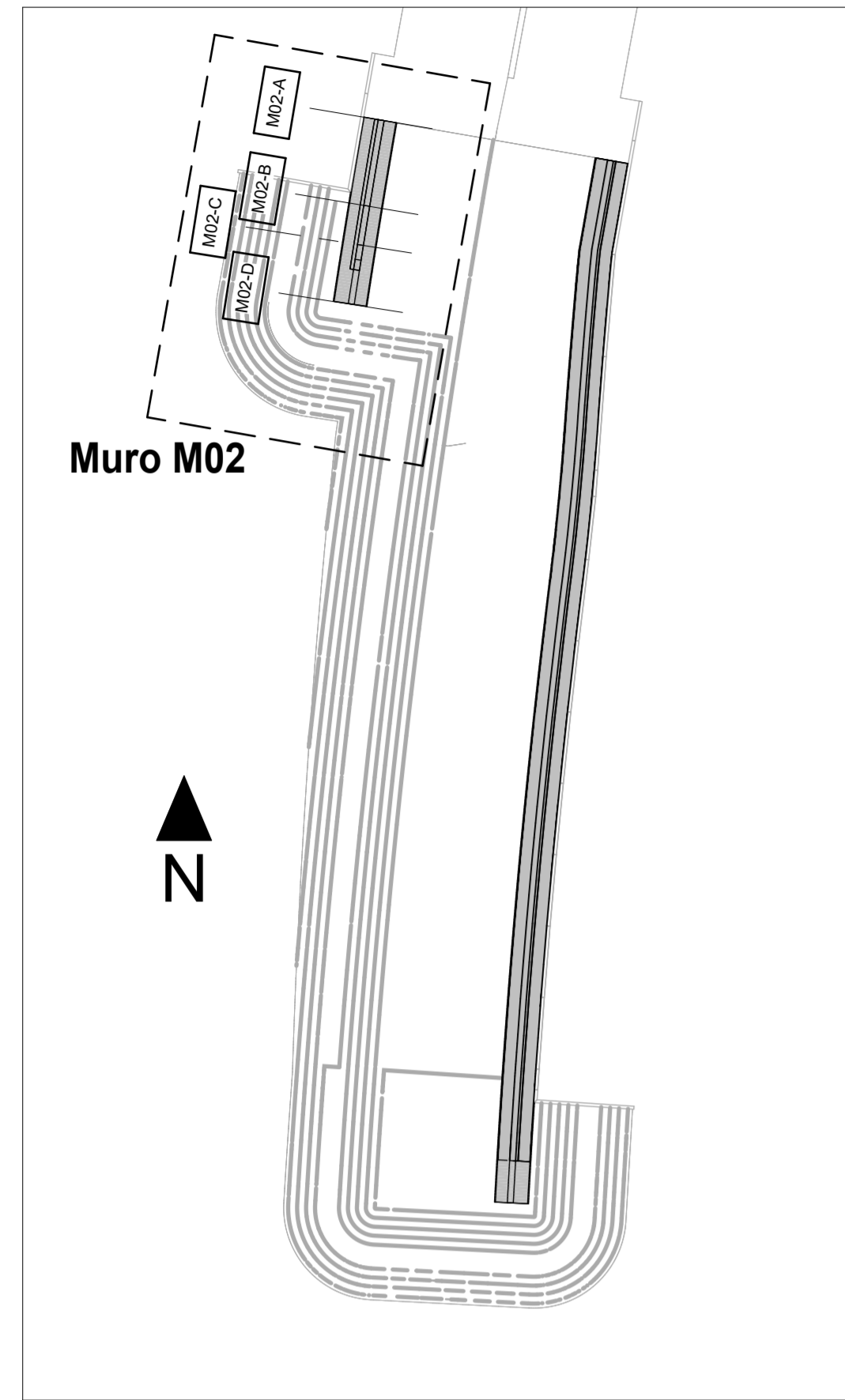


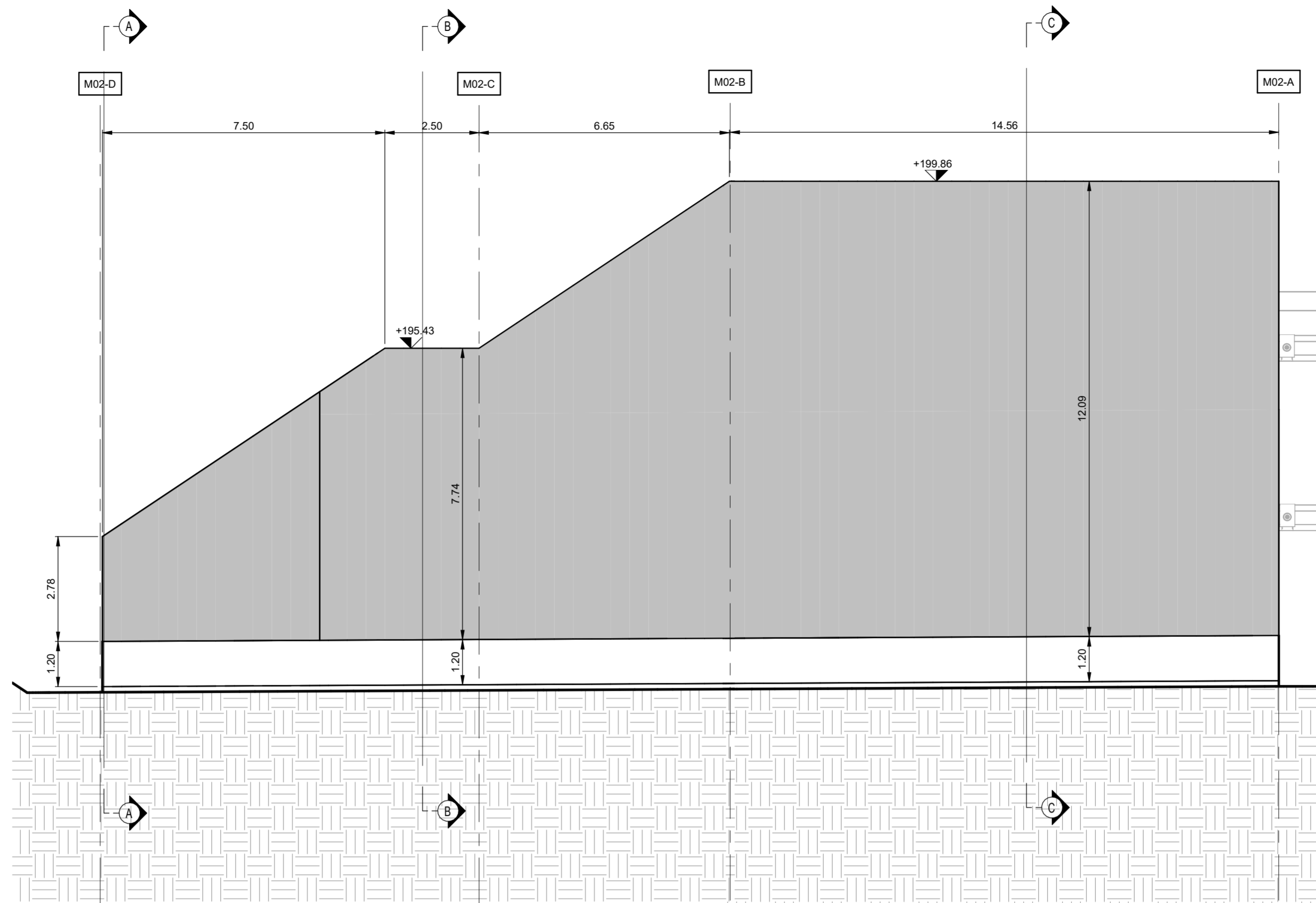
Imbocco SUD - Muro 02

SCALA: 1 : 1000



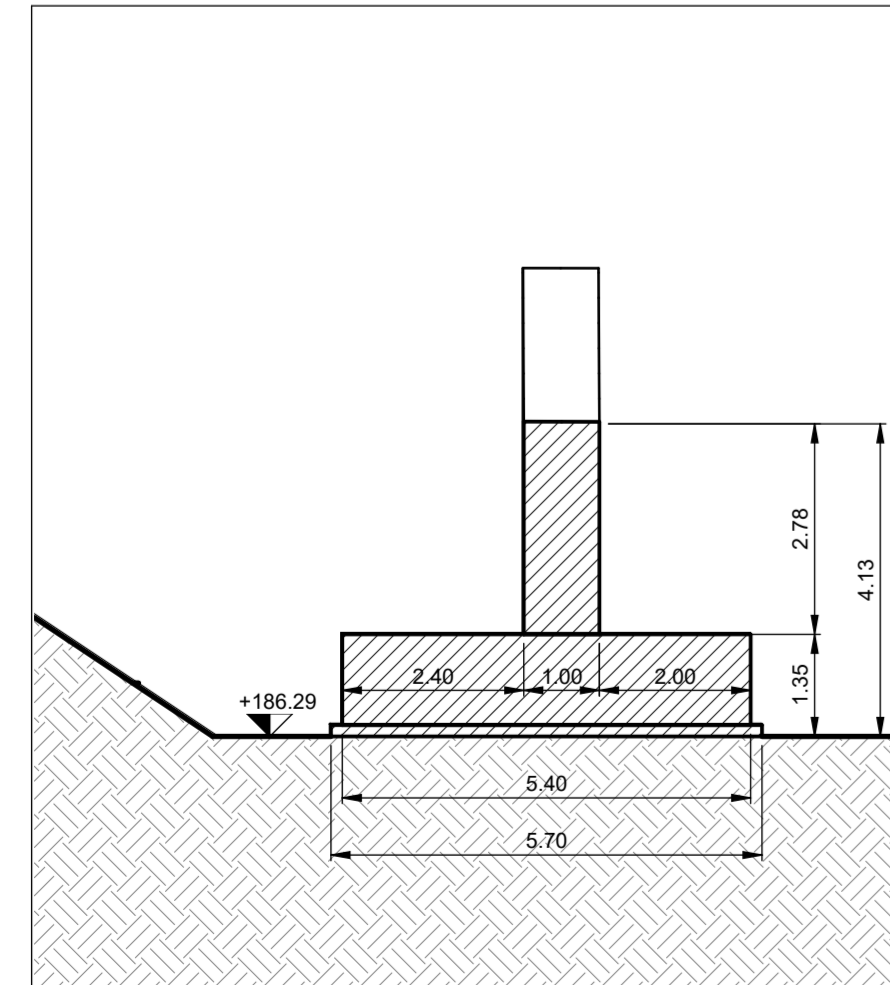
Sviluppata Muro M02A - M02D

SCALA: 1 : 100



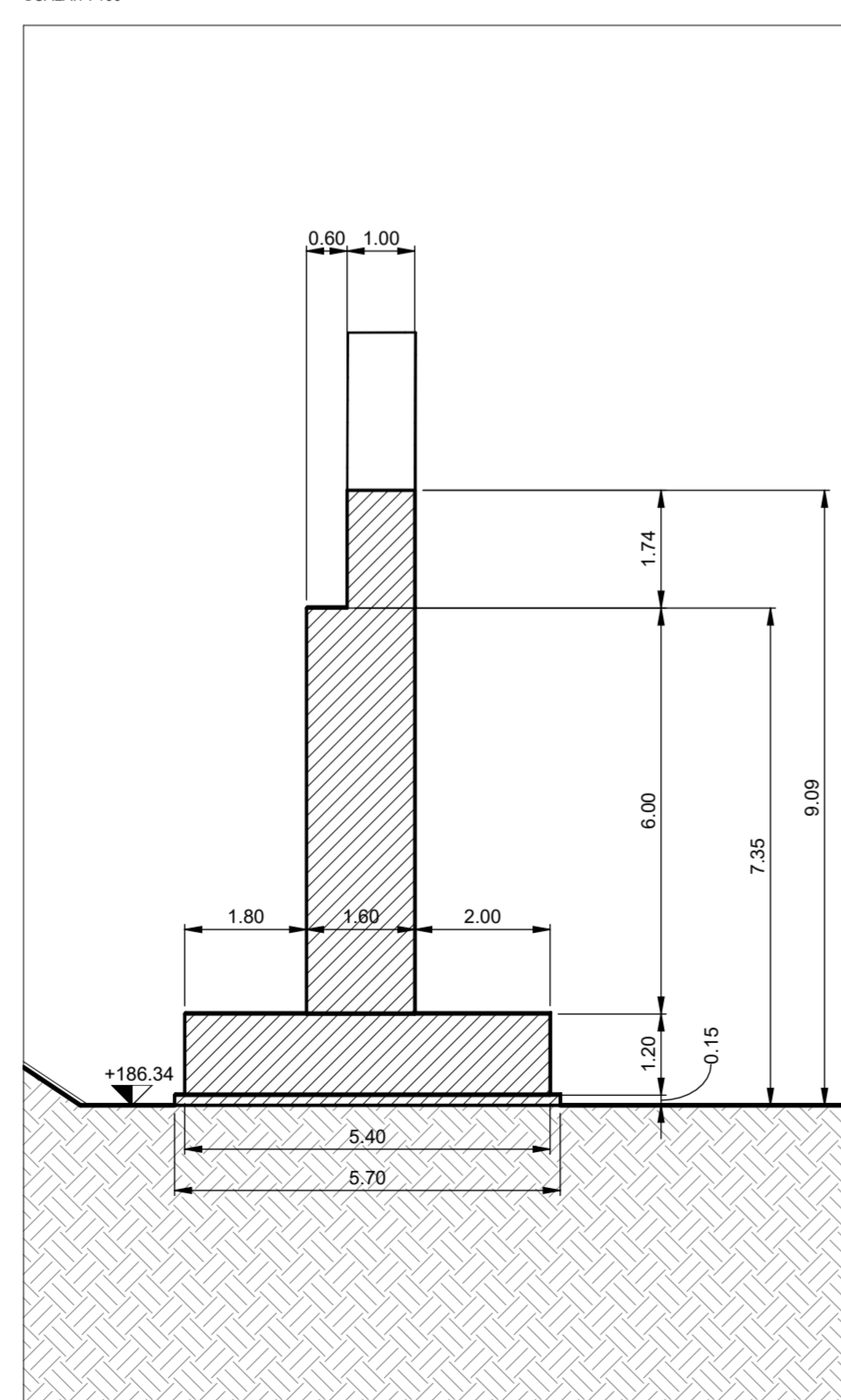
Muro 2 - Sezione Tipo A

SCALA: 1 : 100



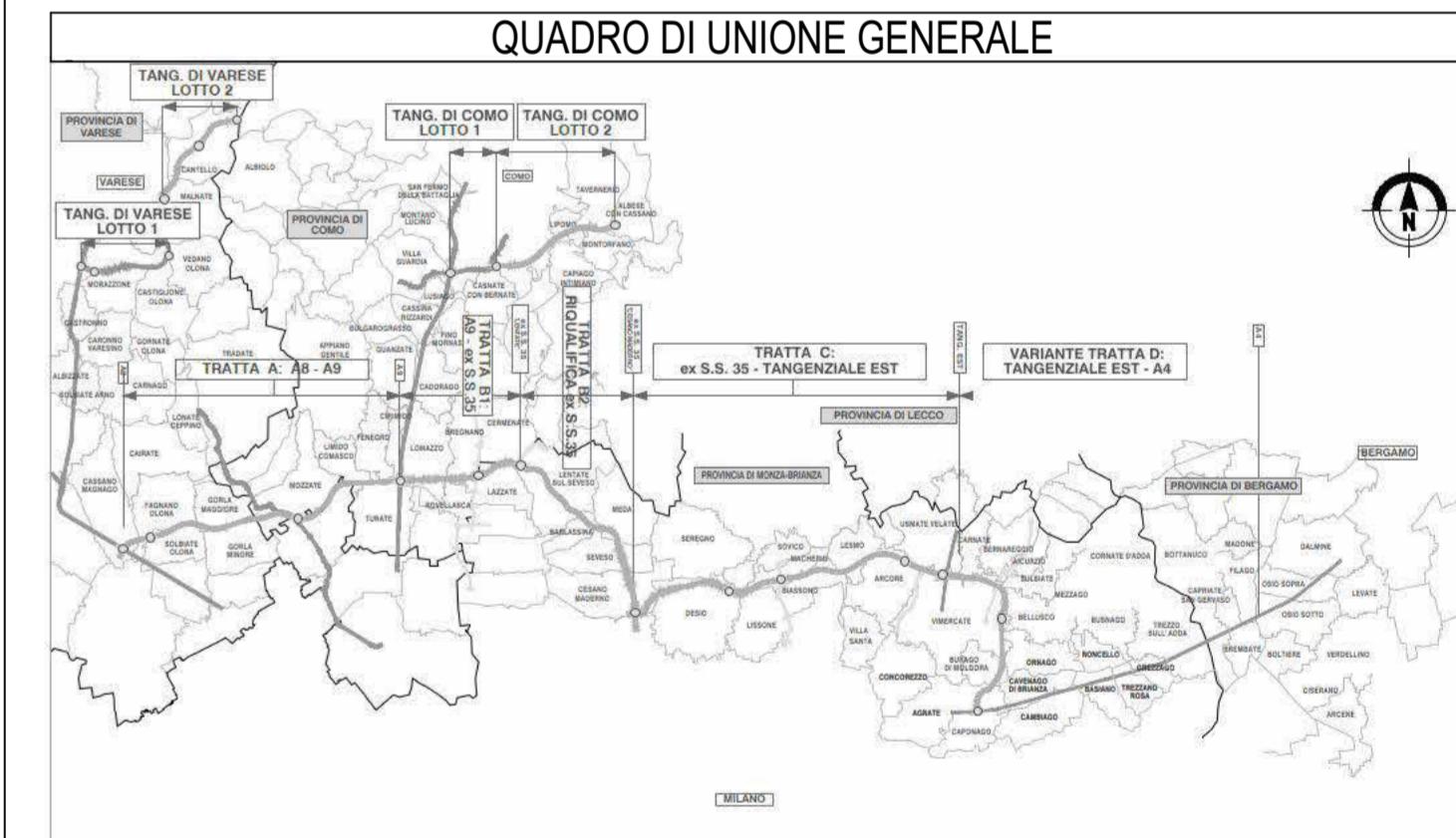
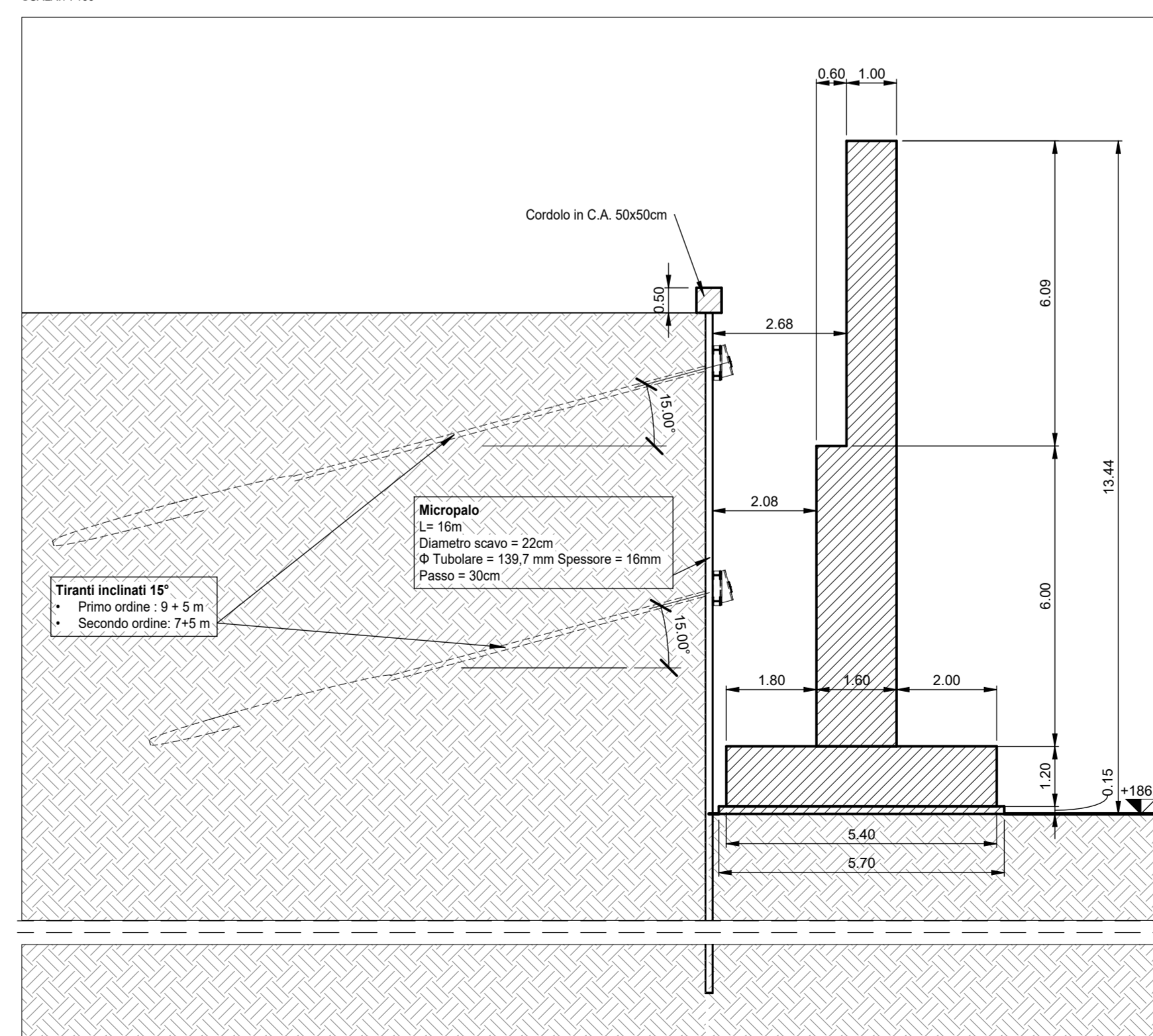
Muro 2 - Sezione Tipo B

SCALA: 1 : 100



Muro 2 - Sezione Tipo C

SCALA: 1 : 100



CONCESSIONARI AUTOSTRADALI LOMBARDE Autostrada Pedemontana Lombarda

COLLEGAMENTO AUTOSTRADALE
DALMINE-COMO-VARESE-VALICO DEL GUGLIOLO E OPERE AD ESSO CONNESSE
CODICE C.U.P. F118980027007

PROGETTO DEFINITIVO
VARIANTE TRATTA D
 Opere d'arte maggiori - gallerie artificiali.
 Galleria artificiale SP2
 MU02: Profilo e Sezioni

FASCE PROGETTUALE		IDENTIFICAZIONE ELABORATO		PROGETTAZIONE	
AMBITO	TRATTA	TITOLO	DATA	REVISIONE	ELABORAZIONE PROGETTUALE
D SR DD A03 MU02 090 TV 001 A			30/06/2023	Emissione	A
SCALA	Varie	PROGRESSIVA	DATA	REVISIONE	ELABORAZIONE PROGETTUALE
			30 Giugno 2023		
CONCEDENTE		CONCESSIONARIO		VERIFICA E VALIDAZIONE	
CONCESSIONARI AUTOSTRADALI LOMBARDE		Direzione Ingegneria e BIM Center: Arch. Fabio Massimo Saldini Direzione Tecnica: Ing. Paolo Stronchi Responsabile Funzione Tecnica Project Financing e ACT: Ing. Andrea Minguzzi		RTI: Concorso Check S.r.l. (Mantova), Rina Check S.r.l. (Mantova), Bureau Veritas Italia S.p.A. (Mantova) Ing. Gardella, Ing. Norese, Contributo specialistico	

Il presente documento non potrà essere copiato, riprodotto o altrimenti pubblicato in tutto o in parte senza il consenso scritto di Autostrada Pedemontana Lombarda S.p.A. Ogni utilizzo non autorizzato sarà perseguito a norma di legge. This document may not be copied, reproduced or published either in part or entirely without the written permission of Autostrada Pedemontana Lombarda S.p.A. Unauthorized use will be persecuted by law.