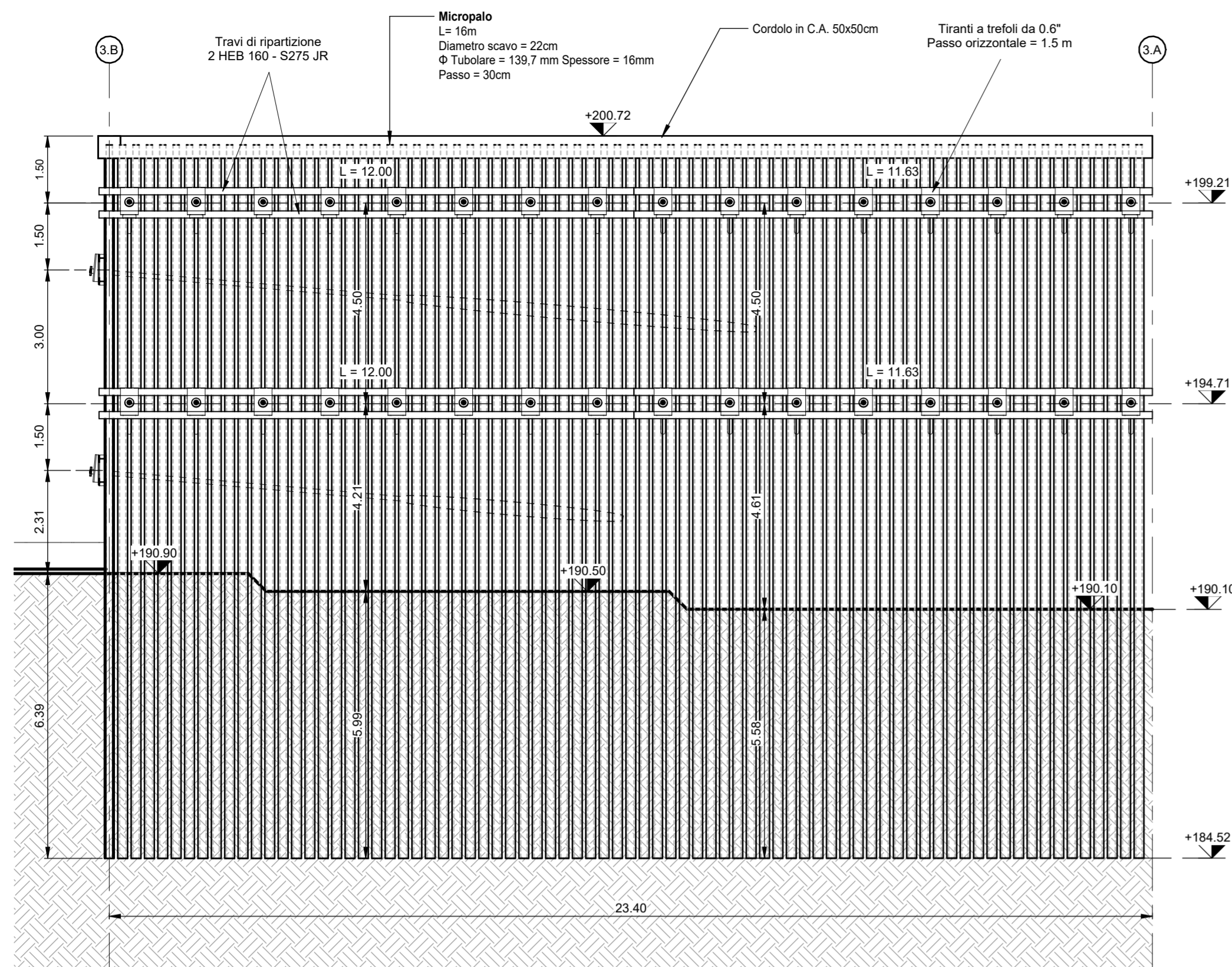
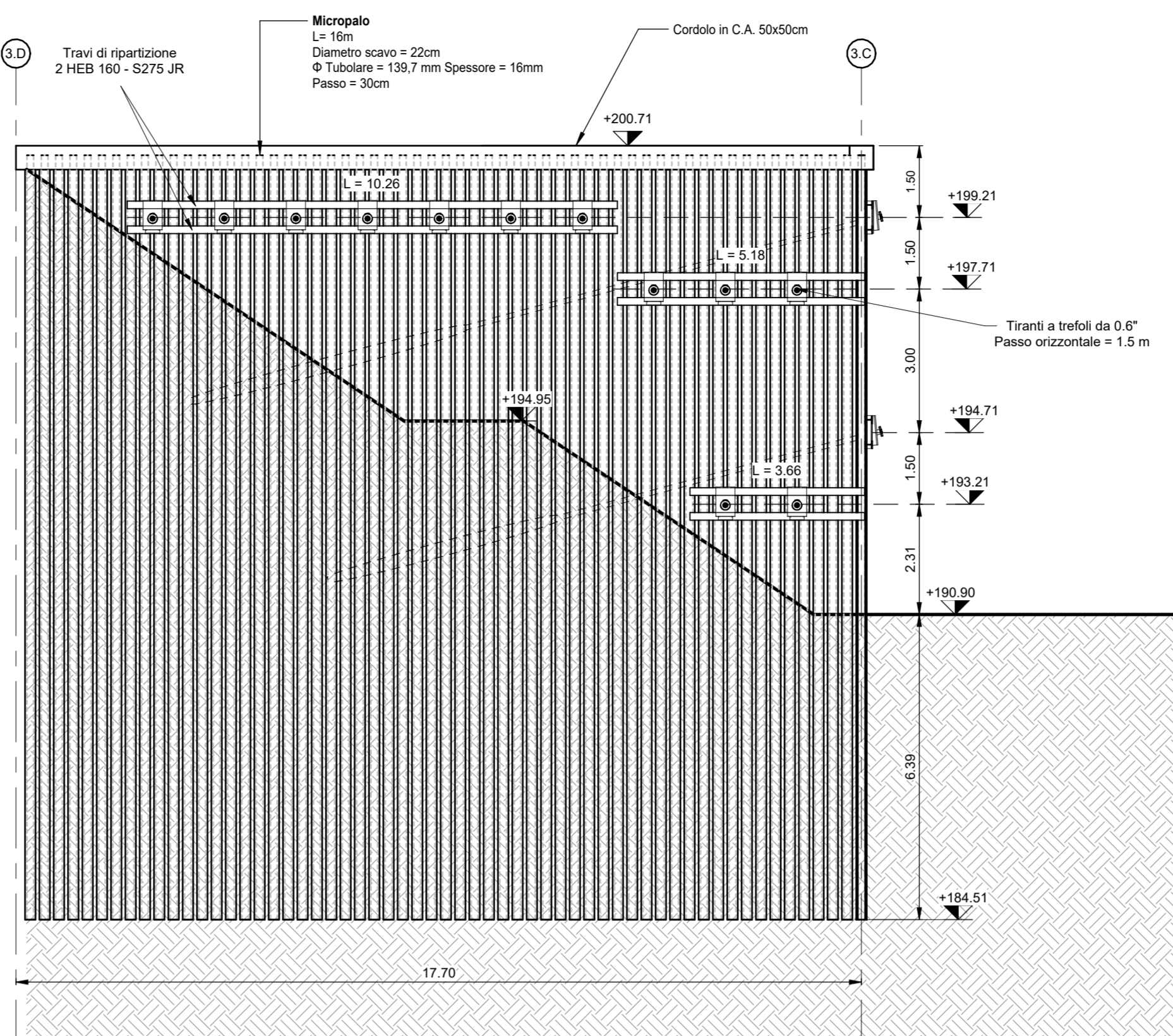


Sviluppata MU03 3A-3B
SCALA: 1:100

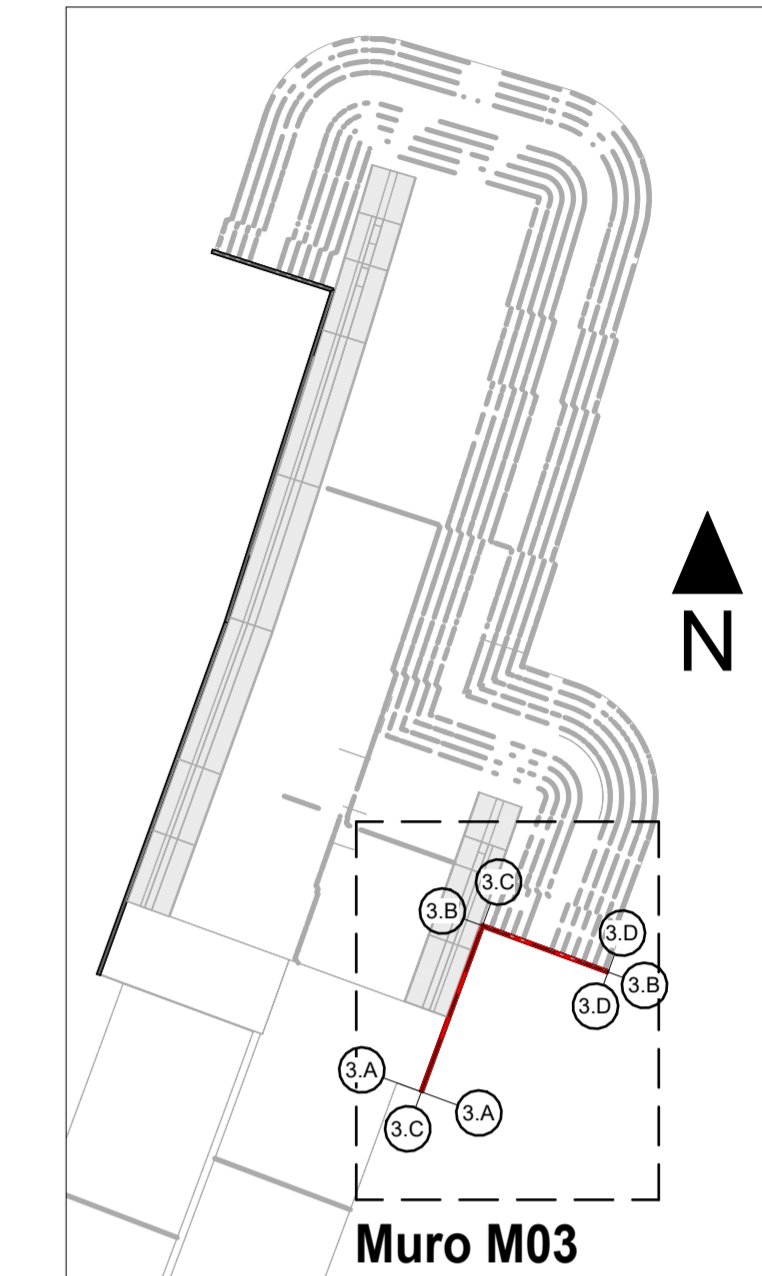


Sviluppata MU03 3D-3C
SCALA: 1:100



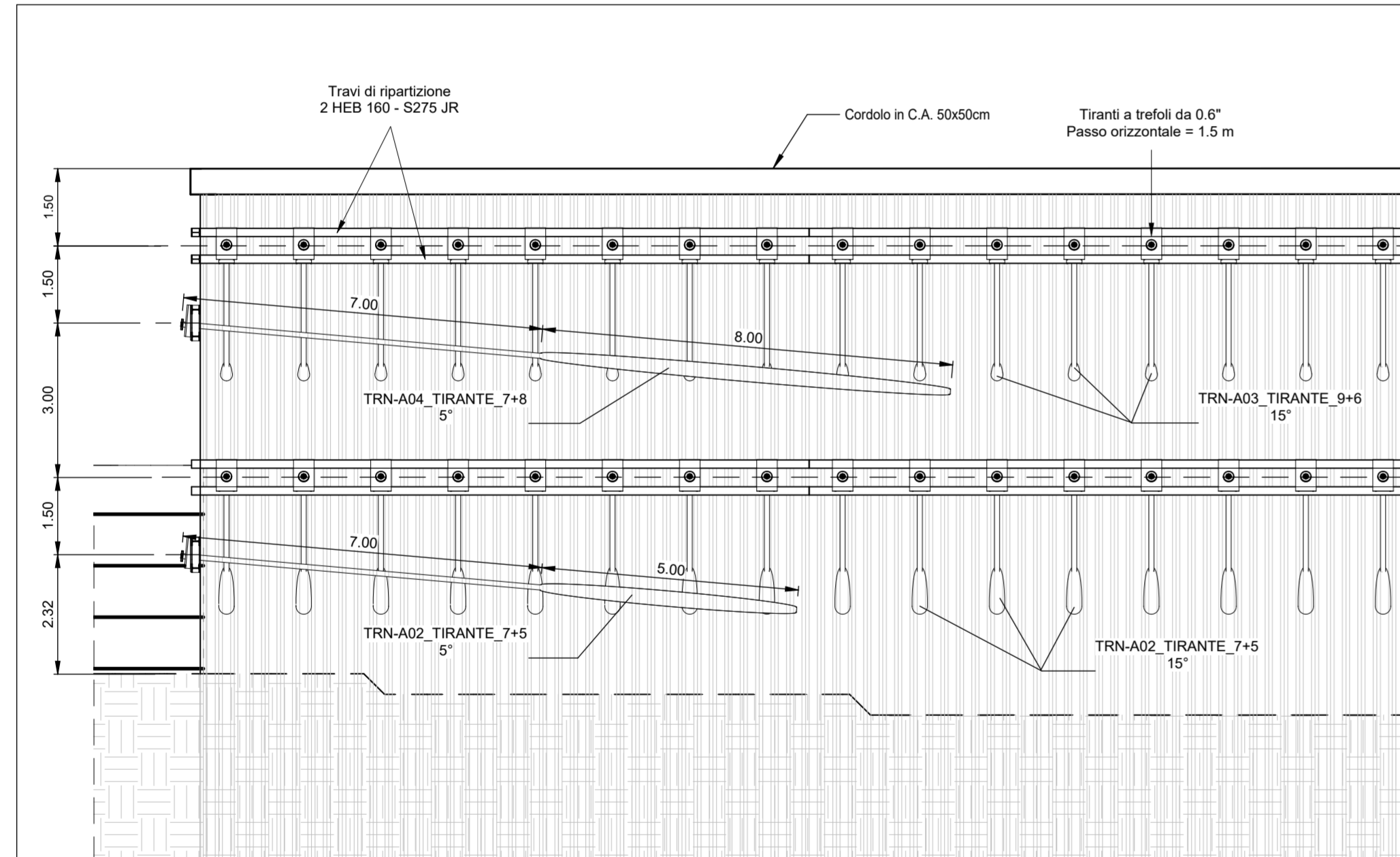
Imbocco NORD_Muro 03

SCALA: 1:1000



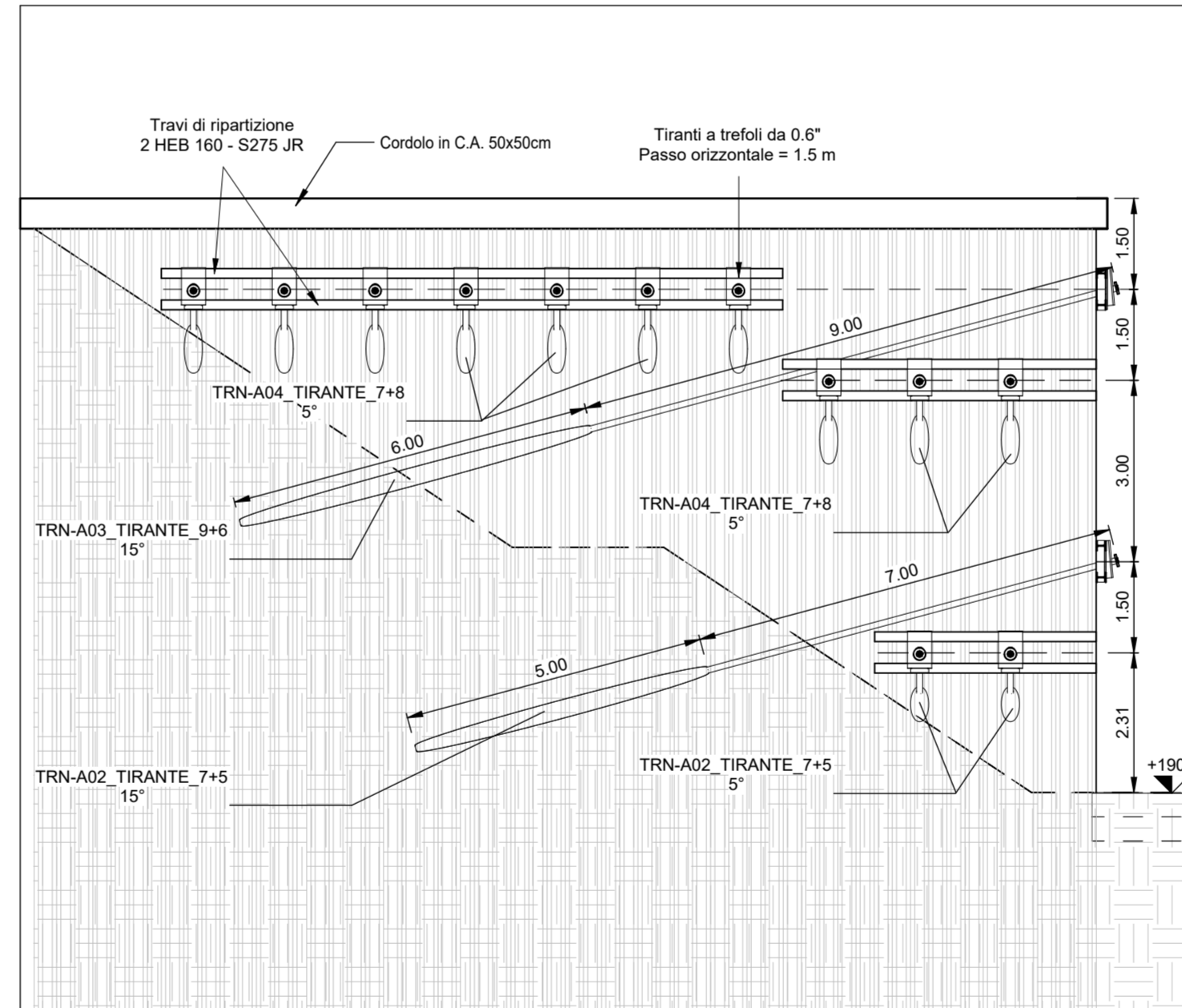
Dettaglio Tiranti MU03 3A-3B

SCALA: 1:100



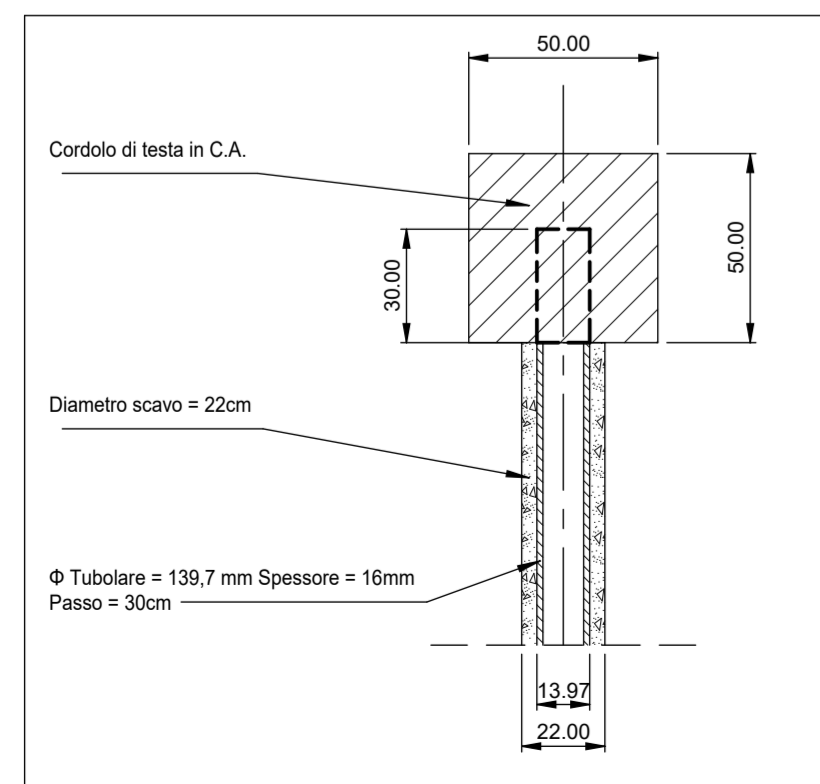
Sviluppata MU03 3D-3C

SCALA: 1:100



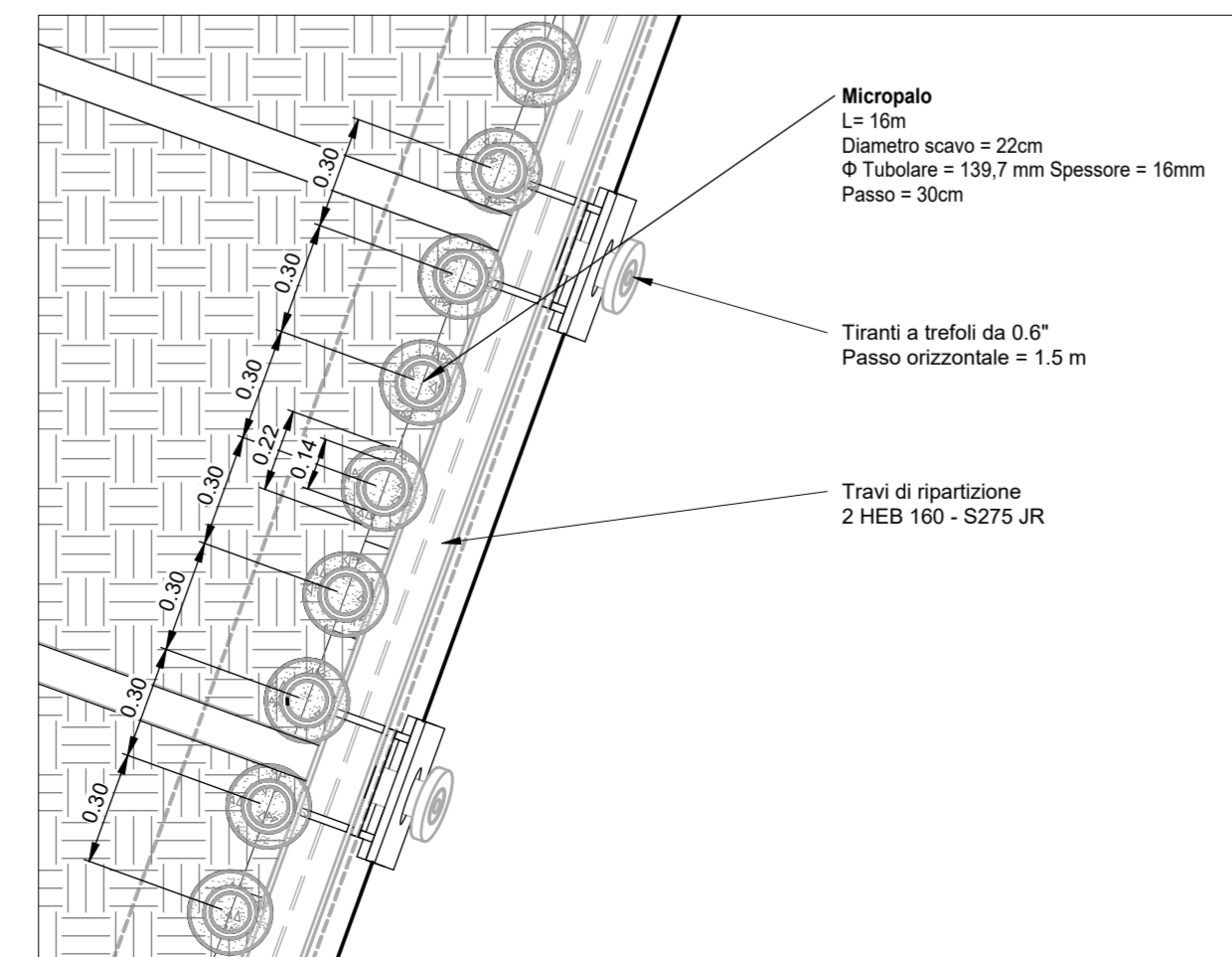
Dettaglio cordolo di testa

SCALA: 1:20



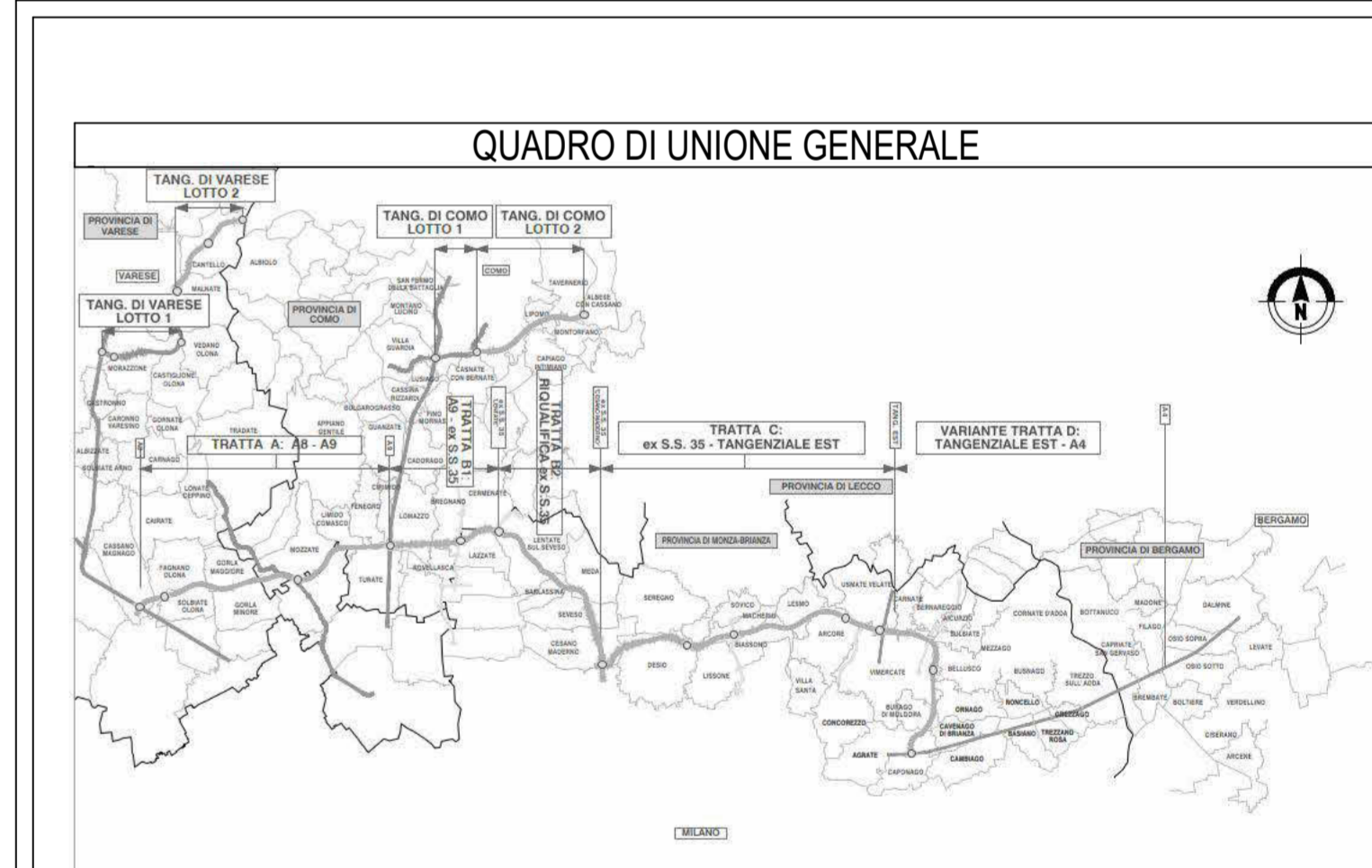
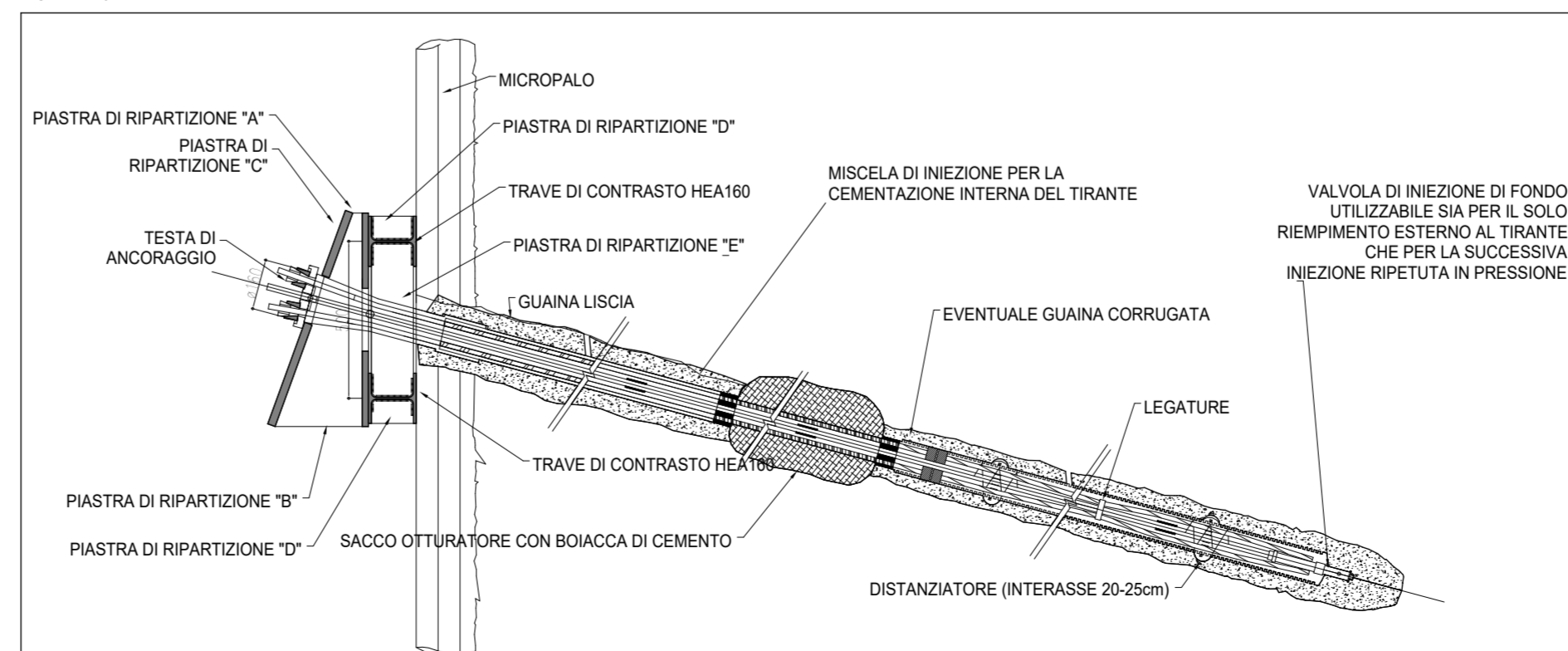
Dettaglio interasse micropali

SCALA: 1:20



Dettaglio tirante a 15°

SCALA: 1:20



CONCESSIONARI AUTOSTRADALI LOMBARDE Autostrada Pedemontana Lombarda

COLLEGAMENTO AUTOSTRADALE DALMINE-COMO-VARESE-VALICO DEL GAUGGIOLO E OPERE AD ESSO CONNESSE
CODICE C.U.P. F1189800027007

PROGETTO DEFINITIVO
VARIANTE TRATTA D
Opere d'arte maggiori - gallerie artificiali.
Galleria artificiale SP2
Opere provvisorie MU03: Profilo e Sezioni

FASCE PROGETTUALI		PROGETTAZIONE	
AMBITO	TRATTA	DATA	REVISIONE
D	SR DD 03 MU03 080 TV 001	30/06/2023	Emissione
			A

Elaborazione Progettuale: Direzione Ingegneria BIM Center, Arch. Fabio Massimo Salda, RESPONSABILE/INTEGRATORE PRESSIONI SPECIALISTICO Ing. Lucia Samorani

Concessionario: Direzione Ingegneria BIM Center, Arch. Fabio Massimo Salda, Direzione Tecnica Ing. Paolo Brando, Responsabile Funzione Tecnica Project Financing e ACT, Ing. Andrea Minguzzi

Verifica e Validazione: RTI, Controllo Check S.r.l. (Mantova), Rina Check S.r.l. (Mantova), Bureau Veritas Italia S.p.A. (Mantova)

Il presente documento non potrà essere copiato, riprodotto o altrimenti pubblicato in tutto o in parte senza il consenso scritto di Autostrada Pedemontana Lombarda S.p.A. Ogni utilizzo non autorizzato sarà perseguito a norma di legge. This document may not be copied, reproduced or published either in part or entirely without the written permission of Autostrada Pedemontana Lombarda S.p.A. Unauthorized use will be persecuted by law.