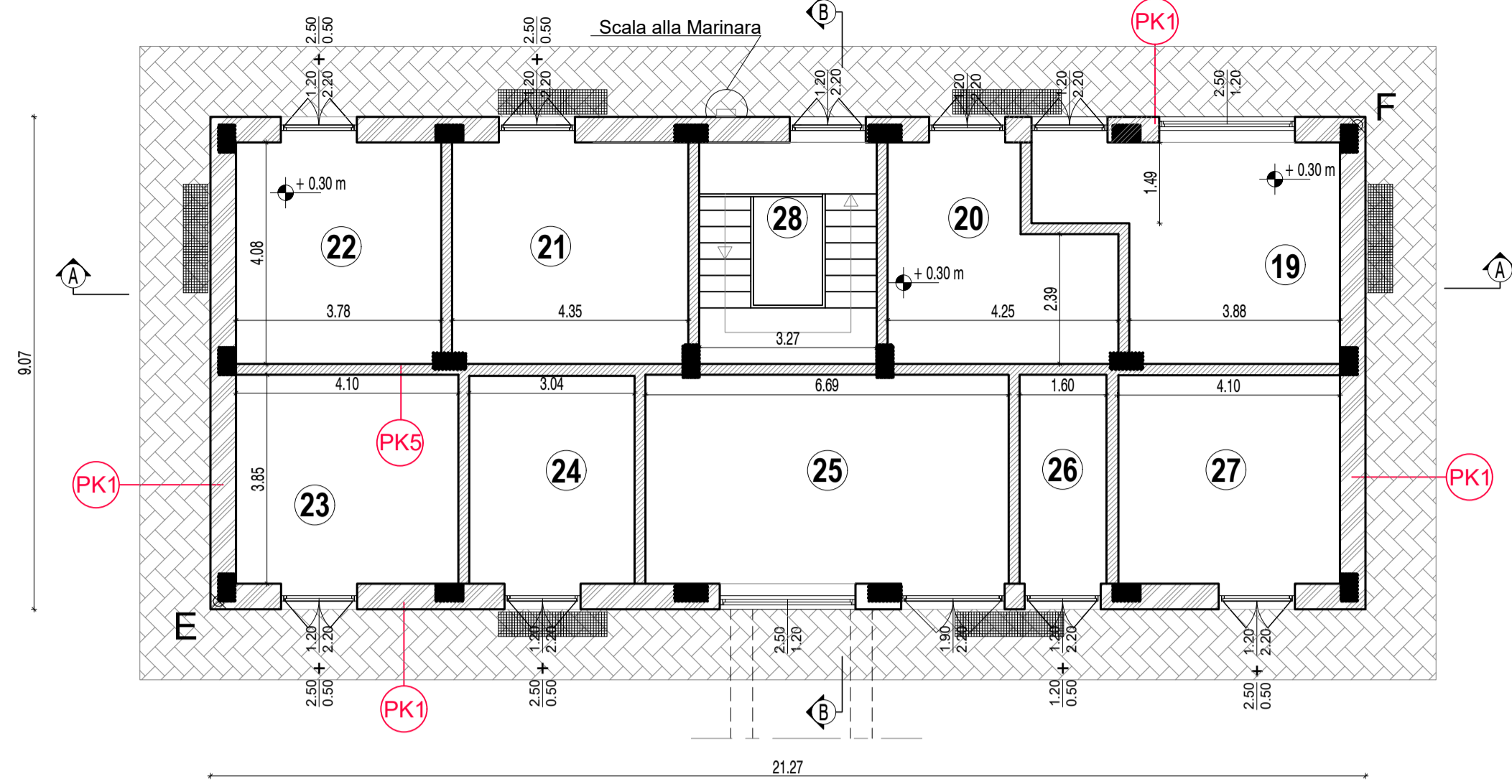


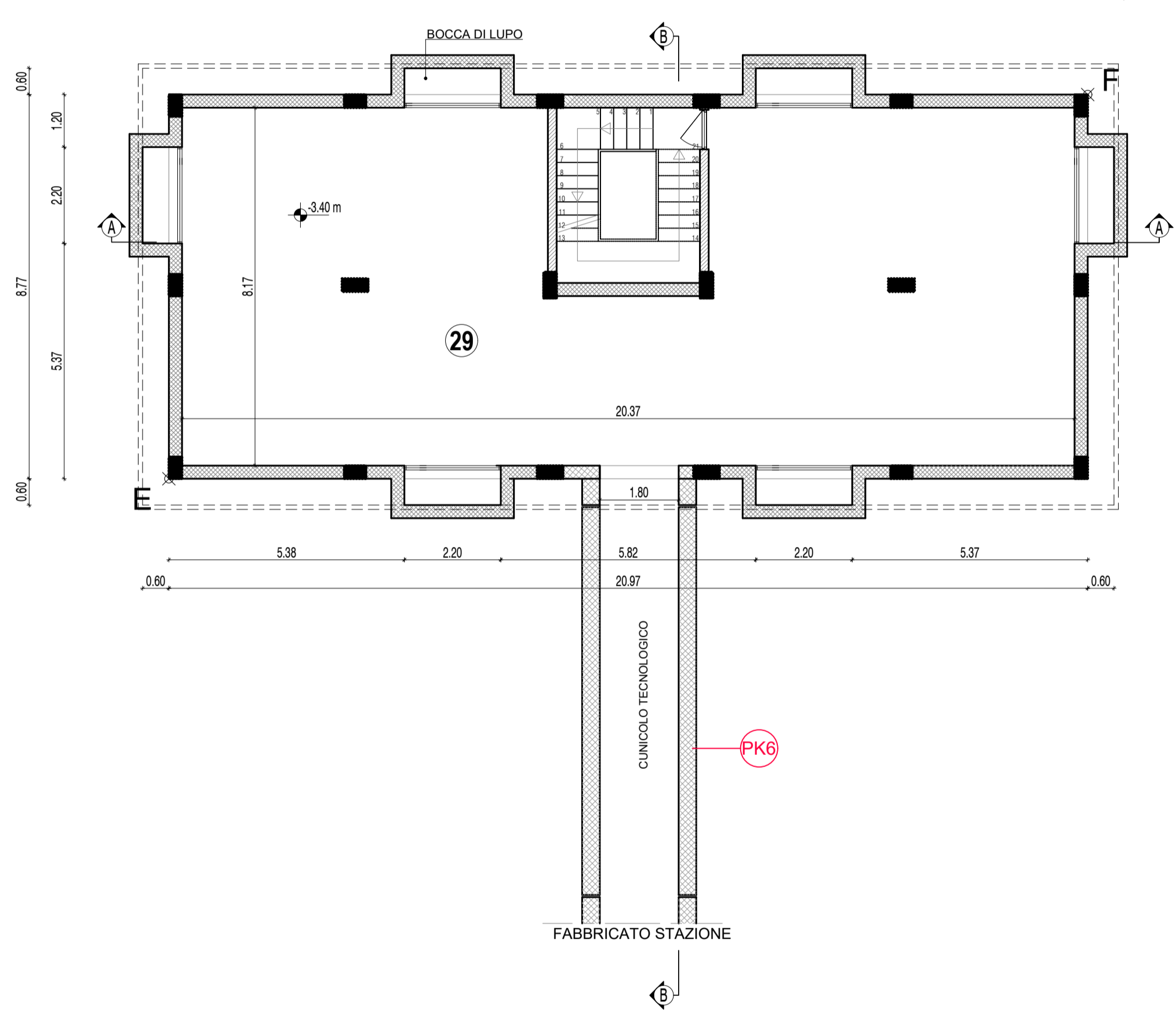
PIANTA FABBRICATO TECNOLOGICO - EC.+ 0,30



LEGENDA	
N° LOCALE	DESTINAZIONE
19	CENTRALE TERMICA
20	IMPIANTO CLIMATIZZAZIONE
21	IMPIANTO ESASAZIONE PEDAGGIO
22	LOCALE TLC
23	GENERATORE ELETTRICO
24	LOCALE UPS
25	CABINA ELETTRICA
26	LOCALE CONTATORI
27	CONSEGNA ENEL
28	VANO SCALA
29	VANO INTERRATO

CALCOLO RAPPORTI AEROILLUMINANTI FABBRICATO TECNOLOGICO									
N°	DESTINAZIONE	AREA LOCALE		SUPERFICIE ILLUMINANTE		SUPERFICIE AERANTE			
		CALCOLO	MQ	CALCOLO	MQ	RAPPORTO ILLUMINANTE	CALCOLO	MQ	RAPPORTO AERANTE
19	Centrale termica	(3,88x2,59)+ (1,80x1,49)	12.73	(2,50x1,20)+ (1,20x2,20)	5.64	0.44	(2,50x1,20)+ (1,20x2,20)	5.64	0.44
20	Impianto climatizzazione	(2,45x4,08)+ (1,8x2,39)	14.30	(1,20x2,20)	2.64	illuminazione artificiale	(1,20x2,20)	2.64	0.18
21	Impianto esaszione pedagogio	(4,35x4,08)	17.75	(1,20x2,20)+ (2,50x0,50)	3.89	0.22	(1,20x2,20)+ (2,50x0,50)	3.89	0.22
22	Locale TLC	(3,78x4,08)	15.42	(1,20x2,20)+ (2,50x0,50)	3.89	0.25	(1,20x2,20)+ (2,50x0,50)	3.89	0.25
23	Generatore elettrico	(4,10x3,85)	15.79	(2,50x0,50)	1.25	illuminazione artificiale	(1,20x2,20)+ (2,50x0,50)	3.89	0.25
24	Locale UPS	(3,04x3,85)	11.70	(1,20x2,20)+ (2,50x0,50)	3.89	0.33	(1,20x2,20)+ (2,50x0,50)	3.89	0.33
25	Cabina elettrica	(6,69x3,85)	25.76	(2,50x1,20)+ (1,90x2,20)	7.18	0.28	(2,50x1,20)+ (1,90x2,20)	7.18	0.28
26	Locali contatori	(1,60x3,85)	6.16	(1,20x2,20)+ (1,20x0,50)	3.24	0.53	(1,20x2,20)+ (1,20x0,50)	3.24	0.53
27	Consegna ENEL	(4,10x3,85)	15.79	(1,20*2,20)+ (2,50x0,50)	3.89	0.25	(1,20*2,20)+ (2,50x0,50)	3.89	0.25
28	Scale	(3,27x4,08)	13.34	(1,20x2,20)	2.64	0.20	(1,20x2,20)	2.64	0.20
29	Vano interrato	(8,35x8,17)+ (3,67x3,87)+ (8,35x8,17)	150.64	(2,20x0,50)x6	6.60	illuminazione artificiale	(2,20x0,50)x6	6.60	0.04

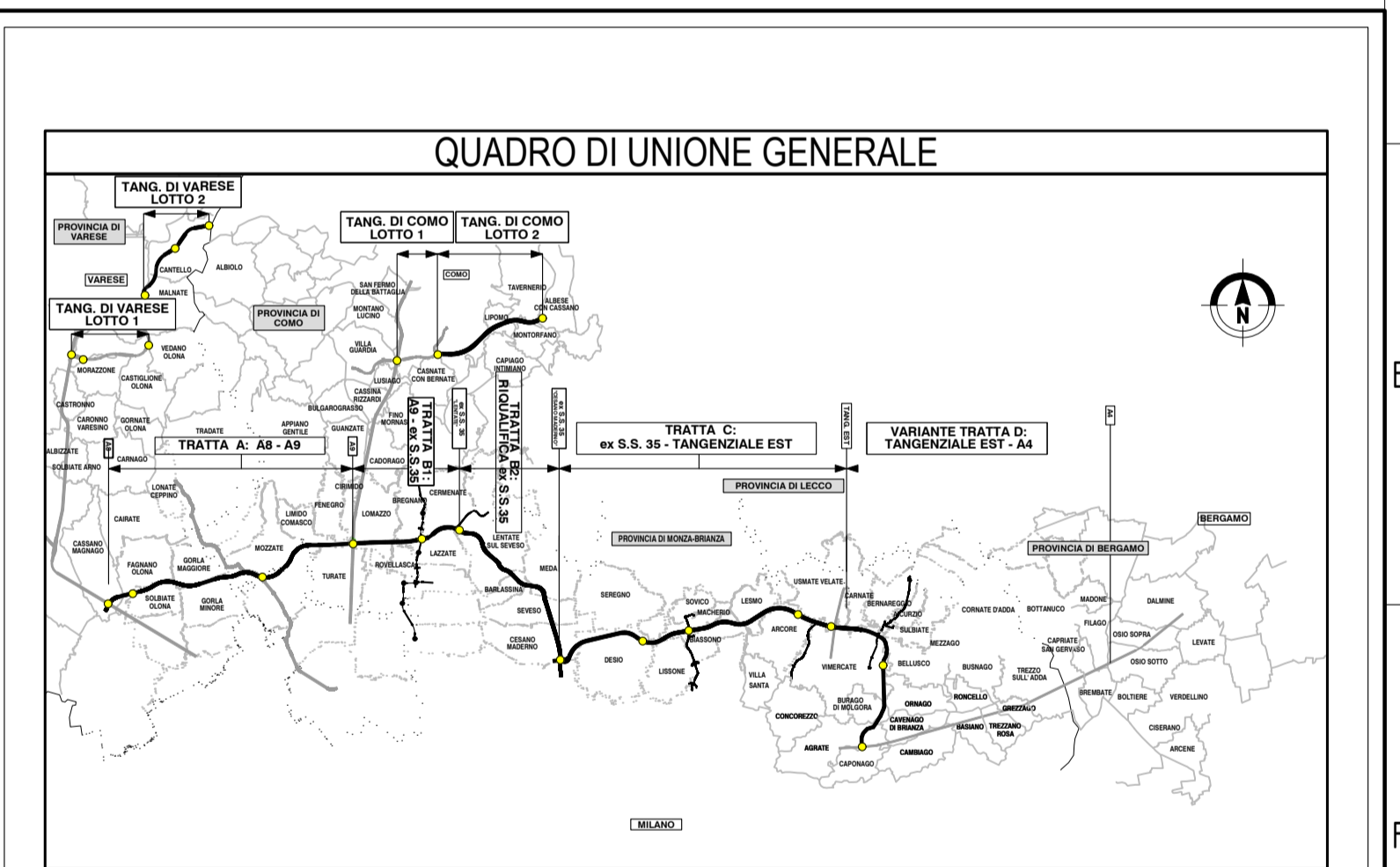
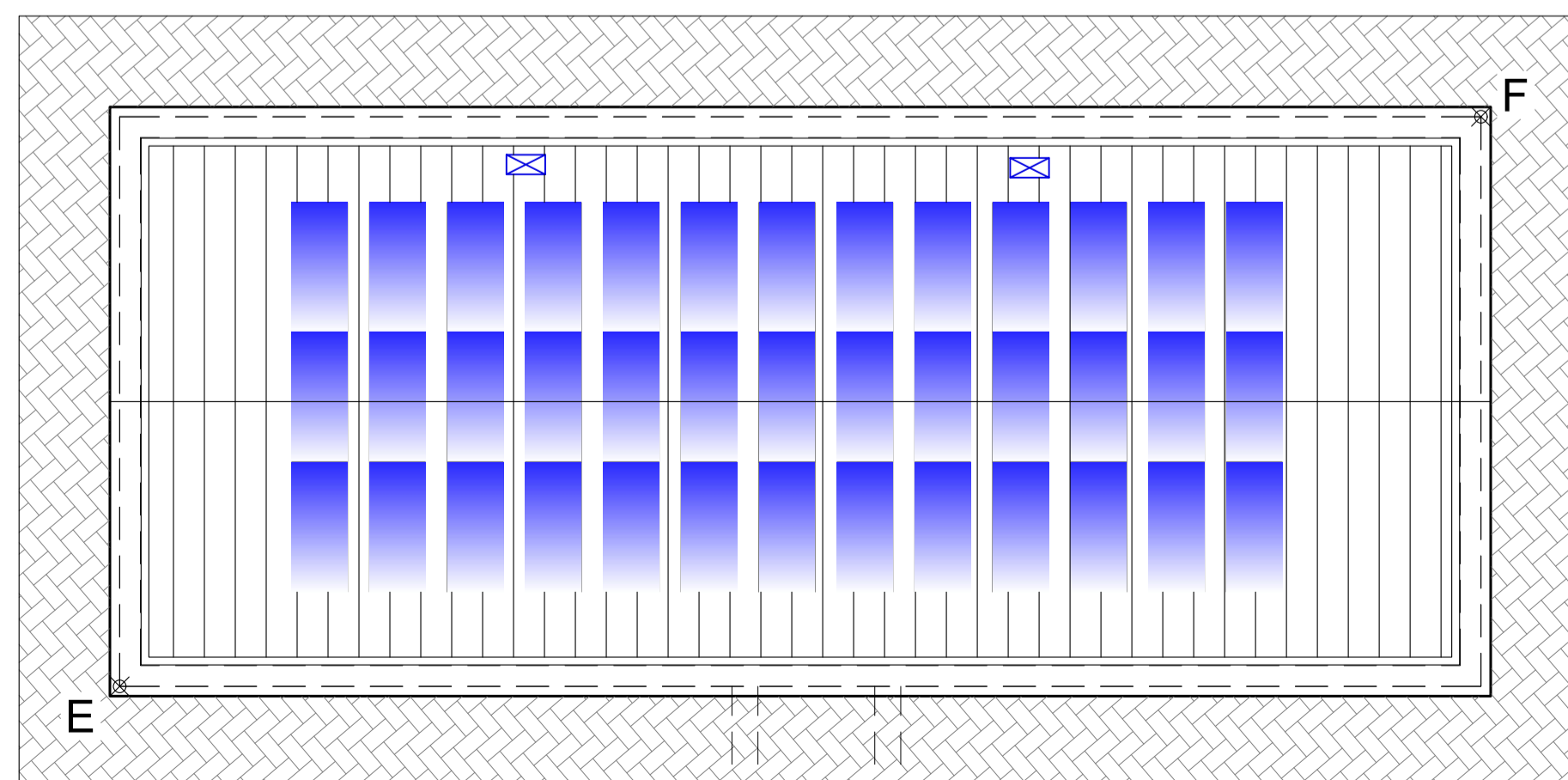
PIANTA PIANO INTERRATO FABBRICATO TECNOLOGICO - EC. - 3,40



NOTE :

La quota ± 0.00 è riferita alla quota assoluta del piano di campagna posta a metri + 180 s.l.m.
Per abaco pareti si rimanda alla tav. D_AT_DD_E01_FA00_056_AB_001_A

PIANTA COPERTURA



CONCESSIONI AUTOSTRADALI LOMBARDE **Autostrada Pedemontana Lombarda**

COLLEGAMENTO AUTOSTRADALE DALMINE-COMO-VARESE-VALICO DEL GAGGIOLO E OPERE AD ESSO CONNESSE

CODICE C.U.P. F1180600270007

PROGETTO DEFINITIVO VARIANTE TRATTA D

PROGETTO ARCHITETTONICO
PIANTE FABBRICATO TECNOLOGICO

IDENTIFICAZIONE ELABORATO		PROGETTAZIONE	
FASE PROGETTUALE	AMBITO	DATA	REVISIONE
TRATTA	CATEGORIA	Giugno 2023	EMISSIONE
OPERA	PARTE DI OPERA		
TIPO ELABORATO	PROGRESSIVA		
REVISIONE ESTERNA			
CONCEDENTE		CONCESSIONARIO	
CONCESSIONI AUTOSTRADALI LOMBARDE		Autostrada Pedemontana Lombarda	
ELABORAZIONE PROGETTUALE		VERIFICA E VALIDAZIONE	
Direzione Ingegneria BIM Center Arch. Fabio Massimo Saffini		RESPONSABILE INTEGRAZIONE SPECIALISTICHE Ing. Lucia Santorini	
DATA SCALA 1:100		RIT. Contino Crea S.r.l. (Milano), Riva Crea S.r.l. (Montebelluna), Bureau Veritas Italia S.p.A. (Mantova)	

Il presente documento non può essere copiato, riprodotto o altrimenti pubblicato in tutto o in parte senza il consenso scritto di Autostrada Pedemontana Lombarda S.p.A. Ogni utilizzo non autorizzato sarà perseguito a norma di legge. This document may not be copied, reproduced or published either in part or entirely without the written permission of Autostrada Pedemontana Lombarda S.p.A. Unauthorized use will be prosecuted by law.