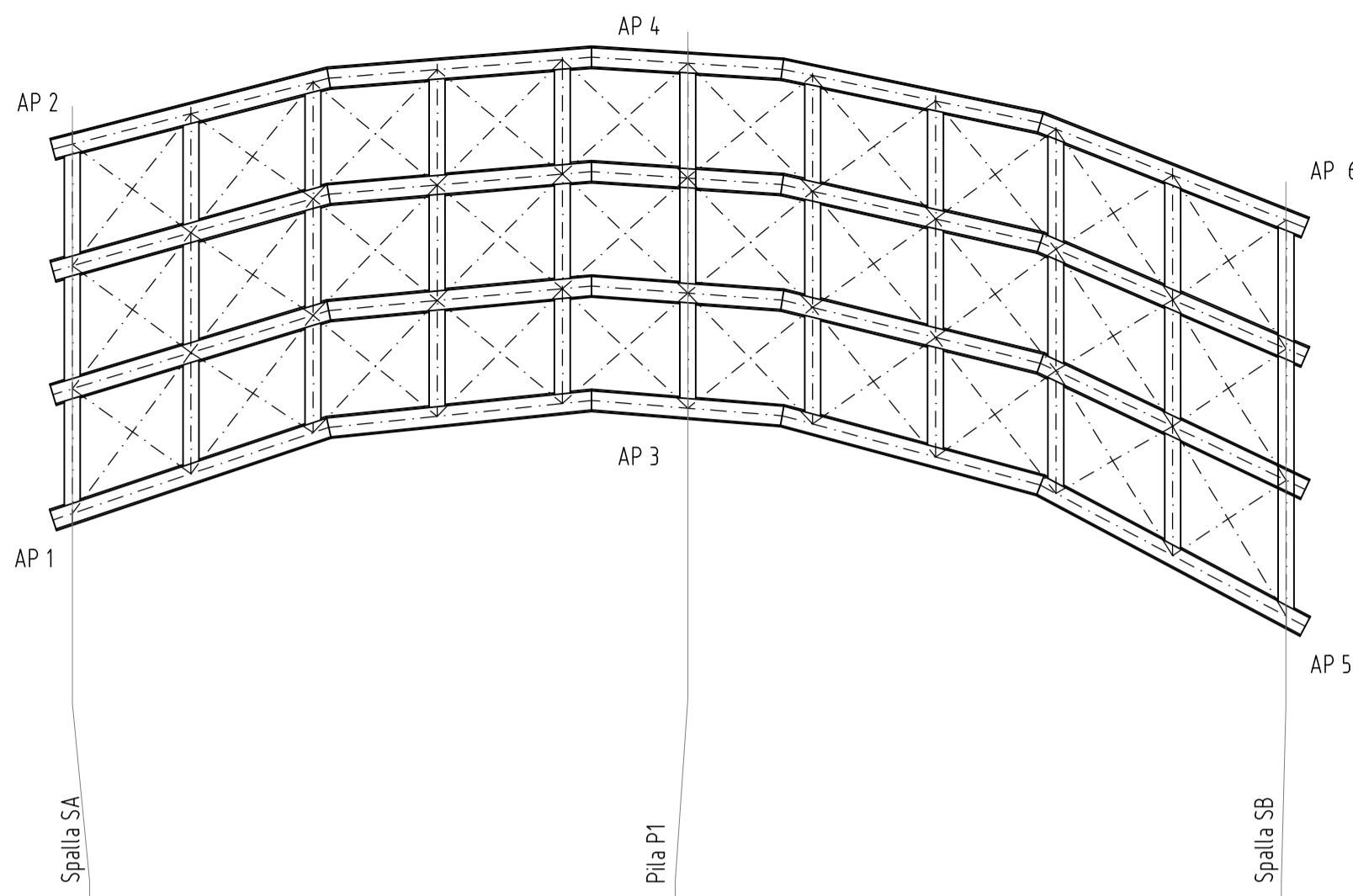


PLANIMETRIA GENERALE



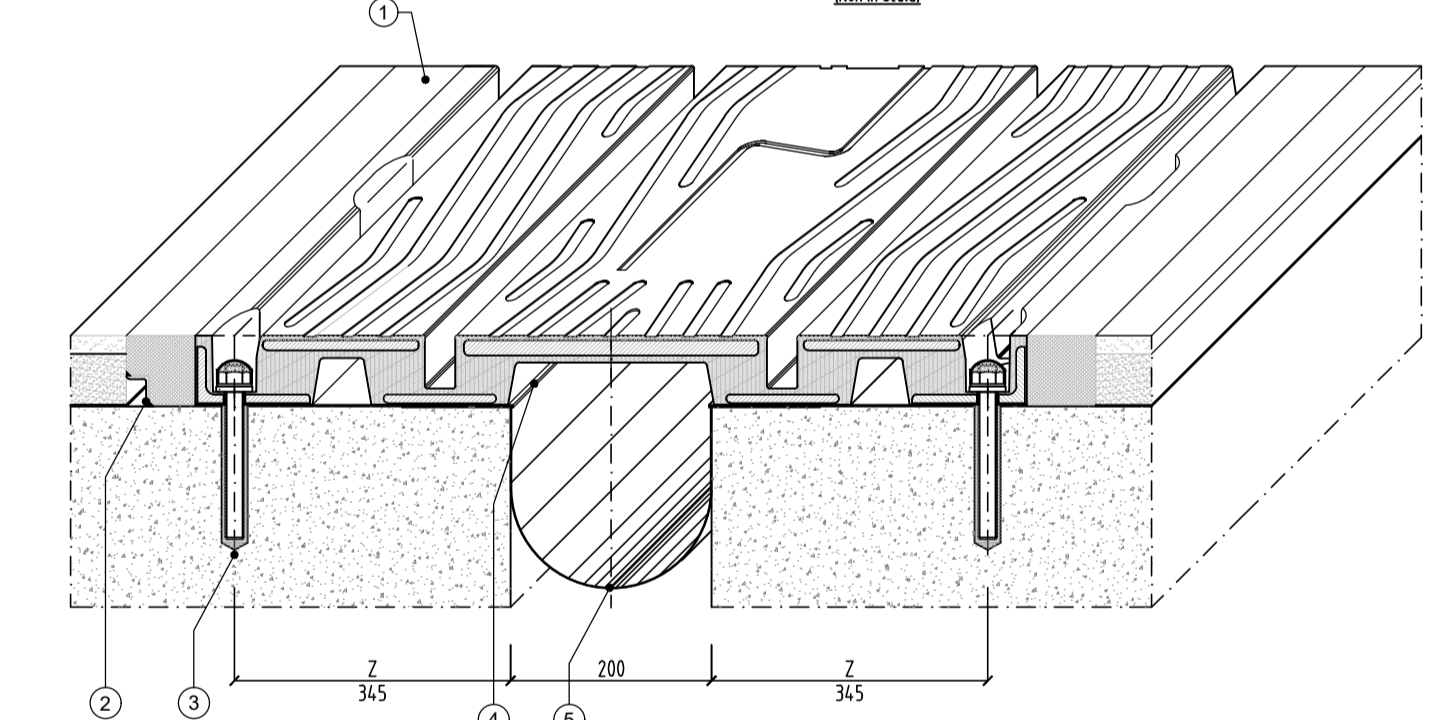
ESCURSIONI		
LONGITUDINALE TERMICA	±36 mm	±36 mm
TRASVERSALE TERMICA	±11 mm	±11 mm
LONGITUDINALE SISMICA SLC	±68 mm	±68 mm
TRASVERSALE SISMICA SLC	±68 mm	±68 mm
LONGITUDINALE SISMICA SLV	±62 mm	±62 mm
TRASVERSALE SISMICA SLV	±62 mm	±62 mm

COMBINAZIONE SLC		
LONGITUDINALE SIGMA-TERM	±104 mm	±104 mm
TRASVERSALE SIGMA-TERM	±79 mm	±79 mm

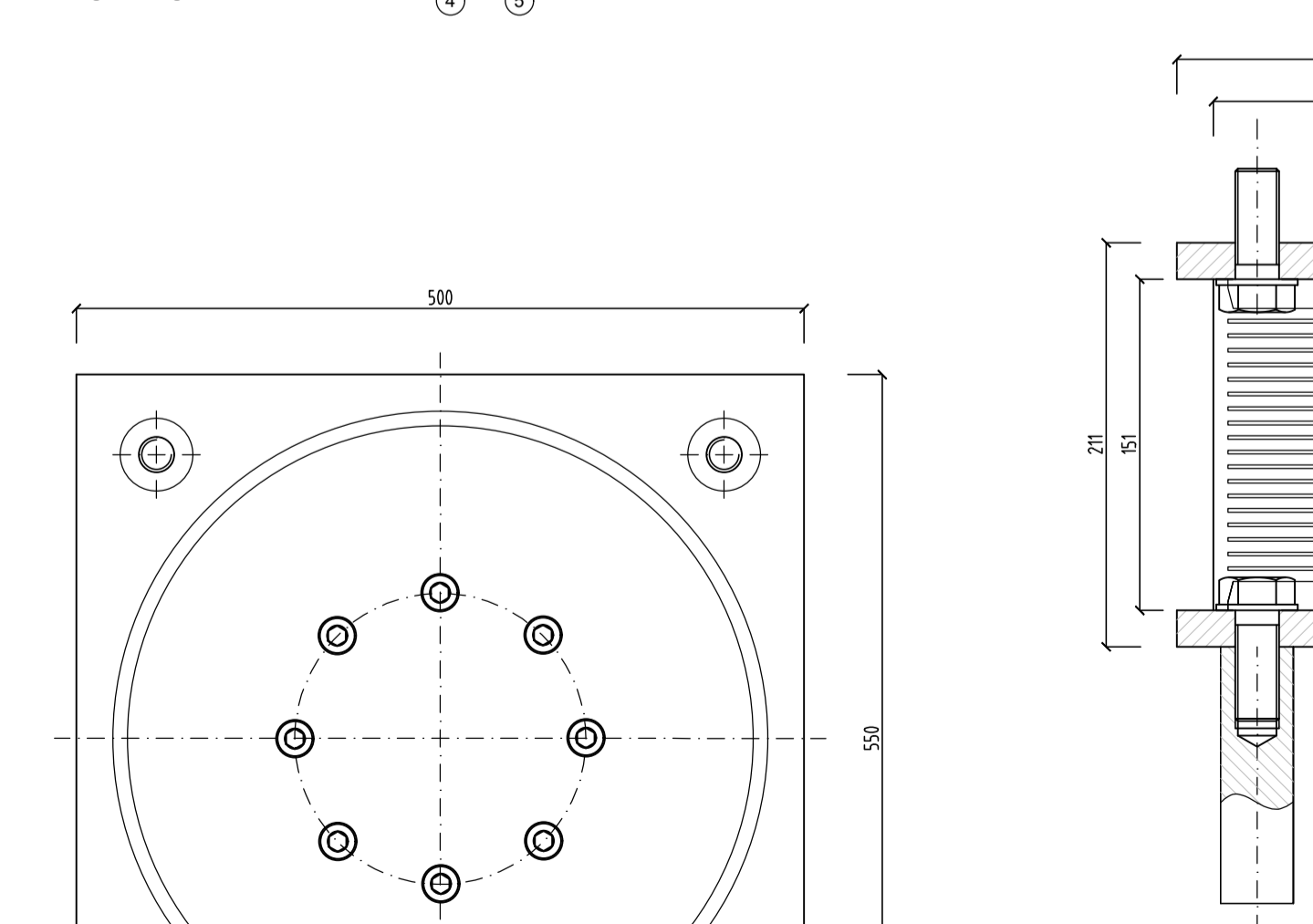
COMBINAZIONE SLV		
LONGITUDINALE SIGMA-TERM	±98 mm	±98 mm
TRASVERSALE SIGMA-TERM	±73 mm	±73 mm

GIUNTO DI DILATAZIONE CON SCORRIMENTO LONGITUDINALE MINIMO ±150 mm TIPO GPE 300 O SIMILARE

PARTICOLARE GIUNTO DI DILATAZIONE TIPO GPE 300 O SIMILARE



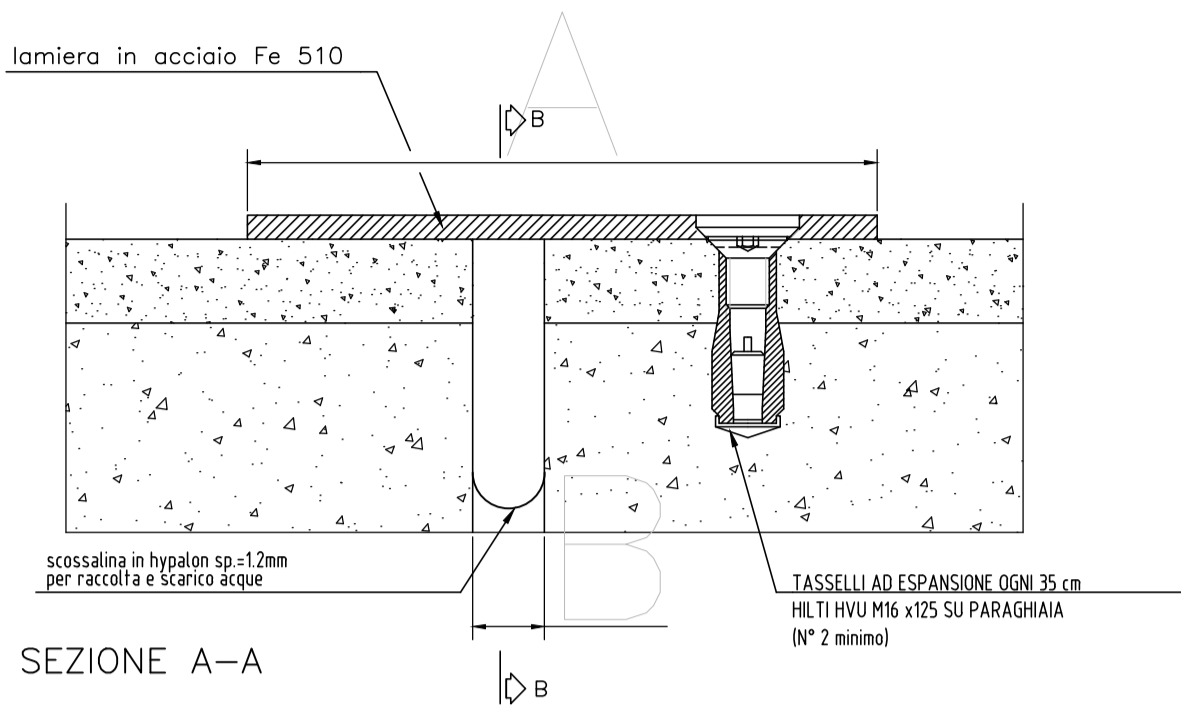
1	Massetto laterale	ResinFIP MALTA E440 o similari
2	Profilo di drenaggio a "L"	X5 CNI 18-10 - EN 10088
3	Anoraggio M20	
4	Lamiera di scorrimento	X5 CNI 18-10 - EN 10088
5	Scossalina	Hypalon



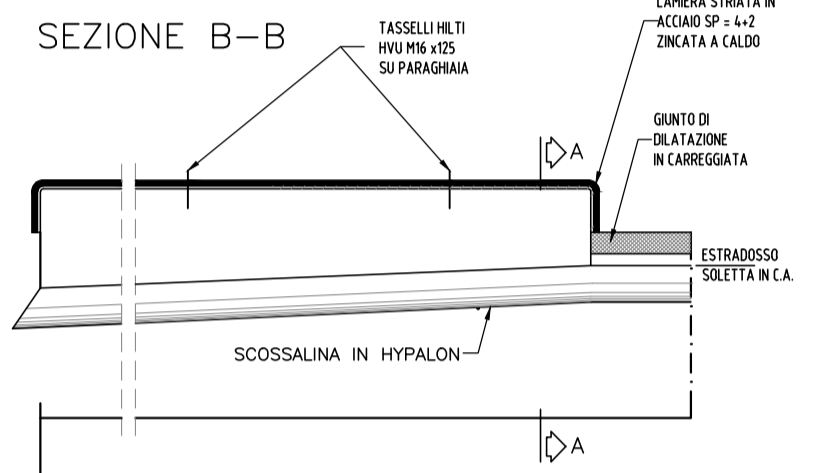
CARATTERISTICHE DEGLI ISOLATORI ELASTOMERICI

Carico massimo verticale agente in presenza di sisma alla SLC	8310 kN
Carico massimo verticale in assenza di sisma alla combinazione SLV	10370 kN
Rigidità orizzontale equivalente	674 kN/mm
Rigidità verticale	4299 kN/m
Spessore totale gomma	80 mm

GIUNTO MARCIAPIEDE

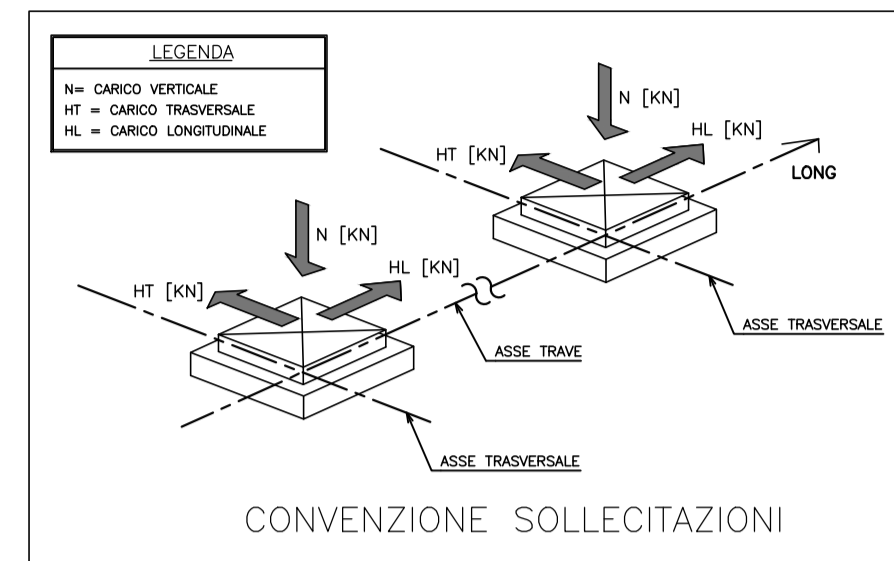


SEZIONE A-A



SEZIONE B-B

GIUNTO COPRIMARCIAPIEDE	A (mm)	B medio (mm)	Sviluppo (m)
Dx. SCORRIMENTO DA 150 mm	550	200	1.85
Sx. SCORRIMENTO DA 150 mm	550	200	1.85



CONVENZIONE SOLLECITAZIONI

AZIONI SUGLI APOGGI - ALLINEAMENTO 1 (kN)

VALORI CARATTERISTICI	Appoggio sulla spalla Sx	Appoggio sulla pila P1	Appoggio sulla spalla Dx
Peso proprio acciaio	47	179	47
Soletta in c.a.	178	687	180
Permanent	137	451	137
Accidentali max	521	890	511
Accidentali min	-65	-48	-61
Folla eccentrica esterno max	0	0	0
Folla eccentrica esterno min	0	0	0
Folla centrata	0	0	0
Vento impalato Scarico max	2	4	2
Vento impalato Scarico min	-2	-4	-2
Vento impalato Carico max	10	26	10
Vento impalato Carico min	-10	-26	-10
Centrifuga	0	0	0
Frenamento	0	0	0
Temperatura max	31	190	35
Temperatura min	-31	-190	-35
Cedimenti differenziali max	3	15	3
Cedimenti differenziali min	-2	-29	-1
Ritiro	-56	310	-65
Sisma SLV	35	105	33
Sisma SLC	40	120	38

COMBINAZIONI	Appoggio sulla spalla Sx	Appoggio sulla pila P1	Appoggio sulla spalla Dx
STR (schema 1) max	1 253	3 632	1 246
STR (schema 1) min	168	1 023	162
STR (vento) max	1 083	3 347	1 075
STR (vento) min	184	1 024	177
STR (frenamento)	1 077	3 331	1 073
STR (temperatura max)	1 096	3 445	1 094
STR (temperatura min)	171	925	162
STR (sisma SLV) min	501	1 600	499
STR (sisma SLV) max	384	1 412	385
STR (sisma SLC) min	506	1 615	504
STR (sisma SLC) max	389	1 427	390
SLE Combinazione Rara (schema 1) max	911	2 662	905
SLE Combinazione Rara (schema 1) min	275	1 464	279
SLE Combinazione Rara (vento) max	794	2 245	781
SLE Combinazione Rara (vento) min	298	1 261	290
SLE Combinazione Frequente max	776	2 429	773
SLE Combinazione Frequente min	296	1 487	298
SLE Combinazione QP max	381	1 737	385
SLE Combinazione QP min	350	1 547	350

AZIONI SUGLI APOGGI - ALLINEAMENTO 2 (kN)

VALORI CARATTERISTICI	Appoggio sulla spalla Sx	Appoggio sulla pila P1	Appoggio sulla spalla Dx
Peso proprio acciaio	70	194	71
Soletta in c.a.	182	568	185
Permanent	84	222	88
Accidentali max	955	1 306	961
Accidentali min	-45	-10	-48
Folla eccentrica esterno max	0	0	0
Folla eccentrica esterno min	0	0	0
Folla centrata	0	0	0
Vento impalato Scarico max	1	2	1
Vento impalato Scarico min	-1	-2	-1
Vento impalato Carico max	1	7	1
Vento impalato Carico min	-1	-7	-1
Centrifuga	0	0	0
Frenamento	0	0	0
Temperatura max	32	35	30
Temperatura min	-32	-35	-30
Cedimenti differenziali max	7	4	8
Cedimenti differenziali min	-4	-8	-4
Ritiro	-44	48	-38
Sisma SLV	27	67	27
Sisma SLC	31	76	31

COMBINAZIONI	Appoggio sulla spalla Sx	Appoggio sulla pila P1	Appoggio sulla spalla Dx
STR (schema 1) max	1 794	3 225	1 812
STR (schema 1) min	188	923	201
STR (vento) max	1 472	2 788	1 469
STR (vento) min	203	922	217
STR (frenamento)	1 471	2 784	1 488
STR (temperatura max)	1 490	2 805	1 506
STR (temperatura min)	184	905	199
STR (sisma SLV) min	554	1 312	563
STR (sisma SLV) max	354	1 049	361
STR (sisma SLC) min	558	1 321	567
STR (sisma SLC) max	389	1 427	390
SLE Combinazione Rara (schema 1) max	1 318	2 367	1 332
SLE Combinazione Rara (schema 1) min	278	1 001	285
SLE Combinazione Rara (vento) max	1 079	2 063	1 092
SLE Combinazione Rara (vento) min	289	1 020	297
SLE Combinazione Frequente max	1 079	2 038	1 091
SLE Combinazione Frequente min	290	1 006	298
SLE Combinazione QP max	359	1 054	367
SLE Combinazione QP min	327	1 014	337

AZIONI SUGLI APOGGI - ALLINEAMENTO 3 (kN)

VALORI CARATTERISTICI	Appoggio sulla spalla Sx	Appoggio sulla pila P1	Appoggio sulla spalla Dx
Peso proprio acciaio	68	209	68
Soletta in c.a.	177	629	174
Permanent	63	236	61
Accidentali max	928	1 306	930
Accidentali min	-39	-7	-41
Folla eccentrica esterno max	0	0	0
Folla eccentrica esterno min	0	0	0
Folla centrata	0	0	0
Vento impalato Scarico max	1	2	1
Vento impalato Scarico min	-1	-2	-1
Vento impalato Carico max	1	7	1
Vento impalato Carico min	-1	-7	-1
Centrifuga	0	0	0
Frenamento	0	0	0
Temperatura max	36	94	38
Temperatura min	-36	-94	-38
Cedimenti differenziali max	6	8	6
Cedimenti differenziali min	-3	-16	-3
Ritiro	-58	145	-63
Sisma SLV	20	68	19
Sisma SLC	23	78	22

COMBINAZIONI	Appoggio sulla spalla Sx	Appoggio sulla pila P1	Appoggio sulla spalla Dx
STR (schema 1) max	1 719	3 523	1 716
STR (schema 1) min	149	954	133
STR (vento) max	1 406	3 086	1 403
STR (vento) min	161	953	147
STR (frenamento)	1 405	3 082	1 402
STR (temperatura max)	1 427	3 139	1 425
STR (temperatura min)	140	900	124
STR (sisma SLV) min	514	1 403	508
STR (sisma SLV) max	320	1 141	314
STR (sisma SLC) min	517	1 413	511
STR (sisma SLC) max	323	1 151	317
SLE Combinazione Rara (schema 1) max	1 364	2 594	1 362
SLE Combinazione Rara (schema 1) min	253	1 159	245
SLE Combinazione Rara (vento) max	1 033	2 193	1 030
SLE Combinazione Rara (vento) min	262	1 081	254
SLE Combinazione Frequente max	1 032	2 264	1 030
SLE Combinazione Frequente min	263	1 164	255
SLE Combinazione QP max	321	1 274	328
SLE Combinazione QP min	296	1 103	290

AZIONI SUGLI APOGGI - ALLINEAMENTO 4 (kN)

VALORI CARATTERISTICI	Appoggio sulla spalla Sx	Appoggio sulla pila P1	Appoggio sulla spalla Dx
Peso proprio acciaio	60	168	59
Soletta in c.a.	221	648	221
Permanent	164	424	164
Accidentali max	872	937	877
Accidentali min	-85	-48	-92
Folla eccentrica esterno max	0	0	0
Folla eccentrica esterno min	0	0	0
Folla centrata	0	0	0
Vento impalato Scarico max	2	4	2
Vento impalato Scarico min	-2	-4	-2
Vento impalato Carico max	10	26	10
Vento impalato Carico min	-10	-26	-10
Centrifuga	0	0	0
Frenamento	0	0	0
Temperatura max	44	28	44
Temperatura min	-44	-28	-44
Cedimenti differenziali max	10	0	11
Cedimenti differenziali min	-5	0	-5
Ritiro	-61	57	-60
Sisma SLV	52	127	56
Sisma SLC	59	145	64

COMBINAZIONI	Appoggio sulla spalla Sx	Appoggio sulla pila P1	Appoggio sulla spalla Dx
STR (schema 1) max	1 593	3 051	1 600
STR (schema 1) min	202	1 058	193
STR (vento) max	1 372	2 751	1 377
STR (vento) min	225	1 059	218
STR (frenamento)	1 366	2 735	1 371
STR (temperatura max)	1 393	2 752	1 398
STR (temperatura min)	205	1 058	198
STR (sisma SLV) min	631	1 554	635
STR (sisma SLV) max	480	1 377	482
STR (sisma SLC) min	638	1 572	643
STR (sisma SLC) max	487	1 375	490
SLE Combinazione Rara (schema 1) max	1 159	2 209	1 164
SLE Combinazione Rara (schema 1) min	338	1 160	331
SLE Combinazione Rara (vento) max	995	1 906	999
SLE Combinazione Rara (vento) min	355	1 161	350
SLE Combinazione Frequente max	987	1 965	991
SLE Combinazione Frequente min	363	1 182	358
SLE Combinazione QP max	477	1 254	477
SLE Combinazione QP min	433	1 226	433

AZIONI ORIZZONTALI TRASVERSALI

VALORI CARATTERISTICI	Appoggio sulla spalla Sx	Appoggio sulla pila P1	Appoggio sulla spalla Dx
Peso proprio acciaio	0	0	0
Soletta in c.a.	0	0	0
Permanent	0	0	0
Accidentali	0	0	0
Folla eccentrica	0	0	0
Folla centrata	0	0	0
Vento impalato Scarico	8	16	8
Vento impalato Carico	17	35	17
Centrifuga	20	20	20
Frenamento	0	0	0
Temperatura	0	0	0
Cedimenti differenziali	0	0	0
Ritiro	0	0	0
Sisma SLV	50	50	50
Sisma SLC	55	55	55

COMBINAZIONI	Appoggio sulla spalla Sx	Appoggio sulla pila P1	Appoggio sulla spalla Dx
STR (schema 1) max	36	52	36
STR (schema 1) min	46	73	46
STR (vento) max	46	73	46
STR (vento) min	36	52	36
STR (sisma SLV) min	54	54	54
STR (sisma SLV) max	59	59	59

AZIONI ORIZZONTALI LONGITUDINALI

VALORI CARATTERISTICI	Appoggio sulla spalla Sx	Appoggio sulla pila P1	Appoggio sulla spalla Dx
Peso proprio acciaio	0	0	0
Soletta in c.a.	0	0	0
Permanent	0	0	0
Accidentali	0	0	0
Folla eccentrica	0	0	0
Folla centrata	0	0	0
Vento impalato Scarico	0	0	0
Vento impalato Carico	0	0	0
Centrifuga	0	0	0
Frenamento	39	39	39
Temperatura	0	0	0
Cedimenti differenziali	0	0	0
Ritiro	0	0	0
Sisma SLV	46	46	46
Sisma SLC	53	53	53

COMBINAZIONI	Appoggio sulla spalla Sx	Appoggio sulla pila P1	Appoggio sulla spalla Dx
STR (schema 1) max	39	39	39
STR (schema 1) min	39	39	39
STR (vento) max	53	53	53
STR (vento) min	53	53	53
STR (sisma SLV) min	54	54	54
STR (sisma SLV) max	61	61	61

AZIONI SUGLI APOGGI - ALLINEAMENTO 3 (kN)

VALORI CARATTERISTICI	Appoggio sulla spalla Sx	Appoggio sulla pila P1	Appoggio sulla spalla Dx
Peso proprio acciaio	68	209	68
Soletta in c.a.	177	629	174
Permanent	63	236	61
Accidentali max	928	1 306	930
Accidentali min	-39	-7	-41
Folla eccentrica esterno max	0	0	0
Folla eccentrica esterno min	0	0	0
Folla centrata	0	0	0
Vento impalato Scarico max	1	2	1
Vento impalato Scarico min	-1	-2	-1
Vento impalato Carico max	1	7	1
Vento impalato Carico min	-1	-7	-1
Centrifuga	0	0	0
Frenamento	0	0	0
Temperatura max	36	94	38
Temperatura min	-36	-94	-38
Cedimenti differenziali max	6	8	6
Cedimenti differenziali min	-3	-16	-3
Ritiro	-58	145	-63
Sisma SLV	20	68	19
Sisma SLC	23	78	22

COMBINAZIONI
