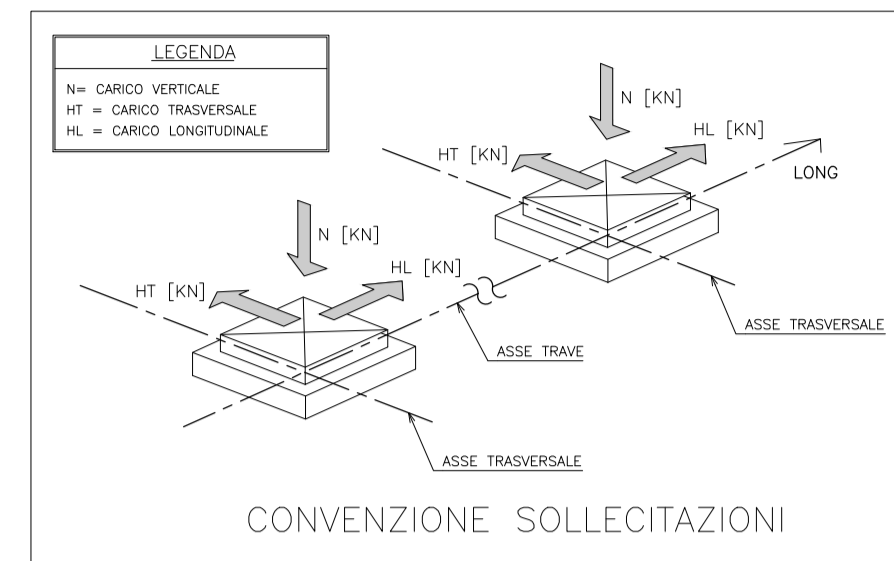


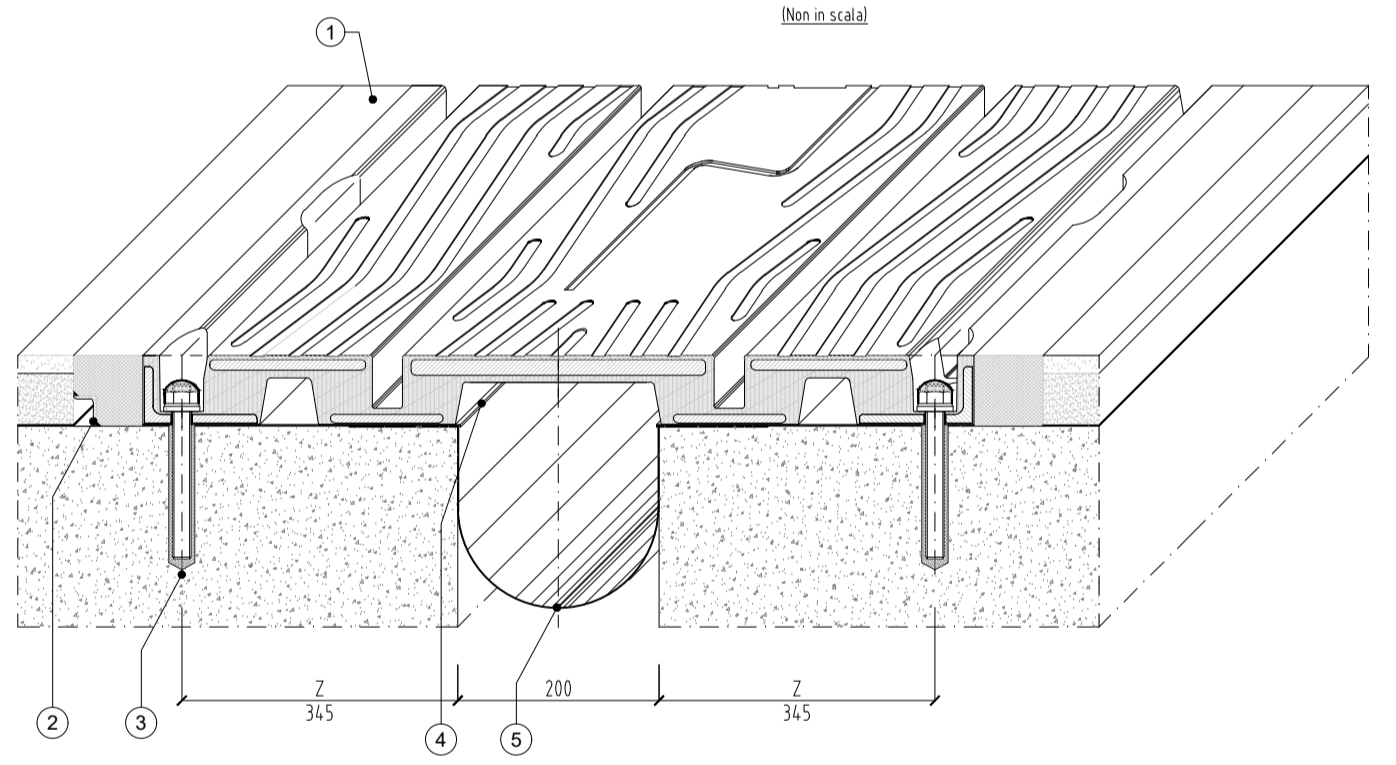
	Spalla SA	Spalla PI	Spalla SO
ESCORSIONI			
LONGITUDINALE TERMICA	+36 mm	+36 mm	+36 mm
TRASVERSALE TERMICA	-11 mm	-11 mm	-11 mm
LONGITUDINALE SISMICA SLC	+58 mm	+58 mm	+58 mm
TRASVERSALE SISMICA SLC	+58 mm	+58 mm	+58 mm
LONGITUDINALE SISMICA SLV	+52 mm	+52 mm	+52 mm
TRASVERSALE SISMICA SLV	+52 mm	+52 mm	+52 mm
COMBINAZIONE SLC			
LONGITUDINALE SIGMA-TERM.	±94 mm	±94 mm	±94 mm
TRASVERSALE SIGMA-TERM.	±19 mm	±19 mm	±19 mm
COMBINAZIONE SLV			
LONGITUDINALE SIGMA-TERM.	±98 mm	±98 mm	±98 mm
TRASVERSALE SIGMA-TERM.	±13 mm	±13 mm	±13 mm

GIUNTO DI DILATAZIONE CON SCORRIMENTO LONGITUDINALE MNMO ±150 mm TIPO GPE 300 O SIMILARI

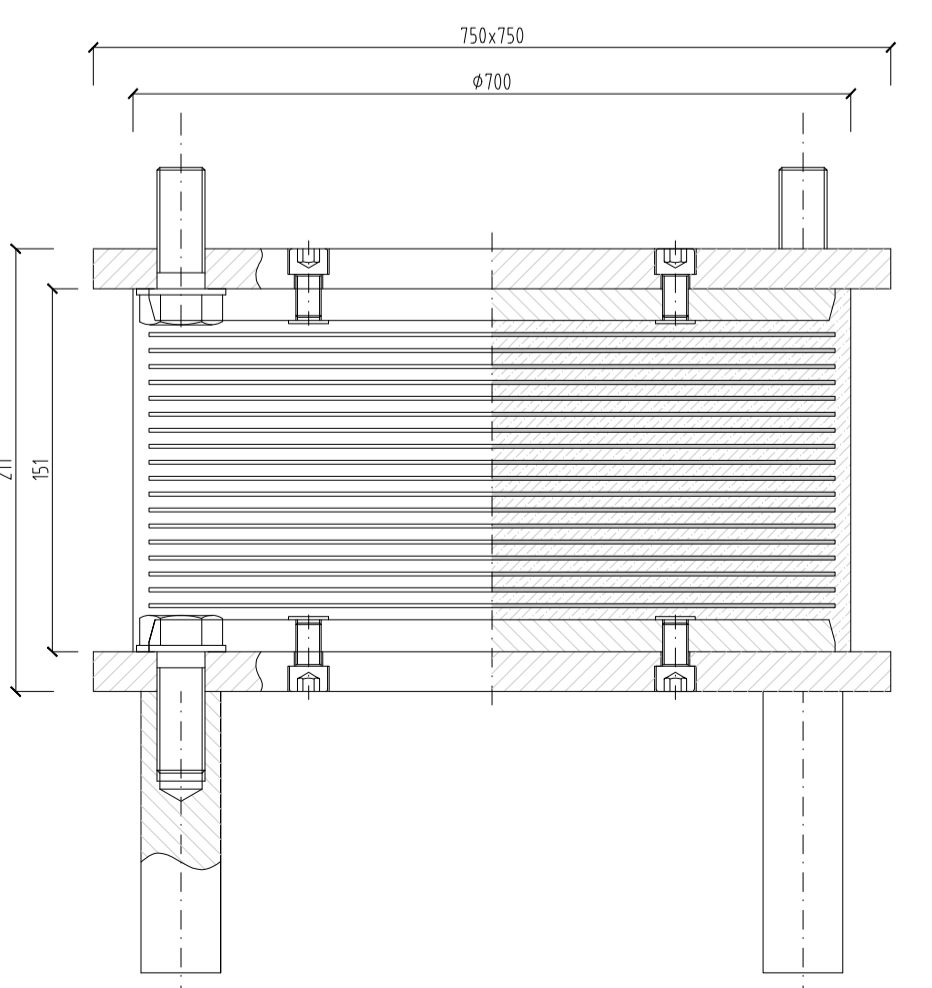
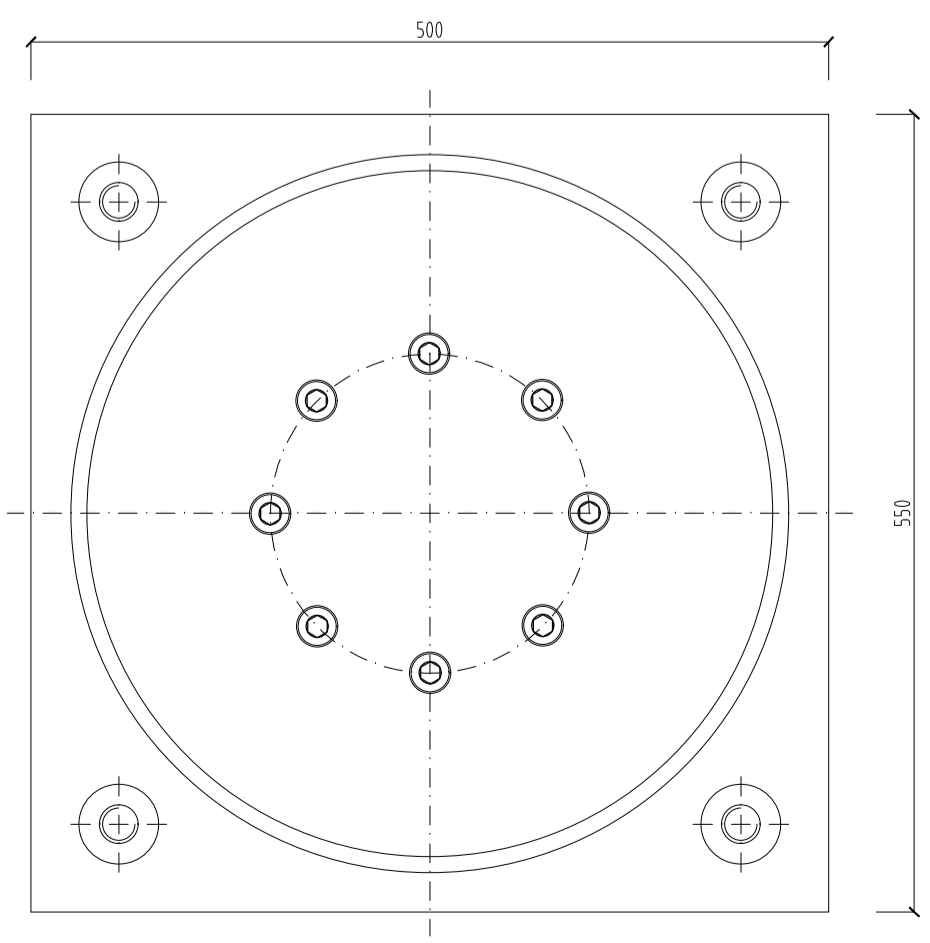


AZIONI SUGLI APOGGI - SPALLA 1 (kN)			AZIONI SUGLI APOGGI - PILA (kN)			AZIONI SUGLI APOGGI - SPALLA 2 (kN)		
AZIONI VERTICALI			AZIONI VERTICALI			AZIONI VERTICALI		
VALORI CARATTERISTICI	Appoggio A1 SP1	Appoggio A2 SP1	VALORI CARATTERISTICI	Appoggio A3 Pila	Appoggio A4 Pila	VALORI CARATTERISTICI	Appoggio A5 SP2	Appoggio A6 SP2
Peso proprio travi in acciaio + soletta	1,097	1,213	Peso proprio travi in acciaio + soletta	3,690	3,690	Peso proprio travi in acciaio + soletta	1,212	1,096
Permanenti	409	461	Permanenti	1,434	1,434	Permanenti	459	401
Accidentali max	1,194	1,288	Accidentali max	2,198	2,198	Accidentali max	1,289	1,194
Accidentali min	733	827	Accidentali min	1,396	1,396	Accidentali min	827	733
Folla eccentrica esterno max	79	79	Folla eccentrica esterno max	282	282	Folla eccentrica esterno max	79	79
Folla eccentrica esterno min	5	8	Folla eccentrica esterno min	21	21	Folla eccentrica esterno min	8	5
Folla centrata	84	84	Folla centrata	282	282	Folla centrata	84	84
Vento impalato Scarico max	30	30	Vento impalato Scarico max	96	96	Vento impalato Scarico max	36	36
Vento impalato Scarico min	-30	-30	Vento impalato Scarico min	-96	-96	Vento impalato Scarico min	-36	-36
Vento impalato Carico max	32	32	Vento impalato Carico max	101	101	Vento impalato Carico max	38	38
Vento impalato Carico min	-32	-32	Vento impalato Carico min	-101	-101	Vento impalato Carico min	-38	-38
Centrifuga	0	0	Centrifuga	0	0	Centrifuga	0	0
Frenamento	0	0	Frenamento	0	0	Frenamento	0	0
Temperatura max	0	0	Temperatura max	0	0	Temperatura max	0	0
Temperatura min	0	0	Temperatura min	0	0	Temperatura min	0	0
Cedimenti differenziali max	0	0	Cedimenti differenziali max	0	0	Cedimenti differenziali max	0	0
Cedimenti differenziali min	0	0	Cedimenti differenziali min	0	0	Cedimenti differenziali min	0	0
Ritiro	0	0	Ritiro	0	0	Ritiro	0	0
Sisma SLV	74	83	Sisma SLV	187	187	Sisma SLV	83	74
Sisma SLC	82	92	Sisma SLC	211	211	Sisma SLC	92	82
COMBINAZIONI	Appoggio A1 SP1	Appoggio A2 SP1	COMBINAZIONI	Appoggio A3 Pila	Appoggio A4 Pila	COMBINAZIONI	Appoggio A5 SP2	Appoggio A6 SP2
STR (schema 1) max	3,849	4,210	STR (schema 1) max	10,571	10,571	STR (schema 1) max	4,212	3,841
STR (schema 1) min	2,474	2,772	STR (schema 1) min	6,946	6,946	STR (schema 1) min	2,764	2,459
STR (vento) max	3,436	3,786	STR (vento) max	9,795	9,795	STR (vento) max	3,772	3,432
STR (vento) min	2,205	2,471	STR (vento) min	6,407	6,407	STR (vento) min	2,459	2,187
STR (frenamento) max	3,417	3,747	STR (frenamento) max	9,734	9,734	STR (frenamento) max	3,749	3,409
STR (frenamento) min	2,224	2,491	STR (frenamento) min	6,468	6,468	STR (frenamento) min	2,482	2,210
STR (temperatura max)	3,417	3,747	STR (temperatura max)	9,734	9,734	STR (temperatura max)	3,749	3,409
STR (temperatura min)	2,224	2,491	STR (temperatura min)	6,468	6,468	STR (temperatura min)	2,482	2,210
STR (sisma SLV) max	1,836	2,031	STR (sisma SLV) max	5,807	5,807	STR (sisma SLV) max	2,039	1,837
STR (sisma SLV) min	1,728	1,924	STR (sisma SLV) min	5,594	5,594	STR (sisma SLV) min	1,921	1,719
STR (sisma SLC) max	1,944	2,040	STR (sisma SLC) max	5,831	5,831	STR (sisma SLC) max	2,038	1,835
STR (sisma SLC) min	1,736	1,933	STR (sisma SLC) min	5,618	5,618	STR (sisma SLC) min	1,930	1,727
SLE Combinazione Rara (schema 1) max	2,803	3,065	SLE Combinazione Rara (schema 1) max	7,465	7,465	SLE Combinazione Rara (schema 1) max	3,067	2,798
SLE Combinazione Rara (schema 1) min	2,225	2,490	SLE Combinazione Rara (schema 1) min	6,480	6,480	SLE Combinazione Rara (schema 1) min	2,483	2,212
SLE Combinazione Rara (vento) max	2,497	2,735	SLE Combinazione Rara (vento) max	7,085	7,085	SLE Combinazione Rara (vento) max	2,739	2,494
SLE Combinazione Rara (vento) min	2,028	2,268	SLE Combinazione Rara (vento) min	6,086	6,086	SLE Combinazione Rara (vento) min	2,259	2,013
SLE Combinazione Frequente max	2,471	2,709	SLE Combinazione Frequente max	7,004	7,004	SLE Combinazione Frequente max	2,708	2,463
SLE Combinazione Frequente min	2,053	2,294	SLE Combinazione Frequente min	6,167	6,167	SLE Combinazione Frequente min	2,290	2,043
SLE Combinazione QP max	1,506	1,674	SLE Combinazione QP max	5,124	5,124	SLE Combinazione QP max	1,671	1,497
SLE Combinazione QP min	1,506	1,674	SLE Combinazione QP min	5,124	5,124	SLE Combinazione QP min	1,671	1,497

PARTICOLARE GIUNTO DI DILATAZIONE TIPO GPE 300 O SIMILARI

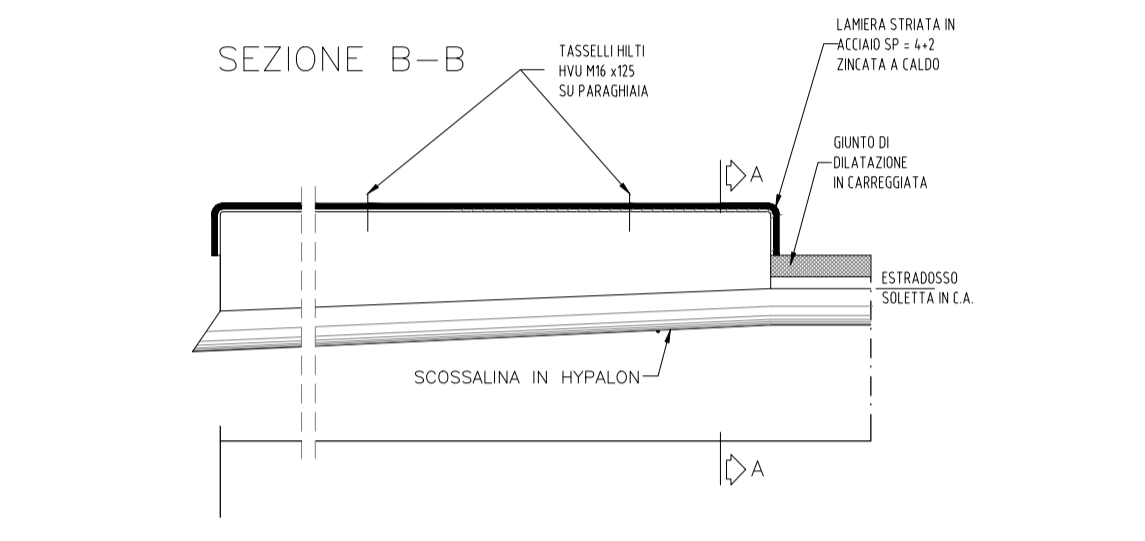
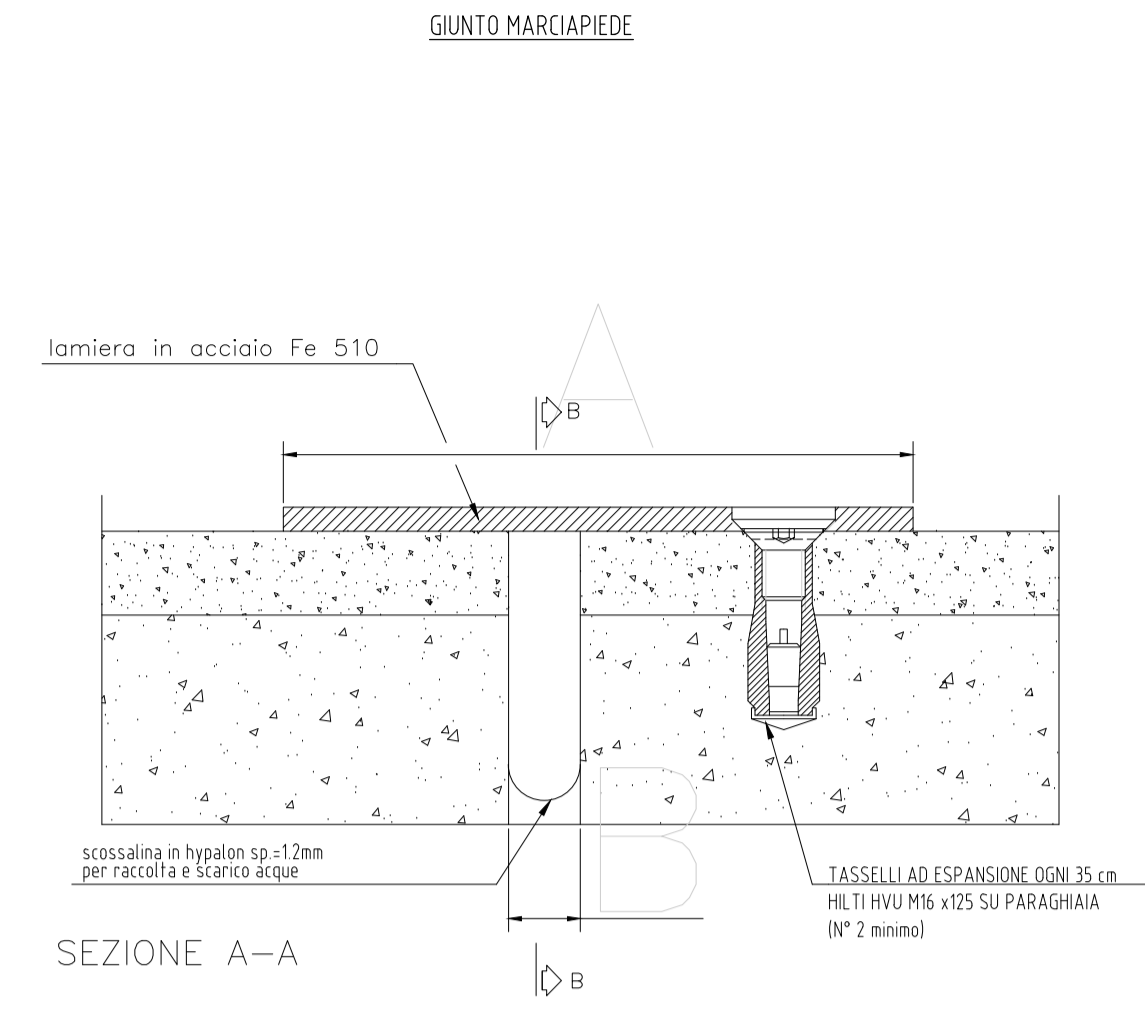


1	Massetto laterale	ResinFIP MALTA E440 o similari
2	Profilo di drenaggio a "L"	X5 CNI 18-10 - EN 10088
3	Ancoraggio M20	
4	Lamiere di scorrimento	X5 CNI 18-10 - EN 10088
5	Scossalina	Hypalon



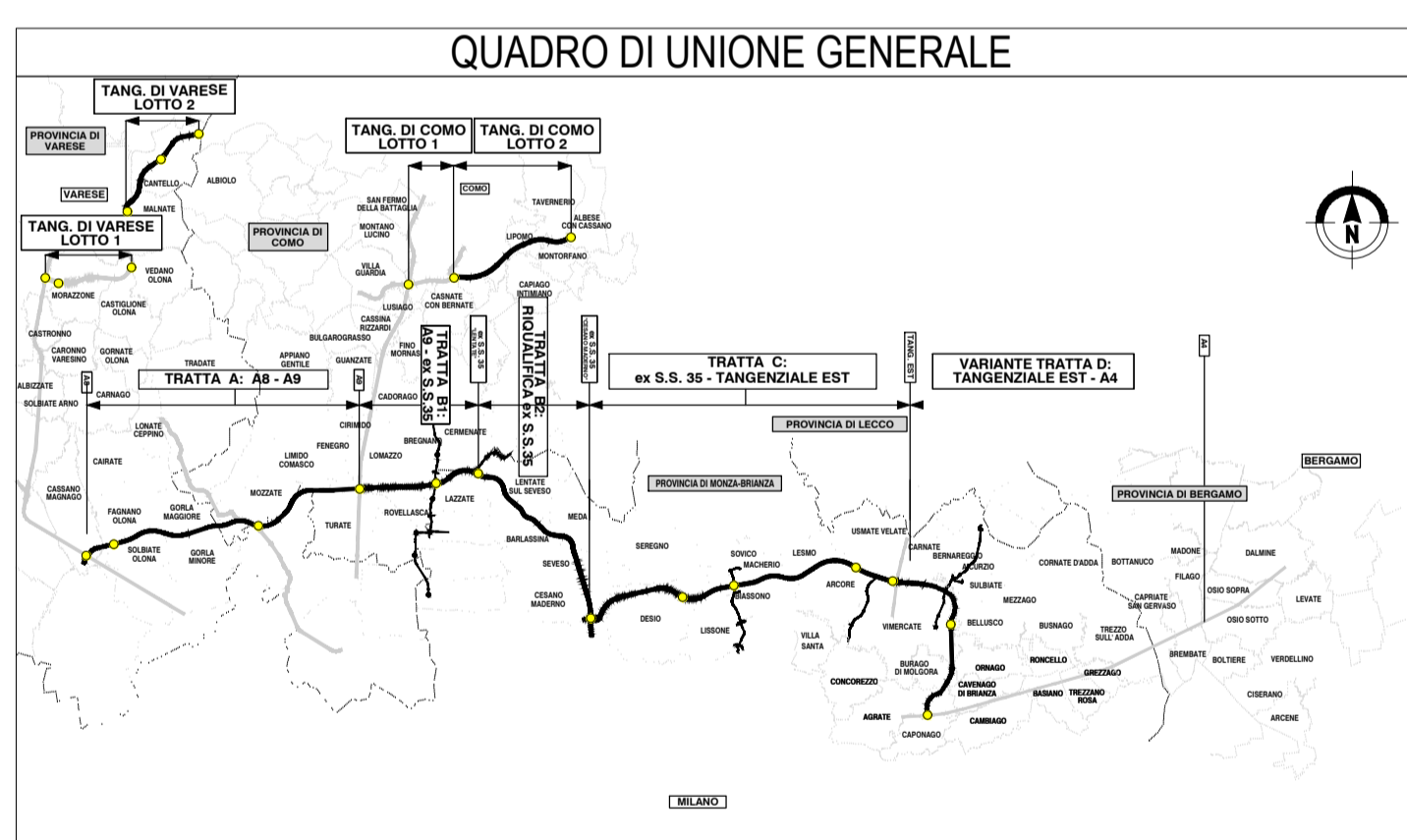
CARATTERISTICHE DEGLI ISOLATORI ELASTOMERICI

Carico massimo verticale agevole in presenza di sisma allo SLC	8710 kN
Carico massimo verticale in assenza di sisma alla combinazione SLV	11370 kN
Rigidità orizzontale equivalente	6,74 kN/mm
Rigidità verticale	4299 kN/mm
Spessore totale gomma	88 mm



CARATTERISTICHE

GIUNTO COPRIMARCIAPIEDE (mm)	A (mm)	B medio (mm)	Sviluppo (m)
Dx. SCORRIMENTO DA 150 mm	550	200	1,85
Sx. SCORRIMENTO DA 150 mm	550	200	1,85



COLLEGAMENTO AUTOSTRADALE DALMINE-COMO-VARESE-VALICO DEL GAGGIOLO E OPERE AD ESSO CONNESSE

CONCESSIONARI AUTOSTRADALI LOMBARDE

PROGETTO DEFINITIVO VARIANTE TRATTA D

OPERE D'ARTE MAGGIORI: CAVALCAVIA CV08 - CAVALCAVIA DAMIANO CHIESA SP121

PARTICOLARI, SCHEMA APOGGI, GIUNTI E DISPOSITIVI DI PROTEZIONE SISMICA

FASE PROGETTUALE	AMBITO	TRATTA	CATEGORIA	OPERA	PARTE DI OPERA	TIPO ELABORATO	PROGRESSIVA	REVISIONE ESTERNA	DATA	REVISIONE	EMMISSIONE	ELABORAZIONE PROGETTUALE
D SR						000 TP 001 A			30/06/2023	A		Direzione Ingegneria BIM Center Prestazioni SPECIALISTE Arch. Fabio Massimo Saloni Ing. Lucia Samorani
CONCEDENTE	CONCESSIONARI AUTOSTRADALI LOMBARDE			CONCESSIONARIO			VERIFICA E VALIDAZIONE					