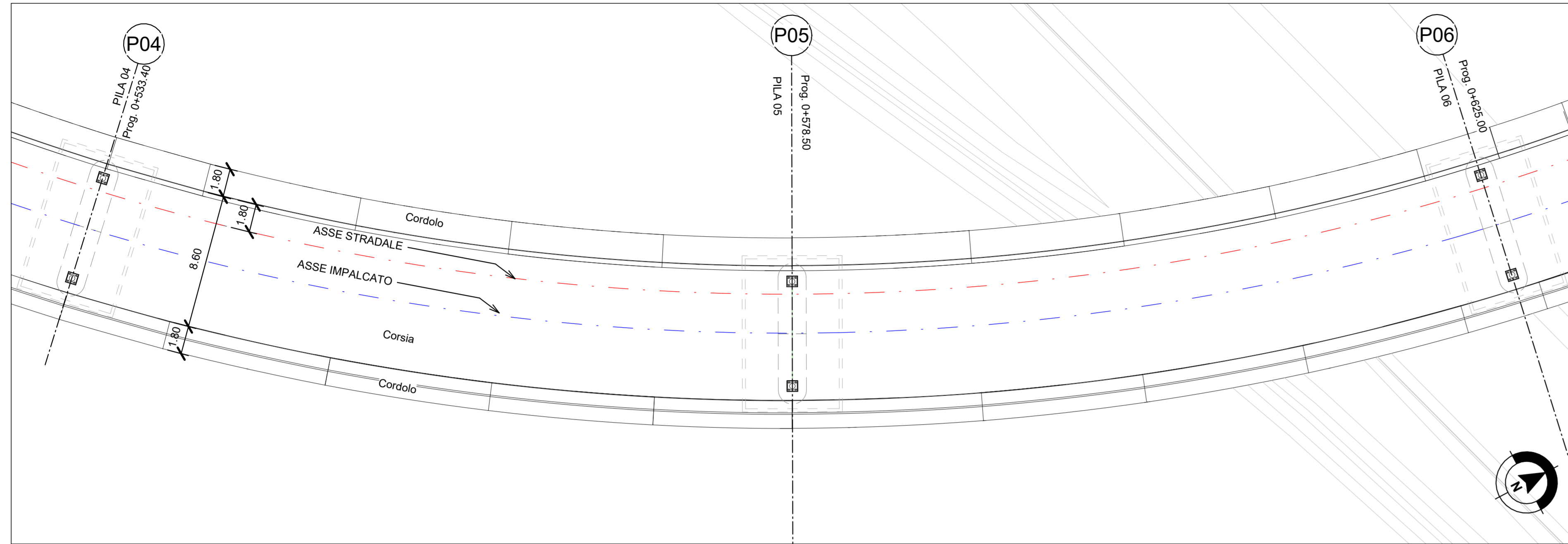
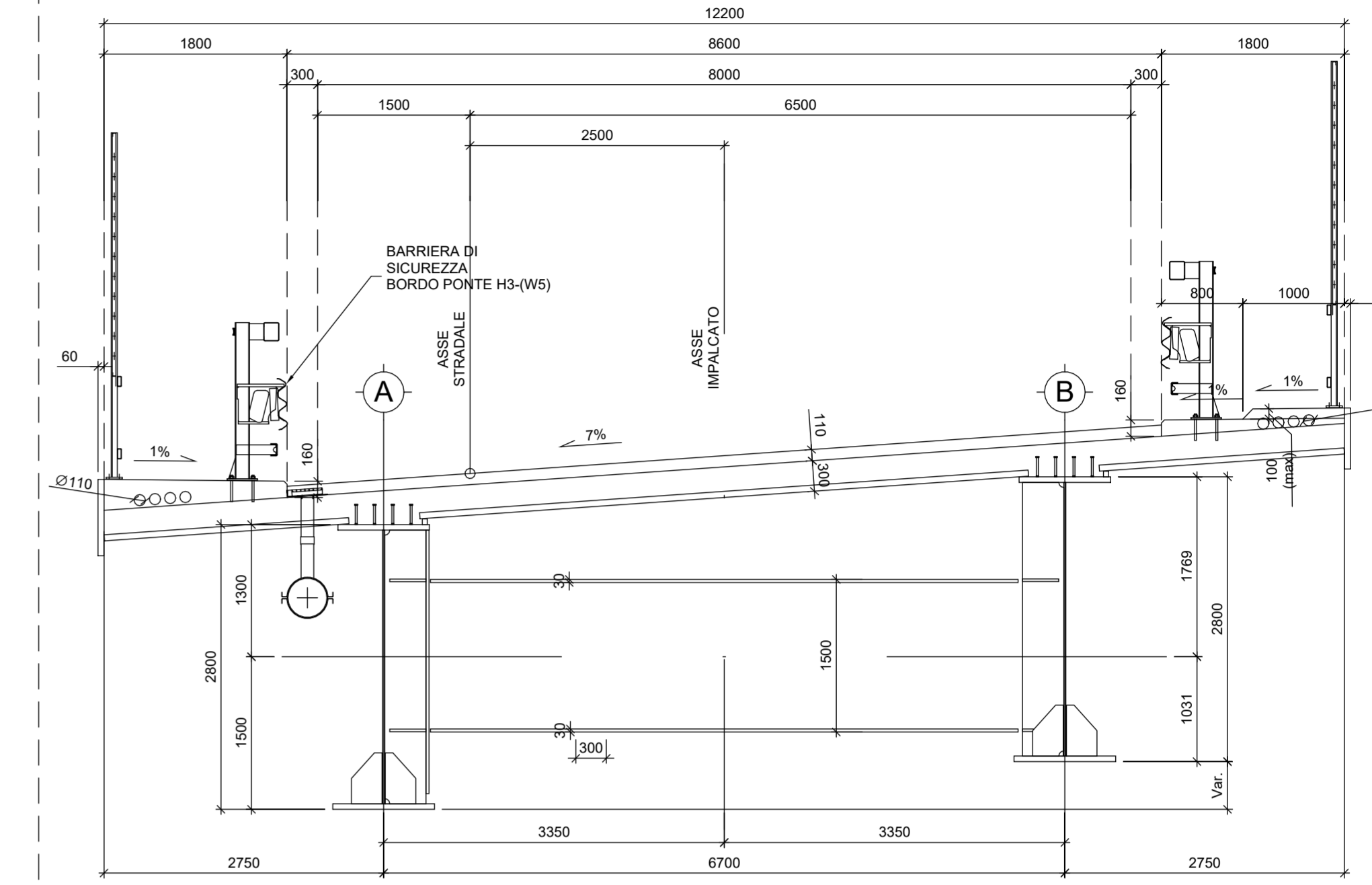


PLANIMETRIA - TRATTO P4-P6

Scala 1 : 200

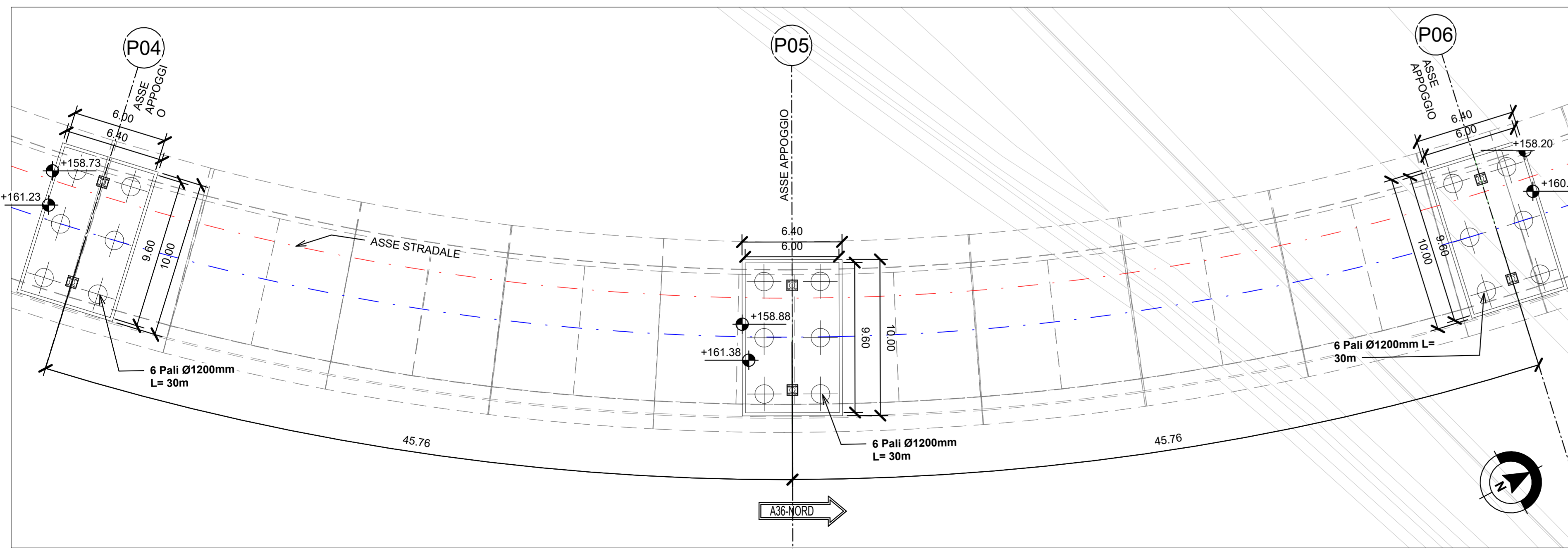


SEZIONE TRASVERSALE SU PILE  
1:50

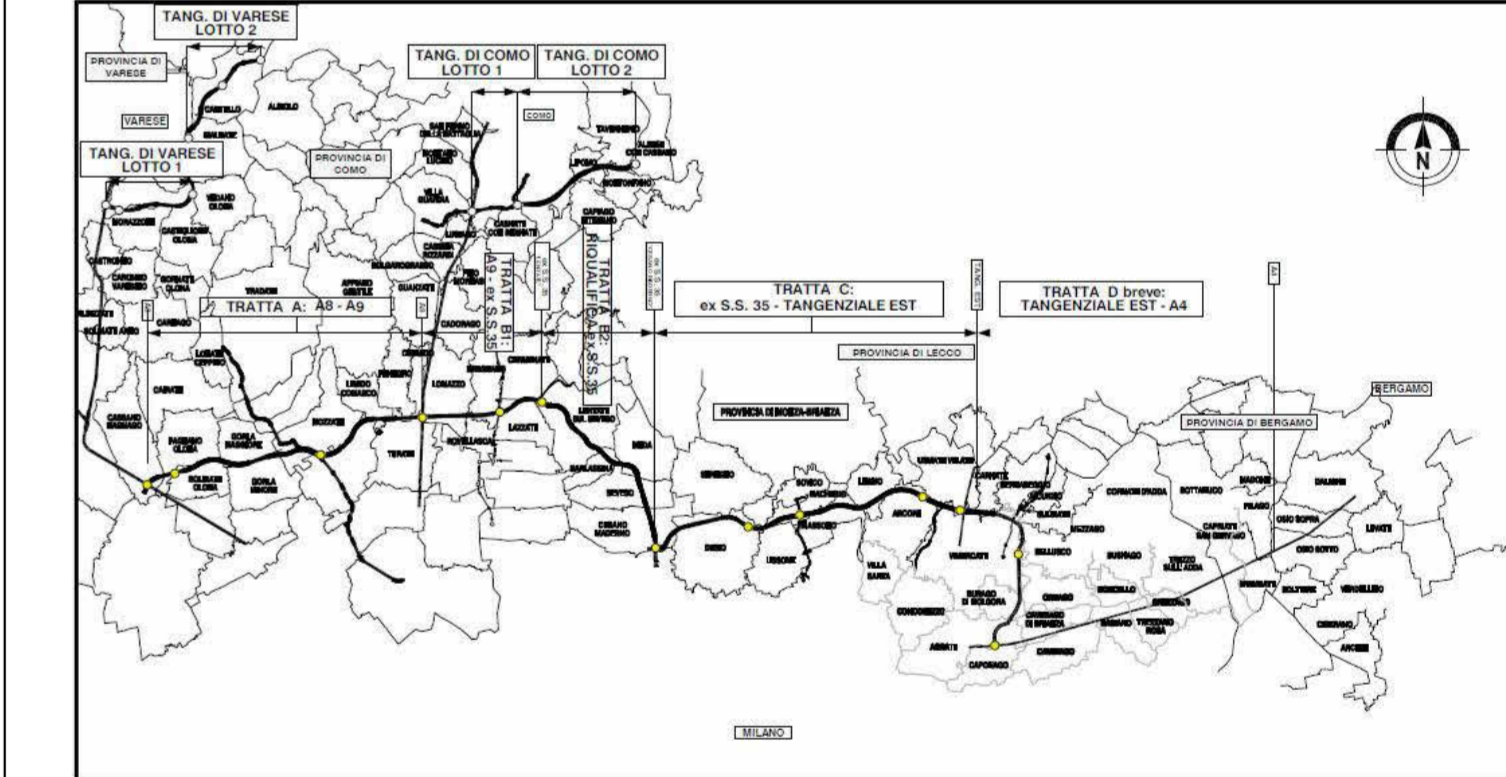


PIANTA FONDAZIONI - P4-P6

Scala 1 : 200



QUADRO DI UNIONE GENERALE



CONCESSIONARI  
AUTOSTRADALI  
LOMBARDE

Autostrada  
Pedemontana  
Lombarda

**COLLEGAMENTO AUTOSTRADALE**  
**DALMINE-COMO-VARESE-VALICO DEL GAGGIOLO E OPERE AD ESSO CONNESSE**  
CODICE C.U.P. F118980027007

**PROGETTO DEFINITIVO**

**VARIANTE TRATTA D**

CAVALCAVIA RAMPA DIR A36-NORD SU TEEM E A4

Planimetria e Pianta Fondazioni tav. 3di4

IDENTIFICAZIONE ELABORATO		PROGETTAZIONE	
FASE PROGETTUALE	TIPO	DATA	REVISIONE
AMBITO	TRATTA	30/06/2023	Emissione
CATEGORIA	OPERA		A
PARTE DI OPERA	TIPO ELABORATO	ELABORAZIONE PROGETTUALE	
PROIEZIONE	REVISIONE ESTERNA	Dirigenza Ingegneria BIM Center	RESPONSABILE/INTEGRATORE PROIEZIONE SPECIALISTICO
D SR DD C02 VI03	120 PI 003 A	Arch. Fabio Massimo Saldini	Ing. Lucia Samorani
DATA	30 Giugno 2023	Responsabile Ing. Nonesse	Contributo specialistico Ing. Gardella
SCALA	1:200 - 1:50	VERIFICA E VALIDAZIONE	
CONCEDENTE	CONCESSIONARIO	RTI: Controllo Check S.r.l. (Mantova), Rina Check S.r.l. (Mantova), Bureau Veritas Italia S.p.A. (Mantova)	
CONCESSIONARI AUTOSTRADALI LOMBARDE	Dirigenza Ingegneria e BIM Center: Arch. Fabio Massimo Saldini Dirigente Tecnico: Ing. Paolo Lorenzini Responsabile Funzione Tecnica Project Financing e ACT: Ing. Andrea Mangano		

Il presente documento non potrà essere copiato, riprodotto o altrimenti pubblicato in tutto o in parte senza il consenso scritto di Autostrada Pedemontana Lombarda S.p.A. Ogni utilizzo non autorizzato sarà perseguito a norma di legge. This document may not be copied, reproduced or published either in part or entirely without the written permission of Autostrada Pedemontana Lombarda S.p.A. Unauthorized use will be persecuted by law.