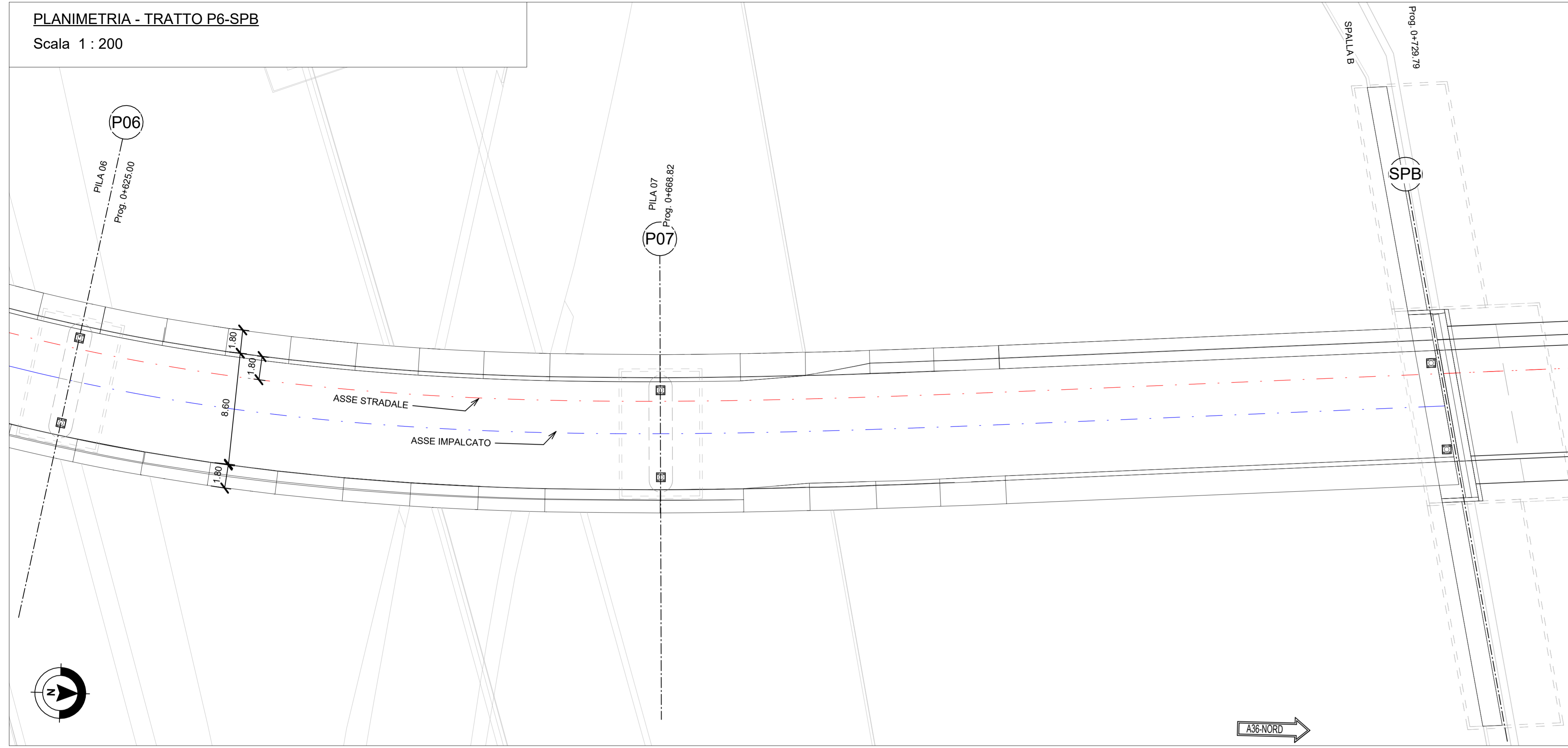


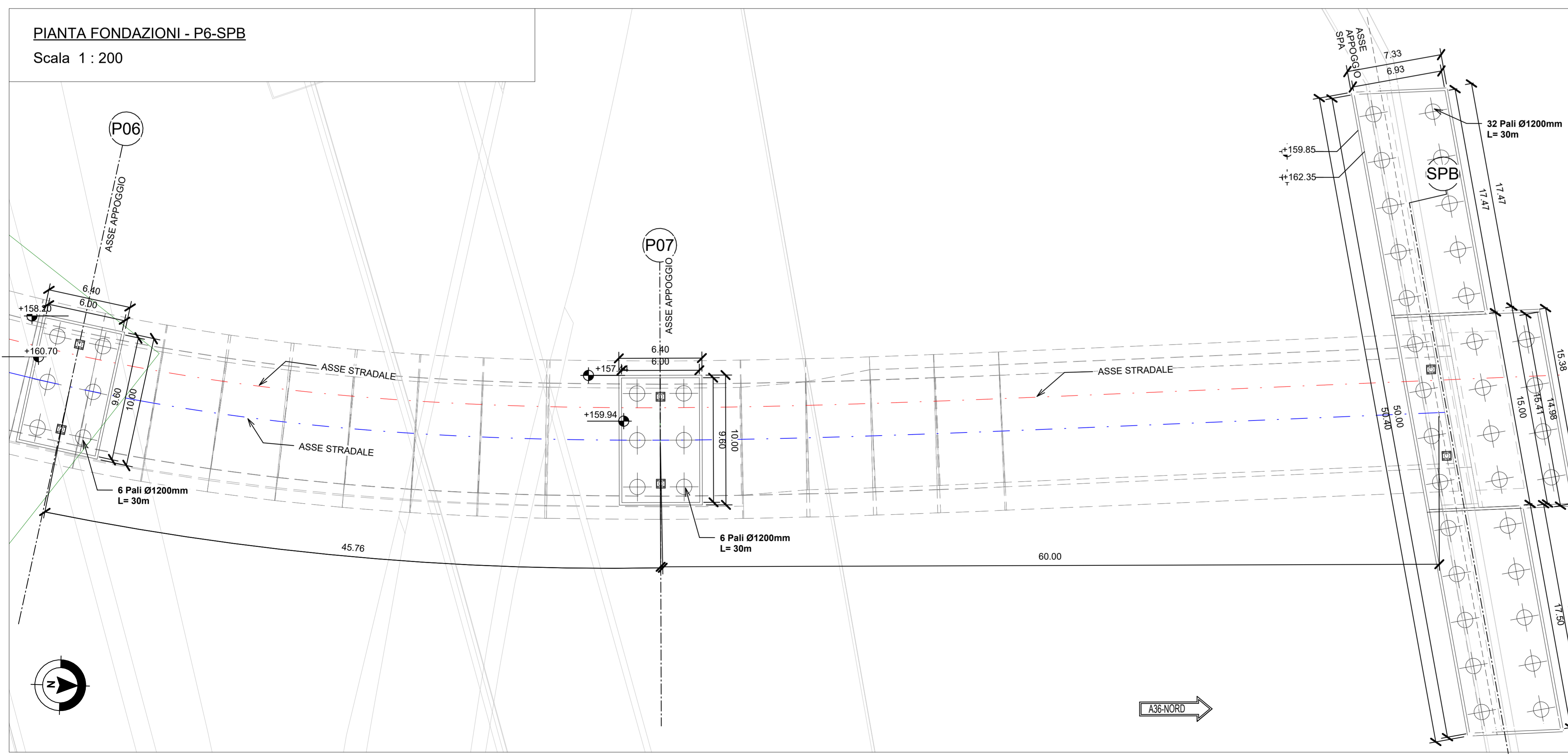
**PLANIMETRIA - TRATTO P6-SPB**

Scala 1 : 200



**PIANTA FONDAZIONI - P6-SPB**

Scala 1 : 200



**CONCESSIONARI AUTOSTRADALI LOMBARDE**

**COLLEGAMENTO AUTOSTRADALE**  
**DALMINE-COMO-VARESE-VALICO DEL GAGGIOLO E OPERE AD ESSO CONNESSE**  
CODICE C.U.P. F118980027007

**PROGETTO DEFINITIVO**  
**VARIANTE TRATTA D**  
 CAVALCAVIA RAMPA DIR A36-NORD SU TEEM E A4  
 Planimetria e Pianta Fondazioni tav. 4d/4

| FASE PROGETTUALE  |                  | PROGETTAZIONE                       |  | ELABORAZIONE PROGETTUALE   |                     |
|-------------------|------------------|-------------------------------------|--|--|---------------------|
| AMBITO            | TRATTA           | DATA                                | REVISIONE  | ELABORAZIONE   | PROGETTAZIONE       |
| D                 | SR DD C02 VI03   | 30/06/2023                          | Emissione  | Arch. Fabio Massimo Saldini  | Ing. Lucia Samorani |
| CATEGORIA         | OPERA            | REVISIONE                           |  | Ing. Norese  | Ing. Gardella       |
| PARTE DI OPERA    | TIPO LABORATORIO | PROGRESSIVA                         |  |  |                     |
| 120               | PI               | 004                                 | A  |  |                     |
| REVISIONE ESTERNA |                  | CONCESSIONARIO                      |  | VERIFICA E VALIDAZIONE   |                     |
|                   |                  | CONCESSIONARI AUTOSTRADALI LOMBARDE | Dirigente Ingegneria e BIM Center: Arch. Fabio Massimo Saldini<br>Dirigente Tecnico Ing. Paolo Benvenuti<br>Responsabile Funzione Tecnica Project Financing e ACT: Ing. Andrea Mangano | RTI: Controllo Check S.r.l. (Mantova), Rina Check S.r.l. (Mantova), Bureau Veritas Italia S.p.A. (Mantova) |                     |

Il presente documento non potrà essere copiato, riprodotto o altrimenti pubblicato in tutto o in parte senza il consenso scritto di Autostrada Pedemontana Lombarda S.p.A. Ogni utilizzo non autorizzato sarà perseguito a norma di legge. This document may not be copied, reproduced or published either in part or entirely without the written permission of Autostrada Pedemontana Lombarda S.p.A. Unauthorized use will be persecuted by law.