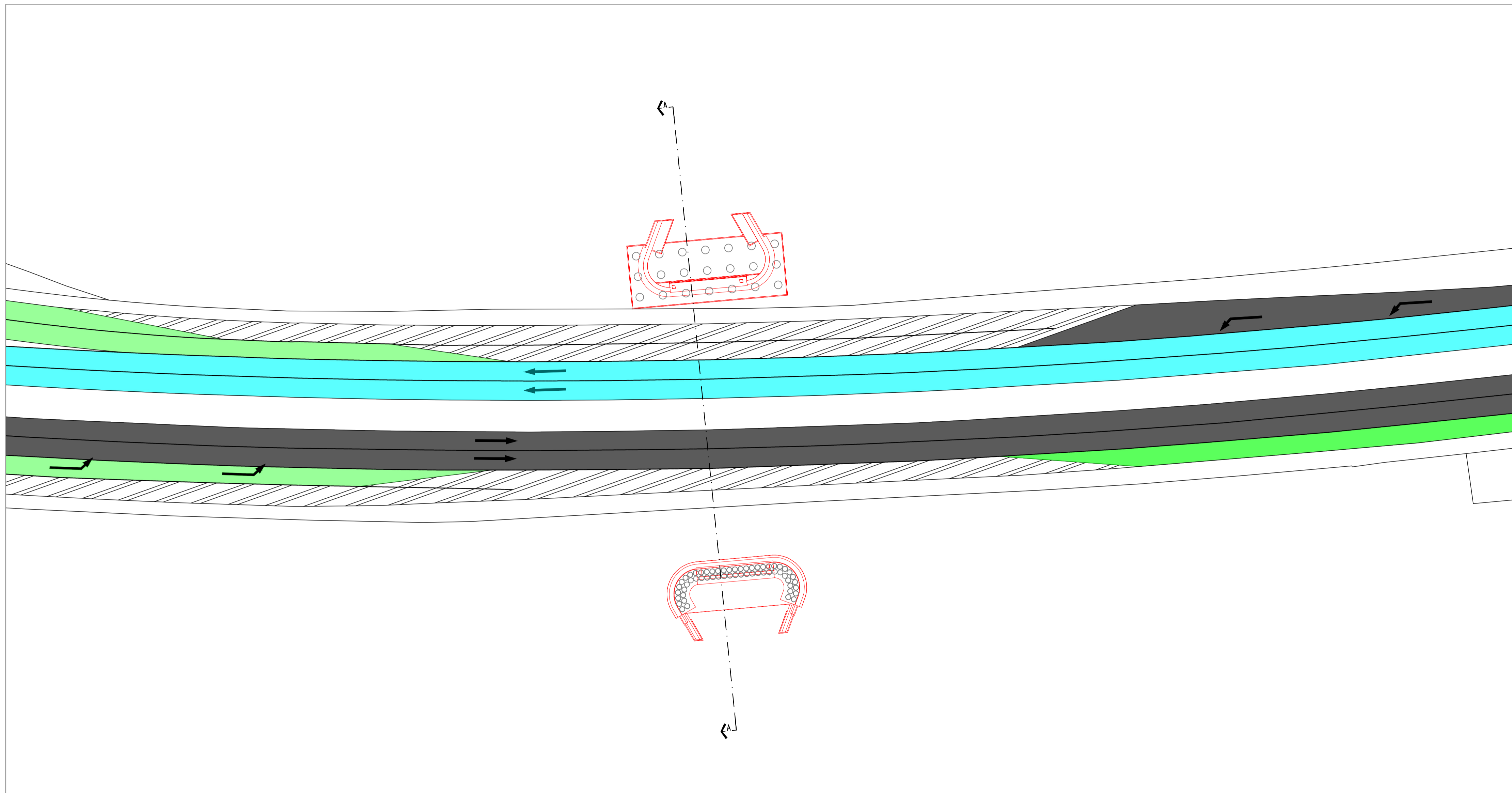


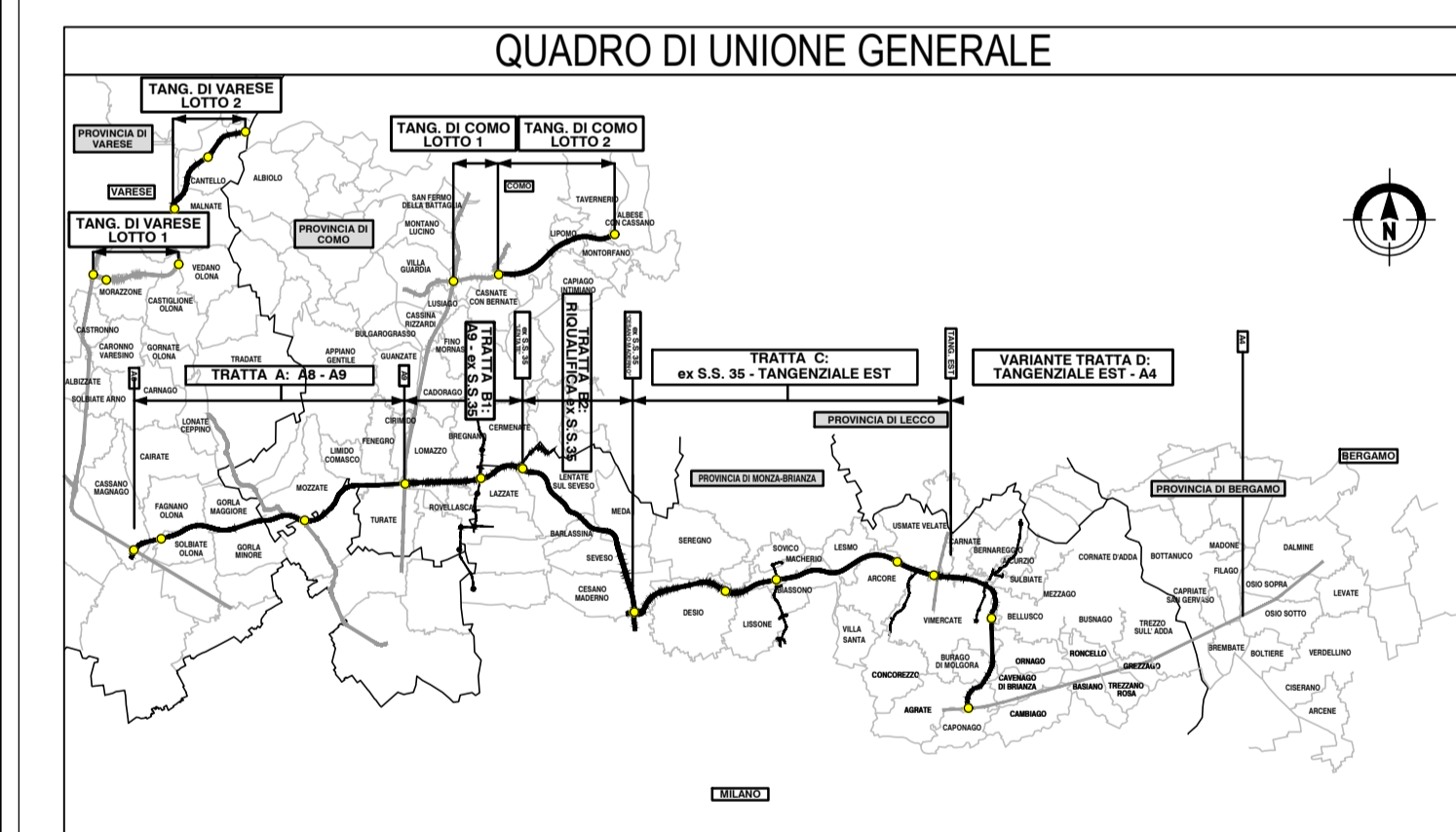
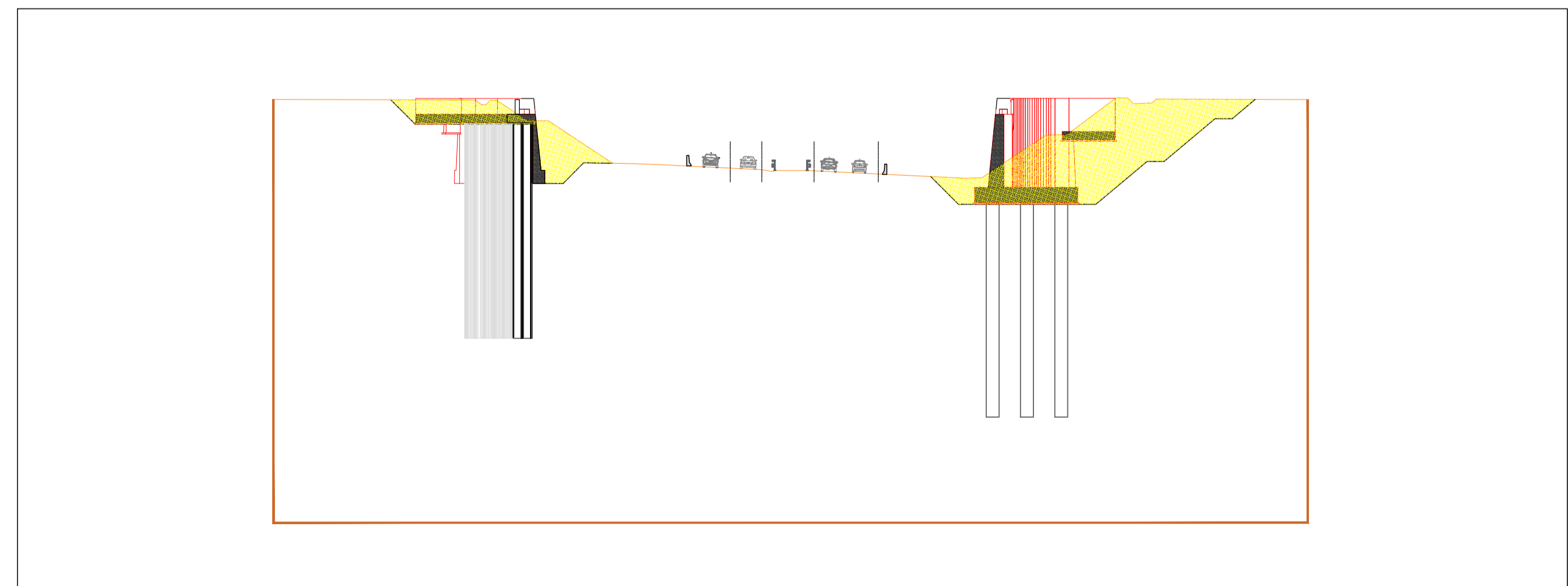
PLANIMETRIA
Scala 1:200



LEGENDA

- AREA SCAVI
- IMPRONTA SPALLE

SEZIONE A-A
Scala 1:500



**COLLEGAMENTO AUTOSTRADALE
DALMINE-COMO-VARESE-VALICO DEL GAGGIOLO E OPERE AD ESSO CONNESSE**

CODICE C.U.P. F1180600270007

**PROGETTO DEFINITIVO
VARIANTE TRATTA D**

OPERE D'ARTE MAGGIORI: CAVALCAVIA
CAVALCAVIA CASCINA BERTAGNA
FASI COSTRUTTIVI 4/7

IDENTIFICAZIONE ELABORATO				PROGETTAZIONE			
FASE PROGETTUALE	VMS	WBS	CANTIERE	DATA	REVISIONE	ELABORAZIONE PROGETTUALE	
AMBITO	TRATTA	CATEGORIA	OPERA	30/06/2023	EMISSIONE	A	Direzione Ingegneria BIM Center
PARTI DI OPERA	000	FC	004	RESPONSABILE E INTEGRAZIONE PRESTAZIONI SPECIALISTICHE		Ing. Luca Simoncini	
TIPO LABORATO				VERIFICA E VALIDAZIONE		Ing. Marco...	
PROGRESSIVA				CONCEDENTE		CONCESSIONARIO	
REVISIONE ESTERNA				CONCESSIONARI AUTOSTRADALI LOMBARDE		Verifica Ingegneria e BIM Center Arch. Fabio Massimo Sabini	
				CONCESSIONARIO		VERIFICA E VALIDAZIONE	
				CONCESSIONARI AUTOSTRADALI LOMBARDE		RTP, Controllo Check S.r.l. (Mendota), Rete Check S.r.l. (Mendota), Bureau Veritas (Milano) e (Montecatini)	

Il presente documento non potrà essere copiato, riprodotto o altrimenti pubblicato in tutto o in parte senza il consenso scritto di Autostrada Pedemontana Lombarda S.p.A. Ogni utilizzo non autorizzato sarà perseguito a norma di legge. This document may not be copied, reproduced or published either in part or entirely without the written permission of Autostrada Pedemontana Lombarda S.p.A. Unauthorized use will be prosecuted by law.