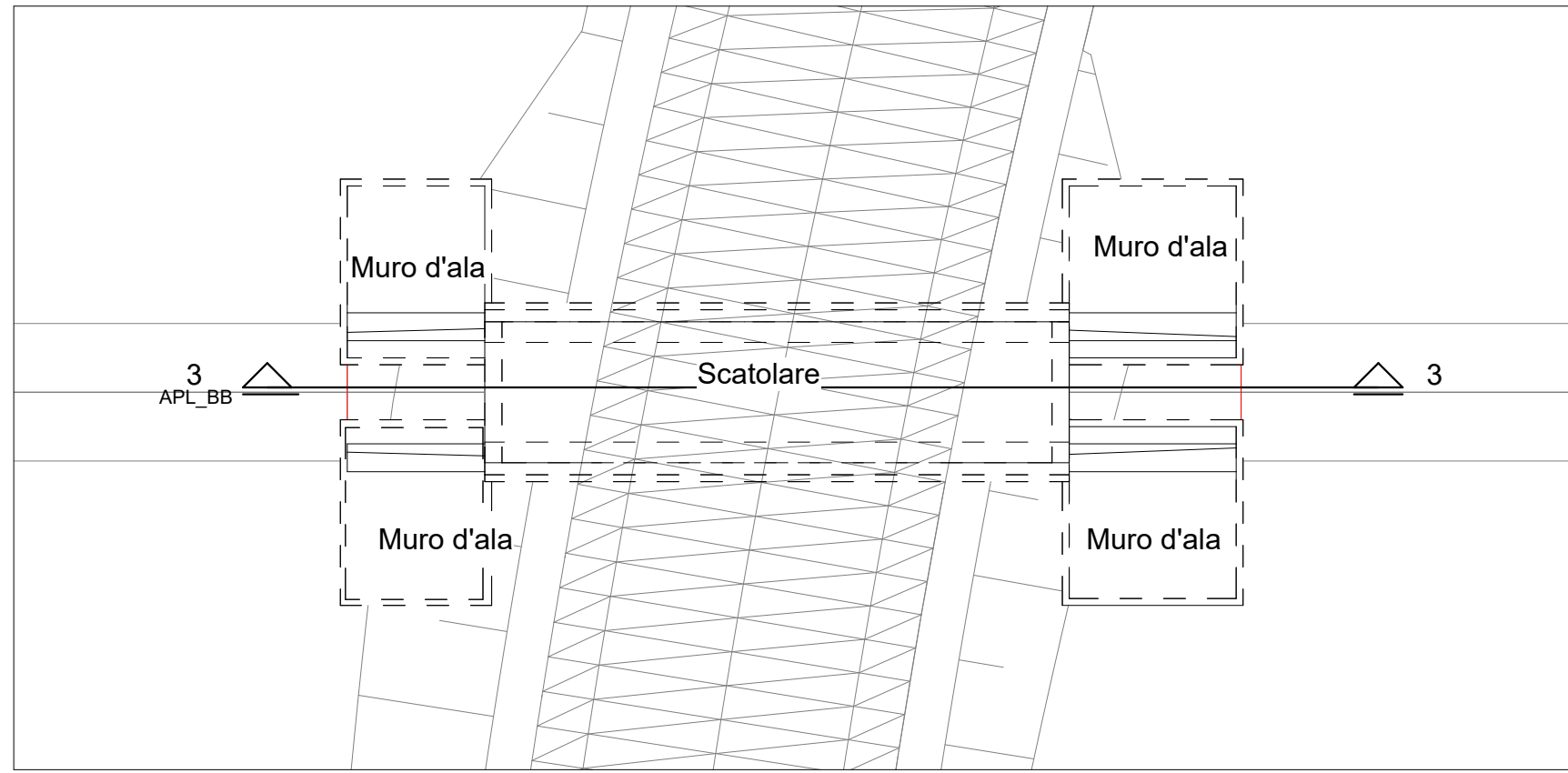


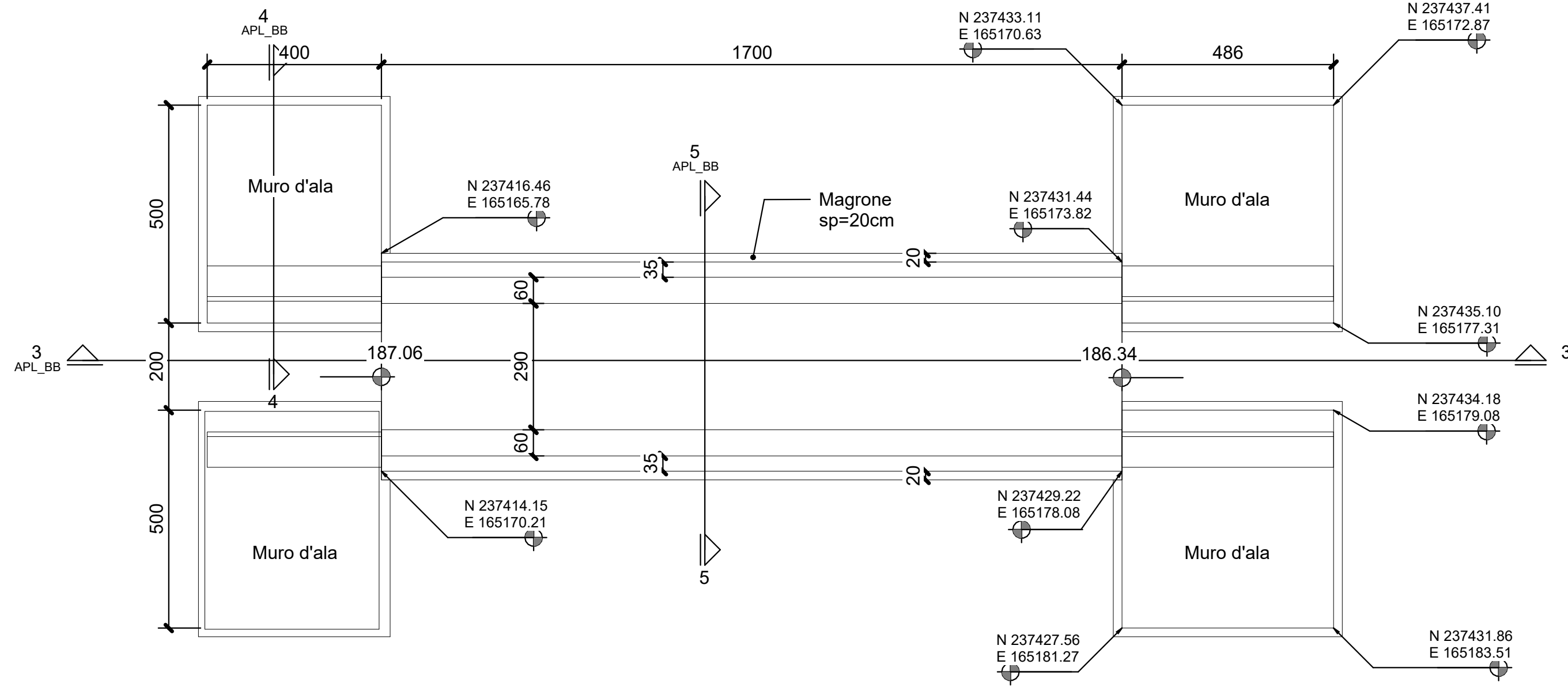
1 Planimetria generale

1 : 200



2 Pianta scatolare

1 : 100



3 Sezione 3-3

1 : 100

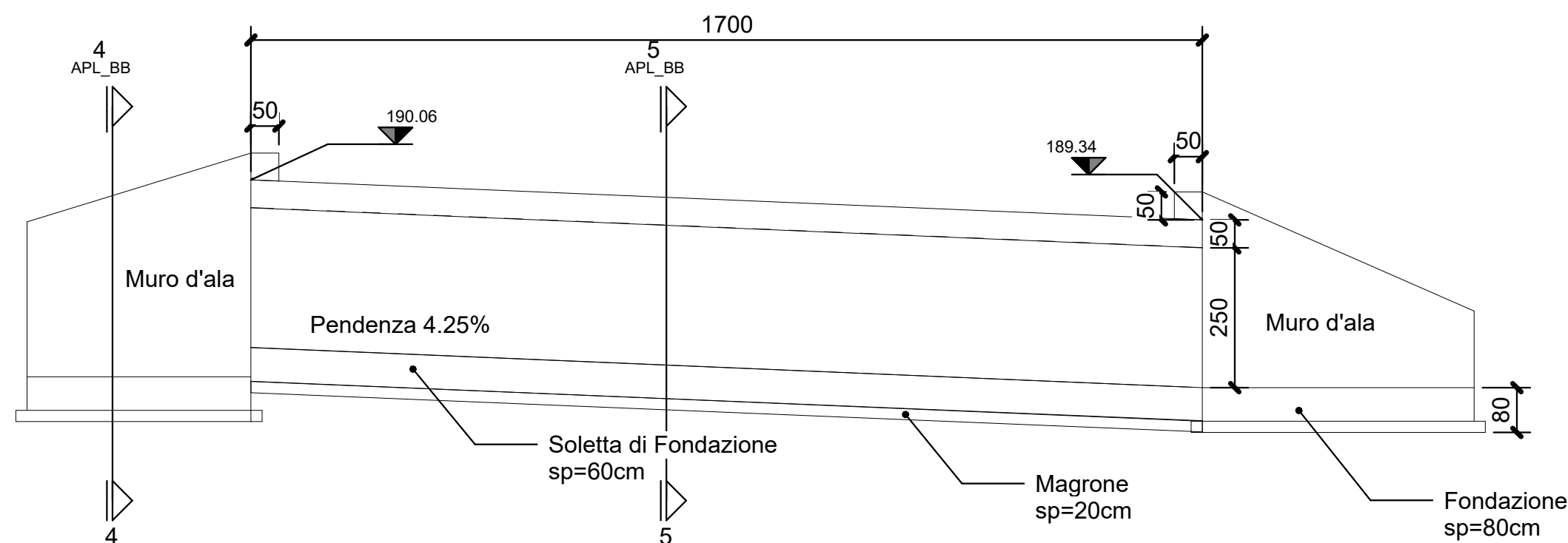


TABELLA MATERIALI

CALCESTRUZZO PER GETTI IN OPERA

- Conforme alla norma EN 206 - 1
- Classe di resistenza C28/35
- Classe di esposizione XC2
- Dimensione massima aggregato $D_{max} = 40 \text{ mm}$
- Classe di consistenza S4

CALCESTRUZZO PER MAGRONE DI PULIZIA E LIVELLAMENTO

- Resistenza caratteristica cubica $C 12/15$

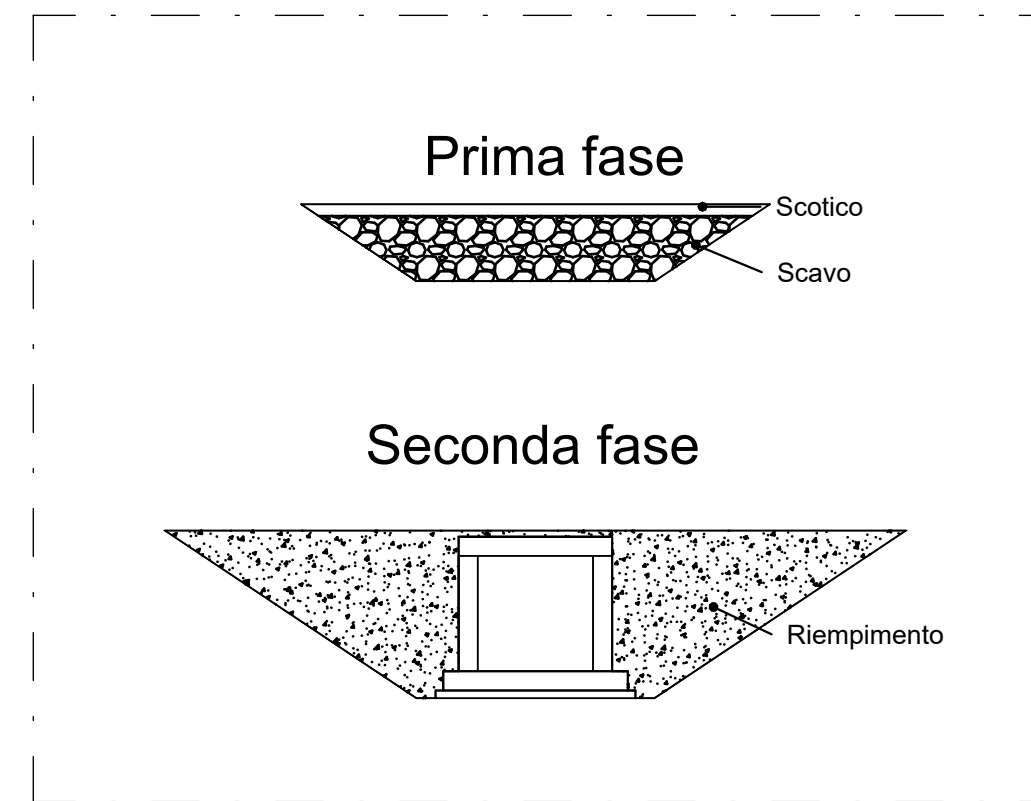
ACCIAIO PER ARMATURE ORDINARIE

B450C

INCIDENZE:

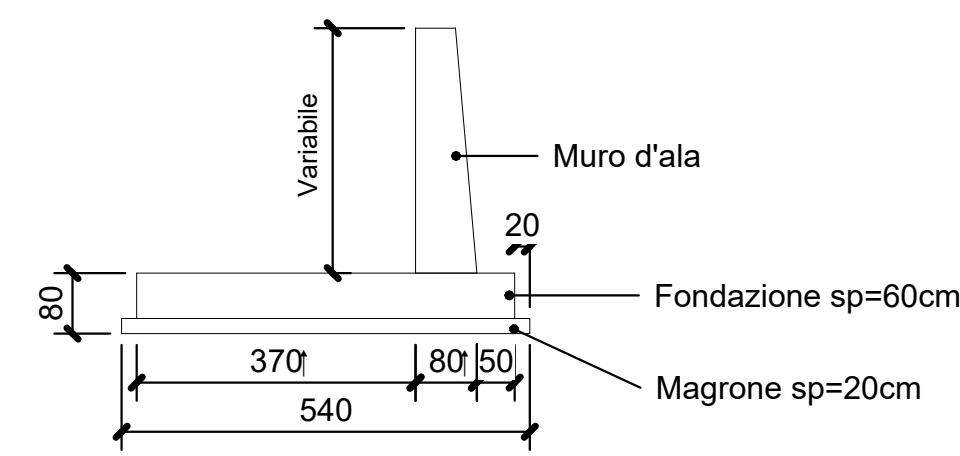
- FONDAZIONI MURI D'ALA 155 KG/MC
- FONDAZIONI SCATOLARE 70 KG/MC
- PIEDRITTI 100 KG/MC
- SOLETTA COPERTURA 75 KG/MC
- MURI D'ALA 60 KG/MC

SEZIONI DI SCAVO



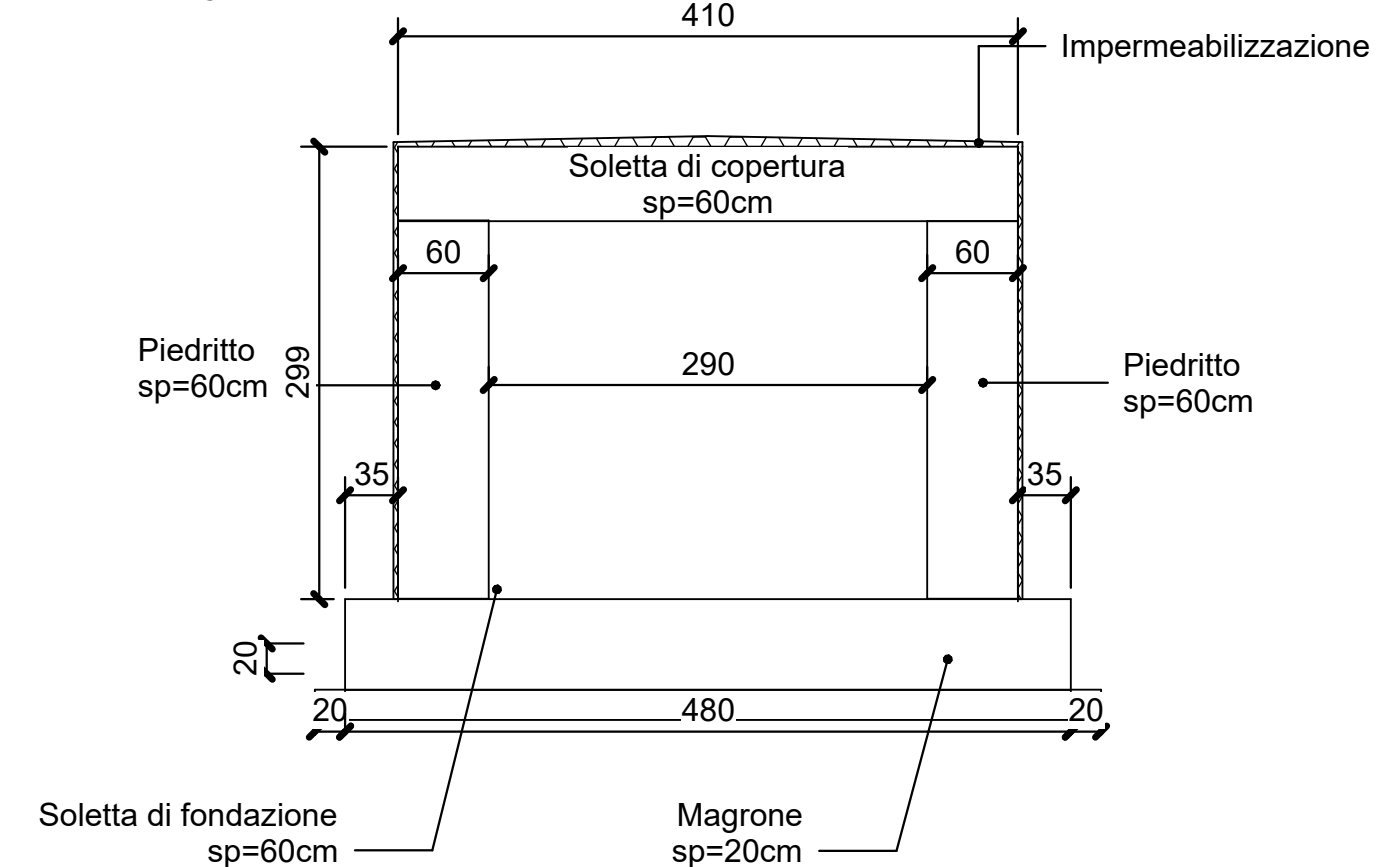
4 Sezione 4-4 (Sezione muro d'ala)

1 : 100

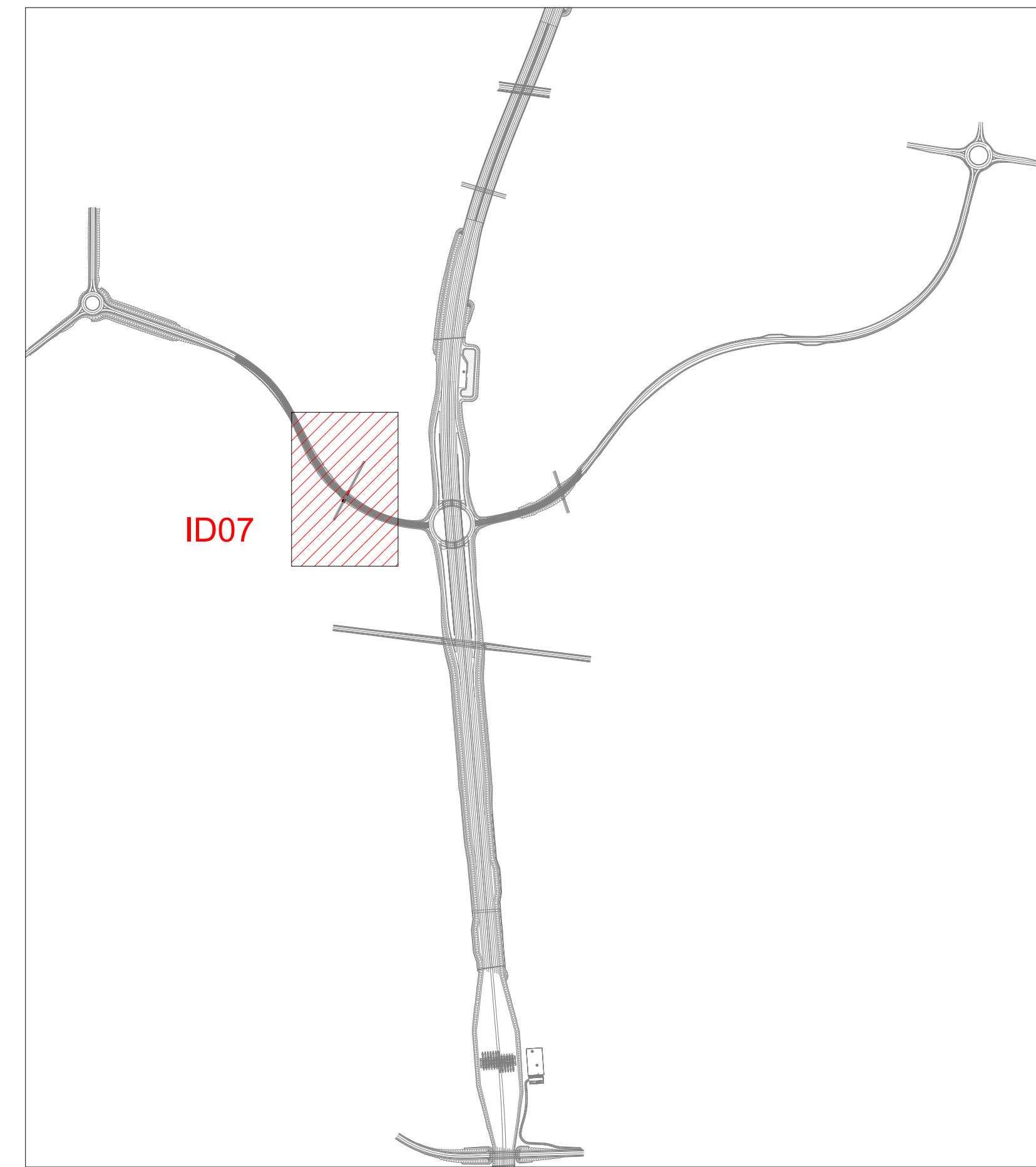


5 Sezione 5-5 (Sezione scatolare)

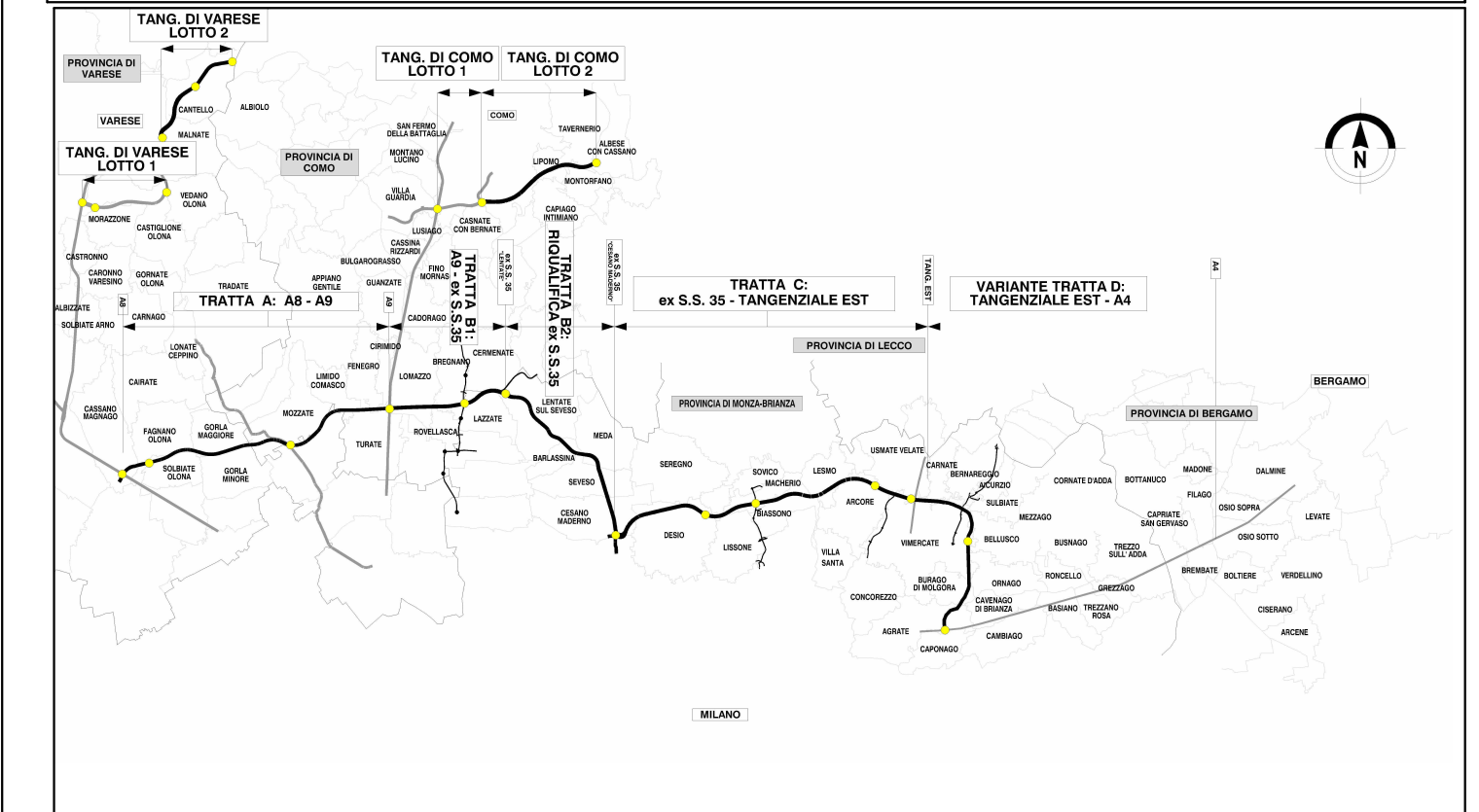
1 : 50



PIANTA CHIAVE



QUADRO DI UNIONE GENERALE



CONCESSIONI AUTOSTRADALI LOMBARDE Autostrada Pedemontana Lombarda

COLLEGAMENTO AUTOSTRADE
DALMINE-COMO-VARESE-VALICO DEL GAGGIOLO E OPERE AD ESSO CONNESSE
CODICE C.U.P. F119000027007

PROGETTO DEFINITIVO
VARIANTE TRATTA D
 OPERE D'ARTE MINORI: ATTRAVERSAMENTI IDRAULICI E FAUNISTICI
 SCATOLARE FAUNISTICO RAMO DI COLLEGAMENTO VIMERCATE
 Pianta, profilo e sezioni

FASE PROGETTUALE		PROGETTAZIONE		Autostrada Pedemontana Lombarda <small>LABORAZIONE PROGETTUALE</small> Direzione Ingegneria BIM Center Prestazione Specialistiche Arch. Fabio Massimo Saldini RESPONSABILE/COORDINATORE PRESTAZIONE SPECIALISTICA Ing. Lucia Samorani
AMBITO	TRATTA	DATA	REVISIONE	
D	SR DD	30 Giugno 2023	Emissione	<small>VERIFICA E VALIDAZIONE</small> RIR: Controllo Check S.r.l. (Mantova); Riva Check S.r.l. (Mantova); Bureau Veritas Italia S.p.A. (Mantova)
DD	M00/ID07	30 Giugno 2023	A	
<small>CONCEDENTE</small> CONCESSIONI AUTOSTRADALI LOMBARDE		<small>CONCESSIONARIO</small> Direzione Ingegneria e BIM Center Arch. Fabio Massimo Saldini Direzione Tecnica Ing. Paolo Orlandini Responsabile Funzione Tecnica Project Financing e ACT: Ing. Andrea Miguzzi		